

서민금융통합지원센터 운영현황

2016. 12. 7.

서민금융  지원센터

서민금융통합지원센터 업무보고

Contents

01. 센터 추진경과

02. 센터 운영실적

03. 향후 개선방향

서민금융 통합 지원센터

01. 센터 추진경과

추진경과

- '14.7.16 : 수요자 중심의 『서민금융 지원체계 개편방안』 발표
- '14.11.3 : '부천 서민금융통합지원센터' 전국 최초로 개소
- 현 재 : 전국 32개 서민금융통합지원센터 운영 중('12월 중 전주센터 개소 예정)
- ➡ '16년말까지 총 33개 서민금융통합지원센터 설치·운영 예정

참여기관

- 서민금융 유관기관의 인적·물적 참여를 통해 서민금융통합지원센터 구성
 - ✓ 서민금융진흥원, 신용회복위원회, 한국자산관리공사(국민행복기금), 서민금융회사 등
 - ✓ 햇살론 상담·지원 등 서민금융 관련 종합상담, 서민금융 자금지원, 채무조정, 및 일자리 안내 등을 한자리에서 즉시 연계지원

01. 센터 추진경과

참여기관별 주요업무

- 통합지원센터 참여기관이 자체 서민금융 지원기능을 전부 가동하여 이용자에 대한 **원스톱 맞춤형 지원**을 실현

기 관 명	주 요 업 무	비 고
서민금융진흥원	서민금융 종합상담 및 안내, 창업·운영자금대출·상담 등	
신용회복위원회	채무조정상담·지원, 소액대출, 개인회생·파산지원 등	
한국자산관리공사	바꿔드림론, 소액대출, 채무조정(국민행복기금) 등	
서민금융회사 (상호금융, 저축은행 등)	햇살론 상담 지원, 서민금융종합상담 등	

● 미소금융

- ✓ 자영업자를 위한 창업, 운영자금 지원 (대출)
- ✓ 서민금융 종합상담 및 안내

● 채무조정

- ✓ 개인채무자에 대한 채무조정 지원 및 공적채무조정 연계

● 바꿔드림론

- ✓ 고금리대출을 은행권 저금리대출로 전환 (보증)

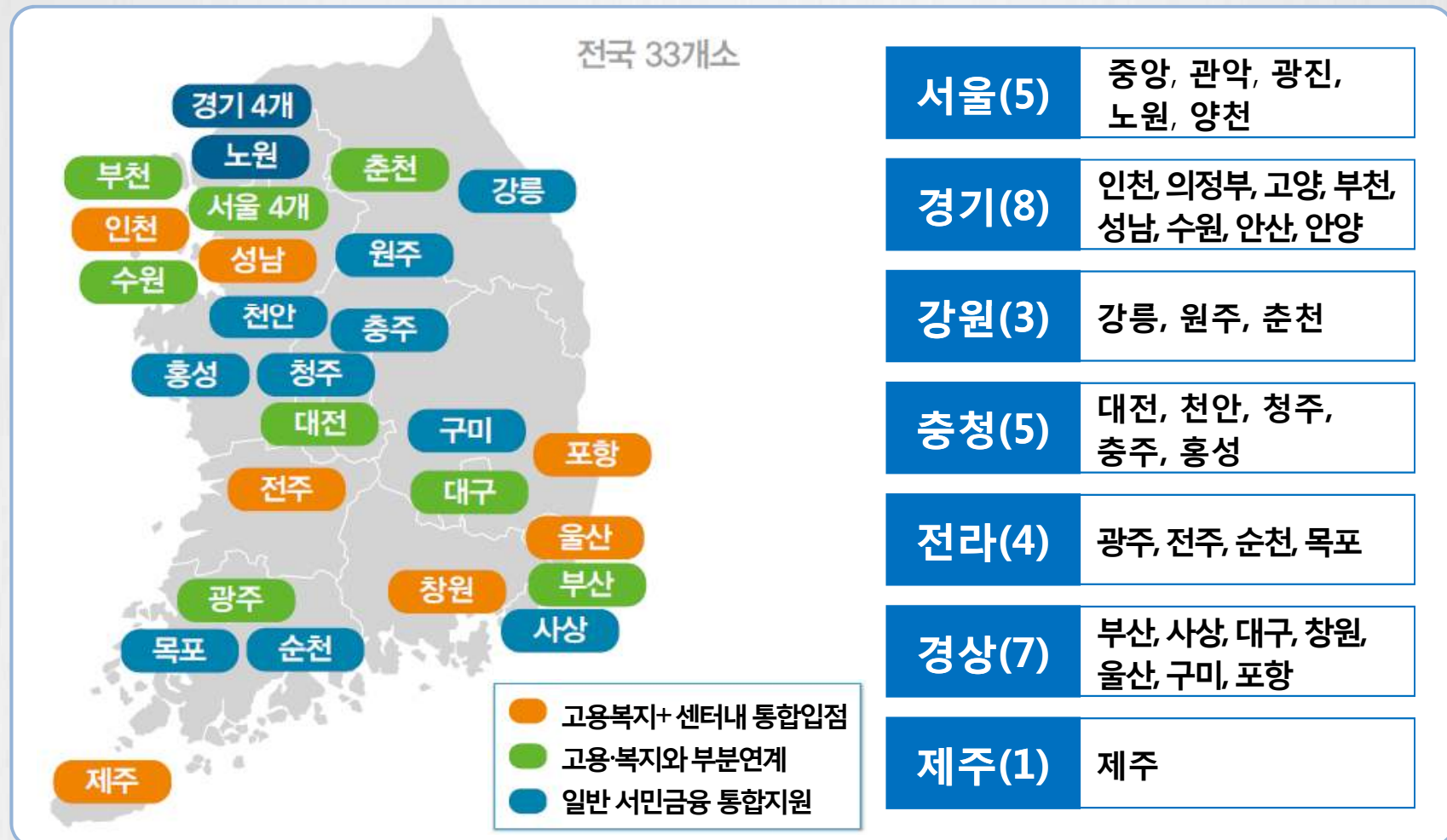
● 햇살론 등

- ✓ 서민근로자를 위한 생계, 대환자금 지원 (보증)



01. 센터 추진경과

통합지원센터 설치 현황



02. 센터 운영실적

상담실적 및 지원실적

● 상담실적



● 지원실적



02. 센터 운영실적

상담 · 지원 실적

● 부천 서민금융통합지원센터('14.11월 개소)

✓ 개소 후 22개월간 총 21,570명(방문상담 18,375명)에 대한 상담을 완료하였으며, 이 중 5,244명에 대하여 지원완료

- ① (미소금융) 개설이전 대비 대출건수 4%, 지원금액 21% 증가
- ② (신복위) 인천·부천지역 방문상담 6%, 채무조정 11% 증가
- ③ (햇살론) 저축은행 분점 입점으로 햇살론 17.1억원 신규 지원

● 부산 서민금융통합지원센터('16.2월말 개소)

✓ 개소 후 6개월간 총 22,562명(방문상담 21,593명)에 대한 상담을 완료하였으며, 이 중 4,582명에 대하여 지원접수 결정

- ① (미소금융) 개설이전 대비 대출건수 59%, 지원금액 105% 증가
- ② (신복위) 부산지역 방문상담 6%, 채무조정 1% 증가
- ③ (햇살론) 저축은행 분점 입점으로 햇살론 0.28억원 신규 지원

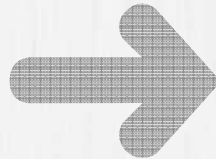


03. 향후 개선방향

보완 필요사항 및 개선방향

교통 취약지역

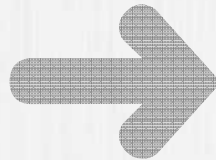
서민금융 수요자에 대한
지원기능 부족
[중소도시 서민 접근성 미흡]



● 서민금융 지역네트워크를 전반적으로 재점검

- ✓ 중복 해소, 필요시 확충·신설

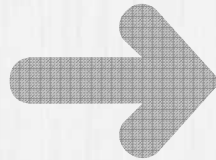
통합지원센터 내
각 기능의 연계 미흡
[신규 수요자 유인 부족]



● 센터내 각 지원기능의 결합 강화

- ✓ 직원들의 상담교육 강화
- ✓ 센터 전용 연계상품 마련 등

서민금융 지원에 대한
낮은 인지도



● 홍보활동 강화

- ✓ 지역채널(주민센터, 아파트, 전통시장 등) 적극 활용
- ✓ 금융회사 등과 연계 홍보



감사합니다

Questions & Answers

서민금융  지원센터

