 금융위원회	보 도 자 료				• 혁신금융 • 포용금융 • 신뢰금융
	보도	2019.5.31.(금) 조간	배포	2019.5.30.(목)	

책 임 자	금융위 보험과장 하 주 식(02-2100-2964)	담 당 자	윤 송 이 사무관 (02-2100-2945)
	생명보험협회 기획관리본부장 신 영 선(02-2262-6569)		모 진 영 실장 (02-2262-6671)
	손해보험협회 보험업무본부장 이 재 구(02-3702-8524)		박 기 준 부장 (02-3702-9790)
	보험개발원 정보서비스부문장 임 영 조(02-368-4314)		이 승 욱 팀장 (02-368-4215)

제 목 : 보험료 비교 서비스, 새로워진 보험다모아 및 카히스토리 에서 보다 쉽게 이용할 수 있습니다.

- 보험소비자가 보험상품을 보다 쉽고 편리하게 비교하고 가입할 수 있도록 「보험다모아」 홈페이지(PC 및 모바일 버전) 디자인을 전면 개편
- 카히스토리에서 보험다모아 연계프로그램을 이용하여 간편하게 자동차보험 상품 비교서비스를 제공
- 보험다모아와 카히스토리는 5월31일(금)부터 이용 가능

1 추진배경

□ 소비자의 인터넷 전용 보험(이하 CM보험)에 대한 가입이 증대

- CM보험 판매는 보험다모아 출시(2015.11.30.) 이후 꾸준히 증가하여, 원수보험료*(손해보험사 기준)가 2015년 1조 4,561억원에서 2018년 3조 5,588억원으로 연평균 약 34.7% 지속적으로 성장

* 보험회사가 대리점 등을 통해 보험계약을 체결하고 보험계약자로부터 받아들이는 보험료

< 연도별 손해보험사 CM 보험료 >

(단위 : 억원, %)

구분	2014년	2015년		2016년		2017년		2018년	
			증가율		증가율		증가율		증가율
CM보험료	11,054	14,561	31.7	22,108	51.8	30,621	38.5	35,588	16.2

* 자료 : 손해보험협회

- 보험다모아 상품 등록건수는 총 348종*(온라인 상품이 240종으로 전체 68.97%)이며, 방문자는 총 3,927,127명 기록(일평균 약 3,100명)(‘19.5.19.기준)

* 출시시점(‘15.11.23)의 총 207종에 비해, 141종(약 68.1%) 증가

- 최근 보험 가입환경을 적극 반영하고, 소비자의 이용편의성 제고를 위하여 「보험다모아」 홈페이지를 전면적으로 개편할 필요

- 현행 홈페이지는 소비자가 직관적으로 상품을 선택하기 복잡하고, 소비자가 자주 찾는 상품에 쉽게 접근하기 어려운 측면

- 또한 카히스토리를 이용하는 자동차 실소비자를 대상으로 차량 보유 정보를 활용한 보험가입의 편의성에 대한 수요가 증가

2 | 보험다모아 디자인 개선 등 편의성 제고

- 소비자 이용 편의성 중심으로 홈페이지 디자인을 개선하고, 보험유형, 보험가격지수 등 보험 상품 특성정보 아이콘을 추가

- ① 소비자들이 원하는 보험 상품을 쉽게 찾을 수 있도록 메인화면에 주요 보험종목(자동차·실손·여행자보험 등)을 연관 이미지와 함께 배치
 - 소비자가 많이 찾는 어린이·암보험을 메인화면에 추가하고 보장성보험에 치아·치매보험을 신설하여 비교편의성을 제고
- ② 자주하는 질문(FAQ), 게시판(Q&A), 용어안내 등 홈페이지 이용관련 메뉴들을 한눈에 찾기 쉽도록 별도의 화면으로 구성
- ③ 보험 상품의 주요 특징을 직관적으로 이해하고 비교할 수 있도록 상품의 핵심정보를 요약한 아이콘(총 17종, 28개)으로 표시하고, 해당 아이콘 선택시 아이콘 의미에 대한 상세 설명을 표시

□ 보험다모아 기타 개편사항

- ① 연금보험 및 저축성보험은 간단한 질의·응답문을 통한 상품 가이드를 신설하고, 소비자가 원하는 상품 특성을 선택하면 해당 보험상품을 찾아주는 바로가기 서비스 제공
- ② 각 보험종목별로 CM보험 상품만으로 구성된 비교 페이지를 별도로 신설하여 비교가능성을 제고

3 카히스토리의 자동차보험료 비교·조회

- 카히스토리에서 보험다모아의 자동차보험 실제보험료를 직접 비교·조회할 수 있도록 시스템을 연계하여 소비자의 접근성을 강화



절 차	현 황	비 고
① 보험상품비교	카히스토리 방문자가 조회차량에 대한 보험상품 비교 요청	차량번호 + 본인정보, 가입, 특약사항 입력
② 조회요청	입력된 차량번호를 기반으로 차량정보 추출* 및 보험계약정보를 제공받아 보험다모아 시스템에 보험상품 비교 요청	*추출정보 : 제조사, 자동차명, 등록연도, 세부차명, 세부옵션
③ 결과제공	보험상품 목록 조회결과 데이터 제공	-
④ 상품비교목록	조회결과를 카히스토리 화면으로 제공	-

⇒ 카히스토리 보유정보를 활용해 차량정보 입력단계를 간소화하여 자동차 보험료 비교 편의성이 증대되는 효과

□ 보험다모아의 소비자 이용편의성을 높이기 위해 지속적인 시스템 활성화 방안을 마련하여 추진할 예정

○ 기존 보험료의 9개 할인특약* 이외 차선이탈 경보장치 및 전방 충돌방지장치 등 첨단안전장치 할인특약을 추가('19년 하반기)

* ① 마일리지 할인 ② 블랙박스 할인 ③ 재녀할인 ④ 사고통보장치 할인 ⑤ 대중교통 할인 ⑥ 안전운전습관 할인 ⑦ 과거 주행거리 연동 할인 ⑧ E-mail 할인 ⑨ 서민우대 할인

⇒ 향후 주기적인 시스템 고도화를 통해 각 보험회사에서 새롭게 신설되는 추가 할인특약도 지속적으로 반영할 예정

□ 카히스토리 사이트를 통한 서비스 홍보 강화 및 지속적인 사용자 편의성 개선을 통해 자동차 보험료 비교서비스 활성화를 도모

< 금융 용어 설명 >

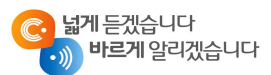
- 보험다모아 : 생명·손해보험협회가 운영하는 보험상품 비교 플랫폼으로, PC 및 모바일(www.e-insmarket.or.kr)상에서 보험상품을 쉽게 비교하고 가입할 수 있도록 보험료 비교정보 및 보험회사 홈페이지 바로가기 서비스를 제공
- 카히스토리 : 보험개발원이 중고차 소비자피해를 사전예방하고 중고차 시장의 유통 투명성을 제고하기 위하여 운영 중인 서비스로, PC 및 모바일(www.carhistory.or.kr)에서 차량번호를 입력하여 차량 일반 사양 및 소유자·차량번호·용도 변경이력, 보험사고이력 등에 대한 조회 서비스 제공

<붙임> 보험다모아 및 카히스토리 주요 개선내용



본 자료를 인용 보도할 경우
출처를 표기해 주십시오.
<http://www.fsc.go.kr>

금융위원회 대 변 인
prfsc@korea.kr



“혁신금융, 더 많은 기회 함께하는 성장

1. 보험다모아 화면이미지 개선 등

- ① (메인화면) 보험종목명과 연관 이미지를 함께 안내하고, 소비자가 많이 찾는 암보험 및 어린이·태아 보험을 메인화면에 배치



- ② (별도 화면) 공지사항, 용어안내, Q&A 및 게시판 등 홈페이지 이용관련 메뉴를 구성하여 소비자 이용 편의성 제고



③ 보험상품 특성정보*를 이미지 형태의 아이콘으로 제공하여, 직관적으로 보험상품의 특징을 이해가 가능

* 보험유형(보장성·저축성), 적용금리(변동형·확정형), 갱신형여부 등

번호	회사명/상품명	보장명	보장금액	보험료 (원)	보장범위 지수	가입 연령(세)	특성	비고	가입형태
1	 신업은행계열 KDB생명 (주)KDB다이렉트 임보험 (갱신형)	고액암	2000만원	1,350	94.2	0~60	<div> <div>예금자보호 1인당 최고 5천만원</div> <div>보장성 보험 상해, 질병 등</div> <div>청약 철회기간 청약 후 30일 이내</div> <div>보험가격 지수 보통수익 지점 106.9%</div> </div>	보장(담보) 총 4종 10년 갱신 갱신형...	온라인 가입 인터넷바로가입
		일반암	1000만원				<div> <div>암진단비 보장범위지수 높을수록 유리 94.2%</div> <div>암 책임개시 일부담보에 한함 90일 이후</div> <div>금리 확정형 적용금리 고정</div> <div>보험료 갱신형 보험료 변동가능</div> </div>		
		유방암 및 남녀생...	200만원						
		소액암	100만원						
							더보기	더보기+	
2	 라이나생명 무배당 라이나다이렉트임 보험(갱신형)	임(유방암/전립선...	1000만원	1,746	88.4	20~50	<div> <div>예금자보호 1인당 최고 5천만원</div> <div>보장성 보험 상해, 질병 등</div> <div>청약 철회기간 청약 후 30일 이내</div> <div>보험가격 지수 보통수익 지점 162.2%</div> </div>	보장(담보)개 수 6개, 10년 만기, 10년 순수보장...	온라인 가입 인터넷바로가입
		임(유방암/전립선...	200만원				<div> <div>암진단비 보장범위지수 높을수록 유리 88.4%</div> <div>암 책임개시 일부담보에 한함 90일 이후</div> <div>금리 확정형 적용금리 고정</div> <div>보험료 갱신형 보험료 변동가능</div> </div>		
		갑상선암치료금...	100만원						
		기타피부암치료...	100만원						
		제자리암(상피내...	100만원						
3	 MG손해보험 (주)다이렉트 2030알보험 (해지환급금미지급형) (1904)	암진단비	1000만원	5,210	90.2	19~39	<div> <div>예금자보호 1인당 최고 5천만원</div> <div>보장성 보험 상해, 질병 등</div> <div>청약 철회기간 청약 후 30일 이내</div> <div>보험가격 지수 보통수익 지점 82.5%</div> </div>	보장(담보) 총 1종(임진단 비), 20년 만기, 80세만기...	온라인 가입 인터넷바로가입
							<div> <div>암진단비 보장범위지수 높을수록 유리 90.2%</div> <div>암 책임개시 일부담보에 한함 90일 이후</div> <div>해지환급금 납입기간 중 해지시 0원</div> </div>		
							더보기	더보기+	

(특성정보 아이콘 상세화면)

특성정보

예금자보호
1인당
최고 5천만원

보장성
보험
상해, 질병 등

청약
철회기간
청약 후
30일 이내

보험가격
지수
보통수익 지점
114%

암진단비
보장범위지수
높을수록 유리
241.4%

암
책임개시
일부담보에 한함
90일 이후

금리
연동형
적용금리 변동

최저이율
보장
기간별 상이

보험료
갱신형
보험료 변동가능

암진단비
보장범위지수
높을수록 유리
130.9%

[예금자보호] 예금자보호 / 1인당 / 최고 5천만원

이 상품은 예금자보호법에 따라 예금보험공사가 1인당 *최고 5천만원* 한도로 보호합니다.

(단, 법인 계약 제외)

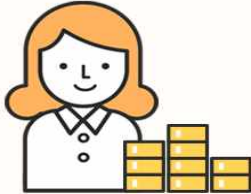
④ 연금보험, 저축성보험의 경우 상품 가이드 기능을 제공

고객님에게 맞는 **연금보험 및 저축성보험 상품**을 찾아보세요.

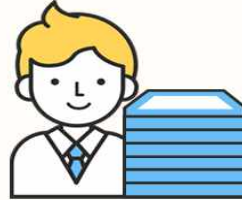
1

원하시는 수령 방법을 선택하세요.

연금방식 수령



만기 일시금 수령



고객님에게 맞는 **연금보험 및 저축성보험 상품**을 찾아보세요.

2

원금손실 여부에 따라 선호하시는 상품유형을 선택하세요.

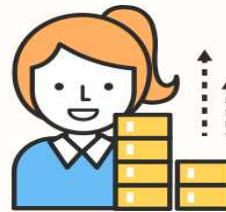
원금보장형

원금이 보장되지만 평균수익률이 원금비보장형보다 낮음



원금비보장형

수익률이 높을 수 있지만 원금 손실 가능성 있음



고객님께서 **원하시는 상품**은 아래와 같습니다.



금리연동저축보험

2. 카히스토리 자동차보험료 비교·조회 신설

- ① (메인화면) 화면 중앙의 조회서비스(사고이력, 무료침수차량조회, 무료 폐차사고조회) 항목에 '자동차 보험료 비교조회' 메뉴를 신설



- ② (담보 및 특약정보 입력 화면) 본인인증 후 입력된 자동차번호기반으로 보험가입에 필요한 차량정보 추출 및 담보·특약정보 입력

차량번호	12가1234	산출하기
차량번호가 없으신가요? ---		차종직접선택조회
> 차량정보		
제조사	현대	세부옵션
차종	에쿠스(EQUUS)	에쿠스VS380 익스클루시브 플러스
세부차종	에쿠스 JS350 럭셔리	등록년도
		2004년 1월 3일

담보 및 특약
일반적으로 많이 선택하는 특약입니다. 원하시는 항목은 수정하실 수 있습니다.

피보험자 범위 :	피보험자1인	▼	간금출동서비스	가입	▼
대인배상 II	가입	▼	물적사고할증기준	200만원	▼
대인배상	3억원	▼	블랙박스할인	마적용	▼
자동차상해	2억원/3천만원	▼	자녀할인	마적용	▼
무보험차상해	가입(2억원)	▼	커넥티드카 할인	마적용	▼
자가차량손해	가입	▼			

- ③ (자동차보험료 비교견적 조회결과 화면) 입력된 가입정보를 기반으로 보험료 비교결과 목록 제공

자동차 보험료 비교견적 조회결과 보고서

에쿠스(EQUUS) / 12가 1234

정보조회일자 : 2015-11-07

항목보기

1. 자동차보험 심사권 최저가 비교견적

KB손해보험	최저 327,600 원	직접 가입
DB손해보험	335,810 원	직접 가입