

2019회계연도
세입세출결산보고서

2020. 3.

금 융 위 원 회

2019 회계연도

세입세출결산보고서

2020 . 3

금융위원회

목 차

I . 결산 개요	1
제1장. 일반현황	3
1. 주요기능	3
2. 조직구조	4
3. 정원현황	6
4. 2019회계연도 주요 정책목표	7
제2장. 세입세출(수입지출)결산 분석	8
1. 세입세출결산 분석	8
1) 세입세출결산 총괄	8
2) 세입결산	10
3) 세출결산	11
4) 성질별 세출실적	12
5) 이월·불용내역	13
6) 이체 · 이용 · 전용내역	14
2. 수입지출결산 분석	15
1) 수입지출결산 총괄	15
2) 수입결산	26
3) 지출결산	32
4) 성질별 지출실적	38
5) 기금 지출 이월·불용내역	44
6) 출연금 및 보조금 지출현황	50
<별첨> 예비금(비) 사용개황	51
1. 예비비 사용 분석	53
2. 예비비 사용 평가	54

Ⅱ. 세입세출(수입지출)결산 55

제1장. 세입세출결산 57

- 1. 세입결산보고서 60
- 2. 세출결산보고서 62
- 3. 부속서류 74
 - 1) 계속비 결산명세서 74
 - 1의2) 세입세출결산 사업별 설명서 82
 - 2) 총액계상 사업집행명세서 94
 - 3) 수입대체경비 사용명세서 98
 - 4) 이월명세서 110
 - 5) 명시이월비 집행명세서 112
 - 6) 정부기업특별회계 회전자금운용명세서 114
 - 7) 성인지 결산서 : 해당없음 114
 - 8) 예비금(비) 사용명세서 116
 - 8의2) 총사업비 관리대상 사업의 사업별 집행명세서 124
 - 9) 현물출자명세서 128
 - 10) 재정증권발행 및 한국은행 일시차입금 운용명세서 130

제2장. 수입지출결산 132

- 1. 수입결산보고서 132
- 2. 지출결산보고서 152
- 3. 부속서류 174
 - 1) 재원조성실적표 174
 - 2) 성인지 기금결산서 182
 - 3) 기금운용계획 변경내용 설명서 182
 - 4) 총사업비 관리대상 사업의 사업별 집행명세서 190

〈참고〉 프로그램 결산 195

- 1. 연차별 프로그램 결산 총괄표 198
- 2. 당년도 프로그램 결산 총괄표 202

〈별첨〉 결산 부표 209

1. 세입불납결손사유 총괄표	211
2. 세입불납결손액 조서	212
3. 세입미수납사유 총괄표	214
4. 세입미수납액 조서	216
5. 세출예산 전용사유 총괄표	218
6. 세출예산 전용조서	220
7. 세출예산 이용사유 총괄표	224
8. 세출예산 이용조서	225
9. 세출예산 이체사유 총괄표	226
10. 세출예산 이체조서	227
11. 세출예산 이월사유 총괄표	228
12. 세출예산 이월조서	230
13. 세출예산 이월명세서	232
14. 세출예산 불용사유 총괄표	234
15. 세출예산 불용조서	236

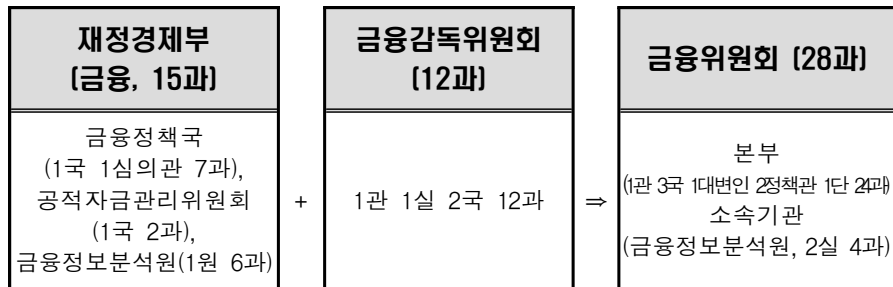
I . 결산 개요

제1장. 일반현황

1. 주요기능

□ 설치연혁

- (설립경위) '08.2월, 정부조직개편을 통해 재정경제부 금융정책기능과 금융감독위원회 감독정책기능을 통합하여 금융위원회를 설립



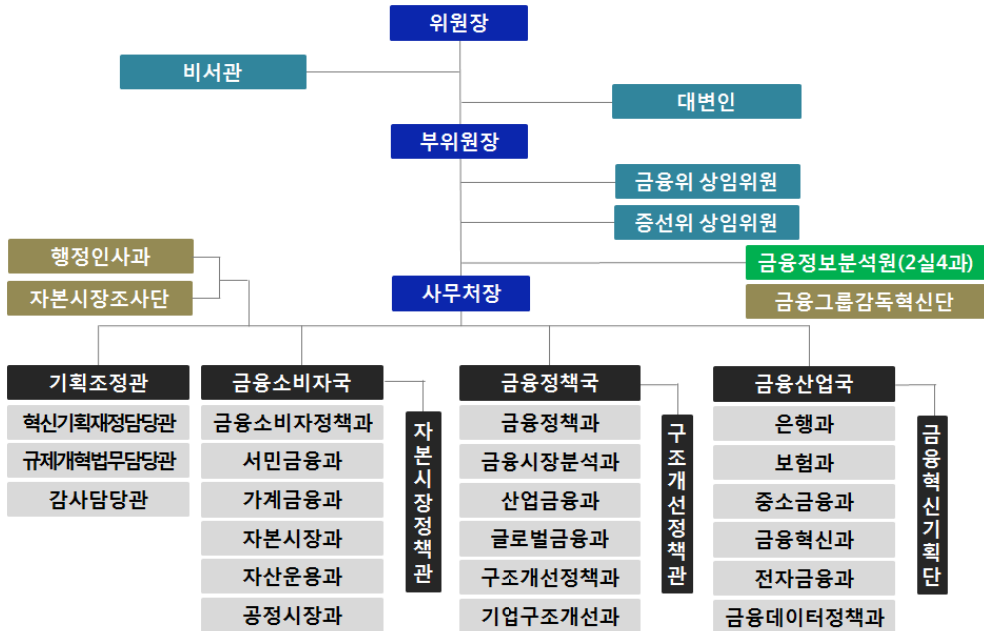
- 금융감독위원장과 금융감독원장의 겸임을 폐지하여 정책기능과 집행기능을 분리하고 권한과 책임을 명확화
- (설립목적) 금융산업 발전, 건전한 신용질서와 공정한 금융거래관행 확립 및 금융수요자 보호를 통한 국민경제 발전

□ 주요임무 및 비전

- 금융정책 및 금융제도에 관한 정책의 수립
- 금융기관의 감독 및 관련 규정의 제·개정
- 금융기관의 설립, 합병, 영업 양수·도 등과 관련된 인·허가
- 증권·선물시장의 관리·감독 및 감시
- 금융중심지의 조성·발전 관련 정책의 수립

2. 조직구조

□ 조직도



□ 주요업무

○ (금융위원회) 금융정책 및 금융감독에 관한 최고 의사결정기구

- 위원장, 부위원장, 상임위원 2인, 비상임위원 1인, 당연직 4인* 등 총 9인으로 구성

* 당연직 : 기획재정부 차관, 금융감독원장, 한국은행 부총재, 예금보험공사 사장

- 금융위원회의 사무를 처리하기 위하여 1관 3국 1대변인 2정책관 1단 24과로 사무처를 구성

구 분	주요 기능
기획조정관	각종 정책·주요업무계획의 종합·조정, 국회업무·예산·감사 총괄
금융소비자국	금융소비자 정책 및 금융소비자 보호제도의 기획·총괄
자본시장정책관	자본시장정책, 자산운용정책 총괄, 외감제도·공인회계사정책 총괄
금융정책국	금융정책 수립·감독, 금융시장동향분석, 중소기업금융정책 등 총괄
구조개선정책관	공적자금상환기금 관리, 예금자보호정책, 기업구조조정 정책 총괄
금융산업국	은행업·보험업·상호저축은행업·여신전문금융업·상호금융업 정책 총괄
금융혁신기획단	4차 산업혁명에 따른 금융분야 정책 수립·총괄 및 전자금융거래 정책 등 총괄
대변인	주요정책에 관한 대국민 홍보계획 수립·조정

- (증권선물위원회) 자본시장 불공정거래 조사, 기업회계기준감리 등에 관한 업무를 수행하기 위해 금융위원회에 설치
- 위원장(금융위 부위원장이 겸임), 상임위원 1인, 비상임위원 3인 등 총 5인으로 구성
- (금융정보분석원) 금융위원회 소속으로 자금세탁행위 및 공중협박자금 조달행위 규제 등에 관한 업무 수행

구 분	주요 기능
기획행정실	자금세탁방지제도 및 특정금융거래정보 보고제도 관련 정책·제도 총괄
심사분석실	특정금융거래정보의 심사분석·제공업무 통할·조정

3. 정원현황

□ 직제상 정원 및 현원

○ 정원 : 300명, 현원 : 305명 ('19.12.31. 현재)

	정 무 직	일 반 직	특 정 직	계
정원 합계	2	290	8	300
(현원 합계)	(2)	(295)	(8)	(305)
본부	2	245	-	247
금융정보분석원	-	50	8	58

4. 2019회계연도 주요 정책목표

□ 2019년도 업무계획

비 전	“ 활력 이 도는 경제, 신뢰 받는 금융”	
방 향	<ul style="list-style-type: none"> ▷ 경제활력 뒷받침 ▷ 소비자 중심의 신뢰받는 금융 ▷ 확고한 금융안정 유지 	
주 요 과 제	혁신 금융	신뢰 금융
	[경제활력 뒷받침] <ul style="list-style-type: none"> ▷ 주력산업 경쟁력 제고 ▷ 혁신·중소기업 자금지원 ▷ 모험자본 공급저변 확대 ▷ 창업 생태계 활성화 	[소비자중심 포용적 금융] <ul style="list-style-type: none"> ▷ 금융소비자보호 인프라 구축 ▷ 불합리한 금융관행 개선 ▷ 수요자별 맞춤형 지원 ▷ 사회적금융 생태계 구축
	[핀테크·금융혁신] <ul style="list-style-type: none"> ▷ 새로운 참가자 진입 ▷ 핀테크 집중지원 및 성과확산 ▷ 금융규제 혁신 ▷ 일자리 창출 기여도 제고 	[공정성·투명성 강화] <ul style="list-style-type: none"> ▷ 공정경제 입법 추진 ▷ 불공정거래 조사체계 정비 ▷ 불법사금융·금융사기 엄정대응 ▷ 내실있는 주주권 행사 지원
	금융 안정 <ul style="list-style-type: none"> ▷ 금융안정 상시점검·대응체계 구축(비은행권 거시건전성 부동산 그림자금융 등) ▷ 가계부채의 체계적·안정적 관리 ▷ 상시적·선제적 기업구조조정 	

제2장. 세입세출(수입지출)결산 분석

1. 세입세출결산 분석

1) 세입세출결산 총괄

☐ 총괄

(단위: 백만원, %)

구분		당 회계연도			전년도결산액	전년대비 증감을
		예산현액 (B)	결산액 (C)	집행율 (C/B)		
합 계	세입	38,751	36,610	94.5	42,965	-14.8
	세출	3,074,761	3,068,825	99.8	2,443,968	25.6
일반회계	세입	38,751	36,610	94.5	42,965	-14.8
	세출	3,074,761	3,068,825	99.8	2,443,968	25.6

- 2019회계연도 금융위원회 소관 일반회계 세입예산현액은 387억 51백만원이며, 94.5%인 366억 10백만원을 수납하였음
 - 전년대비 세입 결산액이 14.8% 감소한 주요 이유는 환급 등의 사유로 인하여 과징금 수납액이 감소하였기 때문임
- 2019회계연도 금융위원회 소관 일반회계 세출예산현액은 3조 747억 61백만원이며, 이 중 99.8%인 3조 688억원 25백만원을 집행하였음
- 전년대비 세출예산 결산액이 25.6% 증가한 이유는 산업은행 출자 5,550억원, 기업은행 출자 2,250억원 등 출자금 예산이 증가하였기 때문임

<참고> 최근 5개년간 세입세출결산 내역

□ 세입

(단위: 백만원)

구분		예산액	정수결정액	수납액	불납결손액	미수납액
2015	합 계	21,692	167,857	137,683	721	29,453
	일반회계	21,692	167,857	137,683	721	29,453
	특별회계	-	-	-	-	-
2016	합 계	225,530	241,414	209,459	9,328	22,626
	일반회계	225,530	241,414	209,459	9,328	22,626
	특별회계	-	-	-	-	-
2017	합 계	77,829	130,952	100,843	14,578	15,531
	일반회계	77,829	130,952	100,843	14,578	15,531
	특별회계	-	-	-	-	-
2018	합 계	28,585	62,013	42,965	1,339	17,708
	일반회계	28,585	62,013	42,965	1,339	17,708
	특별회계	-	-	-	-	-
2019	합 계	38,751	65,387	36,610	328	28,449
	일반회계	38,751	65,387	36,610	328	28,449
	특별회계	-	-	-	-	-

□ 세출

(단위: 백만원)

구분		예산액	예산현액	지출액	다음연도이월액	불용액
2015	합 계	1,270,317	1,270,410	1,250,083	137	20,190
	일반회계	1,270,317	1,270,410	1,250,083	137	20,190
	특별회계	-	-	-	-	-
2016	합 계	2,326,874	2,330,293	2,327,896	51	2,346
	일반회계	2,326,874	2,330,293	2,327,896	51	2,346
	특별회계	-	-	-	-	-
2017	합 계	2,033,414	2,033,465	2,029,800	51	3,614
	일반회계	2,033,414	2,033,465	2,029,800	51	3,614
	특별회계	-	-	-	-	-
2018	합 계	2,446,906	2,446,957	2,443,968	237	2,752
	일반회계	2,446,906	2,446,957	2,443,968	237	2,752
	특별회계	-	-	-	-	-
2019	합 계	3,074,360	3,074,761	3,068,825	202	5,734
	일반회계	3,074,360	3,074,761	3,068,825	202	5,734
	특별회계	-	-	-	-	-

2) 세입결산

□ 회계별 세입결산

〈일반회계〉

(단위: 백만원, %)

구 분	예산액(A)	정수결정액(B)	수납액(C)	C/A	C/B	불납결손액	미수납액
2019년도	38,751	65,387	36,610	94.5	56.0	328	28,449
2018년도	28,585	62,013	42,965	150.3	69.3	1,339	17,708
증감율	35.6	5.4	-14.8	-	-	-75.5	60.7

- 2019회계연도 금융위원회 소관 일반회계 세입 예산액은 387억 51백만원이며, 정수결정액은 653억 87백만원으로, 이 중 56.0%인 366억 10백만원을 수납 하였고, 3억 28백만원을 불납결손 처리하였으며, 284억 49백만원을 미수납하였음
- 불납결손액 3억 28백만원은 소멸시효 완성, 폐업·상장폐지 등 법인에 부과된 과태료 등을 대상으로 현장방문 및 철저한 재산조사를 통해 소유 재산 전무한 장기채납 건을 기준으로 실시하였음
- 미수납액 284억 49백만원은 납기미도래(177억 78백만원) 및 납부기한 연장 등 징수유예(3억 24백만원), 폐업·재력부족 등 납부능력부족(103억 47백만원) 등에 따른 것임

3) 세출결산

□ 회계별 세출결산

〈일반회계〉

(단위: 백만원, %)

구 분	예산액 (A)	예산현액 (B)	지출액 (C)	C/A	C/B	차년도 이월액	불용액
2019년도	3,074,360	3,074,761	3,068,825	99.8	99.8	202	5,734
2018년도	2,446,906	2,446,957	2,443,968	99.9	99.9	237	2,752
증감율	25.6	25.7	25.6	-	-	-14.9	108.4

- 2019회계연도 금융위원회 소관 일반회계 세출예산현액은 3조 747억 61백만원이며, 이 중 99.8%인 3조 688억원 25백만원을 집행하였고, 2억 2백만원은 이월, 57억 34백만원은 불용 처리하였음
- 불용 내역은 본부 및 소속기관(FIU) 인건비 집행잔액 22억 53백만원, 기본경비 집행잔액 4억 53백만원, 주요사업비 집행잔액 등 30억 28백만원임
- 주요사업비 불용 내역은 국제중재수행 사업비 19억 30백만원, FIU전산망 구축운영 사업비 7억 51백만원 등임
- 이월 내역은 연내 완료하지 못한 정책연구용역(8건) 대금 2억 2백만원으로 사고이월임

4) 성질별 세출실적

□ 회계 · 성질별 세출실적

〈일반회계〉

(단위: 백만원, %)

구 분	계	인건비	물건비	이전지출	자산취득	상환지출	전출금등	예비비 및 기타
2019년도	3,068,825	26,762	16,551	49,797	875,716	-	2,100,000	-
2018년도	2,443,968	24,511	12,289	46,389	260,779	-	2,100,000	-
증감율	25.6	9.2	34.7	7.3	235.8	-	0.0	-

○ 2019회계연도 금융위원회 소관 일반회계 집행액은 3조 688억 25백만원으로 이를 성질별로 분류해 보면,

- 인건비는 267억 62백만원으로, 이는 전년대비 9.2% 증가한 수치임
- 물건비는 165억 51백만원으로, 이는 전년대비 34.7% 증가한 수치임
- 이전지출은 497억 97백만원으로, 이는 전년대비 7.3% 증가한 수치임
- 자산취득(자산취득비, 공사비, 일반출자금)은 8,757억 16백만원이고, 이는 전년대비 235.8% 증가한 수치임
- 전출금은 2조 1,000억원으로, 이는 전년과 동일함

5) 이월 · 불용내역

□ 회계별 이월 · 불용내역

<일반회계>

(단위: 백만원, %)

구 분	계	인건비	물건비	이전지출	자산취득	상환지출	전출금등	예비비 및 기타
예산현액	3,074,761 (100.0)	29,098 (0.9)	19,674 (0.6)	49,943 (1.6)	876,046 (28.5)	0 -	2,100,000 (68.3)	0 -
지출액	3,068,825 (100.0)	26,762 (0.9)	16,551 (0.5)	49,797 (1.6)	875,716 (28.5)	0 -	2,100,000 (68.4)	0 -
이월액	202 (100.0)	0 -	202 (100.0)	0 -	0 -	0 -	0 -	0 -
불용액	5,734 (100.0)	2,337 (40.7)	2,921 (50.9)	146 (2.5)	330 (5.8)	0 -	0 -	0 -

○ 2019회계연도 금융위원회 소관 일반회계 세출예산 이월액은 2억 2백만원임

- 이월은 모두 물건비에서 발생

· 이월 내역은 연내 완료하지 못한 정책연구용역(8건) 대금 2억 2백만원으로 사고이월임

○ 2019회계연도 금융위원회 소관 일반회계 세출예산 불용액은 57억 34백만원임

- 불용은 물건비 29억21백만원(50.9%), 인건비 23억 37백만원(40.7%), 자산취득 3억 30백만원(5.8%), 이전지출 1억 46백만원(2.5%) 순으로 발생

· 불용 내역은 본부 및 소속기관(FIU) 인건비 집행잔액 22억 53백만원, 기본경비 집행잔액 4억 53백만원, 주요사업비 집행잔액 등 30억 28백만원임

6) 이체 · 이용 · 전용내역

□ 회계별 이체 · 이용 · 전용내역

(단위: 백만원, %)

구분		2019년	2018년	증감	증감율
전용	합 계	376	88	287	324.3
	일반회계	376	88	287	324.3

○ 2019회계연도 금융위원회 소관 일반회계 세출예산 전용액은 376백만원으로 전년대비(88백만원) 324.3% 증가하였음

- 전용 내역은 상용임금 지급을 위한 승인전용 2억 32백만원(자금세탁방지 추진 사업 57백만원, 기획조정관실 기본경비 145백만원, 금융정보분석원 기본경비 30백만원), 일반수용비 부족분 충당을 위한 자체전용 49백만원(기획조정관실 기본경비 40백만원, 금융정책국 기본경비 7백만원, 대변인실 기본경비 2백만원), 추가 확보된 청사에 대한 회의실 설치를 위한 공사비 승인전용 35백만원 등임

2. 수입지출결산 분석

1) 수입지출결산 총괄

□ 총괄

(단위: 백만원, %)

구 분	당회계연도			전년도 결산액	전년대비 증감을
	수정계획액(A)	결산액(B)	(B/A)		
공적자금상환기금	8,722,846	8,457,796	97.0	3,427,209	146.8
농림수산업자신용보증기금	1,721,886	1,769,235	102.7	1,026,371	72.4
농어가목돈마련저축장려기금	70,815	70,815	100.0	82,961	-14.6
신용보증기금	7,056,975	7,754,396	109.9	8,118,699	-4.5
예금보험기금채권상환기금	3,645,122	2,643,558	72.5	5,898,944	-55.2
주택금융신용보증기금	6,648,308	5,658,226	85.1	4,024,360	40.6

- 공적자금상환기금 수입·지출실적은 계획 8조 7,228억원의 97% 수준인 8조 4,578억원으로 전년대비 146.8% 증가하였음
- 농림수산업자신용보증기금 수입·지출실적은 계획 1조 7,219억원의 102.7% 수준인 1조 7,692억원으로 전년대비 72.4% 증가하였음
- 농어가목돈마련저축장려기금 수입·지출실적은 계획 708억원의 100% 수준인 708억원으로 전년대비 14.6% 감소하였음
- 신용보증기금 수입·지출실적은 계획 7조 570억원의 109.9% 수준인 7조 7,544억원으로 전년대비 4.5% 감소하였음
- 예금보험기금채권상환기금 수입·지출실적은 계획 3조 6,451억원의 72.5% 수준인 2조 6,436억원으로 전년대비 55.2% 감소하였음
- 주택금융신용보증기금 수입·지출실적은 계획 6조 6,483억원의 85.1% 수준인 5조 6,582억원으로 전년대비 40.6% 증가하였음

□ 기금별 수입·지출결산 총괄

〈공적자금상환기금〉

(단위: 백만원, %)

구 분		수정계획액 (A)	결산액 (B)	증감	
				(B-A)	%
수입 (자금조달)	자체수입	28,548	648	-27,900	-97.7
	정부내부수입	8,694,298	8,414,103	-280,195	-3.2
	차입금	-	-	-	-
	여유자금회수	-	43,045	43,045	-
합계		8,722,846	8,457,796	-265,050	-3.0
지출 (자금운용)	사업비	62,333	1,548	-60,785	-97.5
	기금운영비	156	1	-155	-99.2
	정부내부지출	8,632,133	8,456,227	-175,906	-2.0
	차입금원금상환	-	-	-	-
	차입금이자상환	-	-	-	-
	여유자금운용	28,224	20	-28,204	-99.9

○ 수입(자금조달)은 계획대비 3.0% 감소

- 자체수입은 현물자산(유가증권) 매각으로 28,256백만원 수입예정이었으나 미매각됨에 따라 수입규모가 감소
- 정부내부수입은 기타특별회계전입금 및 공공자금관리기금 예수금이 예정에 비해 총 280,195백만원 감소

○ 지출(자금운용)은 계획대비 3.0% 감소

- 사업비는 부실채권정리기금 관련 비용이 예정 대비 감소하여 총 60,785백만원 감소
- 기금운영비는 자산관리 및 매각관련 집행이 없어 총 155백만원 감소
- 정부내부지출은 공공자금관리기금 예수금 중 조기상환분에 대한 이자금액이 예상보다 적게 발생하여 계획대비 175,906백만원 감소

<농림수산업자신용보증기금>

(단위: 백만원, %)

구 분		수정계획액 (A)	결산액 (B)	증감	
				(B-A)	%
수입 (자금조달)	자체수입	326,114	299,545	-26,569	-8.1
	정부내부수입	885,693	875,111	-10,582	-1.2
	차입금	-	-	-	-
	여유자금회수	510,079	594,578	84,499	16.6
합계		1,721,886	1,769,235	47,349	2.7
지출 (자금운용)	사업비	359,255	351,979	-7,276	-2.0
	기금운영비	56,847	49,060	-7,787	-13.7
	정부내부지출	1,050,000	1,050,000	-	-
	차입금원금상환	-	-	-	-
	차입금이자상환	-	-	-	-
	여유자금운용	255,784	318,196	62,412	24.4

- 2019년도 수입실적은 1조 7,692억원으로 계획(1조 7,219억원) 대비 2.7% 증가
 - 자체수입은 이자수입 145억원, 기타경상이전수입 2,166억원, 면허및수수료 676억원, 잡수입 8억원을 조달
 - 정부내수입은 공자기금예탁 회수 8,500억원 및 예탁이자 251억원
 - 여유자금회수는 유가증권매각대 1,519억원, 정부예금 회수로 4,427억원
- 2019년도 지출실적은 1조 7,692억원으로 계획(1조 7,219억원) 대비 2.7% 증가
 - 사업비 3,520억원, 기금운영비 490억원, 정부내지출 1조 500억원, 여유자금 3,182억원을 운용

<농어가목돈마련저축장려기금>

(단위: 백만원, %)

구 분		수정 계획액 (A)	결산액 (B)	증감	
				(B-A)	%
수입 (자금조달)	자체 수입	35,402	35,402	0	0.0
	정부내부수입	35,395	35,395	-	-
	차입금	-	-	-	-
	여유자금회수	18	18	0	-0.3
합계		70,815	70,815	0	0.0
지출 (자금운용)	사업비	70,815	70,815	0	0.0
	기금운영비	-	-	-	-
	정부내부지출	-	-	-	-
	차입금원금상환	-	-	-	-
	차입금이자상환	-	-	-	-
	여유자금운용	-	-	-	-

○ 수입(자금조달)

- 자체수입은 35,402백만원으로 계획(35,402백만원) 대비 집행실적은 100% 임
- 정부내부수입(정부출연금)은 35,395백만원으로 계획(35,395백만원) 대비 집행실적이 100%임
- 여유자금회수는 18백만원으로 계획(18백만원) 대비 집행실적이 100%임

○ 지출(자금운용)

- 사업비(저축장려금)는 70,815백만원으로 계획(70,815백만원) 대비 집행실적이 100%임

<신용보증기금>

(단위: 백만원, %)

구 분		수정계획액 (A)	결산액 (B)	증감	
				(B-A)	%
수입 (자금조달)	자체수입	2,252,338	2,234,202	-18,136	-0.8
	정부내부수입	151,000	151,000	-	-
	차입금	-	-	-	-
	여유자금회수	4,653,637	5,369,194	715,557	15.4
합계		7,056,975	7,754,396	697,421	9.9
지출 (자금운용)	사업비	2,098,333	1,920,151	-178,182	-8.5
	기금운영비	345,745	331,688	-14,057	-4.1
	정부내부지출	-	-	-	-
	차입금원금상환	-	-	-	-
	차입금이자상환	-	-	-	-
	여유자금운용	4,612,897	5,502,557	889,660	19.3

□ 2019년도 수입 및 지출 실적은 7조 7,544억원으로 계획(7조 570억원) 대비 109.9% 수준

○ (수입) 자체수입 2조 2342억원, 정부내부수입 1,510억원, 여유자금회수 5조 3,692억원 수입

○ (지출) 사업비 1조 9,202억원, 기금운영비 3,317억원, 여유자금운용 5조 5,025억원 지출

〈예금보험기금채권상환기금〉

(단위: 백만원, %)

구 분		수정계획액 (A)	결산액 (B)	증감	
				(B-A)	%
수입 (자금조달)	자체수입	3,135,122	2,271,993	-863,129	-27.5
	정부내부수입	-	-	-	-
	차입금	500,000	-	-500,000	-
	여유자금회수	10,000	371,565	361,565	3,615.7
합계		3,645,122	2,643,558	-1,001,564	-27.5
지출 (자금운용)	사업비	49,626	169	-49,457	-99.7
	기금운영비	3,648	3,523	-125	-3.4
	정부내부지출	-	-	-	-
	차입금원금상환	1,970,000	1,970,000	-	-
	차입금이자상환	152,912	112,134	-40,779	-26.7
	여유자금운용	1,468,936	557,733	-911,203	-62.0

- (수입) 자체수입 2조 2,719억 93백만원, 여유자금 회수 3,715억 65백만원으로 계획(3조 6,451억 22백만원) 대비 1조 15억 64백만원 감소
- (지출) 예보채상환기금채권 원금 상환 1조 9,700억원, 사업비 1억 69백만원, 기금운영비 35억원 23백만원, 차입금 이자상환 1,121억 34백만원을 지출하고 여유자금으로 5,577억 33백만원을 보유하여 계획(3조 6,451억 22백만원) 대비 1조 15억 64백만원 감소

<주택금융신용보증기금>

(단위: 백만원, %)

구 분		수정계획액 (A)	결산액 (B)	증감	
				(B-A)	%
수입 (자금조달)	자체수입	1,198,701	1,288,161	89,460	7.5
	정부내부수입	529,578	529,816	238	0.0
	차입금	-	-	-	-
	여유자금회수	4,920,029	3,840,249	-1,079,780	-21.9
합계		6,648,308	5,658,226	-990,082	-14.9
지출 (자금운용)	사업비	304,811	226,434	-78,377	-25.7
	기금운영비	72,699	62,296	-10,403	-14.3
	정부내부지출	-	-	-	-
	차입금원금상환	-	-	-	-
	차입금이자상환	-	-	-	-
	여유자금운용	6,270,798	5,369,496	-901,302	-14.4

○ 수입

- 자체수입은 주택자금대출(연중평균) 증가율의 예상 대비 확대에 따른 금융기관출연금 증가 및 구상권 회수 노력 증대에 따른 구상권 회수 실적 상승 등으로 계획 대비 107.5% 수납
- 정부내부수입은 16년 예탁한 공공자금관리기금의 회수 및 예탁이자수입 등으로 계획 대비 100.0% 수납
- 여유자금회수는 향후 자금운용 수익률 제고를 위하여 '18년 예치금 운용기간 확대 및 유가증권 매각 규모 축소 등의 자금운용으로 계획 대비 78.1% 수납

○ 지출

- 사업비는 저금리 기조 및 보증심사 정교화 등에 따라 개인보증사고 순증률이 낮은 수준으로 유지되는 등 대위변제 지출 감소로 계획 대비 74.3% 집행
- 기금운영비는 불필요한 예산집행 억제를 통한 경비절감으로 계획 대비 85.7% 집행
- 여유자금운용은 이자율 변동 및 자금시장 상황 등을 감안한 예치금 및 유가증권 운용으로 계획대비 85.6% 집행

〈참고〉 최근 5개년간 수입지출결산 내역

□ 수입

(단위: 백만원)

구 분		수정수입계획액	징수결정액	수납액	불납결손액	미수납액
공적자금상환기금	2015	3,260,040	3,055,726	(2,859,726) 3,055,726	0	0
	2016	11,921,773	11,667,753	(11,579,653) 11,667,753	0	0
	2017	16,123,501	15,984,076	(15,894,376) 15,984,076	0	0
	2018	3,454,399	3,534,909	(3,427,209) 3,534,909	0	0
	2019	8,722,846	8,554,596	(8,457,796) 8,554,596	0	0
농림수산업자 신용보증기금	2015	1,513,370	1,484,034	(1,480,334) 1,484,034	0	0
	2016	1,015,978	1,169,138	(1,165,038) 1,169,138	0	0
	2017	1,007,434	4,182,937	(1,339,297) 1,339,297	57,446	2,786,195
	2018	984,581	2,982,624	(1,026,371) 1,026,371	40,518	1,915,735
	2019	1,721,886	3,841,009	(1,769,235) 1,769,235	50,876	2,020,898
농어가목돈마련 저축장려기금	2015	101,443	191,968	(100,338) 191,968	0	0
	2016	100,644	130,894	(100,644) 130,894	0	0
	2017	86,563	95,169	(83,099) 95,169	0	0
	2018	82,961	102,521	(82,961) 102,521	0	0
	2019	70,815	75,945	(70,815) 75,945	0	0

구 분		수정 수입계획액	징수결정액	수납액	불납결손액	미수납액
신용보증기금	2015	5,654,188	6,286,783	(6,286,783) 6,286,783	0	0
	2016	5,082,189	6,397,818	(6,397,818) 6,397,818	0	0
	2017	5,488,847	24,876,653	(8,312,761) 8,312,761	2,270,713	14,293,178
	2018	7,827,790	24,060,360	(8,118,699) 8,118,699	1,747,300	14,194,361
	2019	7,056,975	22,878,637	(7,754,396) 7,754,396	2,161,329	12,962,912
예금보험기금 채권상환기금	2015	6,835,427	6,171,344	(6,171,344) 6,171,344	0	0
	2016	6,481,124	7,084,913	(7,084,913) 7,084,913	0	0
	2017	8,991,280	6,982,237	(6,980,888) 6,980,888	73	1,277
	2018	7,410,902	5,900,978	(5,898,944) 5,898,944	131	1,902
	2019	3,645,122	2,648,110	(2,643,558) 2,643,558	0	4,553
주택금융 신용보증기금	2015	4,033,870	2,780,634	(2,780,634) 2,780,634	0	0
	2016	3,883,456	3,390,536	(3,390,536) 3,390,536	0	0
	2017	3,190,784	8,157,569	(4,871,893) 4,871,893	193,271	3,092,405
	2018	4,455,612	6,960,379	(4,024,360) 4,024,360	166,283	2,769,737
	2019	6,648,308	8,492,013	(5,658,226) 5,658,226	213,176	2,620,611

□ 지출

(단위: 백만원)

구 분		수정지출계획액	지출계획현액	지출액	다음연도 이월액	불용액
공적자금상환기금	2015	3,260,040	3,260,040	(2,859,726) 3,055,726	0	145,861
	2016	11,921,773	11,921,773	(11,579,653) 11,667,753	0	119,181
	2017	16,123,501	16,123,501	(15,894,376) 15,984,076	0	147,355
	2018	3,454,399	3,454,399	(3,427,209) 3,534,909	0	26,118
	2019	8,722,846	8,722,846	(8,457,796) 8,554,596	0	236,846
농림수산업자 신용보증기금	2015	1,513,370	1,513,370	(1,480,334) 1,484,034	0	8,012
	2016	1,015,978	1,015,978	(1,165,038) 1,169,138	0	5,755
	2017	1,007,434	1,007,434	(1,339,297) 1,339,297	0	8,785
	2018	984,581	984,581	(1,026,371) 1,026,371	0	15,058
	2019	1,721,886	1,721,886	(1,769,235) 1,769,235	0	15,063
농어가목돈마련 저축장려기금	2015	101,443	101,443	(100,338) 191,968	0	9
	2016	100,644	100,644	(100,644) 130,894	0	1
	2017	86,563	86,563	(83,099) 95,169	0	1,762
	2018	82,961	82,961	(82,961) 102,521	0	10
	2019	70,815	70,815	(70,815) 75,945	0	0

구 분		수정지출계획액	지출계획현액	지출액	다음연도 이월액	불용액
신용보증기금	2015	5,654,188	5,656,617	(6,286,783) 6,286,783	0	423,165
	2016	5,082,189	5,082,189	(6,397,818) 6,397,818	0	315,639
	2017	5,488,847	5,488,847	(8,312,761) 8,312,761	0	601,479
	2018	7,827,790	7,827,790	(8,118,699) 8,118,699	1,541	379,101
	2019	7,056,975	7,058,516	(7,754,396) 7,754,396	9,643	184,137
예금보험기금채권 상환기금	2015	6,835,427	6,835,427	(6,171,344) 6,171,344	0	105,844
	2016	6,481,124	6,481,124	(7,084,913) 7,084,913	0	113,005
	2017	8,991,280	8,991,280	(6,980,888) 6,980,888	0	34,464
	2018	7,410,902	7,410,902	(5,898,944) 5,898,944	0	131,346
	2019	3,645,122	3,645,122	(2,643,558) 2,643,558	0	90,361
주택금융 신용보증기금	2015	4,033,870	4,034,815	(2,780,634) 2,780,634	12	15,076
	2016	3,883,456	3,883,468	(3,390,536) 3,390,536	103	108,081
	2017	3,190,784	3,190,887	(4,871,893) 4,871,893	96	201,613
	2018	4,455,612	4,455,708	(4,024,360) 4,024,360	82	121,526
	2019	6,648,308	6,648,390	(5,658,226) 5,658,226	174	88,689

2) 수입결산

〈공적자금상환기금〉

(단위: 백만원, %)

구 분	수정 수입계획액 (A)	징수결정액	수납액		B/A	B/C	불납 결손액	미수납액
			19년(B)	18년(C)				
합계	8,722,846	8,554,596	8,457,796	3,427,209	97.0	246.8	-	-
자체수입	28,548	648	648	19,222	2.3	3.4	-	-
정부내부수입	8,694,298	8,414,103	8,414,103	3,407,909	96.8	246.9	-	-
차입금	-	-	-	-	-	-	-	-
여유자금회수	-	139,845	43,045	78	-	54,869.8	-	-

○ 수입(자금조달)은 계획대비 97.0% 수준이며, 전년대비 246.8% 수준

- 자체수입은 전년도 발생하였던 부실채권정리기금 환입액 등이 금년중 미미하여 전년대비 감소
- 정부내부수입의 증가는 만기가 도래한 예수원리금 규모가 전년대비 크게 증가*함에 따라 이를 상환하기 위한 공공자금관리기금 예수금 증가 등에 기인

* 2018년 상환원리금 합계 : 11,670억원

* 2019년 만기도래 원리금 : 86,321억원 (조기상환 10,571억원 포함)

<농림수산업자신용보증기금>

(단위: 백만원, %)

구 분	수정 수입계획액 (A)	징수결정액	수납액		B/A	B/C	불납 결손액	미수납액
			19년(B)	18년(C)				
합계	1,721,886	3,841,009	1,769,235	1,026,371	102.7	172.4	50,876	2,020,898
자체수입	326,114	2,371,319	299,545	301,546	91.9	99.3	50,876	2,020,898
정부내부수입	885,693	875,111	875,111	77,993	98.8	1,122.0	-	-
차입금	-	-	-	-	-	-	-	-
여유자금회수	510,079	594,578	594,578	646,832	116.6	91.9	-	-

- 자체수입은 재산수입, 경상이전수입, 재화및용역판매수입으로 전년대비 2,001백만원 감소한 299,545백만원을 수입
 - 재산수입은 예치금 결산보정 미수이자의 감소로 인해 현금 이자수입이 증가하여 전년대비 2,120백만원 증가
 - 경상이전수입은 특수채권 회수금액의 규모 감소 등으로 인해 전년대비 8,742백만원 감소
 - 재화및용역판매수입은 전년대비 4,621백만원 증가
- 정부내부수입은 공공자금관리기금 예탁 원금 및 이자로 875,111백만원을 수입(원금 850,000백만원)
- 여유자금회수는 여유자금운용규모 감소로 전년대비 52,254백만원 감소한 594,578백만원을 수입

<농어가목돈마련저축장려기금>

(단위: 백만원, %)

구 분	수정 수입계획액 (A)	징수결정액	수납액		B/A	B/C	불납 결손액	미수납액
			19년(B)	18년(C)				
합계	70,815	75,945	70,815	82,961	100.0	85.4	-	-
자체수입	35,402	35,402	35,402	41,492	100.0	85.3	-	-
정부내부수입	35,395	35,395	35,395	41,467	100.0	85.4	-	-
차입금	-	-	-	-	-	-	-	-
여유자금회수	18	5,148	18	2	99.7	814.3	-	-

- 자체수입은 35,402백만원으로 전년(41,492백만원) 대비 6,090백만원(14.7%) 감소
 - 한국은행출연금이 35,395백만원으로 전년(41,467백만원) 대비 6,072백만원 (14.6%) 감소
 - 여유자금운용이자수입은 7백만원으로 전년(25백만원) 대비 18백만원(72.0%) 감소
- 정부내부수입(정부출연금)은 35,395백만원으로 전년(41,467백만원) 대비 6,072백만원(14.6%) 감소
- 여유자금회수는 18백만원으로 전년(2백만원) 대비 16백만원 증가

<신용보증기금>

(단위: 백만원, %)

구 분	수정 수입계획액 (A)	징수결정액	수납액		B/A	B/C	불납 결손액	미수납액
			19년 (B)	18년 (C)				
합계	7,056,975	22,878,637	7,754,396	8,118,699	109.9	95.5	2,161,329	12,962,912
자체수입	2,252,338	17,358,443	2,234,202	2,150,219	99.2	103.9	2,161,329	12,962,912
정부내부수입	151,000	151,000	151,000	608,075	100.0	24.8	-	-
차입금	-	-	-	-	-	-	-	-
여유자금회수	4,653,637	5,369,194	5,369,194	5,360,406	115.4	100.2	-	-

□ 2019년도 수입실적은 7조 7,544억원으로 계획(7조 570억원) 대비 109.9% 수입

- (자체수입) 구상권회수 3,579억원, 신용보증료 6,475억원, 금융기관 출연금 8,429억원, 이자수입 1,210억원, 기타 2,649억원
- (정부내부수입) 정부출연금 1,510억원
- (여유자금회수) 여유자금회수로 5조 3,692억원 수입

〈예금보험기금채권상환기금〉

(단위: 백만원, %)

구 분	수정 수입계획액 (A)	징수결정액	수납액		B/A	B/C	불납 결손액	미수납액
			19년 (B)	18년 (C)				
합계	3,645,122	2,648,110	2,643,558	5,898,944	72.5	44.8	-	4,553
자체수입	3,135,122	2,276,545	2,271,993	2,248,507	72.5	101.0	-	4,553
정부내부수입	-	-	-	-	-	-	-	-
차입금	500,000	-	-	1,480,000	-	-	-	-
여유자금회수	10,000	371,565	371,565	2,170,438	3,715.7	17.1	-	-

○ 총수입은 2조 6,435억 58백만원으로 자체수입 2조 2,719억 93백만원, 여유자금 회수 3,715억 65백만원으로 계획(3조 6,451억 22백만원) 대비 1조 15억 64백만원 감소

- 자체수입 2조 2,719억 93백만원은 보유주식 매각에 따른 재고자산매각대 1,320억 23백만원(계획 대비 9,861억 93백만원 감소), 대출금 회수 및 배당금 수입 등 2,682억 34백만원(계획 대비 245억 29백만원 감소), 특별기여금 1조 7,932억 79백만원(계획 대비 780억 64백만원 증가) 등으로 계획(3조 1,351억 22백만원) 대비 8,631억 29백만원 감소

- 여유자금 회수는 '18년도 기금운용 결과에 따른 기초보유자금으로 계획 (100억원) 대비 3,615억 65백만원 증가한 3,715억 65백만원

〈주택금융신용보증기금〉

(단위: 백만원, %)

구 분	수정 수입계획액 (A)	징수결정액	수납액		B/A	B/C	불납 결손액	미수납액
			19년 (B)	18년 (C)				
합계	6,648,308	8,492,013	5,658,226	4,024,360	85.1	140.6	213,176	2,620,611
자체수입	1,198,701	4,121,949	1,288,161	1,129,439	107.5	114.1	213,176	2,620,611
정부내부수입	529,578	529,816	529,816	7,955	100.0	6,660.5	—	—
차입금	—	—	—	—	—	—	—	—
여유자금회수	4,920,029	3,840,249	3,840,249	2,886,966	78.1	133.0	—	—

○ 자체수입

- 이자수입 : 예치금 회수 및 국채 매입 규모 확대에 따라 전년(713억원) 대비 501억 증가한 1,214억원 수입

- 보증료수입

- (주신보계정) 보증잔액 증가에 따라 전년(1,194억원) 대비 167억원 증가한 1,361억원 수입

* 보증잔액(조원) : ('18)77.5 → ('19)89.9

- (주연보계정) 주택연금 누적 가입자 수 증가에 따라 전년(657억원) 대비 118억원 증가한 775억원 수입

- 법정부담금(금융기관출연금)

- (주신보계정) 주택자금대출 연중평잔 증가에 따라 전년(5,726억원) 대비 1,510억원 증가한 7,236억원 수입

* 주택자금대출 연중평잔(조원) : ('18)401 → ('19)450

- (주연보계정) '19.9월 공사법 시행규칙 개정에 따른 출연금 부과대상 확대에 따라 전년(59억원) 대비 169억원 증가한 228억원 수입

* 주신보계정 금융기관출연금 중 은행계정 구입·건축자금 대상 출연금의 20%를 주연보계정으로 신규 출연

- 기타경상이전수입 : 대위변제규모 축소에 따른 구상권 회수 자원 감소 등으로 전년(1,436억원) 대비 45억원 감소한 1,391억원 수입

○ 정부내부수입 : '16년 예탁한 공공자금관리기금 원금 회수로 인해 전년(80억원) 대비 5,218억원 증가한 5,298억원 수입

○ 여유자금회수 : 예치금 회수액 증가 등에 따라 전년(2조 8,870억원) 대비 9,532억원 증가한 3조 8,402억원 수입

3) 지출결산

〈공적자금상환기금〉

(단위: 백만원, %)

구 분	수정지출 계획액 (A)	지출계획 현액	지출액		B/A	B/C	다음연도 이월액	불용액
			19년 (B)	18년 (C)				
합계	8,722,846	8,722,846	8,457,796	3,427,209	97.0	246.8	—	236,846
사업비	62,333	62,333	1,548	63,949	2.5	2.4	—	60,785
기금운영비	156	156	1	3	0.8	36.8	—	155
정부내부지출	8,632,133	8,632,133	8,456,227	3,320,212	98.0	254.7	—	175,906
차입금원금상환	—	—	—	—	—	—	—	—
차입금이자상환	—	—	—	—	—	—	—	—
여유자금운용	28,224	28,224	20	43,045	0.1	0.0	—	—

○ 지출(자금운용)은 계획대비 97% 수준이며, 전년대비 246.8% 수준

- 사업비 감소는 전년대비 부실채권정리기금 소송패소금, 인건비 등의 지출 감소에 기인
- 정부내부지출 증가는 전년대비 만기도래 예수원리금 규모 증가 및 예수금 조기상환에 기인
- 여유자금운용 감소는 전년대비 세계잉여금이입액 및 부실채권정리기금 관련 환급금 감소에 기인

<농림수산업자신용보증기금>

(단위: 백만원, %)

구 분	수정지출 계획액 (A)	지출계획 현액	지출액		B/A	B/C	다음연도 이월액	불용액
			19년 (B)	18년 (C)				
합계	1,721,886	1,721,886	1,769,235	1,026,371	102.7	172.4	—	15,063
사업비	359,255	359,255	351,979	303,853	98.0	115.8	—	7,276
기금운영비	56,847	56,847	49,060	51,200	86.3	95.8	—	7,787
정부내부지출	1,050,000	1,050,000	1,050,000	250,000	100.0	420.0	—	—
차입금원금상환	—	—	—	—	—	—	—	—
차입금이자상환	—	—	—	—	—	—	—	—
여유자금운용	255,784	255,784	318,196	421,318	124.4	75.5	—	—

- 사업비는 대위변제금 증가 등에 따라 전년대비 48,126백만원 증가한 351,979백만원을 지출
- 기금운영비는 인건비 감소 등에 따라 전년대비 2,140백만원 감소한 49,060백만원을 지출
- 정부내부지출은 농특회계 반환금 200,000백만원, 공자기금예탁 850,000백만원을 지출
- 여유자금운용은 전년대비 103,122 백만원 감소한 318,196백만원을 지출

<농어가목돈마련저축장려금>

(단위: 백만원, %)

구 분	수정지출 계획액 (A)	지출계획 현액	지출액		B/A	B/C	다음연도 이월액	불용액
			19년(B)	18년(C)				
합계	70,815	70,815	70,815	82,961	100.0	85.4	-	0
사업비	70,815	70,815	70,815	82,943	100.0	85.4	-	0
기금운영비	-	-	-	-	-	-	-	-
정부내부지출	-	-	-	-	-	-	-	-
차입금원금상환	-	-	-	-	-	-	-	-
차입금이자상환	-	-	-	-	-	-	-	-
여유자금운용	-	-	-	18	-	-	-	-

○ 사업비(저축장려금)은 70,815백만원으로 전년(82,943백만원) 대비 12,128백만원 감소

- 농어가목돈마련저축 만기 원리금 수령인이 줄어들에 따라 저축장려금 지급액이 감소한데 기인함

〈신용보증기금〉

(단위: 백만원, %)

구 분	수정지출 계획액 (A)	지출계획 현액	지출액		B/A	B/C	다음연도 이월액	불용액
			19년(B)	18년(C)				
합계	7,056,975	7,058,516	7,754,396	8,118,699	109.9	95.5	9,643	184,137
사업비	2,098,333	2,099,874	1,920,151	2,546,197	91.5	75.4	9,643	170,080
기금운영비	345,745	345,745	331,688	318,872	95.9	104.0	-	14,057
정부내부지출	-	-	-	-	-	-	-	-
차입금원금상환	-	-	-	-	-	-	-	-
차입금이자상환	-	-	-	-	-	-	-	-
여유자금운용	4,612,897	4,612,897	5,502,557	5,253,631	119.3	104.7	-	-

□ 2019년도 지출실적은 7조 7,754억원으로 계획(7조 570억원) 대비 109.9% 지출

○ (사업비) 대위변제 1조 6,844억원, 보증료환급 696억원, 업무용건물 116억원, 구상권관리 등 기타사업비 1,545억원 지출

- 업무용건물 96억원 차년도로 이월

○ (기금운영비) 인건비 2,279억원, 기금관리비 981억원, 선급법인세 57억원 지출

○ (여유자금운용) 여유자금운용으로 5조 5,026억원 지출

〈예금보험기금채권상환기금〉

(단위: 백만원, %)

구 분	수정지출 계획액 (A)	지출계획 현액	지출액		B/A	B/C	다음연도 이월액	불용액
			19년(B)	18년(C)				
합계	3,645,122	3,645,122	2,643,558	5,898,944	72.5	44.8	-	90,361
사업비	49,626	49,626	169	918	0.3	18.4	-	49,457
기금운영비	3,648	3,648	3,523	3,885	96.6	90.7	-	125
정부내부지출	-	-	-	-	-	-	-	-
차입금원금상환	1,970,000	1,970,000	1,970,000	5,310,000	100.0	37.1	-	-
차입금이자상환	152,912	152,912	112,134	212,577	73.3	52.7	-	40,779
여유자금운용	1,468,936	1,468,936	557,733	371,565	38.0	150.1	-	-

- 총지출은 2조 6,435억 58백만원으로 예보채상환기금채권 원금상환 1조 9,700억원, 이자상환 1,121억 34백만원, 사업비 1억 69백만원, 기금운영비 35억 23백만원, 여유자금운용 5,577억 33백만원으로 계획(3조 6,451억 22백만원) 대비 1조 15억 64백만원 감소
- 예보채상환기금 채권 만기도래 원금은 차질없이 상환하였고, 이자 상환액의 경우 채권 발행물량 감소 및 발행금리 하락으로 계획(1,529억 12백만원) 대비 407억 79백만원 감소
- 사업비는 전입금환급 8백만원, 정리자문경비등 15백만원, 법적절차비 1억 45백만원으로 소송 미제기 및 출자주식 매각 지연 등으로 계획(496억 26백만원) 대비 494억 57백만원 감소
- 기금운영비는 인건비 30억 32백만원, 기금관리비 4억 91백만원으로 관련 인력·업무량 감소 및 예산절감 노력에 따라 계획(36억 48백만원) 대비 1억 25백만원 감소
- 여유자금운용은 '19년도 기금운용 결과에 따른 기말보유자금으로 재고자산 매각대 계획 대비 감소(△9,861억 93백만원), 기타 자체수입 감소(△245억 29백만원), 기초보유자금 증가(3,615억 65백만원), 특별기여금 증가(780억 64백만원), 이자상환액 감소(△407억 79백만원), 사업비 및 기금운영비 절감(△495억 83백만원) 등으로 당초 계획(1조 4689억 36백만원) 대비 9,112억 3백만원 감소

〈주택금융신용보증기금〉

(단위: 백만원, %)

구 분	수정지출 계획액 (A)	지출계획 현액	지출액		B/A	B/C	다음연도 이월액	불용액
			19년(B)	18년(C)				
합계	6,648,308	6,648,390	5,658,226	4,024,360	85.1	140.6	174	88,689
사업비	304,811	304,825	226,434	234,416	74.3	96.6	-	78,392
기금운영비	72,699	72,767	62,296	62,785	85.7	99.2	174	10,297
정부내부지출	-	-	-	-	-	-	-	-
차입금원금상환	-	-	-	-	-	-	-	-
차입금이자상환	-	-	-	-	-	-	-	-
여유자금운용	6,270,798	6,270,798	5,369,496	3,727,158	85.6	144.1	-	-

○ 사업비

- 구상권관리비 : 대위변제 지출 감소에 따른 채권보전조치비용 감소 등으로 전년(117억)대비 7억원 감소한 110억원 집행

* 대위변제액(백만원) : ('18)1,950 ('19)1,872

- 보증료환급 : 보증잔액의 지속적인 확대에도 불구하고 보증료 인하 노력 등으로 전년도(237억원) 수준인 242억원 유지

- 대위변제 : 저금리 기조 및 보증심사 정교화 등으로 개인보증사고 순증률이 낮은 수준으로 유지됨에 따라 전년(1,950억원) 대비 232억원 감소한 1,872억원 집행

* 개인보증사고 순증률(%) : ('15)0.5→('16)0.3→('17)0.3→('18)0.3→('19)0.3

- 판매장려수당 : 전년(2.4억원) 수준인 2.8억원 집행

- 정보화사업비 : 전년(39억원) 수준인 38억원 집행

○ 기금운영비

- 인건비 및 기금관리비 : 전년(488억원) 대비 14억원 증가한 502억원 집행

- 위탁수수료 : 전년(84억원) 대비 7억원 증가한 77억원 집행

- 선급법인세 : 전년(56억원) 대비 12억원 감소한 44억원 집행

- 여유자금운용 : 총수입에서 사업비와 기금운영비에 충당하고 남은 자금으로, 공자기금예탁원금 회수 및 통화금융기관예치금 회수 증가 등에 따라 전년(3조 7,272억원) 대비 1조 6,423억원 증가한 5조 3,695억원

4) 성질별 지출실적

〈공적자금상환기금〉

(단위: 백만원, %)

구 분	계	인건비	물건비	이전지출	자산취득	상환지출	전출금등	예비비 및 기타	여유자금 운용
2019	8,457,796	-	1	-	-	8,456,227	-	1,548	20
2018	3,427,209	-	3	-	-	3,320,212	-	63,949	43,045
증감율	146.8	-	-63.2	-	-	154.7	-	-97.6	-100.0

○ 성질별 지출실적은 전년대비 146.8% 증가

- 물건비는 부실채권정리기금('13.2.22.청산)으로부터 인수한 현물자산(유가증권) 매매각으로 1백만원만 집행
- 상환지출은 예수원리금 상환규모 증가로 전년대비 154.7% 증가
- 예비비 및 기타지출은 부실채권정리기금 관련 사후관리비(인건비 등)임
- 여유자금운용은 세계잉여금이입액 및 부실채권정리기금 관련 환급금 감소로 인해 전년대비 큰 폭으로 감소

<농림수산업자신용보증기금>

(단위: 백만원, %)

구 분	계	인건비	물건비	이전지출	자산취득	상환지출	전출금등	예비비 및 기타	여유자금 운용
2019	1,769,235	42,526	25,136	-	851,474	-	200,000	331,903	318,196
2018	1,026,371	44,980	26,347	-	51,050	-	200,000	282,675	421,318
증감율	72.4	-5.5	-4.6	-	1567.9	-	0.0	17.4	-24.5

- 인건비는 인사이동 및 신규직원채용(20명) 등으로 인해 전년대비 5.5% 감소한 42,526백만원을 지출
- 물건비는 구상권관리비, 운영비, 여비, 업무추진비, 연구개발비, 선급법인세 등이며, 전년대비 4.6% 감소한 25,136백만원을 지출
 - 주로 구상권관리비가 감소하였음(전년대비 1,087백만원 감소)
- 자산취득 주요내용은 공자기금 예탁 850,000백만원, 무형자산취득 등임
- 전출금은 농특회계 반환에 따라 200,000백만원을 지출
- 예비비및기타비는 대위변제금 증가 등으로 전년대비 17.4% 증가한 331,903백만원을 지출
- 여유자금운용은 예치금 및 유가증권매입과 관련된 지출로 사업비, 기금 운영비, 농특회계 반환금, 공자기금 예탁 등을 제외하고 318,196백만원을 지출

<농어가목돈마련저축장려기금>

(단위: 백만원, %)

구 분	계	인건비	물건비	이전지출	자산취득	상환지출	전출금등	예비비 및 기타	여유자금 운용
2019	70,815	-	-	70,815	-	-	-	-	-
2018	82,961	-	-	82,943	-	-	-	-	18
증감율	-14.6	-	-	-14.6	-	-	-	-	-100.0

○ 이전지출은 70,815백만원으로 전년(82,943백만원) 대비 12,128백만원 감소

- 농어가목돈마련저축 만기원리금 수령인이 줄어들에 따라 저축장려금 지급액이 감소한데 기인

〈신용보증기금〉

(단위: 백만원, %)

구 분	계	인건비	물건비	이전지출	자산취득	상환지출	전출금등	예비비 및 기타	여유자금 운용
2019	7,754,396	235,829	151,334	22,022	105,865	-	-	1,736,788	5,502,557
2018	8,118,699	228,243	176,357	2,924	62,063	-	-	2,395,482	5,253,631
증감율	-4.5	3.3	-14.2	653.1	70.6	-	-	-27.5	4.7

□ 인건비 2,358억원, 물건비 1,513억원, 이전지출 220억원, 자산취득 1,059억원을 지출

〈예금보험기금채권상환기금〉

(단위: 백만원, %)

구 분	계	인건비	물건비	이전지출	자산취득	상환지출	전출금등	예비비 및 기타	여유자금 운용
2019	2,643,558	2,596	651	436	-	2,082,134	-	8	557,733
2018	5,898,944	2,665	1,688	444	-	5,522,577	-	5	371,565
증감율	-55.2	-2.6	-61.4	-1.9	-	-62.3	-	56.4	50.1

- 인건비는 예보채상환기금을 관리하는 업무 전담인력의 임금으로 관련 인력·업무량 감소 등에 따라 지출 감소
- 물건비는 기금관리비, 소송및법적절차비, 정리자문비용 등으로 구성되며 출자주식 매각 지연 등으로 전년 대비 감소
- 상환지출은 예보채상환기금채권 원리금 상환액으로 만기도래 채권원금 감소(2018년 5.3조원 → 2019년 1.97조원) 등으로 인해 전년 대비 감소
- 여유자금운용은 계획 대비 기초보유자금 및 특별기여금 수납액 증가 등으로 전년 대비 증가

〈주택금융신용보증기금〉

(단위: 백만원, %)

구 분	계	인건비	물건비	이전지출	자산취득	상환지출	전출금등	예비비 및 기타	여유자금 운용
2019	5,658,226	37,084	39,464	-	788	-	-	211,393	5,369,496
2018	4,024,360	35,323	43,246	-	-	-	-	218,632	3,727,158
증감율	40.6	5.0	-8.7	-	-	-	-	-3.3	44.1

○ 인건비

- 인력증원 및 인건비 인상률 반영 등에 따라 전년대비 18억원 증가

○ 물건비

- 지속적인 보증료율 인하 노력으로 보증료 수입의 10%를 지급하는 위탁 수수료 감소하는 등 전년대비 38억원 감소

○ 예비비 및 기타

- 저금리 기조 및 보증심사 정교화 등으로 개인보증사고 순증률이 낮은 수준으로 유지됨에 따라 대위변제 감소하는 등 전년 대비 72억원 감소

○ 여유자금운용

- 총수입에서 사업비와 기금운영비에 충당하고 남은 자금으로, 공자기금예탁 원금 회수 및 통화금융기관예치금 회수 증가 등에 따라 전년 대비 1조 6,423억원 증가

5) 기금 지출 이월 · 불용내역

〈공적자금상환기금〉

(단위: 백만원, %)

구 분	계	인건비	물건비	이전지출	자산취득	상환지출	전출금등	예비비 및 기타	여유자금 운용
지출 계획현액	8,722,846 (100.0)	- -	156 (0.0)	- -	- -	8,632,133 (99.0)	- -	62,333 (0.7)	28,224 (0.3)
지출액	8,457,796 (100.0)	- -	1 (0.0)	- -	- -	8,456,227 (100.0)	- -	1,548 (0.0)	20 (0.0)
이월액	- -	- -	- -	- -	- -	- -	- -	- -	- -
불용액	236,846 (100.0)	- -	155 (0.1)	- -	- -	175,906 (74.3)	- -	60,785 (25.7)	- -

○ 불용내역 : 총 236,846백만원 불용 처리

- 물건비는 부실채권정리기금('13.2.22.청산)으로부터 인수한 현물자산(유가증권) 미매각으로 매각관련비용 155백만원 불용 처리
- 상환지출은 공공자금관리기금 예수금 중 이자금액 상환분이 조기상환으로 인하여 예상대비 적게 발생하여 총 175,906백만원 불용 처리하였으며, 총 불용액에서 74.3% 차지
- 예비비 및 기타지출은 60,785백만원 불용 처리하였으며, 총 불용액에서 차지하는 비중은 25.7% 수준

<농림수산업자신용보증기금>

(단위: 백만원, %)

구 분	계	인건비	물건비	이전지출	자산취득	상환지출	전출금등	예비비 및 기타	여유자금 운용
지출 계획현액	1,721,886 (100.0)	48,325 (2.8)	28,700 (1.7)	- -	851,520 (49.5)	- -	200,000 (11.6)	337,557 (19.6)	255,784 (14.9)
지출액	1,769,235 (100.0)	42,526 (2.4)	25,136 (1.4)	- -	851,474 (48.1)	- -	200,000 (11.3)	331,903 (18.8)	318,196 (18.0)
이월액	- -	- -	- -	- -	- -	- -	- -	- -	- -
불용액	15,063 (100.0)	5,799 (38.5)	3,564 (23.7)	- -	46 (0.3)	- -	- -	5,654 (37.5)	- -

- 인건비는 인사이동 및 신규채용 등으로 인해 계획대비 5,799백만원(12%)을 적게 지출
- 물건비는 예산절감 등을 통해 3,564백만원(12.4%)을 적게 지출
- 자산취득 및 전출금등은 계획대로 약 100%를 집행
- 예비비및기타는 대위변제금 증가를 반영하여 기금운용계획 금액변경을 통해 계획대비 98.3%까지 집행 후, 5,654백만원을 불용

<농어가목돈마련저축장려금>

(단위: 백만원, %)

구 분	계	인건비	물건비	이전지출	자산취득	상환지출	전출금등	예비비 및 기타	여유자금 운용
지출 계획현액	70,815 (100.0)	- -	- -	70,815 (100.0)	- -	- -	- -	- -	- -
지출액	70,815 (100.0)	- -	- -	70,815 (100.0)	- -	- -	- -	- -	- -
이월액	- -	- -	- -	- -	- -	- -	- -	- -	- -
불용액	0 (100.0)	- -	- -	0 (100.0)	- -	- -	- -	- -	- -

- 저축장려금 지출항목인 이전지출은 70,815백만원으로 지출계획 대비 100% 지급됨

<신용보증기금>

(단위: 백만원, %)

구 분	계	인건비	물건비	이전지출	자산취득	상환지출	전출금등	예비비 및 기타	여유자금 운용
지출 계획현액	7,058,516 (100.0)	239,714 (3.4)	164,833 (2.3)	22,100 (0.3)	119,220 (1.7)	- -	- -	1,899,752 (26.9)	4,612,897 (65.4)
지출액	7,754,396 (100.0)	235,829 (3.0)	151,334 (2.0)	22,022 (0.3)	105,865 (1.4)	- -	- -	1,736,788 (22.4)	5,502,557 (71.0)
이월액	9,643 (100.0)	- -	- -	- -	9,643 (100.0)	- -	- -	- -	- -
불용액	184,137 (100.0)	3,885 (2.1)	13,499 (7.3)	78 (0.0)	3,711 (2.0)	- -	- -	162,964 (88.5)	- -

□ (이월) 마포청년혁신타운 리모델링 사업 건설비 79억원 및 연희동 합숙소
재건축 사업 관련 자산취득비 17억원 차년도 이월

□ (불용) 대위변제 감소 등으로 ‘예비비 및 기타’ 1,630억원 등 총 1,841억원 불용

〈예금보험기금채권상환기금〉

(단위: 백만원, %)

구 분	계	인건비	물건비	이전지출	자산취득	상환지출	전출금등	예비비 및 기타	여유자금 운용
지출 계획현액	3,645,122 (100.0)	2,684 (0.1)	6,633 (0.2)	441 (0.0)	- -	2,122,912 (58.2)	- -	43,516 (1.2)	1,468,936 (40.3)
지출액	2,643,558 (100.0)	2,596 (0.1)	651 (0.0)	436 (0.0)	- -	2,082,134 (78.8)	- -	8 (0.0)	557,733 (21.1)
이월액	- -	- -	- -	- -	- -	- -	- -	- -	- -
불용액	90,361 (100.0)	87 (0.1)	5,982 (6.6)	6 (0.0)	- -	40,779 (45.1)	- -	43,508 (48.1)	- -

○ 총 지출계획은 3조 6,451억 22백만원, 실적은 2조 6,435억 58백만원으로
계획 대비 1조 15억 64백만원 감소

○ 불용액은 903억 61백만원이며, 이월액은 없음

- 인건비 : 예보채상환기금을 관리하는 업무 전담인력의 임금으로 관련
인력·업무량 감소 등에 따라 지출 감소
- 물건비 : 기금관리비, 소송및법적절차비, 정리자문비용 등으로 구성되며
출자주식 매각 지연 등으로 전년 대비 감소
- 예비비 및 기타 : 출자주식 매각후 공사와 매수자간 사후손실보전약정에
따라 정산되는 금액으로 정산 시기 지연 등에 따라 불용액 발생

<주택금융신용보증기금>

(단위: 백만원, %)

구 분	계	인건비	물건비	이전지출	자산취득	상환지출	전출금등	예비비 및 기타	여유자금 운용
지출 계획현액	6,648,390 (100.0)	40,746 (0.6)	47,284 (0.7)	- -	788 (0.0)	- -	- -	288,774 (4.3)	6,270,798 (94.3)
지출액	5,658,226 (100.0)	37,084 (0.7)	39,464 (0.7)	- -	788 (0.0)	- -	- -	211,393 (3.7)	5,369,496 (94.9)
이월액	174 (100.0)	- -	174 (100.0)	- -	- -	- -	- -	- -	- -
불용액	88,689 (100.0)	3,662 (4.1)	7,646 (8.6)	- -	- -	- -	- -	77,381 (87.3)	- -

○ 인건비

- 연차축진 활성화 등 불필요한 지출 최소화로 인건비 절감액 36억원 불용

○ 물건비

- 지속적인 보증료율 인하 노력에 따른 보증료 수입의 10%를 지급하는 위탁 수수료 감소 및 불필요한 예산집행 억제를 통한 경비절감으로 71억원 불용
- 대금지급시기 미도래에 따른 일반수용비 80백만원 및 일반연구비 94백만원 이월

○ 예비비 및 기타

- 저금리 기조 및 보증심사 정교화 등으로 개인보증사고 순증률이 낮은 수준으로 유지됨에 따라 대위변제 지출소요 감소하는 등 774억원 불용

6) 출연금 및 보조금 지출현황

□ 기금별 출연금 및 보조금 지출실적

〈농어가목돈마련저축장려기금〉

(단위: 백만원)

구 분	지출대상기관	지출목적	금액	
			2019	2018
출연금	저축가입자	저축장려금	70,815	82,943

<별첨> 예비금(비) 사용개황

□ 예비비 사용 개황

1. 예비비 사용 분석

(단위: 백만원, %)

구 분	2019년도 (A)	2018년도 (B)	증감(A-B)	
			금액	비율
합 계	164	0	164	-
일반예비비	164	0	164	-
윈도우 7 기술종료로 보안취약 해소 위한 예비비	164	0	164	-

□ 윈도우7 기술종료로 보안취약점 해소를 위한 예비비 사용

○ MS사 ‘윈도우7’ 운영체제의 무료 보안지원 중단(‘20.1.14)됨에 따라 업무용 PC에 대한 보안취약점 해소를 위하여 운영체제의 교체(윈도우7 → 윈도우10)가 필요

- 이에 따라 윈도우10 OS교체에 필요한 소요예산 부족분(164백만원)을 예비비로 집행

* 데스크탑 PC(168대), 노트북(31대), 윈도우10 OS(15본)

2. 예비비 사용 평가

□ 윈도우7 기술종료로 보안취약점 해소를 위한 예비비 사용

○ 예비비 사용의 불가피성 및 향후 예측 가능성

- '윈도우7' 기술지원 중단('20.1.14)에 따른 금융위 PC 윈도우10 O·S 교체를 위하여 노후PC 교체 등 PC 업그레이드가 불가피(소요대수 216대)
- '20년도 1월 기준으로 금융위 전체PC(832대)의 윈도우10 O·S 업그레이드를 위한 예비비를 집행함

○ 사용내역 : '19년 예비비 164백만원 중 164백만원을 집행하여 집행률은 100%임

- 업무용PC(169대) 128백만원, 노트북(31대) 33백만원, 윈도우10 O·S(16본) 3백만원

Ⅱ. 세입세출(수입지출)결산

제1장. 세입세출결산

1. 세입세출결산

제1장. 세입세출결산

1. 세입결산보고서

구 분	세입예산액 (A)	이체 등 증감액 (B)	세입예산현액 (C)=A+B	징수결정액
합 계	38,751,000,000	0	38,751,000,000	65,387,272,250
일반회계	38,751,000,000	0	38,751,000,000	65,387,272,250
11관 재산수입	0	0	0	8,121,390
54항 기타이자수입및재산수입	0	0	0	8,121,390
545목 기타재산수입	0	0	0	8,121,390
12관 경상이전수입	38,751,000,000	0	38,751,000,000	65,378,180,900
56항 벌금,몰수금및과태료	38,474,000,000	0	38,474,000,000	62,968,131,110
563목 과태료	8,031,000,000	0	8,031,000,000	23,304,858,320
565목 과징금	30,443,000,000	0	30,443,000,000	39,663,272,790
58항 가산금	60,000,000	0	60,000,000	2,002,845,020
581목 가산금	60,000,000	0	60,000,000	2,002,845,020
59항 기타경상이전수입	217,000,000	0	217,000,000	407,204,770
596목 기타경상이전수입	217,000,000	0	217,000,000	407,204,770
13관 재화및용역판매수입	0	0	0	969,960
69항 잡수입	0	0	0	969,960
691목 기타잡수입	0	0	0	969,960

(단위: 원)

수 납 액 (D)	불납결손액	미 수 납 액	세입예산현액과 수납액의 차(D-C)	예산현액대비 증감사유
36,610,148,770	327,928,800	28,449,194,680	-2,140,851,230	
36,610,148,770	327,928,800	28,449,194,680	-2,140,851,230	
8,121,390	0	0	8,121,390	
8,121,390	0	0	8,121,390	
8,121,390	0	0	8,121,390	
36,601,057,420	327,928,800	28,449,194,680	-2,149,942,580	
36,161,299,650	187,440,000	26,619,391,460	-2,312,700,350	
18,553,916,200	187,440,000	4,563,502,120	10,522,916,200	
17,607,383,450	0	22,055,889,340	-12,835,616,550	
35,214,880	140,488,800	1,827,141,340	-24,785,120	
35,214,880	140,488,800	1,827,141,340	-24,785,120	
404,542,890	0	2,661,880	187,542,890	
404,542,890	0	2,661,880	187,542,890	
969,960	0	0	969,960	
969,960	0	0	969,960	
969,960	0	0	969,960	

2. 세출결산보고서

구 분	세출예산액 (A)	예산결정후	
		전년도이월액/ 초과지출승인액	예비비
합 계	3,074,360,000,000	237,269,090	163,570,000
		0	0
일반회계	3,074,360,000,000	237,269,090	163,570,000
		0	0
010장(분야) 일반 · 지방행정	2,849,360,000,000	237,269,090	163,570,000
		0	0
014관(부문) 재정 · 금융	2,849,360,000,000	237,269,090	163,570,000
		0	0
1100항(프로그램) 금융정책	10,130,000,000	0	0
		0	0
1134세항(단위사업) 핀테크 지원 사업	10,130,000,000	0	0
		0	0
210목 운영비	199,000,000	0	0
		0	0
220목 여비	75,000,000	0	0
		0	0
240목 업무추진비	35,000,000	0	0
		0	0
260목 연구용역비	90,000,000	0	0
		0	0
320목 민간이전	9,731,000,000	0	0
		0	0
1300항(프로그램) 자금세탁방지시스템선진화	16,543,000,000	0	0
		0	0
1331세항(단위사업) 자금세탁방지추진	3,225,000,000	0	0
		0	0
110목 인건비	0	0	0
		0	0
210목 운영비	571,000,000	0	0
		0	0
220목 여비	44,000,000	0	0
		0	0
240목 업무추진비	2,000,000	0	0
		0	0
320목 민간이전	0	0	0
		0	0

(단위: 원)

증감액(B)		세출예산현액 (C)=A+B	지출액	다음연도이월액	불용액
전용	이용 및 이체				
375,535,000	0	3,074,760,839,090	3,068,824,900,380	201,819,000	5,734,119,710
-375,535,000	0				
375,535,000	0	3,074,760,839,090	3,068,824,900,380	201,819,000	5,734,119,710
-375,535,000	0				
375,535,000	0	2,849,760,839,090	2,843,824,900,380	201,819,000	5,734,119,710
-375,535,000	0				
375,535,000	0	2,849,760,839,090	2,843,824,900,380	201,819,000	5,734,119,710
-375,535,000	0				
0	0	10,130,000,000	10,035,090,590	20,000,000	74,909,410
0	0				
0	0	10,130,000,000	10,035,090,590	20,000,000	74,909,410
0	0				
0	0	199,000,000	148,011,270	0	50,988,730
0	0				
0	0	75,000,000	51,146,270	0	23,853,730
0	0				
0	0	35,000,000	34,933,050	0	66,950
0	0				
0	0	90,000,000	70,000,000	20,000,000	0
0	0				
0	0	9,731,000,000	9,731,000,000	0	0
0	0				
77,750,000	0	16,543,000,000	15,700,441,690	0	842,558,310
-77,750,000	0				
77,750,000	0	3,225,000,000	3,133,696,870	0	91,303,130
-77,750,000	0				
57,000,000	0	53,500,000	51,480,640	0	2,019,360
-3,500,000	0				
0	0	496,750,000	431,284,610	0	65,465,390
-74,250,000	0				
17,250,000	0	61,250,000	53,346,470	0	7,903,530
0	0				
0	0	2,000,000	2,000,000	0	0
0	0				
3,500,000	0	3,500,000	3,460,830	0	39,170
0	0				

구 분	세출예산액 (A)	예산결정후	
		전년도이월액/ 초과지출승인액	예비비
340목 해외이전	2,608,000,000	0	0
		0	0
1332세항(단위사업) FIU전산망구축운영	13,318,000,000	0	0
		0	0
210목 운영비	3,351,000,000	0	0
		0	0
260목 연구용역비	4,486,000,000	0	0
		0	0
430목 유형자산	5,481,000,000	0	0
		0	0
1400항(프로그램) 금융산업글로벌화	2,310,000,000	127,269,090	0
		0	0
1431세항(단위사업) 금융관련국제협력	2,310,000,000	127,269,090	0
		0	0
110목 인건비	39,000,000	0	0
		0	0
210목 운영비	179,250,000	0	0
		0	0
220목 여비	260,750,000	0	0
		0	0
240목 업무추진비	62,000,000	0	0
		0	0
260목 연구용역비	80,000,000	127,269,090	0
		0	0
320목 민간이전	1,529,000,000	0	0
		0	0
340목 해외이전	160,000,000	0	0
		0	0
1600항(프로그램) 금융의 날 행사 및 저축장려	35,475,000,000	0	0
		0	0
1631세항(단위사업) 금융의 날 행사 및 저축장려	35,475,000,000	0	0
		0	0
210목 운영비	75,800,000	0	0
		0	0
220목 여비	3,200,000	0	0
		0	0

(단위: 원)

증감액 (B)		세출예산현액 (C)=A+B	지출액	다음연도이월액	불용액
전용	이용 및 이체				
0	0	2,608,000,000	2,592,124,320	0	15,875,680
0	0				
0	0	13,318,000,000	12,566,744,820	0	751,255,180
0	0				
0	0	3,351,000,000	2,972,253,020	0	378,746,980
0	0				
0	0	4,486,000,000	4,440,808,400	0	45,191,600
0	0				
0	0	5,481,000,000	5,153,683,400	0	327,316,600
0	0				
5,000,000	0	2,437,269,090	2,331,567,280	36,364,000	69,337,810
-5,000,000	0				
5,000,000	0	2,437,269,090	2,331,567,280	36,364,000	69,337,810
-5,000,000	0				
0	0	39,000,000	34,541,130	0	4,458,870
0	0				
0	0	179,250,000	170,802,370	0	8,447,630
0	0				
0	0	255,750,000	213,234,640	0	42,515,360
-5,000,000	0				
0	0	62,000,000	60,272,430	0	1,727,570
0	0				
0	0	207,269,090	160,187,090	36,364,000	10,718,000
0	0				
5,000,000	0	1,534,000,000	1,533,651,190	0	348,810
0	0				
0	0	160,000,000	158,878,430	0	1,121,570
0	0				
0	0	35,475,000,000	35,474,919,350	0	80,650
0	0				
0	0	35,475,000,000	35,474,919,350	0	80,650
0	0				
0	0	75,800,000	75,798,000	0	2,000
0	0				
0	0	3,200,000	3,124,550	0	75,450
0	0				

구 분	세출예산액(A)	예산결정후	
		전년도이월액/ 초과지출승인액	예비비
240목 업무추진비	1,000,000	0	0
		0	0
350목 일반출연금	35,395,000,000	0	0
		0	0
1800항(프로그램) 금융소비자보호	232,000,000	0	0
		0	0
1831세항(단위사업) 금융소비자보호	232,000,000	0	0
		0	0
210목 운영비	75,870,000	0	0
		0	0
220목 여비	9,130,000	0	0
		0	0
240목 업무추진비	7,000,000	0	0
		0	0
260목 연구용역비	140,000,000	0	0
		0	0
2400항(프로그램) 산업금융지원	555,000,000,000	0	0
		0	0
2414세항(단위사업) 산업은행출자	555,000,000,000	0	0
		0	0
460목 출자금	555,000,000,000	0	0
		0	0
2600항(프로그램) 주택금융지원	90,000,000,000	0	0
		0	0
2632세항(단위사업) 한국주택금융공사출자	90,000,000,000	0	0
		0	0
460목 출자금	90,000,000,000	0	0
		0	0
7100항(프로그램) 금융행정효율화	39,670,000,000	110,000,000	163,570,000
		0	0
7101세항(단위사업) 본부 인건비	22,448,000,000	0	0
		0	0
110목 인건비	22,448,000,000	0	0
		0	0
7102세항(단위사업) 소속기관 인건비	4,778,000,000	0	0
		0	0

(단위: 원)

증감액(B)		세출예산현액 (C)=A+B	지출액	다음연도 이월액	불용액
전용	이용 및 이체				
0	0	1,000,000	996,800	0	3,200
0	0				
0	0	35,395,000,000	35,395,000,000	0	0
0	0				
0	0	232,000,000	197,962,380	20,000,000	14,037,620
0	0				
0	0	232,000,000	197,962,380	20,000,000	14,037,620
0	0				
0	0	75,870,000	75,584,800	0	285,200
0	0				
0	0	9,130,000	5,656,080	0	3,473,920
0	0				
0	0	7,000,000	6,948,500	0	51,500
0	0				
0	0	140,000,000	109,773,000	20,000,000	10,227,000
0	0				
0	0	555,000,000,000	555,000,000,000	0	0
0	0				
0	0	555,000,000,000	555,000,000,000	0	0
0	0				
0	0	555,000,000,000	555,000,000,000	0	0
0	0				
0	0	90,000,000,000	90,000,000,000	0	0
0	0				
0	0	90,000,000,000	90,000,000,000	0	0
0	0				
0	0	90,000,000,000	90,000,000,000	0	0
0	0				
292,785,000	0	39,943,570,000	35,084,919,090	125,455,000	4,733,195,910
-292,785,000	0				
0	0	22,302,536,000	20,583,037,280	0	1,719,498,720
-145,464,000	0				
0	0	22,302,536,000	20,583,037,280	0	1,719,498,720
-145,464,000	0				
0	0	4,745,529,000	4,211,591,980	0	533,937,020
-32,471,000	0				

구 분	세출예산액 (A)	예산결정후	
		전년도이월액/ 초과지출승인액	예비비
110목 인건비	4,778,000,000	0	0
		0	0
7111세항(단위사업) 본부 기본경비	6,564,000,000	0	0
		0	0
110목 인건비	1,366,000,000	0	0
		0	0
210목 운영비	3,143,486,000	0	0
		0	0
220목 여비	467,044,000	0	0
		0	0
240목 업무추진비	672,258,000	0	0
		0	0
250목 직무수행경비	433,740,000	0	0
		0	0
260목 연구용역비	19,382,000	0	0
		0	0
310목 보전금	28,800,000	0	0
		0	0
320목 민간이전	279,940,000	0	0
		0	0
420목 건설비	48,000,000	0	0
		0	0
430목 유형자산	105,350,000	0	0
		0	0
7118세항(단위사업) 소속기관 기본경비	937,000,000	0	0
		0	0
110목 인건비	214,000,000	0	0
		0	0
210목 운영비	236,280,000	0	0
		0	0
220목 여비	200,956,000	0	0
		0	0
240목 업무추진비	54,904,000	0	0
		0	0
250목 직무수행경비	191,860,000	0	0
		0	0

(단위: 원)

증감액(B)		세출예산현액 (C)=A+B	지출액	다음연도이월액	불용액
전용	이용 및 이체				
0	0	4,745,529,000	4,211,591,980	0	533,937,020
-32,471,000	0				
224,464,000	0	6,696,814,000	6,284,973,970	0	411,840,030
-91,650,000	0				
145,464,000	0	1,511,464,000	1,467,912,780	0	43,551,220
0	0				
39,000,000	0	3,142,486,000	3,016,769,860	0	125,716,140
-40,000,000	0				
5,000,000	0	420,394,000	332,779,120	0	87,614,880
-51,650,000	0				
0	0	672,258,000	648,711,880	0	23,546,120
0	0				
0	0	433,740,000	424,882,820	0	8,857,180
0	0				
0	0	19,382,000	19,000,000	0	382,000
0	0				
0	0	28,800,000	27,275,140	0	1,524,860
0	0				
0	0	279,940,000	161,825,360	0	118,114,640
0	0				
35,000,000	0	83,000,000	82,903,950	0	96,050
0	0				
0	0	105,350,000	102,913,060	0	2,436,940
0	0				
45,121,000	0	982,121,000	940,632,670	0	41,488,330
0	0				
30,471,000	0	244,471,000	230,419,920	0	14,051,080
0	0				
0	0	236,280,000	228,927,960	0	7,352,040
0	0				
12,650,000	0	213,606,000	211,395,200	0	2,210,800
0	0				
0	0	54,904,000	54,878,200	0	25,800
0	0				
0	0	191,860,000	180,396,400	0	11,463,600
0	0				

구 분	세출예산액 (A)	예산결정후	
		전년도이월액/ 초과지출승인액	예비비
320목 민간이전	31,000,000	0	0
		0	0
430목 유형자산	8,000,000	0	0
		0	0
7132세항(단위사업) 행정정보화	594,000,000	0	163,570,000
		0	0
210목 운영비	422,000,000	0	0
		0	0
430목 유형자산	172,000,000	0	163,570,000
		0	0
7135세항(단위사업) 금융행정지원	4,349,000,000	110,000,000	0
		0	0
110목 인건비	211,566,000	0	0
		0	0
210목 운영비	3,187,940,000	0	0
		0	0
220목 여비	170,920,000	0	0
		0	0
240목 업무추진비	14,000,000	0	0
		0	0
260목 연구용역비	585,000,000	110,000,000	0
		0	0
310목 보전금	124,000,000	0	0
		0	0
320목 민간이전	35,830,000	0	0
		0	0
430목 유형자산	19,744,000	0	0
		0	0
8400항(프로그램) 회계기금간거래(전출금)	2,100,000,000,000	0	0
		0	0
8411세항(단위사업) 회계기금간전출(일반회계)	2,100,000,000,000	0	0
		0	0
610목 전출금등	2,100,000,000,000	0	0
		0	0
110장(분야) 산업 · 중소기업및에너지	225,000,000,000	0	0
		0	0

(단위: 원)

증감액(B)		세출예산현액 (C)=A+B	지출액	다음연도이월액	불용액
전용	이용 및 이체				
2,000,000	0	33,000,000	26,657,590	0	6,342,410
0	0				
0	0	8,000,000	7,957,400	0	42,600
0	0				
13,200,000	0	757,570,000	753,204,780	0	4,365,220
-13,200,000	0				
0	0	408,800,000	404,611,280	0	4,188,720
-13,200,000	0				
13,200,000	0	348,770,000	348,593,500	0	176,500
0	0				
10,000,000	0	4,459,000,000	2,311,478,410	125,455,000	2,022,066,590
-10,000,000	0				
0	0	201,566,000	182,533,720	0	19,032,280
-10,000,000	0				
0	0	3,187,940,000	1,388,027,880	0	1,799,912,120
0	0				
0	0	170,920,000	12,426,980	0	158,493,020
0	0				
0	0	14,000,000	6,088,800	0	7,911,200
0	0				
0	0	695,000,000	535,547,000	125,455,000	33,998,000
0	0				
0	0	124,000,000	123,400,000	0	600,000
0	0				
10,000,000	0	45,830,000	43,824,030	0	2,005,970
0	0				
0	0	19,744,000	19,630,000	0	114,000
0	0				
0	0	2,100,000,000,000	2,100,000,000,000	0	0
0	0				
0	0	2,100,000,000,000	2,100,000,000,000	0	0
0	0				
0	0	2,100,000,000,000	2,100,000,000,000	0	0
0	0				
0	0	225,000,000,000	225,000,000,000	0	0
0	0				

구 분	세출예산액 (A)	예산결정후	
		전년도이월액/ 초과지출승인액	예비비
111관(부문) 산업금융지원	225,000,000,000	0	0
		0	0
2400항(프로그램) 산업금융지원	225,000,000,000	0	0
		0	0
2415세항(단위사업) 기업은행 출자	225,000,000,000	0	0
		0	0
460목 출자금	225,000,000,000	0	0
		0	0

(단위: 원)

증감액(B)		세출예산현액 (C)=A+B	지출액	다음연도이월액	불용액
전용	이용 및 이체				
0	0	225,000,000,000	225,000,000,000	0	0
0	0				
0	0	225,000,000,000	225,000,000,000	0	0
0	0				
0	0	225,000,000,000	225,000,000,000	0	0
0	0				
0	0	225,000,000,000	225,000,000,000	0	0
0	0				

3. 부속서류

1) 계속비 결산명세서

☐ 종료사업 계속비 결산명세서

구 분	연 부예 산액 (A)	예산결정후	
		전년도이월액	예비비

(단위: 원)

증감액 (B)		세출예산현액 (C)=A+B	지출액	다음연도 이월액	불용액
전용	이용및이체				
없	음				

연 도	목	연부예산액 (A)	예산결정후 증감액 (B)		
			전년도이월액	예비비	전용
					해 당

(단위: 원)

	세출예산현액 (C)=A+B	지출액	다음연도이월액	불용액
이용및이체				
없음				

□ 진행중인사업 계속비 결산명세서

구 분	연부예산액 (A)	예산결정후	
		전년도이월액	예비비
			해 당

(단위: 원)

증감액 (B)		세출예산현액 (C)=A+B	지출액	다음연도 이월액	불용액
전용	이용및이체				
없	음				

연 차	목	연부예산액 (A)	예산결정후 증감액 (B)		
			전년도이월액	예비비	전용
					해 당

(단위: 원)

이용및이체	세출예산현액 (C)=A+B	지출액	다음연도이월액	불용액
없음				

1의2) 세입세출결산 사업별 설명서

□ 세입결산 사업별 설명

구 분	세입예산액	세입예산현액	정수결정액 (D=A+B+C)
합 계	38,751,000,000	38,751,000,000	65,387,272,250
일반회계	38,751,000,000	38,751,000,000	65,387,272,250
11관 재산수입	0	0	8,121,390
54항 기타이자수입및재산수입	0	0	8,121,390
12관 경상이전수입	38,751,000,000	38,751,000,000	65,378,180,900
56항 벌금,몰수금및과태료	38,474,000,000	38,474,000,000	62,968,131,110
58항 가산금	60,000,000	60,000,000	2,002,845,020
59항 기타경상이전수입	217,000,000	217,000,000	407,204,770
13관 재화및용역판매수입	0	0	969,960
69항 잡수입	0	0	969,960

(단위: 원)

수 납 액 (A)	미수납액 (B)	불납결손액 (C)	세입 개요 및 내역
36,610,148,770	28,449,194,680	327,928,800	
36,610,148,770	28,449,194,680	327,928,800	
8,121,390	0	0	
8,121,390	0	0	
			<세입개요>
			<세입내역>
			1.기타재산수입 8,121,390
36,601,057,420	28,449,194,680	327,928,800	
36,161,299,650	26,619,391,460	187,440,000	
			<세입개요>
			1.법령위반행위에대한과징금및과태료
			<세입내역>
			1.과태료 18,553,916,200
			2.과징금 17,607,383,450
35,214,880	1,827,141,340	140,488,800	
			<세입개요>
			1.과징금및과태료채납자에대한가산금
			<세입내역>
			1.가산금 35,214,880
404,542,890	2,661,880	0	
			<세입개요>
			1.출연사업반납금등에따른수입
			<세입내역>
			1.기타경상이전수입 404,542,890
969,960	0	0	
969,960	0	0	
			<세입개요>
			<세입내역>
			1.기타잡수입 969,960

□ 세출결산 사업별설명

구 분	세출예산액	세출예산현액	지 출 액
합 계	3,074,360,000,000	3,074,760,839,090	3,068,824,900,380
일반회계	3,074,360,000,000	3,074,760,839,090	3,068,824,900,380
010장(분야) 일반 · 지방행정	2,849,360,000,000	2,849,760,839,090	2,843,824,900,380
014관(부문) 재정 · 금융	2,849,360,000,000	2,849,760,839,090	2,843,824,900,380
1100항(프로그램) 금융정책	10,130,000,000	10,130,000,000	10,035,090,590
1134세항(단위사업) 핀테크 지원 사업	10,130,000,000	10,130,000,000	10,035,090,590
1300항(프로그램) 자금세탁방지시스템선진화	16,543,000,000	16,543,000,000	15,700,441,690
1331세항(단위사업) 자금세탁방지추진	3,225,000,000	3,225,000,000	3,133,696,870
1332세항(단위사업) FIU전산망구축운영	13,318,000,000	13,318,000,000	12,566,744,820
1400항(프로그램) 금융산업글로벌화	2,310,000,000	2,437,269,090	2,331,567,280

(단위: 원)

다음연도 이월액	불 용 액	사업 개요 및 경비내역
201,819,000	5,734,119,710	
201,819,000	5,734,119,710	
201,819,000	5,734,119,710	
201,819,000	5,734,119,710	
20,000,000	74,909,410	
20,000,000	74,909,410	
		<사업개요>
		1. 사업내용 : 핀테크기업의 사업화 및 성장 지원
		2. 사업기간 : 계속
		3. 지원형태 : 직접수행, 보조
		4. 시행주체 : 금융위원회
		<경비내역>
		1. 핀테크 지원 사업 10,035,090,590
0	842,558,310	
0	91,303,130	
		<사업개요>
		1. 사업내용 : 자금세탁방지 제도의 선진화
		2. 사업기간 : 계속
		3. 지원형태 : 직접수행
		4. 시행주체 : 국가
		<경비내역>
		1. 자금세탁방지추진 877,696,870
		2. FATF 교육·연구기구 운영 지원 2,256,000,000
0	751,255,180	
		<사업개요>
		1. 사업내용 : 금융정보분석원 정보화 지원
		2. 사업기간 : 계속
		3. 지원형태 : 직접수행
		4. 시행주체 : 국가
		<경비내역>
		1. FIU전산망구축운영(정보화) 12,566,744,820
36,364,000	69,337,810	

구 분	세출예산액	세출예산현액	지 출 액
1431세항(단위사업) 금융관련국제협력	2,310,000,000	2,437,269,090	2,331,567,280
1600항(프로그램) 금융의 날 행사 및 저축장려	35,475,000,000	35,475,000,000	35,474,919,350
1631세항(단위사업) 금융의 날 행사 및 저축장려	35,475,000,000	35,475,000,000	35,474,919,350
1800항(프로그램) 금융소비자보호	232,000,000	232,000,000	197,962,380
1831세항(단위사업) 금융소비자보호	232,000,000	232,000,000	197,962,380

(단위: 원)

다음연도 이월액	불 용 액	사업 개요 및 경비내역
36,364,000	69,337,810	
		〈사업개요〉
		1. 사업내용 : 국제협력을 통한 금융산업 선진화 추진 금융중심지 추진 전략을 체계적으로 진행
		2. 사업기간 : 계속
		3. 지원형태 : 직접수행, 민간보조
		4. 시행주체 : 국가, 금융감독원
		〈경비내역〉
		1. 금융관련 국제협력 및 금융중심지추진 1,331,567,280
		2. 전문금융인 양성과정 설립 1,000,000,000
0	80,650	
0	80,650	
		〈사업개요〉
		1. 사업내용 : 농어가목돈마련저축 가입자에게 지급하는 법정장려금 지급재원 조달
		2. 사업기간 : 계속
		3. 지원형태 : 직접수행, 출연
		4. 시행주체 : 국가, 농어가목돈마련저축장려기금
		〈경비내역〉
		1. 금융의 날 행사 79,919,350
		2. 농어가목돈마련저축장려기금출연 35,395,000,000
20,000,000	14,037,620	
20,000,000	14,037,620	
		〈사업개요〉
		1. 사업내용 : 금융소비자보호 정책 및 제도적 기반 마련
		2. 사업기간 : 계속
		3. 지원형태 : 직접수행
		4. 시행주체 : 국가
		〈경비내역〉
		1. 금융소비자보호 120,961,580
		2. 금융그룹 통합감독 기반조성 및 국제협력 강화 77,000,800

구 분	세출예산액	세출예산현액	지 출 액
2400항(프로그램) 산업금융지원	555,000,000,000	555,000,000,000	555,000,000,000
2414세항(단위사업) 산업은행출자	555,000,000,000	555,000,000,000	555,000,000,000
2600항(프로그램) 주택금융지원	90,000,000,000	90,000,000,000	90,000,000,000
2632세항(단위사업) 한국주택금융공사출자	90,000,000,000	90,000,000,000	90,000,000,000
7100항(프로그램) 금융행정효율화	39,670,000,000	39,943,570,000	35,084,919,090
7101세항(단위사업) 본부 인건비	22,448,000,000	22,302,536,000	20,583,037,280
7102세항(단위사업) 소속기관 인건비	4,778,000,000	4,745,529,000	4,211,591,980
7111세항(단위사업) 본부 기본경비	6,564,000,000	6,696,814,000	6,284,973,970
7118세항(단위사업) 소속기관 기본경비	937,000,000	982,121,000	940,632,670

(단위: 원)

다음연도 이월액	불 용 액	사업 개요 및 경비내역
0	0	
0	0	
		<사업개요>
		1. 사업내용 : 산업은행 출자
		2. 사업기간 : '18-20년
		3. 지원형태 : 출자
		4. 시행주체 : 산업은행
		<경비내역>
		1. 산업은행 출자(혁신모험펀드) 100,000,000,000
		2. 산업은행 출자(기업 경영정상화 지원) 400,000,000,000
		3. 산업은행 출자(환경·안전투자 지원) 15,000,000,000
		4. 산업은행 출자(산업구조 고도화 지원) 40,000,000,000
0	0	
0	0	
		<사업개요>
		1. 사업내용 : 한국주택금융공사 출자
		2. 사업기간 : 계속
		3. 지원형태 : 출자
		4. 시행주체 : 국가
		<경비내역>
		1. 한국주택금융공사 출자 90,000,000,000
125,455,000	4,733,195,910	
0	1,719,498,720	
		<사업개요>
		1. 인건비 20,583,037,280
0	533,937,020	
		<사업개요>
		1. 인건비 4,211,591,980
0	411,840,030	
		<사업개요>
		1. 기본경비 6,284,973,970
0	41,488,330	

구 분	세 출 예 산 액	세 출 예 산 현 액	지 출 액
7132세항(단위사업) 행정정보화	594,000,000	757,570,000	753,204,780
7135세항(단위사업) 금융행정지원	4,349,000,000	4,459,000,000	2,311,478,410
8400항(프로그램) 회계기금간거래(전출금)	2,100,000,000,000	2,100,000,000,000	2,100,000,000,000
8411세항(단위사업) 회계기금간전출(일반회계)	2,100,000,000,000	2,100,000,000,000	2,100,000,000,000
110장(분야) 산업 · 중소기업및에너지	225,000,000,000	225,000,000,000	225,000,000,000
111관(부문) 산업금융지원	225,000,000,000	225,000,000,000	225,000,000,000
2400항(프로그램) 산업금융지원	225,000,000,000	225,000,000,000	225,000,000,000
2415세항(단위사업) 기업은행 출자	225,000,000,000	225,000,000,000	225,000,000,000

(단위: 원)

다음연도 이월액	불 용 액	사업 개요 및 경비내역
		<사업개요>
		1. 기본경비 940,632,670
0	4,365,220	
		<사업개요>
		1. 사업내용 : 금융위원회 정보화 지원
		2. 사업기간 : 계속
		3. 지원형태 : 직접수행
		4. 시행주체 : 국가
		<경비내역>
		1. 금융위정보시스템운영(정보화) 753,204,780
125,455,000	2,022,066,590	
		<사업개요>
		1. 사업내용 : 금융위원회 행정효율화
		2. 사업기간 : 계속
		3. 지원형태 : 직접수행
		4. 시행주체 : 국가
		<경비내역>
		1. 행정효율성 증진 및 능력개발 99,938,580
		2. 정책연구개발 538,907,000
		3. 금융정책알리기 623,417,180
		4. 자본시장조사단 운영(정보화) 61,800,000
		5. 국제중재수행 868,015,650
		6. 회계부정 신고 포상금 119,400,000
0	0	
0	0	
		<사업개요>
		1. 공적자금상환기금전출 2,100,000,000,000
0	0	
0	0	
0	0	
0	0	
		<사업개요>

구 분	세 출 예 산 액	세 출 예 산 현 액	지 출 액
-----	-----------	-------------	-------

(단위: 원)

다음연도 이월액

불 용 액

사업 개요 및 경비내역

1. 사업내용 : 중소기업은행 출자
2. 사업기간 : 계속
3. 지원형태 : 출자
4. 시행주체 : 국가

〈경비내역〉

- | | |
|------------------------------|-----------------|
| 1. 중소기업은행 출자(소상공인 및 혁신성장 지원) | 200,000,000,000 |
| 2. 중소기업은행 출자(환경 · 안전투자 지원) | 15,000,000,000 |
| 3. 중소기업은행 출자(산업구조 고도화 지원) | 10,000,000,000 |

2) 총액계상 사업집행명세서

☐ 총괄

구 분	세출예산액 (A)	예산결정후 증감액 (B)		
		전년도이월액/ 초과지출승인액	예비비	전용
				해 당

(단위: 원)

이용 및 이체	세출예산현액 (C)=A+B	지출액	다음연도 이월액	불용액
없	음			

□ 총액계상사업 집행명세서

구 분	세부사업	세출예산액 (A)	예산결정후 증감액 (B)		
			전년도이월액/ 초과지출승인액	예비비	전용
				해	당

(단위: 원)

이용 및 이체	세출예산현액 (C)= A+B	지 출 액	다음연도 이월액	불 용 액
없 음				

3) 수입대체경비 사용명세서

(1) 수입대체경비 사용명세서

☐ 세입결산명세서

구 분	세입예산액	이체등증감액	세입예산현액 (A)	징수결정액
				해 당

(단위: 원)

수 납 액 (B)	불납결손액	미 수 납 액	초과수입수납액 (B-A)	예산현액대비 증감사유
없	음			

□ 세출결산명세서

구 분	세출예산액 (A)	예산결정후 증감액 (B)		
		전년도이월액/ 초과지출승인액	전용	이용 및 이체
				해 당

(단위: 원)

세출예산현액 (C)=A+B	지출액	다음연도이월액	불용액	초과지출액
없음				

(2) 수입금마련지출 사용명세서

☐ 세입결산명세서

구 분	세입예산액	이체 등 증감액	세입예산현액 (A)	징수결정액
				해 당

(단위: 원)

수 납 액 (B)	불납결손액	미 수 납 액	초과수입수납액 (B-A)	예산현액대비 증감사유
없		음		

□ 세출결산명세서

구 분	세출예산액 (A)	예산결정후 증감액 (B)		
		전년도이월액/ 초과지출승인액	전용	이용 및 이체
				해 당

(단위: 원)

세출예산현액 (C)=A+B	지 출 액	다음연도 이월액	불 용 액	초과지출액
없	음			

(3) 초과수입금 사용명세서

☐ 세입결산명세서

구 분	세입예산액	이체 등 증감액	세입예산현액 (A)	정수결정액
				해 당

(단위: 원)

수 납 액 (B)	불납결손액	미 수 납 액	초과수입수납액 (B-A)	예산현액대비 증감사유
없	음			

□ 세출결산명세서

구 분	세출예산액 (A)	예산결정후 증감액 (B)		
		전년도이월액/ 초과지출승인액	전용	이용 및 이체
				해 당

(단위: 원)

세출예산현액 (C)=A+B	지 출 액	다음연도 이월액	불 용 액	초과지출액
없	음			

4) 이월명세서

구 분	세출예산액	세출예산현액
합 계	895,000,000	1,132,269,090
일반회계	895,000,000	1,132,269,090
010장(분야) 일반·지방행정	895,000,000	1,132,269,090
014관(부문) 재정·금융	895,000,000	1,132,269,090
1100항(프로그램) 금융정책	90,000,000	90,000,000
1134세항(단위사업) 핀테크 지원 사업	90,000,000	90,000,000
260목 연구용역비	90,000,000	90,000,000
1400항(프로그램) 금융산업글로벌화	80,000,000	207,269,090
1431세항(단위사업) 금융관련국제협력	80,000,000	207,269,090
260목 연구용역비	80,000,000	207,269,090
1800항(프로그램) 금융소비자보호	140,000,000	140,000,000
1831세항(단위사업) 금융소비자보호	140,000,000	140,000,000
260목 연구용역비	140,000,000	140,000,000
7100항(프로그램) 금융행정효율화	585,000,000	695,000,000
7135세항(단위사업) 금융행정지원	585,000,000	695,000,000
260목 연구용역비	585,000,000	695,000,000

(단위: 원)

지출액	다음연도 이월액		불용액	이월사유
	명시이월	사고이월		
875,507,090	0	201,819,000	54,943,000	
875,507,090	0	201,819,000	54,943,000	
875,507,090	0	201,819,000	54,943,000	
875,507,090	0	201,819,000	54,943,000	
70,000,000	0	20,000,000	0	
70,000,000	0	20,000,000	0	
70,000,000	0	20,000,000	0	계약종료일자 미도래
160,187,090	0	36,364,000	10,718,000	
160,187,090	0	36,364,000	10,718,000	
160,187,090	0	36,364,000	10,718,000	계약종료일자 미도래로 인한 사고이월
109,773,000	0	20,000,000	10,227,000	
109,773,000	0	20,000,000	10,227,000	
109,773,000	0	20,000,000	10,227,000	계약종료일자 미도래로 인한 사고이월
535,547,000	0	125,455,000	33,998,000	
535,547,000	0	125,455,000	33,998,000	
535,547,000	0	125,455,000	33,998,000	계약종료일자 미도래로 인한 사고이월

5) 명시이월비 집행명세서

구 분	전년도명시이월한도	전년도명시이월금액
		해 당

(단위: 원)

지 출 액	체 차이 월 금액	불 용 액	체 차이 월 사유
없	음		

6) 정부기업특별회계 회전자금운용명세서

구 분	수 입			
	당년도 운용계획	당년도 운용실적(A)	전년도 운용실적(B)	증감(A-B)
				해 당

7) 성인지 결산서 : 해당없음

(단위: 원)

구 분	지 출			증감(A-B)
	당년도 운용계획	당년도 운용실적 (A)	전년도 운용실적 (B)	
없 음				

8) 예비금(비) 사용명세서

(1) 예비금(비) 사용조서 · 사용명세서

☐ 예비비 사용조서

일반회계

사 항		지출결정액	배 정 액
구 분	세구분		
합 계		163,570,000	163,570,000
일반예비비	윈도우 7 기술종료로 보안취약 해소를 위한 예비비	163,570,000	163,570,000

(단위: 원)

지 출 액	다음연도 이월액	불 용 액	대통령결재일	내 용
163,570,000	0	0		
163,570,000	0	0	2019.12.05	윈도우 7 기술지원 종료에 따른 보안대책 지원

□ 예비비 사용명세서

일반회계

구 분	예비비에 산액 (A)	증감액 (B)	
		지출결정액	전용
합 계	0	163,570,000	0
		0	0
010장(분야) 일반·지방행정	0	163,570,000	0
		0	0
014관(부문) 재정·금융	0	163,570,000	0
		0	0
7100항(프로그램) 금융행정효율화	0	163,570,000	0
		0	0
7132세항(단위사업) 행정정보화	0	163,570,000	0
		0	0
430목 유형자산	0	163,570,000	0
		0	0

(단위: 원)

이용및이체	예산현액 (C)=A+B	지출액 (D)	다음연도이월액 (E)	불용액 (C-D-E)
0	163,570,000	163,570,000	0	0
0				
0	163,570,000	163,570,000	0	0
0				
0	163,570,000	163,570,000	0	0
0				
0	163,570,000	163,570,000	0	0
0				
0	163,570,000	163,570,000	0	0
0				
0	163,570,000	163,570,000	0	0
0				

(2) 일반회계에서 전입받은 특별회계 예비비 사용조서 명세서

☐ 일반회계에서 전입받은 특별회계 예비비 사용조서

사 항		지출결정액	배 정 액
구 분	세구분		
			해 당

(단위 : 원)

지 출 액	다음연도 이월액	불 용 액	대통령결재일	내 용
없	음			

☐ 일반회계에서 전입받은 특별회계 예비비 사용명세서

구 분	예산액	예산결정후 증감액	
		지출결정액	전용
			해 당

	예산현액	지 출 액	다음연도 이월액	불 용 액
이용및이체				
없	음			

8의2) 총사업비 관리대상 사업의 사업별 집행명세서

가. 총사업비 관리대상 결산 사업 총괄표[예산]

회	계	대상 사업	총사업비 (A)	집행 (B=C+b)	% (B/A)	18년까지 집행액 (C)
						해 당

(단위: 개, 원)

’ 19년					’ 20년이후 집행예정액 (A-B)
세출예산액	예산현액 (a)	집행액 (b)	이월액 (c)	불용액 (a-b-c)	
없음					

나. 사업별 집행명세서[예산]

회	계	총사업비명	사업 기간	총사업비 (A)	집행 (B=C+b)	% (B/A)
					해	당

(단위: 원)

18년까지 집행액 (C)	19년					20년이후 집행예정액 (A-B)
	세출예산액	예산현액 (a)	집행액 (b)	이월액 (c)	불용액 (a-b-c)	
없	음					

9) 현물출자명세서

(1) 현물출자 개요

☐ 현물출자 추진경위

☐ 현물출자 법적근거

☐ 현물출자 진행일정

구 분	출자신청일	국무회의 심의·결정일	대통령 승인	출자시행일

(2) 당해연도 현물출자 집행실적

(단위: 원)

출자대상기관	출자일	종류별	수량 단위	수량 (건수)	현물출자액	장부가액
		해	당	없	음	

10) 재정증권발행 및 한국은행 일시차입금 운용명세서

☐ 총괄

회 계 (계 정)	차 입 한 도 (A)	재정증권발행 (a)	
		해	당

☐ 재정증권발행 및 상환 실적

회 계 (계 정)	발 행	
	발 행 일 자	발 행 금 액 (A)
		해 당

☐ 한국은행 일시차입 및 상환실적

구 분	차 입		
	차입일자	차입금액 (A)	차입금리
			해 당

(단위: 원)

차 입 실 적 (B)		증 감 (A-B)
한국은행 일시차입(b)	계 (B = a + b)	
없	음	

(단위: 원, %)

상 환			잔 액 (A - B)
발 행 금 리	상 환 일 자	상 환 금 액 (B)	
없	음		

(단위: 원, %)

상 환		잔 액 (A-B)	차입사유
상환일자	상환금액 (B)		
없	음		

제2장. 수입지출결산

1. 수입결산보고서

☐ 총괄

구분	당초 수입계획액 (A)	기금운용계획변경액(B)	
		국회심의	기재부협의
합계	27,807,193,000,000	60,000,000,000	0
공적자금상환기금	8,722,846,000,000	0	0
농림수산업자신용보증기금	1,721,886,000,000	0	0
농어가목돈마련저축장려기금	72,056,000,000	0	0
신용보증기금	6,996,975,000,000	60,000,000,000	0
예금보험기금채권상환기금	3,645,122,000,000	0	0
주택금융신용보증기금	6,648,308,000,000	0	0

(단위: 원)

자체변경등	수정 수입계획액 (C=A+B)	징수결정액	수 납 액 (B)	불납결손액	미수납액
			(26,354,024,836,803)		
-1,241,000,000	27,865,952,000,000	46,490,309,959,318	26,455,954,836,803	2,425,380,434,026	17,608,974,688,489
			(8,457,795,718,400)		
0	8,722,846,000,000	8,554,595,718,400	8,554,595,718,400	0	0
			(1,769,234,666,317)		
0	1,721,886,000,000	3,841,008,970,924	1,769,234,666,317	50,875,839,905	2,020,898,464,702
			(70,814,865,260)		
-1,241,000,000	70,815,000,000	75,944,865,260	75,944,865,260	0	0
			(7,754,396,322,741)		
0	7,056,975,000,000	22,878,637,185,469	7,754,396,322,741	2,161,328,825,390	12,962,912,037,338
			(2,643,557,688,274)		
0	3,645,122,000,000	2,648,110,432,350	2,643,557,688,274	0	4,552,744,076
			(5,658,225,575,811)		
0	6,648,308,000,000	8,492,012,786,915	5,658,225,575,811	213,175,768,731	2,620,611,442,373

□ 기금별 수입결산

구 분	당초 수입계획액 (A)	기금운용계획변경액 (B)		
		국회심의	기재부협의	자체변경등
합 계	27,807,193,000,000	60,000,000,000	0	-1,241,000,000
공적자금상환기금	8,722,846,000,000	0	0	0
11관 재산수입	292,000,000	0	0	0
54항 기타이자수입및재산수입	292,000,000	0	0	0
545목 기타재산수입	292,000,000	0	0	0
12관 경상이전수입	0	0	0	0
59항 기타경상이전수입	0	0	0	0
596목 기타경상이전수입	0	0	0	0
13관 재화및용역판매수입	0	0	0	0
69항 잡수입	0	0	0	0
697목 기타영업외잡수익	0	0	0	0
15관 관유물매각대	28,256,000,000	0	0	0
73항 재고자산매각대및유동자산	28,256,000,000	0	0	0
731목 재고자산매각대	28,256,000,000	0	0	0
31관 차입금및여유자금회수	0	0	0	0
85항 정부예금회수	0	0	0	0
851목 한국은행예치금회수	0	0	0	0

(단위: 원)

수정 수입계획액 (C=A+B)	징수결정액	수 납 액 (D)	불납결손액	미수납액	수정수입계획액과 수납액의 차 (D-C)	증감 사유
		(26,354,024,836,803)			(-1,511,927,163,197)	
27,865,952,000,000	46,490,309,959,318	26,455,954,836,803	2,425,380,434,026	17,608,974,688,489	-1,409,997,163,197	
		(8,457,795,718,400)			(-265,050,281,600)	
8,722,846,000,000	8,554,595,718,400	8,554,595,718,400	0	0	-168,250,281,600	
292,000,000	631,502,880	631,502,880	0	0	339,502,880	
292,000,000	631,502,880	631,502,880	0	0	339,502,880	
292,000,000	631,502,880	631,502,880	0	0	339,502,880	
0	16,387,620	16,387,620	0	0	16,387,620	
0	16,387,620	16,387,620	0	0	16,387,620	
0	16,387,620	16,387,620	0	0	16,387,620	
0	0	0	0	0	0	
0	0	0	0	0	0	
0	0	0	0	0	0	
28,256,000,000	0	0	0	0	-28,256,000,000	
28,256,000,000	0	0	0	0	-28,256,000,000	
28,256,000,000	0	0	0	0	-28,256,000,000	
		(43,044,558,000)			(43,044,558,000)	
0	139,844,558,000	139,844,558,000	0	0	139,844,558,000	
		(43,044,558,000)			(43,044,558,000)	
0	139,844,558,000	139,844,558,000	0	0	139,844,558,000	
		(44,558,000)			(44,558,000)	
0	44,558,000	44,558,000	0	0	44,558,000	

구 분	당초 수입계획액 (A)	기금운용계획변경액(B)		
		국회심의	기재부협의	자체변경등
852목 통화금융기관예치금회수	0	0	0	0
34관 세계잉여금	0	0	0	0
89항 세계잉여금이입액	0	0	0	0
892목 세계잉여금이입액	0	0	0	0
40관 정부내부수입및기타	8,694,298,000,000	0	0	0
91항 전입금	2,198,682,000,000	0	0	0
911목 일반회계전입금	2,100,000,000,000	0	0	0
912목 특별회계전입금	98,682,000,000	0	0	0
94항 예수금	6,495,616,000,000	0	0	0
943목 기금예수금	6,495,616,000,000	0	0	0
농림수산업자신용보증기금	1,721,886,000,000	0	0	0
11관 재산수입	17,683,000,000	0	0	0
54항 기타이자수입및재산수입	17,683,000,000	0	0	0
545목 기타재산수입	17,683,000,000	0	0	0
12관 경상이전수입	240,209,000,000	0	0	0
57항 변상금및위약금	145,000,000	0	0	0
572목 위약금	145,000,000	0	0	0

(단위: 원)

수정 수입계획액 (C=A+B)	징수결정액	수 납 액 (D)	불납결손액	미수납액	수정수입계획액과 수납액의 차 (D-C)	증감 사유
		(43,000,000,000)			(43,000,000,000)	
0	139,800,000,000	139,800,000,000	0	0	139,800,000,000	
0	38,499,953,900	38,499,953,900	0	0	38,499,953,900	
0	38,499,953,900	38,499,953,900	0	0	38,499,953,900	
0	38,499,953,900	38,499,953,900	0	0	38,499,953,900	
8,694,298,000,000	8,375,603,316,000	8,375,603,316,000	0	0	-318,694,684,000	
2,198,682,000,000	2,196,103,316,000	2,196,103,316,000	0	0	-2,578,684,000	
2,100,000,000,000	2,100,000,000,000	2,100,000,000,000	0	0	0	
98,682,000,000	96,103,316,000	96,103,316,000	0	0	-2,578,684,000	
6,495,616,000,000	6,179,500,000,000	6,179,500,000,000	0	0	-316,116,000,000	
6,495,616,000,000	6,179,500,000,000	6,179,500,000,000	0	0	-316,116,000,000	
		(1,769,234,666,317)			(47,348,666,317)	
1,721,886,000,000	3,841,008,970,924	1,769,234,666,317	50,875,839,905	2,020,898,464,702	47,348,666,317	
17,683,000,000	14,522,241,379	14,522,241,379	0	0	-3,160,758,621	
17,683,000,000	14,522,241,379	14,522,241,379	0	0	-3,160,758,621	
17,683,000,000	14,522,241,379	14,522,241,379	0	0	-3,160,758,621	
240,209,000,000	2,288,342,537,301	216,568,232,694	50,875,839,905	2,020,898,464,702	-23,640,767,306	
145,000,000	117,535,674	117,535,674	0	0	-27,464,326	
145,000,000	117,535,674	117,535,674	0	0	-27,464,326	

구 분	당초 수입계획액 (A)	기금운용계획변경액(B)		
		국회심의	기재부협의	자체변경등
59항 기타경상이전수입	240,064,000,000	0	0	0
593목 법정부담금	128,168,000,000	0	0	0
596목 기타경상이전수입	111,896,000,000	0	0	0
13관 재화및용역판매수입	68,222,000,000	0	0	0
65항 면허료및수수료	67,999,000,000	0	0	0
651목 면허료및수수료	67,999,000,000	0	0	0
69항 잡수입	223,000,000	0	0	0
697목 기타영업외잡수익	223,000,000	0	0	0
31관 차입금및여유자금회수	510,079,000,000	0	0	0
84항 유가증권매각대	30,004,000,000	0	0	0
843목 기타유가증권매각대	30,004,000,000	0	0	0
85항 정부예금회수	480,075,000,000	0	0	0
852목 통화금융기관예치금회수	480,075,000,000	0	0	0
40관 정부내부수입및기타	885,693,000,000	0	0	0
92항 예탁원금회수	850,000,000,000	0	0	0
923목 기금예탁원금회수	850,000,000,000	0	0	0
95항 예탁이자수입	35,693,000,000	0	0	0

(단위: 원)

수정 수입계획액 (C=A+B)	징수결정액	수 납 액 (D)	불납결손액	미수납액	수정수입계획액과 수납액의 차 (D-C)	증감 사유
240,064,000,000	2,288,225,001,627	216,450,697,020	50,875,839,905	2,020,898,464,702	-23,613,302,980	
128,168,000,000	126,881,918,759	126,881,918,759	0	0	-1,286,081,241	
111,896,000,000	2,161,343,082,868	89,568,778,261	50,875,839,905	2,020,898,464,702	-22,327,221,739	
68,222,000,000	68,454,675,199	68,454,675,199	0	0	232,675,199	
67,999,000,000	67,579,114,202	67,579,114,202	0	0	-419,885,798	
67,999,000,000	67,579,114,202	67,579,114,202	0	0	-419,885,798	
223,000,000	875,560,997	875,560,997	0	0	652,560,997	
223,000,000	875,560,997	875,560,997	0	0	652,560,997	
		(594,578,228,835)			(84,499,228,835)	
510,079,000,000	594,578,228,835	594,578,228,835	0	0	84,499,228,835	
		(151,921,317,098)			(121,917,317,098)	
30,004,000,000	151,921,317,098	151,921,317,098	0	0	121,917,317,098	
		(151,921,317,098)			(121,917,317,098)	
30,004,000,000	151,921,317,098	151,921,317,098	0	0	121,917,317,098	
		(442,656,911,737)			(-37,418,088,263)	
480,075,000,000	442,656,911,737	442,656,911,737	0	0	-37,418,088,263	
		(442,656,911,737)			(-37,418,088,263)	
480,075,000,000	442,656,911,737	442,656,911,737	0	0	-37,418,088,263	
885,693,000,000	875,111,288,210	875,111,288,210	0	0	-10,581,711,790	
850,000,000,000	850,000,000,000	850,000,000,000	0	0	0	
850,000,000,000	850,000,000,000	850,000,000,000	0	0	0	
35,693,000,000	25,111,288,210	25,111,288,210	0	0	-10,581,711,790	

구 분	당초 수입계획액 (A)	기금운용계획변경액 (B)		
		국회심의	기재부협의	자체변경등
953목 기금예탁이자수입	35,693,000,000	0	0	0
농어가목돈마련저축장려기금	72,056,000,000	0	0	-1,241,000,000
11관 재산수입	35,000,000	0	0	-28,000,000
54항 기타이자수입및재산수입	35,000,000	0	0	-28,000,000
545목 기타재산수입	35,000,000	0	0	-28,000,000
12관 경상이전수입	35,395,000,000	0	0	0
59항 기타경상이전수입	35,395,000,000	0	0	0
593목 법정부담금	35,395,000,000	0	0	0
594목 민간출연금	0	0	0	0
31관 차입금및여유자금회수	1,231,000,000	0	0	-1,213,000,000
85항 정부예금회수	1,231,000,000	0	0	-1,213,000,000
851목 한국은행예치금회수	0	0	0	0
852목 통화금융기관예치금회수	1,231,000,000	0	0	-1,213,000,000
40관 정부내부수입및기타	35,395,000,000	0	0	0
91항 전입금	35,395,000,000	0	0	0
911목 일반회계전입금	35,395,000,000	0	0	0
신용보증기금	6,996,975,000,000	60,000,000,000	0	0

(단위: 원)

수정 수입계획액 (C=A+B)	징수결정액	수 납 액 (D)	불납결손액	미수납액	수정수입계획액과 수납액의 차 (D-C)	증감 사유
35,693,000,000	25,111,288,210	25,111,288,210	0	0	-10,581,711,790	
		(70,814,865,260)			(-134,740)	
70,815,000,000	75,944,865,260	75,944,865,260	0	0	5,129,865,260	
7,000,000	6,915,740	6,915,740	0	0	-84,260	
7,000,000	6,915,740	6,915,740	0	0	-84,260	
7,000,000	6,915,740	6,915,740	0	0	-84,260	
35,395,000,000	35,395,000,000	35,395,000,000	0	0	0	
35,395,000,000	35,395,000,000	35,395,000,000	0	0	0	
35,395,000,000	0	0	0	0	-35,395,000,000	
0	35,395,000,000	35,395,000,000	0	0	35,395,000,000	
		(17,949,520)			(-50,480)	
18,000,000	5,147,949,520	5,147,949,520	0	0	5,129,949,520	
		(17,949,520)			(-50,480)	
18,000,000	5,147,949,520	5,147,949,520	0	0	5,129,949,520	
		(17,949,520)			(17,949,520)	
0	17,949,520	17,949,520	0	0	17,949,520	
		(0)			(-18,000,000)	
18,000,000	5,130,000,000	5,130,000,000	0	0	5,112,000,000	
35,395,000,000	35,395,000,000	35,395,000,000	0	0	0	
35,395,000,000	35,395,000,000	35,395,000,000	0	0	0	
35,395,000,000	35,395,000,000	35,395,000,000	0	0	0	
		(7,754,396,322,741)			(697,421,322,741)	
7,056,975,000,000	22,878,637,185,469	7,754,396,322,741	2,161,328,825,390	12,962,912,037,338	697,421,322,741	

구 분	당초 수입계획액 (A)	기금운용계획변경액(B)		
		국회심의	기재부협의	자체변경등
11관 재산수입	137,036,000,000	0	0	0
51항 관유물대여료	708,000,000	0	0	0
512목 건물대여료	708,000,000	0	0	0
52항 정부출자수입	363,000,000	0	0	0
521목 정부출자수입	363,000,000	0	0	0
54항 기타이자수입및재산수입	135,965,000,000	0	0	0
544목 기타민간이자수입	150,000,000	0	0	0
545목 기타재산수입	135,815,000,000	0	0	0
12관 경상이전수입	1,473,306,000,000	0	0	0
57항 변상금및위약금	550,000,000	0	0	0
572목 위약금	550,000,000	0	0	0
59항 기타경상이전수입	1,472,756,000,000	0	0	0
593목 법정부담금	846,141,000,000	0	0	0
594목 민간출연금	67,800,000,000	0	0	0
595목 설비부담금	1,139,000,000	0	0	0
596목 기타경상이전수입	557,676,000,000	0	0	0
13관 재화및용역판매수입	641,975,000,000	0	0	0

(단위: 원)

수정 수입계획액 (C=A+B)	징수결정액	수 납 액 (D)	불납결손액	미수납액	수정수입계획액과 수납액의 차 (D-C)	증감 사유
137,036,000,000	121,987,521,816	121,987,521,816	0	0	-15,048,478,184	
708,000,000	673,997,153	673,997,153	0	0	-34,002,847	
708,000,000	673,997,153	673,997,153	0	0	-34,002,847	
363,000,000	300,236,230	300,236,230	0	0	-62,763,770	
363,000,000	300,236,230	300,236,230	0	0	-62,763,770	
135,965,000,000	121,013,288,433	121,013,288,433	0	0	-14,951,711,567	
150,000,000	84,776,603	84,776,603	0	0	-65,223,397	
135,815,000,000	120,928,511,830	120,928,511,830	0	0	-14,886,488,170	
1,473,306,000,000	16,575,793,447,612	1,451,552,584,884	2,161,328,825,390	12,962,912,037,338	-21,753,415,116	
550,000,000	286,077,914	286,077,914	0	0	-263,922,086	
550,000,000	286,077,914	286,077,914	0	0	-263,922,086	
1,472,756,000,000	16,575,507,369,698	1,451,266,506,970	2,161,328,825,390	12,962,912,037,338	-21,489,493,030	
846,141,000,000	842,850,946,919	842,850,946,919	0	0	-3,290,053,081	
67,800,000,000	141,583,735,784	141,583,735,784	0	0	73,783,735,784	
1,139,000,000	1,189,500,716	1,189,500,716	0	0	50,500,716	
557,676,000,000	15,589,883,186,279	465,642,323,551	2,161,328,825,390	12,962,912,037,338	-92,033,676,449	
641,975,000,000	660,651,497,269	660,651,497,269	0	0	18,676,497,269	

구 분	당초 수입계획액 (A)	기금운용계획변경액(B)		
		국회심의	기재부협의	자체변경등
65항 면허료및수수료	640,212,000,000	0	0	0
651목 면허료및수수료	640,212,000,000	0	0	0
69항 잡수입	1,763,000,000	0	0	0
693목 수탁사업에납금	703,000,000	0	0	0
695목 고정자산매각익	1,060,000,000	0	0	0
15관 관유물매각대	21,000,000	0	0	0
71항 고정자산매각대	21,000,000	0	0	0
713목 기타고정자산매각대	21,000,000	0	0	0
31관 차입금및여유자금회수	4,653,637,000,000	0	0	0
84항 유가증권매각대	1,449,732,000,000	0	0	0
843목 기타유가증권매각대	619,538,000,000	0	0	0
844목 국채매각대	830,194,000,000	0	0	0
85항 정부예금회수	3,203,905,000,000	0	0	0
852목 통화금융기관예치금회수	2,596,576,000,000	0	0	0
853목 비통화금융기관예치금회수	607,329,000,000	0	0	0
40관 정부내부수입및기타	91,000,000,000	60,000,000,000	0	0
91항 전입금	91,000,000,000	60,000,000,000	0	0

(단위: 원)

수정 수입계획액 (C=A+B)	징수결정액	수 납 액 (D)	불납결손액	미수납액	수정수입계획액과 수납액의 차 (D-C)	증감 사유
640,212,000,000	657,980,841,771	657,980,841,771	0	0	17,768,841,771	
640,212,000,000	657,980,841,771	657,980,841,771	0	0	17,768,841,771	
1,763,000,000	2,670,655,498	2,670,655,498	0	0	907,655,498	
703,000,000	505,894,289	505,894,289	0	0	-197,105,711	
1,060,000,000	2,164,761,209	2,164,761,209	0	0	1,104,761,209	
21,000,000	10,297,000	10,297,000	0	0	-10,703,000	
21,000,000	10,297,000	10,297,000	0	0	-10,703,000	
21,000,000	10,297,000	10,297,000	0	0	-10,703,000	
		(5,369,194,421,772)			(715,557,421,772)	
4,653,637,000,000	5,369,194,421,772	5,369,194,421,772	0	0	715,557,421,772	
		(1,360,439,512,233)			(-89,292,487,767)	
1,449,732,000,000	1,360,439,512,233	1,360,439,512,233	0	0	-89,292,487,767	
		(838,718,652,622)			(219,180,652,622)	
619,538,000,000	838,718,652,622	838,718,652,622	0	0	219,180,652,622	
		(521,720,859,611)			(-308,473,140,389)	
830,194,000,000	521,720,859,611	521,720,859,611	0	0	-308,473,140,389	
		(4,008,754,909,539)			(804,849,909,539)	
3,203,905,000,000	4,008,754,909,539	4,008,754,909,539	0	0	804,849,909,539	
		(3,192,000,000,000)			(595,424,000,000)	
2,596,576,000,000	3,192,000,000,000	3,192,000,000,000	0	0	595,424,000,000	
		(816,754,909,539)			(209,425,909,539)	
607,329,000,000	816,754,909,539	816,754,909,539	0	0	209,425,909,539	
151,000,000,000	151,000,000,000	151,000,000,000	0	0	0	
151,000,000,000	151,000,000,000	151,000,000,000	0	0	0	

구 분	당초 수입계획액 (A)	기금운용계획변경액(B)		
		국회심의	기재부협의	자체변경등
911목 일반회계전입금	91,000,000,000	60,000,000,000	0	0
예금보험기금채권상환기금	3,645,122,000,000	0	0	0
11관 재산수입	301,691,000,000	0	0	0
52항 정부출자수입	259,250,000,000	0	0	0
521목 정부출자수입	259,250,000,000	0	0	0
54항 기타이자수입및재산수입	42,441,000,000	0	0	0
542목 통화금융기관이자수입	8,749,000,000	0	0	0
543목 비통화금융기관이자수입	179,000,000	0	0	0
544목 기타민간이자수입	33,513,000,000	0	0	0
545목 기타재산수입	0	0	0	0
12관 경상이전수입	1,715,215,000,000	0	0	0
59항 기타경상이전수입	1,715,215,000,000	0	0	0
593목 법정부담금	1,715,215,000,000	0	0	0
596목 기타경상이전수입	0	0	0	0
15관 관유물매각대	1,118,216,000,000	0	0	0
73항 재고자산매각대및유동자산	1,118,216,000,000	0	0	0
731목 재고자산매각대	1,118,216,000,000	0	0	0

(단위: 원)

수정 수입계획액 (C=A+B)	징수결정액	수 납 액 (D)	불납결손액	미수납액	수정수입계획액과 수납액의 차 (D-C)	증감 사유
151,000,000,000	151,000,000,000	151,000,000,000	0	0	0	
		(2,643,557,688,274)			(-1,001,564,311,726)	
3,645,122,000,000	2,648,110,432,350	2,643,557,688,274	0	4,552,744,076	-1,001,564,311,726	
301,691,000,000	282,845,666,093	281,700,204,017	0	1,145,462,076	-19,990,795,983	
259,250,000,000	235,218,518,376	235,218,518,376	0	0	-24,031,481,624	
259,250,000,000	235,218,518,376	235,218,518,376	0	0	-24,031,481,624	
42,441,000,000	47,627,147,717	46,481,685,641	0	1,145,462,076	4,040,685,641	
8,749,000,000	12,786,532,841	12,786,532,841	0	0	4,037,532,841	
179,000,000	679,984,955	679,984,955	0	0	500,984,955	
33,513,000,000	33,000,000,000	33,000,000,000	0	0	-513,000,000	
0	1,160,629,921	15,167,845	0	1,145,462,076	15,167,845	
1,715,215,000,000	1,861,677,026,024	1,858,269,744,024	0	3,407,282,000	143,054,744,024	
1,715,215,000,000	1,861,677,026,024	1,858,269,744,024	0	3,407,282,000	143,054,744,024	
1,715,215,000,000	1,796,686,659,027	1,793,279,377,027	0	3,407,282,000	78,064,377,027	
0	64,990,366,997	64,990,366,997	0	0	64,990,366,997	
1,118,216,000,000	132,022,600,000	132,022,600,000	0	0	-986,193,400,000	
1,118,216,000,000	132,022,600,000	132,022,600,000	0	0	-986,193,400,000	
1,118,216,000,000	132,022,600,000	132,022,600,000	0	0	-986,193,400,000	

구 분	당초 수입계획액 (A)	기금운용계획변경액(B)		
		국회심의	기재부협의	자체변경등
20관 용자및전대차관원금회수	0	0	0	0
75항 용자원금회수	0	0	0	0
753목 비통화금융기관용자원금회수	0	0	0	0
754목 기타민간용자원금회수	0	0	0	0
31관 차입금및여유자금회수	510,000,000,000	0	0	0
81항 국공채수입	500,000,000,000	0	0	0
811목 국공채발행수입	500,000,000,000	0	0	0
82항 민간차입금	0	0	0	0
824목 기타민간차입금	0	0	0	0
84항 유가증권매각대	0	0	0	0
843목 기타유가증권매각대	0	0	0	0
85항 정부예금회수	10,000,000,000	0	0	0
852목 통화금융기관예치금회수	9,800,000,000	0	0	0
853목 비통화금융기관예치금회수	200,000,000	0	0	0
40관 정부내부수입및기타	0	0	0	0
91항 전입금	0	0	0	0
913목 기금전입금	0	0	0	0

(단위: 원)

수정 수입계획액 (C=A+B)	징수결정액	수 납 액 (D)	불납결손액	미수납액	수정수입계획액과 수납액의 차 (D-C)	증감 사유
0	0	0	0	0	0	0
0	0	0	0	0	0	0
0	0	0	0	0	0	0
0	0	0	0	0	0	0
510,000,000,000	371,565,140,233	371,565,140,233	0	0	-138,434,859,767	
500,000,000,000	0	0	0	0	-500,000,000,000	
500,000,000,000	0	0	0	0	-500,000,000,000	
0	0	0	0	0	0	0
0	0	0	0	0	0	0
		(0)				(0)
0	0	0	0	0	0	0
		(0)				(0)
0	0	0	0	0	0	0
		(371,565,140,233)				(361,565,140,233)
10,000,000,000	371,565,140,233	371,565,140,233	0	0	361,565,140,233	
		(370,923,305,377)				(361,123,305,377)
9,800,000,000	370,923,305,377	370,923,305,377	0	0	361,123,305,377	
		(641,834,856)				(441,834,856)
200,000,000	641,834,856	641,834,856	0	0	441,834,856	
0	0	0	0	0	0	0
0	0	0	0	0	0	0
0	0	0	0	0	0	0

구 분	당초 수입계획액 (A)	기금운용계획변경액(B)		
		국회심의	기재부협의	자체변경등
주택금융신용보증기금	6,648,308,000,000	0	0	0
11관 재산수입	125,658,000,000	0	0	0
54항 기타이자수입및재산수입	125,658,000,000	0	0	0
542목 통화금융기관이자수입	125,658,000,000	0	0	0
12관 경상이전수입	850,501,000,000	0	0	0
57항 변상금및위약금	149,000,000	0	0	0
572목 위약금	149,000,000	0	0	0
59항 기타경상이전수입	850,352,000,000	0	0	0
593목 법정부담금	707,179,000,000	0	0	0
596목 기타경상이전수입	143,173,000,000	0	0	0
13관 재화및용역판매수입	222,542,000,000	0	0	0
65항 면허료및수수료	222,542,000,000	0	0	0
651목 면허료및수수료	222,542,000,000	0	0	0
31관 차입금및여유자금회수	4,920,029,000,000	0	0	0
84항 유가증권매각대	998,070,000,000	0	0	0
843목 기타유가증권매각대	857,770,000,000	0	0	0
844목 국채매각대	140,300,000,000	0	0	0

(단위: 원)

수정 수입계획액 (C=A+B)	징수결정액	수 납 액 (D)	불납결손액	미수납액	수정수입계획액과 수납액의 차 (D-C)	증감 사유
		(5,658,225,575,811)			(-990,082,424,189)	
6,648,308,000,000	8,492,012,786,915	5,658,225,575,811	213,175,768,731	2,620,611,442,373	-990,082,424,189	
125,658,000,000	121,435,950,531	121,435,950,531	0	0	-4,222,049,469	
125,658,000,000	121,435,950,531	121,435,950,531	0	0	-4,222,049,469	
125,658,000,000	121,435,950,531	121,435,950,531	0	0	-4,222,049,469	
850,501,000,000	3,787,012,744,748	953,225,533,644	213,175,768,731	2,620,611,442,373	102,724,533,644	
149,000,000	168,756,862	168,756,862	0	0	19,756,862	
149,000,000	168,756,862	168,756,862	0	0	19,756,862	
850,352,000,000	3,786,843,987,886	953,056,776,782	213,175,768,731	2,620,611,442,373	102,704,776,782	
707,179,000,000	813,908,414,005	813,908,414,005	0	0	106,729,414,005	
143,173,000,000	2,972,935,573,881	139,148,362,777	213,175,768,731	2,620,611,442,373	-4,024,637,223	
222,542,000,000	213,499,992,637	213,499,992,637	0	0	-9,042,007,363	
222,542,000,000	213,499,992,637	213,499,992,637	0	0	-9,042,007,363	
222,542,000,000	213,499,992,637	213,499,992,637	0	0	-9,042,007,363	
4,920,029,000,000	3,840,248,560,439	(3,840,248,560,439) 3,840,248,560,439	0	0	(-1,079,780,439,561) -1,079,780,439,561	
998,070,000,000	516,048,560,439	(516,048,560,439) 516,048,560,439	0	0	(-482,021,439,561) -482,021,439,561	
857,770,000,000	389,369,118,019	(389,369,118,019) 389,369,118,019	0	0	(-468,400,881,981) -468,400,881,981	
140,300,000,000	126,679,442,420	(126,679,442,420) 126,679,442,420	0	0	(-13,620,557,580) -13,620,557,580	

2. 지출결산보고서

□ 총괄

구	분	당초 지출계획액 (A)	기금운용계획변경액(B)		
			국회심의	기재부협의	자체변경등
합	계	27,807,193,000,000	60,000,000,000	0	-1,241,000,000
공적자금상환기금		8,722,846,000,000	0	0	0
농림수산업자신용보증기금		1,721,886,000,000	0	0	0
농어가목돈마련저축장려기금		72,056,000,000	0	0	-1,241,000,000
신용보증기금		6,996,975,000,000	60,000,000,000	0	0
예금보험기금채권상환기금		3,645,122,000,000	0	0	0
주택금융신용보증기금		6,648,308,000,000	0	0	0

(단위: 원)

수정 지출계획액 (C=A+B)	전년도이월액	지출계획현액	지출액	다음연도 이월액	불용액
			(26,354,024,836,803)		
27,865,952,000,000	1,623,132,460	27,867,575,132,460	26,455,954,836,803	9,816,950,478	615,095,895,721
			(8,457,795,718,400)		
8,722,846,000,000	0	8,722,846,000,000	8,554,595,718,400	0	236,846,183,020
			(1,769,234,666,317)		
1,721,886,000,000	0	1,721,886,000,000	1,769,234,666,317	0	15,062,864,643
			(70,814,865,260)		
70,815,000,000	0	70,815,000,000	75,944,865,260	0	134,740
			(7,754,396,322,741)		
7,056,975,000,000	1,541,033,000	7,058,516,033,000	7,754,396,322,741	9,642,972,412	184,137,102,228
			(2,643,557,688,274)		
3,645,122,000,000	0	3,645,122,000,000	2,643,557,688,274	0	90,361,082,925
			(5,658,225,575,811)		
6,648,308,000,000	82,099,460	6,648,390,099,460	5,658,225,575,811	173,978,066	88,688,528,165

□ 기금별 지출결산

구 분	당초 지출계획액 (A)	기금운용계획변경액(B)		
		국회심의	기재부협의	자체변경등
합 계	27,807,193,000,000	60,000,000,000	0	-1,241,000,000
공적자금상환기금	8,722,846,000,000	0	0	0
010장(분야) 일반 · 지방행정	8,722,846,000,000	0	0	0
014관(부문) 재정 · 금융	8,722,846,000,000	0	0	0
1100항(프로그램) 금융정책	62,333,000,000	0	0	0
1171세항(단위사업) 공적자금관리	62,333,000,000	0	0	0
710목 예비비및기타	62,333,000,000	0	0	0
3500항(프로그램) 기금운영비	156,000,000	0	0	0
3574세항(단위사업) 기금운영비 (공적자금상환기금)	156,000,000	0	0	0
210목 운영비	154,600,000	0	0	0
220목 여비	200,000	0	0	0
240목 업무추진비	1,200,000	0	0	0
9100항(프로그램) 기금간거래 (예수원금상환)	7,361,600,000,000	0	0	0
9111세항(단위사업) 공공자금관리기금 예수원금상환(공적자금상환기금)	7,361,600,000,000	0	0	0
510목 상환지출	7,361,600,000,000	0	0	0
9200항(프로그램) 기금간거래 (예수이자상환)	1,270,533,000,000	0	0	0

(단위: 원)

수정 지출계획액 (C=A+B)	전년도이월액	지출계획현액	지출액	다음연도 이월액	불용액
			(26,354,024,836,803)		
27,865,952,000,000	1,623,132,460	27,867,575,132,460	26,455,954,836,803	9,816,950,478	615,095,895,721
			(8,457,795,718,400)		
8,722,846,000,000	0	8,722,846,000,000	8,554,595,718,400	0	236,846,183,020
8,722,846,000,000	0	8,722,846,000,000	8,554,595,718,400	0	236,846,183,020
8,722,846,000,000	0	8,722,846,000,000	8,554,595,718,400	0	236,846,183,020
62,333,000,000	0	62,333,000,000	1,547,587,270	0	60,785,412,730
62,333,000,000	0	62,333,000,000	1,547,587,270	0	60,785,412,730
62,333,000,000	0	62,333,000,000	1,547,587,270	0	60,785,412,730
156,000,000	0	156,000,000	1,222,860	0	154,777,140
156,000,000	0	156,000,000	1,222,860	0	154,777,140
154,600,000	0	154,600,000	1,222,860	0	153,377,140
200,000	0	200,000	0	0	200,000
1,200,000	0	1,200,000	0	0	1,200,000
7,361,600,000,000	0	7,361,600,000,000	7,361,600,000,000	0	0
7,361,600,000,000	0	7,361,600,000,000	7,361,600,000,000	0	0
7,361,600,000,000	0	7,361,600,000,000	7,361,600,000,000	0	0
1,270,533,000,000	0	1,270,533,000,000	1,094,627,006,850	0	175,905,993,150

구 분	당초 지출계획액 (A)	기금운용계획변경액 (B)		
		국회심의	기재부협의	자체변경등
9211세항(단위사업) 공공자금관리기금 예수이자상환(공적자금상환기금)	1,270,533,000,000	0	0	0
510목 상환지출	1,270,533,000,000	0	0	0
9700항(프로그램) 여유자금운용	28,224,000,000	0	0	0
9710세항(단위사업) 한국은행예치 (공적자금상환기금)	0	0	0	0
470목 예치금및유가증권매입	0	0	0	0
9715세항(단위사업) 통화금융기관예치 (공적자금상환기금)	28,224,000,000	0	0	0
470목 예치금및유가증권매입	28,224,000,000	0	0	0
농림수산업자신용보증기금	1,721,886,000,000	0	0	0
100장(분야) 농림수산	1,721,886,000,000	0	0	0
101관(부문) 농업·농촌	1,721,886,000,000	0	0	0
2400항(프로그램) 산업금융지원	279,252,000,000	0	80,003,000,000	0
2432세항(단위사업) 농어민금융지원	279,252,000,000	0	80,003,000,000	0
210목 운영비	20,818,000,000	0	0	0
220목 여비	47,000,000	0	0	0
260목 연구용역비	746,000,000	0	0	0
430목 유형자산	87,000,000	0	0	0
710목 예비비및기타	257,554,000,000	0	80,003,000,000	0

(단위: 원)

수정 지출계획액 (C=A+B)	전년도이월액	지출계획현액	지출액	다음연도 이월액	불용액
1,270,533,000,000	0	1,270,533,000,000	1,094,627,006,850	0	175,905,993,150
1,270,533,000,000	0	1,270,533,000,000	1,094,627,006,850	0	175,905,993,150
			(19,901,420)		
28,224,000,000	0	28,224,000,000	96,819,901,420	0	0
			(19,901,420)		
0	0	0	19,901,420	0	0
			(19,901,420)		
0	0	0	19,901,420	0	0
			(0)		
28,224,000,000	0	28,224,000,000	96,800,000,000	0	0
			(0)		
28,224,000,000	0	28,224,000,000	96,800,000,000	0	0
			(1,769,234,666,317)		
1,721,886,000,000	0	1,721,886,000,000	1,769,234,666,317	0	15,062,864,643
1,721,886,000,000	0	1,721,886,000,000	1,769,234,666,317	0	15,062,864,643
1,721,886,000,000	0	1,721,886,000,000	1,769,234,666,317	0	15,062,864,643
359,255,000,000	0	359,255,000,000	351,979,284,434	0	7,275,715,566
359,255,000,000	0	359,255,000,000	351,979,284,434	0	7,275,715,566
20,818,000,000	0	20,818,000,000	19,210,623,539	0	1,607,376,461
47,000,000	0	47,000,000	46,517,385	0	482,615
746,000,000	0	746,000,000	732,047,000	0	13,953,000
87,000,000	0	87,000,000	86,707,300	0	292,700
337,557,000,000	0	337,557,000,000	331,903,389,210	0	5,653,610,790

구 분	당초 지출계획액 (A)	기금운용계획변경액 (B)		
		국회심의	기재부협의	자체변경등
3200항(프로그램) 기금운영비	56,847,000,000	0	0	0
3277세항(단위사업) 기금운영비 (농림수산업자신용보증기금)	56,847,000,000	0	0	0
110목 인건비	48,325,000,000	0	0	0
210목 운영비	6,196,000,000	0	0	0
220목 여비	635,000,000	0	0	0
240목 업무추진비	171,000,000	0	0	0
260목 연구용역비	87,000,000	0	0	0
430목 유형자산	420,000,000	0	0	0
440목 무형자산	1,013,000,000	0	0	0
8900항(프로그램) 회계기금간거래(전출금)	200,000,000,000	0	0	0
8999세항(단위사업) 농특회계 반환금	200,000,000,000	0	0	0
610목 전출금등	200,000,000,000	0	0	0
9000항(프로그램) 기금간거래(예탁금)	850,000,000,000	0	0	0
9001세항(단위사업) 공공자금관리기금 예탁	850,000,000,000	0	0	0
480목 예탁금	850,000,000,000	0	0	0
9700항(프로그램) 여유자금운용	335,787,000,000	0	-80,003,000,000	0
9701세항(단위사업) 여유자금운용 (농림수산업자신용보증기금)	335,787,000,000	0	-80,003,000,000	0

(단위: 원)

수정 지출계획액 (C=A+B)	전년도이월액	지출계획현액	지출액	다음연도 이월액	불용액
56,847,000,000	0	56,847,000,000	49,059,850,923	0	7,787,149,077
56,847,000,000	0	56,847,000,000	49,059,850,923	0	7,787,149,077
48,325,000,000	0	48,325,000,000	42,525,822,641	0	5,799,177,359
6,196,000,000	0	6,196,000,000	4,362,580,708	0	1,833,419,292
635,000,000	0	635,000,000	529,716,827	0	105,283,173
171,000,000	0	171,000,000	169,340,451	0	1,659,549
87,000,000	0	87,000,000	85,550,000	0	1,450,000
420,000,000	0	420,000,000	374,640,296	0	45,359,704
1,013,000,000	0	1,013,000,000	1,012,200,000	0	800,000
200,000,000,000	0	200,000,000,000	200,000,000,000	0	0
200,000,000,000	0	200,000,000,000	200,000,000,000	0	0
200,000,000,000	0	200,000,000,000	200,000,000,000	0	0
850,000,000,000	0	850,000,000,000	850,000,000,000	0	0
850,000,000,000	0	850,000,000,000	850,000,000,000	0	0
850,000,000,000	0	850,000,000,000	850,000,000,000	0	0
255,784,000,000	0	255,784,000,000	(318,195,530,960) 318,195,530,960	0	0
255,784,000,000	0	255,784,000,000	(318,195,530,960) 318,195,530,960	0	0

구 분	당초 지출계획액 (A)	기금운용계획변경액 (B)		
		국회심의	기재부협의	자체변경등
470목 예치금및유가증권매입	335,787,000,000	0	-80,003,000,000	0
농어가목돈마련저축장려기금	72,056,000,000	0	0	-1,241,000,000
100장(분야) 농림수산	72,056,000,000	0	0	-1,241,000,000
101관(부문) 농업 · 농촌	72,056,000,000	0	0	-1,241,000,000
1600항(프로그램) 저축장려	70,641,000,000	0	0	174,000,000
1631세항(단위사업) 저축장려	70,641,000,000	0	0	174,000,000
350목 일반출연금	70,641,000,000	0	0	174,000,000
3200항(프로그램) 기금운영비	1,000,000	0	0	-1,000,000
3276세항(단위사업) 기금운영비 (농어가목돈마련저축장려기금)	1,000,000	0	0	-1,000,000
210목 운영비	1,000,000	0	0	-1,000,000
9700항(프로그램) 여유자금운용	1,414,000,000	0	0	-1,414,000,000
9701세항(단위사업) 여유자금운용 (농어가목돈마련저축장려기금)	1,414,000,000	0	0	-1,414,000,000
470목 예치금및유가증권매입	1,414,000,000	0	0	-1,414,000,000
신용보증기금	6,996,975,000,000	60,000,000,000	0	0
110장(분야) 산업 · 중소기업및에너지	6,996,975,000,000	60,000,000,000	0	0
111관(부문) 산업금융지원	6,996,975,000,000	60,000,000,000	0	0
2400항(프로그램) 산업금융지원	2,098,333,000,000	0	0	0

(단위: 원)

수정 지출계획액 (C=A+B)	전년도이월액	지출계획현액	지 출 액	다음연도 이월액	불 용 액
			(318,195,530,960)		
255,784,000,000	0	255,784,000,000	318,195,530,960	0	0
			(70,814,865,260)		
70,815,000,000	0	70,815,000,000	75,944,865,260	0	134,740
70,815,000,000	0	70,815,000,000	75,944,865,260	0	134,740
70,815,000,000	0	70,815,000,000	75,944,865,260	0	134,740
70,815,000,000	0	70,815,000,000	70,814,865,260	0	134,740
70,815,000,000	0	70,815,000,000	70,814,865,260	0	134,740
70,815,000,000	0	70,815,000,000	70,814,865,260	0	134,740
0	0	0	0	0	0
0	0	0	0	0	0
0	0	0	0	0	0
			(0)		
0	0	0	5,130,000,000	0	0
			(0)		
0	0	0	5,130,000,000	0	0
			(0)		
0	0	0	5,130,000,000	0	0
			(7,754,396,322,741)		
7,056,975,000,000	1,541,033,000	7,058,516,033,000	7,754,396,322,741	9,642,972,412	184,137,102,228
7,056,975,000,000	1,541,033,000	7,058,516,033,000	7,754,396,322,741	9,642,972,412	184,137,102,228
7,056,975,000,000	1,541,033,000	7,058,516,033,000	7,754,396,322,741	9,642,972,412	184,137,102,228
2,098,333,000,000	1,541,033,000	2,099,874,033,000	1,920,150,592,675	9,642,972,412	170,080,467,913

구 분	당초 지출계획액 (A)	기금운용계획변경액 (B)		
		국회심의	기재부협의	자체변경등
2431세항(단위사업) 산업금융지원 (신용보증기금)	2,081,290,000,000	0	0	0
110목 인건비	190,000,000	0	0	0
210목 운영비	82,030,000,000	0	0	0
220목 여비	1,423,000,000	0	0	0
240목 업무추진비	79,000,000	0	0	0
310목 보전금	0	0	20,000,000,000	0
420목 건설비	14,556,000,000	0	0	0
430목 유형자산	6,292,000,000	0	0	0
460목 출자금	59,800,000,000	0	0	0
710목 예비비및기타	1,916,920,000,000	0	-20,000,000,000	0
2434세항(단위사업) 신보IT운영	17,043,000,000	0	0	0
210목 운영비	8,190,000,000	0	0	0
260목 연구용역비	760,000,000	0	0	0
430목 유형자산	8,093,000,000	0	0	0
3300항(프로그램) 기금운영비	345,745,000,000	0	0	0
3378세항(단위사업) 기금운영비 (신용보증기금)	345,745,000,000	0	0	0
110목 인건비	242,339,000,000	0	-2,815,000,000	0

(단위: 원)

수정 지출계획액 (C=A+B)	전년도이월액	지출계획현액	지 출 액	다음연도 이월액	불 용 액
2,081,290,000,000	380,800,000	2,081,670,800,000	1,901,988,860,095	9,642,972,412	170,038,967,493
190,000,000	0	190,000,000	148,556,399	0	41,443,601
82,030,000,000	0	82,030,000,000	76,009,842,973	0	6,020,157,027
1,423,000,000	0	1,423,000,000	1,140,883,851	0	282,116,149
79,000,000	0	79,000,000	75,402,084	0	3,597,916
20,000,000,000	0	20,000,000,000	20,000,000,000	0	0
14,556,000,000	380,800,000	14,936,800,000	6,979,588,288	7,957,211,712	0
6,292,000,000	0	6,292,000,000	4,599,929,859	1,685,760,700	6,309,441
59,800,000,000	0	59,800,000,000	58,962,427,393	0	837,572,607
1,896,920,000,000	0	1,896,920,000,000	1,734,072,229,248	0	162,847,770,752
17,043,000,000	1,160,233,000	18,203,233,000	18,161,732,580	0	41,500,420
8,190,000,000	0	8,190,000,000	8,174,457,820	0	15,542,180
760,000,000	1,160,233,000	1,920,233,000	1,908,779,506	0	11,453,494
8,093,000,000	0	8,093,000,000	8,078,495,254	0	14,504,746
345,745,000,000	0	345,745,000,000	331,688,365,685	0	14,056,634,315
345,745,000,000	0	345,745,000,000	331,688,365,685	0	14,056,634,315
239,524,000,000	0	239,524,000,000	235,680,659,110	0	3,843,340,890

구 분	당초 지출계획액 (A)	기금운용계획변경액(B)		
		국회심의	기재부협의	자체변경등
210목 운영비	62,532,000,000	0	2,815,000,000	-200,000,000
220목 여비	3,847,000,000	0	0	0
240목 업무추진비	797,000,000	0	0	0
260목 연구용역비	1,200,000,000	0	0	200,000,000
320목 민간이전	2,100,000,000	0	0	0
430목 유형자산	4,530,000,000	0	0	0
440목 무형자산	25,568,000,000	0	0	0
710목 예비비및기타	2,832,000,000	0	0	0
9700항(프로그램) 여유자금운용	4,552,897,000,000	60,000,000,000	0	0
9702세항(단위사업) 여유자금운용 (신용보증기금)	4,552,897,000,000	60,000,000,000	0	0
470목 예치금및유가증권매입	4,552,897,000,000	60,000,000,000	0	0
예금보험기금채권상환기금	3,645,122,000,000	0	0	0
010장(분야) 일반 · 지방행정	3,645,122,000,000	0	0	0
014관(부문) 재정 · 금융	3,645,122,000,000	0	0	0
1100항(프로그램) 금융정책	202,538,000,000	0	0	0
1131세항(단위사업) 금융구조조정지원	49,626,000,000	0	0	0
210목 운영비	6,110,000,000	0	0	0

(단위: 원)

수정 지출계획액 (C=A+B)	전년도이월액	지출계획현액	지 출 액	다음연도 이월액	불 용 액
65,147,000,000	0	65,147,000,000	58,616,002,956	0	6,530,997,044
3,847,000,000	0	3,847,000,000	3,315,818,293	0	531,181,707
797,000,000	0	797,000,000	706,666,105	0	90,333,895
1,400,000,000	0	1,400,000,000	1,386,220,000	0	13,780,000
2,100,000,000	0	2,100,000,000	2,021,784,000	0	78,216,000
4,530,000,000	0	4,530,000,000	4,434,386,588	0	95,613,412
25,568,000,000	0	25,568,000,000	22,810,654,878	0	2,757,345,122
2,832,000,000	0	2,832,000,000	2,716,173,755	0	115,826,245
			(5,502,557,364,381)		
4,612,897,000,000	0	4,612,897,000,000	5,502,557,364,381	0	0
			(5,502,557,364,381)		
4,612,897,000,000	0	4,612,897,000,000	5,502,557,364,381	0	0
			(5,502,557,364,381)		
4,612,897,000,000	0	4,612,897,000,000	5,502,557,364,381	0	0
			(2,643,557,688,274)		
3,645,122,000,000	0	3,645,122,000,000	2,643,557,688,274	0	90,361,082,925
3,645,122,000,000	0	3,645,122,000,000	2,643,557,688,274	0	90,361,082,925
3,645,122,000,000	0	3,645,122,000,000	2,643,557,688,274	0	90,361,082,925
202,538,000,000	0	202,538,000,000	112,302,163,154	0	90,235,836,846
49,626,000,000	0	49,626,000,000	168,663,154	0	49,457,336,846
6,110,000,000	0	6,110,000,000	160,217,345	0	5,949,782,655

구 분	당초 지출계획액 (A)	기금운용계획변경액(B)		
		국회심의	기재부협의	자체변경등
710목 예비비및기타	43,516,000,000	0	0	0
1133세항(단위사업) 국공채이자상환 (예금보험기금채권상환기금)	152,912,000,000	0	0	0
510목 상환지출	152,912,000,000	0	0	0
3500항(프로그램) 기금운영비	3,648,000,000	0	0	0
3575세항(단위사업) 기금운영비 (예금보험기금채권상환기금)	3,648,000,000	0	0	0
110목 인건비	2,683,653,000	0	0	0
210목 운영비	457,887,000	0	0	0
220목 여비	33,587,000	0	0	0
240목 업무추진비	31,526,000	0	0	0
260목 연구용역비	0	0	0	0
320목 민간이전	441,347,000	0	0	0
9700항(프로그램) 여유자금운용	1,468,936,000,000	0	0	0
9705세항(단위사업) 여유자금운용 (예금보험기금채권상환기금)	1,468,936,000,000	0	0	0
470목 예치금및유가증권매입	1,468,936,000,000	0	0	0
9800항(프로그램) 차입금원금상환	1,970,000,000,000	0	0	0
9861세항(단위사업) 국공채원금상환 (예금보험기금채권상환기금)	1,970,000,000,000	0	0	0

(단위: 원)

수정 지출계획액 (C=A+B)	전년도이월액	지출계획현액	지출액	다음연도 이월액	불용액
43,516,000,000	0	43,516,000,000	8,445,809	0	43,507,554,191
152,912,000,000	0	152,912,000,000	112,133,500,000	0	40,778,500,000
152,912,000,000	0	152,912,000,000	112,133,500,000	0	40,778,500,000
3,648,000,000	0	3,648,000,000	3,522,753,921	0	125,246,079
3,648,000,000	0	3,648,000,000	3,522,753,921	0	125,246,079
2,683,653,000	0	2,683,653,000	2,596,478,964	0	87,174,036
457,887,000	0	457,887,000	431,389,100	0	26,497,900
33,587,000	0	33,587,000	33,318,620	0	268,380
31,526,000	0	31,526,000	25,899,187	0	5,626,813
0	0	0	0	0	0
441,347,000	0	441,347,000	435,668,050	0	5,678,950
			(557,732,771,199)		
1,468,936,000,000	0	1,468,936,000,000	557,732,771,199	0	0
			(557,732,771,199)		
1,468,936,000,000	0	1,468,936,000,000	557,732,771,199	0	0
			(557,732,771,199)		
1,468,936,000,000	0	1,468,936,000,000	557,732,771,199	0	0
1,970,000,000,000	0	1,970,000,000,000	1,970,000,000,000	0	0
1,970,000,000,000	0	1,970,000,000,000	1,970,000,000,000	0	0

구 분	당초 지출계획액 (A)	기금운용계획변경액(B)		
		국회심의	기재부협의	자체변경등
510목 상환지출	1,970,000,000,000	0	0	0
주택금융신용보증기금	6,648,308,000,000	0	0	0
080장(분야) 사회복지	6,648,308,000,000	0	0	0
088관(부문) 주택	6,648,308,000,000	0	0	0
2600항(프로그램) 주택금융지원	303,775,000,000	0	36,000,000	1,000,000,000
2631세항(단위사업) 주신보운영 (주신보계정)	290,304,000,000	0	0	0
210목 운영비	11,437,000,000	0	0	0
710목 예비비및기타	278,867,000,000	0	0	0
2631세항(단위사업) 주연보운영 (주연보계정)	9,525,000,000	0	36,000,000	1,000,000,000
210목 운영비	624,000,000	0	30,000,000	0
710목 예비비및기타	8,901,000,000	0	6,000,000	1,000,000,000
2632세항(단위사업) 주신보IT운영 (주신보계정)	2,697,000,000	0	0	0
210목 운영비	2,397,000,000	0	0	0
260목 연구용역비	0	0	0	0
430목 유형자산	300,000,000	0	0	0
2632세항(단위사업) 주연보IT운영 (주연보계정)	1,249,000,000	0	0	0

(단위: 원)

수정 지출계획액 (C=A+B)	전년도이월액	지출계획현액	지출액	다음연도 이월액	불용액
1,970,000,000,000	0	1,970,000,000,000	1,970,000,000,000	0	0
			(5,658,225,575,811)		
6,648,308,000,000	82,099,460	6,648,390,099,460	5,658,225,575,811	173,978,066	88,688,528,165
6,648,308,000,000	82,099,460	6,648,390,099,460	5,658,225,575,811	173,978,066	88,688,528,165
6,648,308,000,000	82,099,460	6,648,390,099,460	5,658,225,575,811	173,978,066	88,688,528,165
304,811,000,000	14,432,800	304,825,432,800	226,433,551,295	0	78,391,881,505
290,304,000,000	0	290,304,000,000	213,173,894,291	0	77,130,105,709
11,437,000,000	0	11,437,000,000	10,601,377,429	0	835,622,571
278,867,000,000	0	278,867,000,000	202,572,516,862	0	76,294,483,138
10,561,000,000	0	10,561,000,000	9,460,422,633	0	1,100,577,367
654,000,000	0	654,000,000	639,721,402	0	14,278,598
9,907,000,000	0	9,907,000,000	8,820,701,231	0	1,086,298,769
2,697,000,000	12,061,540	2,709,061,540	2,583,699,972	0	125,361,568
2,397,000,000	0	2,397,000,000	2,271,638,432	0	125,361,568
0	12,061,540	12,061,540	12,061,540	0	0
300,000,000	0	300,000,000	300,000,000	0	0
1,249,000,000	2,371,260	1,251,371,260	1,215,534,399	0	35,836,861

구 분	당초 지출계획액 (A)	기금운용계획변경액 (B)		
		국회심의	기재부협의	자체변경등
210목 운영비	761,000,000	0	0	0
260목 연구용역비	0	0	0	0
430목 유형자산	488,000,000	0	0	0
3400항(프로그램) 기금운영비 (주택신용보증기금)	72,699,000,000	0	0	0
3476세항(단위사업) 기금운영비 (주신보계정)	56,230,000,000	0	0	0
110목 인건비	28,305,000,000	0	0	0
210목 운영비	27,057,000,000	0	0	0
220목 여비	470,000,000	0	0	0
240목 업무추진비	298,000,000	0	0	0
260목 연구용역비	100,000,000	0	0	0
3476세항(단위사업) 기금운영비 (주연보계정)	16,469,000,000	0	0	0
110목 인건비	12,441,000,000	0	0	0
210목 운영비	3,375,000,000	0	0	0
220목 여비	200,000,000	0	0	0
240목 업무추진비	44,000,000	0	0	0
260목 연구용역비	409,000,000	0	0	0
9700항(프로그램) 여유자금운용	6,271,834,000,000	0	-36,000,000	-1,000,000,000

(단위: 원)

수정 지출계획액 (C=A+B)	전년도이월액	지출계획현액	지출액	다음연도 이월액	불용액
761,000,000	0	761,000,000	725,163,139	0	35,836,861
0	2,371,260	2,371,260	2,371,260	0	0
488,000,000	0	488,000,000	488,000,000	0	0
72,699,000,000	67,666,660	72,766,666,660	62,296,041,934	173,978,066	10,296,646,660
56,230,000,000	33,833,330	56,263,833,330	47,399,004,090	80,000,000	8,784,829,240
28,305,000,000	0	28,305,000,000	25,900,491,844	0	2,404,508,156
27,057,000,000	0	27,057,000,000	20,658,531,540	80,000,000	6,318,468,460
470,000,000	0	470,000,000	446,373,141	0	23,626,859
298,000,000	0	298,000,000	262,386,745	0	35,613,255
100,000,000	33,833,330	133,833,330	131,220,820	0	2,612,510
16,469,000,000	33,833,330	16,502,833,330	14,897,037,844	93,978,066	1,511,817,420
12,441,000,000	0	12,441,000,000	11,183,939,545	0	1,257,060,455
3,375,000,000	0	3,375,000,000	3,147,783,658	0	227,216,342
200,000,000	0	200,000,000	185,607,824	0	14,392,176
44,000,000	0	44,000,000	38,502,720	0	5,497,280
409,000,000	33,833,330	442,833,330	341,204,097	93,978,066	7,651,167
			(5,369,495,982,582)		
6,270,798,000,000	0	6,270,798,000,000	5,369,495,982,582	0	0

구 분	당초 지출계획액 (A)	기금운용계획변경액(B)		
		국회심의	기재부협의	자체변경등
9701세항(단위사업) 여유자금운용 (주신보계정)	5,991,447,000,000	0	0	0
470목 예치금및유가증권매입	5,991,447,000,000	0	0	0
9701세항(단위사업) 여유자금운용 (주연보계정)	280,387,000,000	0	-36,000,000	-1,000,000,000
470목 예치금및유가증권매입	280,387,000,000	0	-36,000,000	-1,000,000,000

(단위: 원)

수정 지출계획액 (C=A+B)	전년도이월액	지출계획현액	지출액	다음연도 이월액	불용액
			(5,080,374,473,280)		
5,991,447,000,000	0	5,991,447,000,000	5,080,374,473,280	0	0
			(5,080,374,473,280)		
5,991,447,000,000	0	5,991,447,000,000	5,080,374,473,280	0	0
			(289,121,509,302)		
279,351,000,000	0	279,351,000,000	289,121,509,302	0	0
			(289,121,509,302)		
279,351,000,000	0	279,351,000,000	289,121,509,302	0	0

3. 부속서류

1) 재원조성실적표

연 도	누 계	합 계 (A+B)	자 본			
			정부출연금	전 입 금	재정운영결과	기 타
공적자금상환기금						
2003	50,854,918,405	50,854,918,405	0	0	-14,349,645,081,595	0
2004	313,359,799,440	262,504,881,035	0	0	-14,760,295,118,965	0
2005	-110,799,834,930	-424,159,634,370	0	0	-13,397,659,634,370	0
2006	-490,064,963,460	-379,265,128,530	0	0	-11,234,265,128,530	0
2007	-429,346,313,840	60,718,649,620	0	0	602,218,649,620	0
2008	-385,424,319,830	43,921,994,010	0	0	3,555,021,994,010	0
2009	-2,448,060,262,854	-2,062,635,943,024	0	0	-2,360,935,943,024	0
2010	-7,369,775,716,988	-4,921,715,454,134	0	0	-2,393,515,454,134	0
2011	-10,893,362,263,715	-3,523,586,546,727	0	0	-2,231,686,546,727	0
2012	-13,054,331,097,237	-2,160,968,833,522	0	0	-2,160,968,833,522	0
2013	-19,753,222,360,573	-6,698,891,263,336	0	0	-1,190,391,263,336	0
2014	-19,780,710,450,075	-27,488,089,502	0	0	-1,814,588,089,502	0
2015	-20,841,235,772,529	-1,060,525,322,454	0	0	-1,755,025,322,454	0
2016	-30,441,063,589,678	-9,599,827,817,149	0	0	-1,842,127,817,149	0
2017	-19,123,756,138,993	11,317,307,450,685	0	0	-1,244,092,549,315	0
2018	-29,634,035,598,746	-10,510,279,459,753	0	0	-1,009,316,219,803	0
2019	-33,738,040,744,064	-4,104,005,145,318	0	0	-959,868,385,268	0
농림수산업자산용보증기금						
2004	961,210,000,000	961,210,000,000	1,981,202,896,020	200,852,964,374	-1,220,845,860,394	0
2005	890,500,000,000	-70,710,000,000	400,000,000,000	48,123,921,039	-518,833,921,039	0
2006	758,600,000,000	-131,900,000,000	578,000,000,000	88,112,295,030	-798,012,295,030	0
2007	646,300,000,000	-112,300,000,000	735,700,000,000	124,768,434,346	-972,768,434,346	0
2008	818,187,386,378	171,887,386,378	695,200,000,000	160,086,202,130	-683,398,815,752	0
2009	1,597,138,018,480	778,950,632,102	909,500,000,000	0	-130,670,767,898	121,400,000
2010	2,115,740,467,466	518,602,448,986	120,000,000,000	0	395,024,853,278	3,577,595,708
2011	1,763,267,266,609	-352,473,200,857	0	-821,731,842,742	459,984,561,157	9,274,080,728
2012	2,250,394,185,025	487,126,918,416	0	0	464,713,007,383	22,413,911,033
2013	2,613,222,524,293	362,828,339,268	0	0	347,460,976,173	15,367,363,095
2014	2,451,300,918,521	-161,921,605,772	-500,000,000,000	0	356,429,390,143	-18,350,995,915
2015	2,525,217,425,109	73,916,506,588	-100,000,000,000	0	173,147,062,682	769,443,906
2016	2,297,447,796,141	-227,769,628,968	-300,000,000,000	0	88,234,491,476	-16,004,120,444
2017	1,935,672,535,270	-361,775,260,871	-300,000,000,000	0	-49,458,629,349	-12,316,631,522
2018	1,530,625,676,680	-405,046,858,590	-200,000,000,000	0	-202,650,502,451	-2,396,356,139
2019	1,044,880,581,339	-485,745,095,341	-200,000,000,000	0	-285,180,480,142	-564,615,199

(단위: 원)

장 기 부 채						
소 계 (A)	차 입 금	채 권	예 탁 금	차 관	기 타	소 계 (B)
-14,349,645,081,595	0	0	14,400,500,000,000	0	0	14,400,500,000,000
-14,760,295,118,965	0	0	15,022,800,000,000	0	0	15,022,800,000,000
-13,397,659,634,370	0	0	12,973,500,000,000	0	0	12,973,500,000,000
-11,234,265,128,530	0	0	10,855,000,000,000	0	0	10,855,000,000,000
602,218,649,620	0	0	-541,500,000,000	0	0	-541,500,000,000
3,555,021,994,010	0	0	-3,511,100,000,000	0	0	-3,511,100,000,000
-2,360,935,943,024	0	0	298,300,000,000	0	0	298,300,000,000
-2,393,515,454,134	0	0	-2,528,200,000,000	0	0	-2,528,200,000,000
-2,231,686,546,727	0	0	-1,291,900,000,000	0	0	-1,291,900,000,000
-2,160,968,833,522	0	0	0	0	0	0
-1,190,391,263,336	0	0	-5,508,500,000,000	0	0	-5,508,500,000,000
-1,814,588,089,502	0	0	1,787,100,000,000	0	0	1,787,100,000,000
-1,755,025,322,454	0	0	694,500,000,000	0	0	694,500,000,000
-1,842,127,817,149	0	0	-7,757,700,000,000	0	0	-7,757,700,000,000
-1,244,092,549,315	0	0	12,561,400,000,000	0	0	12,561,400,000,000
-1,009,316,219,803	0	0	-9,500,963,239,950	0	0	-9,500,963,239,950
-959,868,385,268	0	0	-3,144,136,760,050	0	0	-3,144,136,760,050
961,210,000,000	0	0	0	0	0	0
-70,710,000,000	0	0	0	0	0	0
-131,900,000,000	0	0	0	0	0	0
-112,300,000,000	0	0	0	0	0	0
171,887,386,378	0	0	0	0	0	0
778,950,632,102	0	0	0	0	0	0
518,602,448,986	0	0	0	0	0	0
-352,473,200,857	0	0	0	0	0	0
487,126,918,416	0	0	0	0	0	0
362,828,339,268	0	0	0	0	0	0
-161,921,605,772	0	0	0	0	0	0
73,916,506,588	0	0	0	0	0	0
-227,769,628,968	0	0	0	0	0	0
-361,775,260,871	0	0	0	0	0	0
-405,046,858,590	0	0	0	0	0	0
-485,745,095,341	0	0	0	0	0	0

연 도	누 계	합 계 (A+B)	자 본			
			정부출연금	전 입 금	재정운영결과	기 타
농어가목돈마련저축장려기금						
1986	20,501,859,010	20,501,859,010	12,400,000,000	0	12,433,570	8,089,425,440
1987	37,241,646,340	16,739,787,330	8,200,000,000	0	12,068,730	8,527,718,600
1988	55,352,148,790	18,110,502,450	6,988,000,000	0	249,580,280	10,872,922,170
1989	83,206,192,644	27,854,043,854	14,463,000,000	0	118,624,510	13,272,419,344
1990	123,425,582,850	40,219,390,206	23,777,000,000	0	2,962,630	16,439,427,576
1991	212,748,591,990	89,323,009,140	69,550,000,000	0	7,331,030	19,765,678,110
1992	306,437,020,020	93,688,428,030	73,500,000,000	0	19,398,090	20,169,029,940
1993	450,676,445,720	144,239,425,700	123,136,000,000	0	59,916,080	21,043,509,620
1994	539,089,672,550	88,413,226,830	71,018,000,000	0	27,532,200	17,367,694,630
1995	600,261,476,610	61,171,804,060	41,967,000,000	0	148,253,270	19,056,550,790
1996	644,188,848,380	43,927,371,770	32,100,000,000	0	192,938,600	11,634,433,170
1997	706,758,076,930	62,569,228,550	56,200,000,000	0	686,759,990	5,682,468,560
1998	812,643,443,910	105,885,366,980	104,015,000,000	0	2,437,358,100	-566,991,120
1999	902,571,037,611	89,927,593,701	89,100,000,000	0	827,593,701	0
2000	1,144,391,128,943	241,820,091,332	240,000,000,000	0	1,820,091,332	0
2001	1,304,251,547,776	159,860,418,833	158,577,000,000	0	1,283,418,833	0
2002	1,396,511,626,035	92,260,078,259	91,515,000,000	0	745,078,259	0
2003	1,566,614,157,344	170,102,531,309	168,500,000,000	0	1,602,531,309	0
2004	1,725,502,694,310	158,888,536,966	156,393,000,000	0	2,495,536,966	0
2005	1,938,136,390,880	212,633,696,570	210,000,000,000	0	2,633,696,570	0
2006	2,093,048,428,740	154,912,037,860	152,500,000,000	0	2,412,037,860	0
2007	2,192,001,232,320	98,952,803,580	96,920,000,000	0	2,032,803,580	0
2008	2,343,933,196,360	151,931,964,040	149,206,000,000	0	2,725,964,040	0
2009	2,462,809,897,090	118,876,700,730	118,300,000,000	0	576,700,730	0
2010	2,591,766,088,673	128,956,191,583	128,300,000,000	0	656,191,583	0
2011	2,725,147,294,579	133,381,205,906	127,000,000,000	0	6,381,205,906	0
2012	2,773,758,472,298	48,611,177,719	73,700,000,000	0	-25,088,822,281	0
2013	2,853,146,728,561	79,388,256,263	90,700,000,000	0	-11,311,743,737	0
2014	2,952,198,901,427	99,052,172,866	97,948,000,000	0	1,104,172,866	0
2015	3,049,738,439,927	97,539,538,500	98,780,000,000	0	-1,240,461,500	0
2016	3,147,434,869,590	97,696,429,663	99,042,000,000	0	-1,345,570,337	0
2017	3,228,715,004,430	81,280,134,840	83,084,000,000	0	-1,803,865,160	0
2018	3,312,685,254,370	83,970,249,940	82,934,000,000	0	1,036,249,940	0
2019	3,382,566,916,590	69,881,662,220	70,790,000,000	0	-908,337,780	0

(단위: 원)

장 기 부 채						
소 계 (A)	차 입 금	채 권	예 탁 금	차 관	기 타	소 계 (B)
20,501,859,010	0	0	0	0	0	0
16,739,787,330	0	0	0	0	0	0
18,110,502,450	0	0	0	0	0	0
27,854,043,854	0	0	0	0	0	0
40,219,390,206	0	0	0	0	0	0
89,323,009,140	0	0	0	0	0	0
93,688,428,030	0	0	0	0	0	0
144,239,425,700	0	0	0	0	0	0
88,413,226,830	0	0	0	0	0	0
61,171,804,060	0	0	0	0	0	0
43,927,371,770	0	0	0	0	0	0
62,569,228,550	0	0	0	0	0	0
105,885,366,980	0	0	0	0	0	0
89,927,593,701	0	0	0	0	0	0
241,820,091,332	0	0	0	0	0	0
159,860,418,833	0	0	0	0	0	0
92,260,078,259	0	0	0	0	0	0
170,102,531,309	0	0	0	0	0	0
158,888,536,966	0	0	0	0	0	0
212,633,696,570	0	0	0	0	0	0
154,912,037,860	0	0	0	0	0	0
98,952,803,580	0	0	0	0	0	0
151,931,964,040	0	0	0	0	0	0
118,876,700,730	0	0	0	0	0	0
128,956,191,583	0	0	0	0	0	0
133,381,205,906	0	0	0	0	0	0
48,611,177,719	0	0	0	0	0	0
79,388,256,263	0	0	0	0	0	0
99,052,172,866	0	0	0	0	0	0
97,539,538,500	0	0	0	0	0	0
97,696,429,663	0	0	0	0	0	0
81,280,134,840	0	0	0	0	0	0
83,970,249,940	0	0	0	0	0	0
69,881,662,220	0	0	0	0	0	0

연 도	누 계	합 계 (A+B)	자 본			
			정부출연금	전 입 금	재정운영결과	기 타
신용보증기금						
2004	-166,668,700,494	-166,668,700,494	521,000,000,000	0	-1,146,817,424,596	459,148,724,102
2005	-203,804,295,328	-37,135,594,834	300,000,000,000	0	-649,097,099,490	311,961,504,656
2006	349,818,388,465	553,622,683,793	300,000,000,000	0	-281,523,939,812	535,146,623,605
2007	236,871,492,674	-112,946,895,791	130,000,000,000	0	-436,757,065,335	193,810,169,544
2008	351,473,416,340	114,601,923,666	92,500,000,000	0	-711,770,385,148	733,872,308,814
2009	3,005,739,370,410	2,654,265,954,070	1,980,000,000,000	0	595,482,798,972	78,783,155,098
2010	3,138,588,620,447	132,849,250,037	0	0	112,934,480,383	19,914,769,654
2011	3,257,640,658,356	119,052,037,909	0	0	-45,115,733,043	164,167,770,952
2012	2,959,317,212,740	-298,323,445,616	-350,000,000,000	0	18,464,979,964	33,211,574,420
2013	2,591,709,633,792	-367,607,578,948	70,000,000,000	0	-378,592,425,806	-59,015,153,142
2014	2,332,613,110,014	-259,096,523,778	100,000,000,000	0	-411,355,739,725	52,259,215,947
2015	2,068,883,568,775	-263,729,541,239	130,000,000,000	0	-392,948,432,874	-781,108,365
2016	1,644,243,836,029	-424,639,732,746	210,000,000,000	0	-610,432,026,274	-24,207,706,472
2017	1,752,348,443,397	108,104,607,368	184,100,000,000	0	-13,011,332,389	-62,984,060,243
2018	1,721,858,945,570	-30,489,497,827	141,650,000,000	0	-187,770,259,355	15,630,761,528
2019	1,968,640,316,765	246,781,371,195	151,000,000,000	0	46,792,135,520	48,989,235,675
예금보험기금채권상환기금						
2003	658,811,374,112	658,811,374,112	12,688,995,451,328	0	14,513,058,491,706	-85,287,175,754,517
2004	-439,101,640,158	-1,097,913,014,270	14,060,268,149,540	0	-1,471,548,918,394	584,583,384,582
2005	9,328,976,021,521	9,768,077,661,679	13,166,875,604,930	0	948,005,698,041	7,873,757,874,879
2006	20,217,011,320,790	10,888,035,299,269	12,390,240,399,530	0	315,796,433,514	1,395,076,495,371
2007	9,793,419,536,759	-10,423,591,784,031	0	0	1,945,422,572,990	-3,036,545,702,176
2008	4,472,909,851,026	-5,320,509,685,733	0	0	-26,453,498,182	-7,431,885,130,968
2009	7,733,329,569,792	3,260,419,718,766	0	0	822,392,524,363	4,130,212,368,170
2010	12,540,527,790,133	4,807,198,220,341	0	0	799,042,008,995	1,001,656,010,498
2011	4,621,570,015,945	-7,918,957,774,188	0	0	79,466,642,121	-3,003,835,174,635
2012	3,483,396,359,621	-1,138,173,656,324	0	0	570,917,614,687	1,164,177,505,716
2013	7,227,977,675,999	3,744,581,316,378	0	0	848,080,651,465	653,731,321,223
2014	4,210,345,805,245	-3,017,631,870,754	0	0	2,461,701,607,029	-1,790,042,894,878
2015	2,267,998,902,896	-1,942,346,902,349	0	0	2,117,160,813,434	-797,942,070,816
2016	2,460,286,238,862	192,287,335,966	0	0	2,110,997,225,842	506,912,470,837
2017	936,293,240,095	-1,523,992,998,767	0	0	2,057,986,727,186	205,900,482,287
2018	2,146,547,074,836	1,210,253,834,741	0	0	1,952,745,558,311	-252,334,811,311
2019	5,961,177,037,474	3,814,629,962,638	0	0	2,079,853,460,941	-664,316,059,910

(단위: 원)

장 기 부 채						
소 계 (A)	차 입 금	채 권	예 탁 금	차 관	기 타	소 계 (B)
-166,668,700,494	0	0	0	0	0	0
-37,135,594,834	0	0	0	0	0	0
553,622,683,793	0	0	0	0	0	0
-112,946,895,791	0	0	0	0	0	0
114,601,923,666	0	0	0	0	0	0
2,654,265,954,070	0	0	0	0	0	0
132,849,250,037	0	0	0	0	0	0
119,052,037,909	0	0	0	0	0	0
-298,323,445,616	0	0	0	0	0	0
-367,607,578,948	0	0	0	0	0	0
-259,096,523,778	0	0	0	0	0	0
-263,729,541,239	0	0	0	0	0	0
-424,639,732,746	0	0	0	0	0	0
108,104,607,368	0	0	0	0	0	0
-30,489,497,827	0	0	0	0	0	0
246,781,371,195	0	0	0	0	0	0
-58,085,121,811,483	1,437,360,000,000	54,711,565,756,692	0	0	2,595,007,428,903	58,743,933,185,595
13,173,302,615,728	-602,320,000,000	-11,580,565,284,520	0	0	-2,088,330,345,478	-14,271,215,629,998
21,988,639,177,850	-125,940,000,000	-11,697,681,921,376	0	0	-396,939,594,795	-12,220,561,516,171
14,101,113,328,415	-151,340,000,000	-3,103,492,624,468	0	0	41,754,595,322	-3,213,078,029,146
-1,091,123,129,186	-88,660,000,000	-9,225,424,999,124	0	0	-18,383,655,721	-9,332,468,654,845
-7,458,338,629,150	33,900,000,000	2,237,037,371,648	0	0	-133,108,428,231	2,137,828,943,417
4,952,604,892,533	-152,720,000,000	-1,575,721,631,304	0	0	36,256,457,537	-1,692,185,173,767
1,800,698,019,493	-122,500,000,000	3,132,812,070,895	0	0	-3,811,870,047	3,006,500,200,848
-2,924,368,532,514	-112,450,000,000	-4,868,923,176,222	0	0	-13,216,065,452	-4,994,589,241,674
1,735,095,120,403	-115,330,000,000	-2,738,710,254,689	0	0	-19,228,522,038	-2,873,268,776,727
1,501,811,972,688	0	2,242,769,343,690	0	0	0	2,242,769,343,690
671,658,712,151	0	-3,689,290,582,905	0	0	0	-3,689,290,582,905
1,319,218,742,618	0	-3,261,565,644,967	0	0	0	-3,261,565,644,967
2,617,909,696,679	0	-2,425,622,360,713	0	0	0	-2,425,622,360,713
2,263,887,209,473	0	-3,787,880,208,240	0	0	0	-3,787,880,208,240
1,700,410,747,000	0	-490,156,912,259	0	0	0	-490,156,912,259
1,415,537,401,031	0	2,399,092,561,607	0	0	0	2,399,092,561,607

연 도	누 계	합 계 (A+B)	자 본			
			정부출연금	전 입 금	재정운영결과	기 타
주택금융신용보증기금						
2004	538,574,377,003	538,574,377,003	1,152,000,000,000	771,805,544,833	-1,623,740,452,207	509,284,377
2005	515,954,418,242	-22,619,958,761	130,000,000,000	136,949,631,184	-259,634,976,164	-1,934,613,781
2006	563,413,083,173	47,458,664,931	100,000,000,000	142,509,802,493	-166,805,150,532	-245,987,030
2007	730,784,906,580	167,371,823,407	110,000,000,000	246,698,837,930	-81,309,717,856	-29,219,296,667
2008	1,237,687,376,749	506,902,470,169	6,300,000,000	430,657,136,413	58,467,748,847	1,504,584,909
2009	1,774,356,431,245	536,669,054,496	3,000,000,000	0	558,340,486,904	6,771,567,592
2010	2,329,499,943,994	555,143,512,749	0	0	549,689,318,805	30,241,193,944
2011	2,832,116,574,840	502,616,630,846	0	0	511,556,858,674	13,405,772,172
2012	3,327,410,073,667	495,293,498,827	0	0	477,923,759,969	28,080,738,858
2013	3,928,747,799,077	601,337,725,410	0	0	607,674,981,288	4,373,744,122
2014	4,588,976,747,884	660,228,948,807	0	0	677,096,241,749	-16,867,292,942
2015	5,221,342,211,154	632,365,463,270	0	0	594,057,541,606	38,307,921,664
2016	5,853,832,934,630	632,490,723,476	0	0	669,894,548,101	-37,403,824,625
2017	6,292,593,663,056	438,760,728,426	0	0	565,379,652,194	-126,618,923,768
2018	7,343,662,606,883	1,051,068,943,827	0	0	1,037,487,537,387	13,581,406,440
2019	8,458,368,479,109	1,114,705,872,226	0	0	1,087,327,378,955	27,378,493,271

* 과년도에 재원조성실적내역을 수정하였을 경우 해당 사유를 작성

(단위: 원)

장 기 부 채						
소 계 (A)	차 입 금	채 권	예 탁 금	차 관	기 타	소 계 (B)
300,574,377,003	238,000,000,000	0	0	0	0	238,000,000,000
5,380,041,239	-28,000,000,000	0	0	0	0	-28,000,000,000
75,458,664,931	-28,000,000,000	0	0	0	0	-28,000,000,000
246,169,823,407	-78,798,000,000	0	0	0	0	-78,798,000,000
496,929,470,169	9,973,000,000	0	0	0	0	9,973,000,000
568,112,054,496	-31,443,000,000	0	0	0	0	-31,443,000,000
579,930,512,749	-24,787,000,000	0	0	0	0	-24,787,000,000
524,962,630,846	-22,346,000,000	0	0	0	0	-22,346,000,000
506,004,498,827	-10,711,000,000	0	0	0	0	-10,711,000,000
612,048,725,410	-10,711,000,000	0	0	0	0	-10,711,000,000
660,228,948,807	0	0	0	0	0	0
632,365,463,270	0	0	0	0	0	0
632,490,723,476	0	0	0	0	0	0
438,760,728,426	0	0	0	0	0	0
1,051,068,943,827	0	0	0	0	0	0
1,114,705,872,226	0	0	0	0	0	0

2) 성인지 기금결산서

해 당 없 음

3) 기금운용계획 변경내용 설명서

〈농림수산업자신용보증기금〉

☐ 변경사유

- 대위변제금 : 농신보 보증사업 활성화 추진에 따른 보증공급 확대 및 대내외적으로 어려운 농림수산업 경영여건으로 부실 증가
- 보증료환급 : 대출금리 하락에 따른 보증부 대출의 대환 증가 등으로 보증료 환급 예산액 부족

☐ 변경내역

- 기재부협의를 통해 여유자금운용 항목에서 농업인금융지원 항목으로 80,003백만원 변경
 - 대위변제금 79,800백만원 증액, 보증료환급 203백만원 증액
 - 통화금융기관예치 80,003백만원 감액

〈 수 입 〉

(단위: 백만원)

구 분	변경 일자	당초 (A)	변경 (B)	증감 (B-A)	사 유
해 당 없 음					

< 지 출 >

* 분야-부문 : 100장(분야) 농림수산 - 101관(부문) 농업·농촌

(단위: 백만원)

구 분	변경 일자	당초 (A)	변경 (B)	증감 (B-A)	사 유
합 계	-	1,721,886	1,721,886	0	
2400항(프로그램) 산업금융지원	-	279,252	359,255	80,003	농신보 대위변제금, 보증료환급 부족에 따른 기금운용계획 변경 ○ 대위변제금 +79,800백만원, 보증료 환급 +203백만원 ○ 통화금융기관예치 -80,003
2432세항(단위사업) 농어민금융 지원	-	279,252	359,255	80,003	
710목 예비비및기타	11/29	257,554	337,557	80,003	
9700항(프로그램) 여유자금운용	-	335,787	255,784	-80,003	
9701세항(단위사업) 여유자금운용 (농림수산업자신용보증기금)	-	335,787	255,784	-80,003	농신보 대위변제금, 보증료환급 부족에 따른 기금운용계획 변경 ○ 대위변제금 +79,800백만원, 보증료 환급 +203백만원 ○ 통화금융기관예치 -80,003
470목 예치금및유가증권매입	11/29	265,787	185,784	-80,003	

〈농어가목돈마련저축장려기금〉

□ 변경사유

- 농어가목돈마련 저축 중도해지 발생으로 인한 법정장려금 지급액 증가

□ 변경내역

- 법정장려금 (당초) 70,641백만원 → (변경) 70,815백만원

〈 수 입 〉

(단위: 백만원)

구 분	변경 일자	당초 (A)	변경 (B)	증감 (B-A)	사 유
합 계		1,266	25	-1,241	
11관 재산수입	-	35	7	-28	
54항 기타이자수입및재산수입	-	35	7	-28	
545목 기타재산수입	12/11	35	7	-28	(한국은행 증권팀-1474) 법정장려금 지급 증가, 기금운영비 및 여유자금운용 감소
31관 차입금및여유자금회수	-	1,231	18	-1,213	
85항 정부예금회수	-	1,231	18	-1,213	
852목 통화금융기관예치금회수	12/11	1,231	18	-1,213	(한국은행 증권팀-1474) 법정장려금 지급 증가, 기금운영비 및 여유자금운용 감소

< 지 출 >

* 분야-부문 : 100장(분야) 농림수산 - 101관(부문) 농업·농촌

(단위: 백만원)

구 분	변경 일자	당초 (A)	변경 (B)	증감 (B-A)	사 유
합 계	-	72,056	70,815	-1,241	
1600항(프로그램) 저축장려	-	70,641	70,815	174	
1631세항(단위사업) 저축장려	-	70,641	70,815	174	
350목 일반출연금	12/11	70,641	70,815	174	(한국은행 증권팀-1474) 법정장려금 지급 증가, 기금운영비 및 여유자금운용 감소
3200항(프로그램) 기금운영비	-	1	0	-1	
3276세항(단위사업) 기금운영비 (농어가목돈마련저축장려기금)	-	1	0	-1	
210목 운영비	12/11	1	0	-1	(한국은행 증권팀-1474) 법정장려금 지급 증가, 기금운영비 및 여유자금운용 감소
9700항(프로그램) 여유자금운용	-	1,414	0	-1,414	
9701세항(단위사업) 여유자금운용 (농어가목돈마련저축장려기금)	-	1,414	0	-1,414	
470목 예치금및유가증권매입	12/11	1,414	0	-1,414	(한국은행 증권팀-1474) 법정장려금 지급 증가, 기금운영비 및 여유자금운용 감소

〈신용보증기금〉

□ 변경사유

- (1차) 연구용역 수요 증가에 따른 연구용역비 부족
- (2차) 정부의 추정예산 편성에 따른 기금운용계획 변경
- (3차) 비정규직의 정규직 전환 절차가 '18년말 자회사방식으로 최종 완료됨에 따른 용역비 예산 부족
- (4차) 한진해운 소송 관련 판결 확정에 따른 배상금 부족
- (5차) 마포청년혁신타운(FRONT 1) 리모델링 사업 공사비 확보

□ 변경내역

- (1차) 동일 세부사업 내 예산절감액 활용하여 연구용역비 2억원 조달
- (2차) 수입계획 - 정부출연금 600억원 증액
지출계획 - 통화금융기관예치금으로 운용
- (3차) 동일 세부사업 내 예산절감액 활용하여 관리용역비 28.2억원 조달
- (4차) 동일 세부사업 내 예산절감액 활용하여 보전금 200억원 조달
- (5차) 동일 목 내 예산절감액 활용하여 공사비 8억원 조달

〈수입〉

(단위: 백만원)

구분	변경일자	당초 (A)	변경 (B)	증감 (B-A)	사유
합계		91,000	151,000	60,000	
40관 정부내부수입및기타	-	91,000	151,000	60,000	
91항 전입금	-	91,000	151,000	60,000	
911목 일반회계전입금	08/06	91,000	151,000	60,000	추경예산편성에 따른 수입계획 중 일반회계전입금 600억원 증액, 지출계획 중 통화금융기관예치금 600억원 증액

< 지 출 >

* 분야-부문 : 110장(분야) 산업·중소기업및에너지 - 111관(부문) 산업금융지원

(단위: 백만원)

구 분	변경 일자	당초 (A)	변경 (B)	증감 (B-A)	사 유
합 계	-	6,996,975	7,056,975	60,000	
2400항(프로그램) 산업금융지원	-	2,098,333	2,098,333	0	
2431세항(단위사업) 산업금융지원 (신용보증기금)	-	2,081,290	2,081,290	0	
310목 보전금	11/13	0	20,000	20,000	한국산업은행과의 손해배상금 소송에서 법원의 판결 확정에 따른 손해배상금 지급을 위한 기금운용계획 변경 요구
420목 건설비	12/31	13,119	13,119	0	마포청년혁신타운(FRONT 1) 리모델링 사업 건설비 중 설계비를 공사비로 전용 하기 위한 기금운용계획 변경 요구
710목 예비비및기타	11/13	168,600	148,600	-20,000	한국산업은행과의 손해배상금 소송에서 법원의 판결 확정에 따른 손해배상금 지급을 위한 기금운용계획 변경 요구
3300항(프로그램) 기금운영비	-	345,745	345,745	0	
3378세항(단위사업) 기금운영비 (신용보증기금)	-	345,745	345,745	0	
110목 인건비	10/07	11,299	8,484	-2,815	정규직 전환절차가 '18년말 자회사 방식으로 최종완료됨에 따른 상용임금 예산의 관리용역비 변경 요구
210목 운영비	03/26	13,840	13,640	-200	연구용역 수요 증가에 따른 기금운용 계획 변경
	10/07	3,570	6,385	2,815	정규직 전환절차가 '18년말 자회사 방식으로 최종완료됨에 따른 상용임금 예산의 관리용역비 변경 요구
260목 연구용역비	03/26	1,200	1,400	200	연구용역 수요 증가에 따른 기금운용 계획 변경
9700항(프로그램) 여유자금운용	-	4,552,897	4,612,897	60,000	
9702세항(단위사업) 여유자금운용 (신용보증기금)	-	4,552,897	4,612,897	60,000	
470목 예치금및유가증권매입	08/06	2,432,897	2,492,897	60,000	추경예산편성에 따른 수입계획 중 일반 회계전입금 600억원 증액, 지출계획 중 통화금융기관예치금 600억원 증액

〈주택금융신용보증기금〉

□ 변경사유

- (1차변경 - '19.11.27)
 - 주택연금 가입건수 및 해지금액 증가에 따른 주연보계정 「판매장려수당」 및 「보증료환급액」 집행소요 증가
- (2차변경 - '19.11.29)
 - 주신보계정 「구상권관리비」 항목 내 공탁비용 집행소요 증가 및 주연보계정 「대위변제」 집행소요 증가

□ 변경내역

- (1차변경 - '19.11.27)
 - 보증료환급 : (변경전)41백만원 → (변경후)47백만원 (+6백만원)
 - 판매장려수당 : (변경전)261백만원 → (변경후)291백만원 (+30백만원)
 - 통화금융기관예치금 : (변경전)195,317백만원 → (변경후)195,281백만원 (△36백만원)
- (2차변경 - '19.11.29)
 - 구상권관리(일반수용비) : (변경전)4,817백만원 → (변경후)4,117백만원 (△700백만원)
 - 구상권관리(공공요금및제세) : (변경전)6,620백만원 → (변경후)7,320백만원 (+700백만원)
 - 대위변제 : (변경전)8,860백만원 → (변경후)9,860백만원 (+1,000백만원)
 - 통화금융기관예치금 : (변경전)195,281백만원 → (변경후)194,281백만원 (△1,000백만원)

〈 수 입 〉

(단위: 백만원)

구 분	변경 일자	당초 (A)	변경 (B)	증감 (B-A)	사 유
해 당 없 음					

< 지 출 >

* 분야-부문 : 080장(분야) 사회복지 - 088관(부문) 주택

(단위: 백만원)

구 분	변경 일자	당초 (A)	변경 (B)	증감 (B-A)	사 유
합 계	-	6,648,308	6,648,308	0	
2600항(프로그램) 주택금융지원	-	303,775	304,811	1,036	
2631세항(단위사업) 주연보운영 (주연보계정)	-	299,829	300,865	1,036	
210목 운영비	11/29	261	291	30	주택연금 가입건수 및 해지금액 증가에 따른 지출규모 확대로 주연보계정 판매 장려수당 30백만원 증액
	11/29	11,437	11,437	0	현금공탁 증가로 구상권관리비 항목 내에서 공탁비용을 700만원 증액하고, 채권보전조치 및 구상권회수비용을 700만원 감액 변경
710목 예비비및기타	11/29	41	47	6	주택연금 가입건수 및 해지금액 증가에 따른 지출규모 확대로 주연보계정 보증료 환급 6백만원 증액
	11/29	8,860	9,860	1,000	고액 대위변제건 증가로 인해 대위변제 예산을 1,000백만원 증액
9700항(프로그램) 여유자금운용	-	6,271,834	6,270,798	-1,036	
9701세항(단위사업) 여유자금운용 (주연보계정)	-	6,271,834	6,270,798	-1,036	
470목 예치금및유가증권매입	11/29	195,317	195,281	-36	2019년 주택연금 가입건수 및 해지금액 증가에 따른 지출규모 확대로 주연보계정 판매 장려수당 30백만원 및 보증료환급 6백만원 증액하고 여유자금 운용 내 통화금융기관예치금에서 36백만원 감액 변경
	11/29	195,281	194,281	-1,000	고액 대위변제건 증가로 인해 대위변제 예산을 1,000백만원 증액하고 여유자금운용 내 통화금융기관예치금에서 1,000백만원 감액 변경

4) 총사업비 관리대상 사업의 사업별 집행명세서

가. 총사업비 관리대상 결산 사업 총괄표[기금]

회	계	대상 사업	총사업비 (A)	집행 (B=C+b)	% (B/A)	18년까지 집행액 (C)
						해 당

(단위: 개, 원)

’ 19년					’ 20년이후 집행예정액 (A-B)
세출예산액	예산현액 (a)	집행액 (b)	이월액 (c)	불용액 (a-b-c)	
없	음				

나. 사업별 집행명세서[기금]

회	계	총사업비명	사업 기간	총사업비 (A)	집행 (B=C+b)	% (B/A)
					해	당

(단위: 원)

18년까지 집행액 (C)	19년					20년이후 집행예정액 (A-B)
	세출예산액	예산현액 (a)	집행액 (b)	이월액 (c)	불용액 (a-b-c)	
없	음					

<참고> 프로그램 결산

1. 연차별 프로그램 결산 총괄표

1. 연차별 프로그램 결산 총괄표

구 분	2018 지 출 액
합 계	25,022,513,172,067
010장(분야) 일반 · 지방행정	11,770,121,349,733
014관(부문) 재정 · 금융	11,770,121,349,733
1100항(프로그램) 금융정책	277,443,538,540
1200항(프로그램) 서민금융지원	500,000,000
1300항(프로그램) 자금세탁방지시스템선진화	8,132,636,260
1400항(프로그램) 금융산업글로벌화	2,061,652,750
1600항(프로그램) 금융의 날 행사 및 저축장려	41,542,202,500
1800항(프로그램) 금융소비자보호	162,890,500
2400항(프로그램) 산업금융지원	170,000,000,000
2600항(프로그램) 주택금융지원	90,000,000,000
3500항(프로그램) 기금운영비	3,888,108,590
7100항(프로그램) 금융행정효율화	31,568,418,950
8400항(프로그램) 회계기금간거래(전출금)	2,100,000,000,000
9100항(프로그램) 기금간거래(예수원금상환)	2,139,363,239,950
9200항(프로그램) 기금간거래(예수이자상환)	1,180,848,963,460
9700항(프로그램) 여유자금운용	414,609,698,233
9800항(프로그램) 차입금원금상환	5,310,000,000,000
080장(분야) 사회복지	4,024,359,939,538
088관(부문) 주택	4,024,359,939,538
2600항(프로그램) 주택금융지원	234,416,275,760
3400항(프로그램) 기금운영비(주택신용보증기금)	62,785,454,658
8900항(프로그램) 일반회계전출금(주신보계정)	0
9700항(프로그램) 여유자금운용	3,727,158,209,120
100장(분야) 농림수산	1,109,332,467,307
101관(부문) 농업 · 농촌	1,109,332,467,307
1600항(프로그램) 저축장려	82,943,490,650
2400항(프로그램) 산업금융지원	303,852,727,396
3200항(프로그램) 기금운영비	51,199,883,005
8900항(프로그램) 회계기금간거래(전출금)	200,000,000,000

(단위: 원, %)

2019		
예 산 액 (A)	지 출 액 (B)	비 율 (B/A)
30,940,312,000,000	29,422,849,737,183	95.1
15,217,328,000,000	13,945,178,307,054	91.6
15,217,328,000,000	13,945,178,307,054	91.6
275,001,000,000	123,884,841,014	45.0
0	0	—
16,543,000,000	15,700,441,690	94.9
2,310,000,000	2,331,567,280	100.9
35,475,000,000	35,474,919,350	100.0
232,000,000	197,962,380	85.3
555,000,000,000	555,000,000,000	100.0
90,000,000,000	90,000,000,000	100.0
3,804,000,000	3,523,976,781	92.6
39,670,000,000	35,084,919,090	88.4
2,100,000,000,000	2,100,000,000,000	100.0
7,361,600,000,000	7,361,600,000,000	100.0
1,270,533,000,000	1,094,627,006,850	86.2
1,497,160,000,000	557,752,672,619	37.3
1,970,000,000,000	1,970,000,000,000	100.0
6,648,308,000,000	5,658,225,575,811	85.1
6,648,308,000,000	5,658,225,575,811	85.1
304,811,000,000	226,433,551,295	74.3
72,699,000,000	62,296,041,934	85.7
0	0	—
6,270,798,000,000	5,369,495,982,582	85.6
1,792,701,000,000	1,840,049,531,577	102.6
1,792,701,000,000	1,840,049,531,577	102.6
70,815,000,000	70,814,865,260	100.0
359,255,000,000	351,979,284,434	98.0
56,847,000,000	49,059,850,923	86.3
200,000,000,000	200,000,000,000	100.0

구 분	2018 지 출 액
9000항(프로그램) 기금간거래(예탁금)	50,000,000,000
9700항(프로그램) 여유자금운용	421,336,366,256
110장(분야) 산업·중소기업및에너지	8,118,699,415,489
111관(부문) 산업금융지원	8,118,699,415,489
2400항(프로그램) 산업금융지원	2,546,197,266,891
3300항(프로그램) 기금운영비	318,871,630,127
9700항(프로그램) 여유자금운용	5,253,630,518,471

(단위: 원, %)

2019		
예 산 액 (A)	지 출 액 (B)	비 율 (B/A)
850,000,000,000	850,000,000,000	100.0
255,784,000,000	318,195,530,960	124.4
7,281,975,000,000	7,979,396,322,741	109.6
7,281,975,000,000	7,979,396,322,741	109.6
2,323,333,000,000	2,145,150,592,675	92.3
345,745,000,000	331,688,365,685	95.9
4,612,897,000,000	5,502,557,364,381	119.3

2. 당년도 프로그램 결산 총괄표

구 분	회계/기금	세출예산액/ 수정지출계획액	전년도이월액
합 계		30,940,312,000,000	1,860,401,550
010장(분야) 일반 · 지방행정		15,217,328,000,000	237,269,090
014관(부문) 재정 · 금융		15,217,328,000,000	237,269,090
1100항(프로그램) 금융정책		275,001,000,000	0
1131세항(단위사업) 금융구조조정지원	예금보험기금 채권상환기금	49,626,000,000	0
1133세항(단위사업) 국공채이자상환 (예금보험기금채권상환기금)	예금보험기금 채권상환기금	152,912,000,000	0
1134세항(단위사업) 핀테크 지원 사업	일반회계	10,130,000,000	0
1171세항(단위사업) 공적자금관리	공적자금상환 기금	62,333,000,000	0
1300항(프로그램) 자금세탁방지시스템선진화		16,543,000,000	0
1331세항(단위사업) 자금세탁방지추진	일반회계	3,225,000,000	0
1332세항(단위사업) FIU전산망구축운영	일반회계	13,318,000,000	0
1400항(프로그램) 금융산업글로벌화		2,310,000,000	127,269,090
1431세항(단위사업) 금융관련국제협력	일반회계	2,310,000,000	127,269,090
1600항(프로그램) 금융의 날 행사 및 저축장려		35,475,000,000	0
1631세항(단위사업) 금융의 날 행사 및 저축장려	일반회계	35,475,000,000	0
1800항(프로그램) 금융소비자보호		232,000,000	0
1831세항(단위사업) 금융소비자보호	일반회계	232,000,000	0
2400항(프로그램) 산업금융지원		555,000,000,000	0
2414세항(단위사업) 산업은행출자	일반회계	555,000,000,000	0
2600항(프로그램) 주택금융지원		90,000,000,000	0
2632세항(단위사업) 한국주택금융공사출자	일반회계	90,000,000,000	0
3500항(프로그램) 기금운영비		3,804,000,000	0
3574세항(단위사업) 기금운영비(공적자금상환기금)	공적자금상환 기금	156,000,000	0
3575세항(단위사업) 기금운영비 (예금보험기금채권상환기금)	예금보험기금 채권상환기금	3,648,000,000	0
7100항(프로그램) 금융행정효율화		39,670,000,000	110,000,000
7101세항(단위사업) 본부 인건비	일반회계	22,448,000,000	0
7102세항(단위사업) 소속기관 인건비	일반회계	4,778,000,000	0
7111세항(단위사업) 본부 기본경비	일반회계	6,564,000,000	0
7118세항(단위사업) 소속기관 기본경비	일반회계	937,000,000	0
7132세항(단위사업) 행정정보화	일반회계	594,000,000	0
7135세항(단위사업) 금융행정지원	일반회계	4,349,000,000	110,000,000

(단위: 원)

세출예산현액/ 지출계획현액	지 출 액	다음연도 이월액	불 용 액
30,942,335,971,550	29,422,849,737,183	10,018,769,478	620,830,015,431
15,217,728,839,090	13,945,178,307,054	201,819,000	332,941,385,655
15,217,728,839,090	13,945,178,307,054	201,819,000	332,941,385,655
275,001,000,000	123,884,841,014	20,000,000	151,096,158,986
49,626,000,000	168,663,154	0	49,457,336,846
152,912,000,000	112,133,500,000	0	40,778,500,000
10,130,000,000	10,035,090,590	20,000,000	74,909,410
62,333,000,000	1,547,587,270	0	60,785,412,730
16,543,000,000	15,700,441,690	0	842,558,310
3,225,000,000	3,133,696,870	0	91,303,130
13,318,000,000	12,566,744,820	0	751,255,180
2,437,269,090	2,331,567,280	36,364,000	69,337,810
2,437,269,090	2,331,567,280	36,364,000	69,337,810
35,475,000,000	35,474,919,350	0	80,650
35,475,000,000	35,474,919,350	0	80,650
232,000,000	197,962,380	20,000,000	14,037,620
232,000,000	197,962,380	20,000,000	14,037,620
555,000,000,000	555,000,000,000	0	0
555,000,000,000	555,000,000,000	0	0
90,000,000,000	90,000,000,000	0	0
90,000,000,000	90,000,000,000	0	0
3,804,000,000	3,523,976,781	0	280,023,219
156,000,000	1,222,860	0	154,777,140
3,648,000,000	3,522,753,921	0	125,246,079
39,943,570,000	35,084,919,090	125,455,000	4,733,195,910
22,302,536,000	20,583,037,280	0	1,719,498,720
4,745,529,000	4,211,591,980	0	533,937,020
6,696,814,000	6,284,973,970	0	411,840,030
982,121,000	940,632,670	0	41,488,330
757,570,000	753,204,780	0	4,365,220
4,459,000,000	2,311,478,410	125,455,000	2,022,066,590

구 분	회계/기금	세출예산액/ 수정지출계획액	전년도이월액
8400항(프로그램) 회계기금간거래(전출금)		2,100,000,000,000	0
8411세항(단위사업) 회계기금간전출(일반회계)	일반회계	2,100,000,000,000	0
9100항(프로그램) 기금간거래(예수원금상환)		7,361,600,000,000	0
9111세항(단위사업) 공공자금관리기금예수원금상환 (공적자금상환기금)	공적자금상환 기금	7,361,600,000,000	0
9200항(프로그램) 기금간거래(예수이자상환)		1,270,533,000,000	0
9211세항(단위사업) 공공자금관리기금예수이자상환 (공적자금상환기금)	공적자금상환 기금	1,270,533,000,000	0
9700항(프로그램) 여유자금운용		1,497,160,000,000	0
9705세항(단위사업) 여유자금운용 (예금보험기금채권상환기금)	예금보험기금 채권상환기금	1,468,936,000,000	0
9710세항(단위사업) 한국은행예치(공적자금상환기금)	공적자금상환 기금	0	0
9715세항(단위사업) 통화금융기관예치 (공적자금상환기금)	공적자금상환 기금	28,224,000,000	0
9800항(프로그램) 차입금원금상환		1,970,000,000,000	0
9861세항(단위사업) 국공채원금상환 (예금보험기금채권상환기금)	예금보험기금 채권상환기금	1,970,000,000,000	0
080장(분야) 사회복지		6,648,308,000,000	82,099,460
088관(부문) 주택		6,648,308,000,000	82,099,460
2600항(프로그램) 주택금융지원		304,811,000,000	14,432,800
2631세항(단위사업) 주신보운영(주신보계정)	주택금융신용 보증기금	290,304,000,000	0
2631세항(단위사업) 주연보운영(주연보계정)	주택금융신용 보증기금	10,561,000,000	0
2632세항(단위사업) 주신보IT운영(주신보계정)	주택금융신용 보증기금	2,697,000,000	12,061,540
2632세항(단위사업) 주연보IT운영(주연보계정)	주택금융신용 보증기금	1,249,000,000	2,371,260
3400항(프로그램) 기금운영비(주택신용보증기금)		72,699,000,000	67,666,660
3476세항(단위사업) 기금운영비(주신보계정)	주택금융신용 보증기금	56,230,000,000	33,833,330
3476세항(단위사업) 기금운영비(주연보계정)	주택금융신용 보증기금	16,469,000,000	33,833,330
9700항(프로그램) 여유자금운용		6,270,798,000,000	0
9701세항(단위사업) 여유자금운용(주신보계정)	주택금융신용 보증기금	5,991,447,000,000	0
9701세항(단위사업) 여유자금운용(주연보계정)	주택금융신용 보증기금	279,351,000,000	0
100장(분야) 농림수산		1,792,701,000,000	0
101관(부문) 농업·농촌		1,792,701,000,000	0
1600항(프로그램) 저축장려		70,815,000,000	0
1631세항(단위사업) 저축장려	농어가목돈마 련저축장려기금	70,815,000,000	0
2400항(프로그램) 산업금융지원		359,255,000,000	0
2432세항(단위사업) 농어민금융지원	농림수산업자 신용보증기금	359,255,000,000	0

(단위: 원)

세출예산현액/ 지출계획현액	지 출 액	다음연도 이월액	불 용 액
2,100,000,000,000	2,100,000,000,000	0	0
2,100,000,000,000	2,100,000,000,000	0	0
7,361,600,000,000	7,361,600,000,000	0	0
7,361,600,000,000	7,361,600,000,000	0	0
1,270,533,000,000	1,094,627,006,850	0	175,905,993,150
1,270,533,000,000	1,094,627,006,850	0	175,905,993,150
1,497,160,000,000	557,752,672,619	0	0
1,468,936,000,000	557,732,771,199	0	0
0	19,901,420	0	0
28,224,000,000	0	0	0
1,970,000,000,000	1,970,000,000,000	0	0
1,970,000,000,000	1,970,000,000,000	0	0
6,648,390,099,460	5,658,225,575,811	173,978,066	88,688,528,165
6,648,390,099,460	5,658,225,575,811	173,978,066	88,688,528,165
304,825,432,800	226,433,551,295	0	78,391,881,505
290,304,000,000	213,173,894,291	0	77,130,105,709
10,561,000,000	9,460,422,633	0	1,100,577,367
2,709,061,540	2,583,699,972	0	125,361,568
1,251,371,260	1,215,534,399	0	35,836,861
72,766,666,660	62,296,041,934	173,978,066	10,296,646,660
56,263,833,330	47,399,004,090	80,000,000	8,784,829,240
16,502,833,330	14,897,037,844	93,978,066	1,511,817,420
6,270,798,000,000	5,369,495,982,582	0	0
5,991,447,000,000	5,080,374,473,280	0	0
279,351,000,000	289,121,509,302	0	0
1,792,701,000,000	1,840,049,531,577	0	15,062,999,383
1,792,701,000,000	1,840,049,531,577	0	15,062,999,383
70,815,000,000	70,814,865,260	0	134,740
70,815,000,000	70,814,865,260	0	134,740
359,255,000,000	351,979,284,434	0	7,275,715,566
359,255,000,000	351,979,284,434	0	7,275,715,566

구 분	회계/기금	세출예산액/ 수정지출계획액	전년도이월액
3200항(프로그램) 기금운영비		56,847,000,000	0
3276세항(단위사업) 기금운영비 (농어가목돈마련저축장려기금)	농어가목돈마련 저축장려기금	0	0
3277세항(단위사업) 기금운영비 (농림수산업자신용보증기금)	농림수산업자 신용보증기금	56,847,000,000	0
8900항(프로그램) 회계기금간거래(전출금)		200,000,000,000	0
8999세항(단위사업) 농특회계 반환금	농림수산업자 신용보증기금	200,000,000,000	0
9000항(프로그램) 기금간거래(예탁금)		850,000,000,000	0
9001세항(단위사업) 공공자금관리기금예탁	농림수산업자 신용보증기금	850,000,000,000	0
9700항(프로그램) 여유자금운용		255,784,000,000	0
9701세항(단위사업) 여유자금운용 (농림수산업자신용보증기금)	농림수산업자 신용보증기금	255,784,000,000	0
9701세항(단위사업) 여유자금운용 (농어가목돈마련저축장려기금)	농어가목돈마련 저축장려기금	0	0
110장(분야) 산업 · 중소기업및에너지		7,281,975,000,000	1,541,033,000
111관(부문) 산업금융지원		7,281,975,000,000	1,541,033,000
2400항(프로그램) 산업금융지원		2,323,333,000,000	1,541,033,000
2415세항(단위사업) 기업은행 출자	일반회계	225,000,000,000	0
2431세항(단위사업) 산업금융지원(신용보증기금)	신용보증기금	2,081,290,000,000	380,800,000
2434세항(단위사업) 신보IT운영	신용보증기금	17,043,000,000	1,160,233,000
3300항(프로그램) 기금운영비		345,745,000,000	0
3378세항(단위사업) 기금운영비(신용보증기금)	신용보증기금	345,745,000,000	0
9700항(프로그램) 여유자금운용		4,612,897,000,000	0
9702세항(단위사업) 여유자금운용(신용보증기금)	신용보증기금	4,612,897,000,000	0

(단위: 원)

세출예산현액/ 지출계획현액	지 출 액	다음연도 이월액	불 용 액
56,847,000,000	49,059,850,923	0	7,787,149,077
0	0	0	0
56,847,000,000	49,059,850,923	0	7,787,149,077
200,000,000,000	200,000,000,000	0	0
200,000,000,000	200,000,000,000	0	0
850,000,000,000	850,000,000,000	0	0
850,000,000,000	850,000,000,000	0	0
255,784,000,000	318,195,530,960	0	0
255,784,000,000	318,195,530,960	0	0
0	0	0	0
7,283,516,033,000	7,979,396,322,741	9,642,972,412	184,137,102,228
7,283,516,033,000	7,979,396,322,741	9,642,972,412	184,137,102,228
2,324,874,033,000	2,145,150,592,675	9,642,972,412	170,080,467,913
225,000,000,000	225,000,000,000	0	0
2,081,670,800,000	1,901,988,860,095	9,642,972,412	170,038,967,493
18,203,233,000	18,161,732,580	0	41,500,420
345,745,000,000	331,688,365,685	0	14,056,634,315
345,745,000,000	331,688,365,685	0	14,056,634,315
4,612,897,000,000	5,502,557,364,381	0	0
4,612,897,000,000	5,502,557,364,381	0	0

<별첨> 결산 부표

1. 세입불납결손사유 총괄표

일반회계

(단위: 원)

	불납결손 사유	불납결손액
	합 계	327,928,800
1)	시효완성	278,668,800
2)	체납자무재산	49,260,000

2. 세입불납결손액 조서

일반회계

과 목	예 산 액	징수결정액
합 계	8,091,000,000	25,307,703,340
12관 경상이전수입	8,091,000,000	25,307,703,340
56항 벌금, 몰수금 및 과태료	8,031,000,000	23,304,858,320
563목 과태료	8,031,000,000	23,304,858,320
58항 가산금	60,000,000	2,002,845,020
581목 가산금	60,000,000	2,002,845,020

(단위: 원)

수 납 액	불납결손액	불납결손 사유
18,589,131,080	327,928,800	
18,589,131,080	327,928,800	
18,553,916,200	187,440,000	
18,553,916,200	157,440,000	시효완성
	30,000,000	채납자무재산
35,214,880	140,488,800	
35,214,880	121,228,800	시효완성
	19,260,000	채납자무재산

3. 세입미수납사유 총괄표

일반회계

(단위: 원)

	미수납 사유	미수납액
	합 계	28,449,194,680
1)	징수유예	323,816,400
2)	납기미도래	17,778,100,000
3)	체납자 재력부족 및 거소불명	10,347,278,280

4. 세입미수납액 조서

4. 세입미수납액 조서

일반회계

과 목	예 산 액	징수결정액
합 계	38,751,000,000	65,378,180,900
12관 경상이전수입	38,751,000,000	65,378,180,900
56항 벌금, 몰수금 및 과태료	38,474,000,000	62,968,131,110
563목 과태료	8,031,000,000	23,304,858,320
565목 과징금	30,443,000,000	39,663,272,790
58항 가산금	60,000,000	2,002,845,020
581목 가산금	60,000,000	2,002,845,020
59항 기타경상이전수입	217,000,000	407,204,770
596목 기타경상이전수입	217,000,000	407,204,770

(단위: 원)

수 납 액	미 수 납 액	미수납 사유
36,601,057,420	28,449,194,680	
36,601,057,420	28,449,194,680	
36,161,299,650	26,619,391,460	
18,553,916,200	127,260,000	징수유예
	546,100,000	납기미도래
	3,890,142,120	채납자 재력부족 및 거소불명
17,607,383,450	192,900,000	징수유예
	17,232,000,000	납기미도래
	4,630,989,340	채납자 재력부족 및 거소불명
35,214,880	1,827,141,340	
35,214,880	3,656,400	징수유예
	1,823,484,940	채납자 재력부족 및 거소불명
404,542,890	2,661,880	
404,542,890	2,661,880	채납자 재력부족 및 거소불명

5. 세출예산 전용사유 총괄표

일반회계

(단위: 원)

	전용 사유	전 용 액
	합 계	375,535,000
1)	인건비부족액	27,000,000
2)	기타	348,535,000

6. 세출예산 전용조서

6. 세출예산 전용조서

일반회계

구 분	예 산 현 액	지 출 액
합 계	36,106,202,000	33,429,488,590
010장(분야) 일반 · 지방행정	36,106,202,000	33,429,488,590
014관(부문) 재정 · 금융	36,106,202,000	33,429,488,590
1300항(프로그램) 자금세탁방지시스템선진화	615,000,000	539,572,550
1331세항(단위사업) 자금세탁방지추진	615,000,000	539,572,550
110목 인건비	53,500,000	51,480,640
210목 운영비	496,750,000	431,284,610
220목 여비	61,250,000	53,346,470
320목 민간이전	3,500,000	3,460,830
1400항(프로그램) 금융산업글로벌화	1,789,750,000	1,746,885,830
1431세항(단위사업) 금융관련국제협력	1,789,750,000	1,746,885,830
220목 여비	255,750,000	213,234,640
320목 민간이전	1,534,000,000	1,533,651,190
7100항(프로그램) 금융행정효율화	33,701,452,000	31,143,030,210
7101세항(단위사업) 본부 인건비	22,302,536,000	20,583,037,280
110목 인건비	22,302,536,000	20,583,037,280
7102세항(단위사업) 소속기관 인건비	4,745,529,000	4,211,591,980
110목 인건비	4,745,529,000	4,211,591,980
7111세항(단위사업) 본부 기본경비	5,157,344,000	4,900,365,710
110목 인건비	1,511,464,000	1,467,912,780
210목 운영비	3,142,486,000	3,016,769,860
220목 여비	420,394,000	332,779,120
420목 건설비	83,000,000	82,903,950
7118세항(단위사업) 소속기관 기본경비	491,077,000	468,472,710
110목 인건비	244,471,000	230,419,920
220목 여비	213,606,000	211,395,200
320목 민간이전	33,000,000	26,657,590

(단위: 원)

전용증감액		전용 사유
증 액	감 액	
375,535,000	-375,535,000	
375,535,000	-375,535,000	
375,535,000	-375,535,000	
77,750,000	-77,750,000	
77,750,000	-77,750,000	
57,000,000	-3,500,000	기타
0	-74,250,000	기타
17,250,000	0	기타
3,500,000	0	기타
5,000,000	-5,000,000	
5,000,000	-5,000,000	
0	-5,000,000	기타
5,000,000	0	기타
292,785,000	-292,785,000	
0	-145,464,000	
0	-145,464,000	기타
0	-32,471,000	
0	-27,000,000	인건비부족액
0	-5,471,000	기타
224,464,000	-91,650,000	
145,464,000	0	기타
39,000,000	-40,000,000	기타
5,000,000	-51,650,000	기타
35,000,000	0	기타
45,121,000	0	
25,000,000	0	인건비부족액
5,471,000	0	기타
12,650,000	0	기타
2,000,000	0	인건비부족액

일반회계

구 분	예 산 현 액	지 출 액
7132세항(단위사업) 행정정보화	757,570,000	753,204,780
210목 운영비	408,800,000	404,611,280
430목 유형자산	348,770,000	348,593,500
7135세항(단위사업) 금융행정지원	247,396,000	226,357,750
110목 인건비	201,566,000	182,533,720
320목 민간이전	45,830,000	43,824,030

(단위: 원)

전용증감액		전용 사유
증 액	감 액	
13,200,000	-13,200,000	
0	-13,200,000	기타
13,200,000	0	기타
10,000,000	-10,000,000	
0	-10,000,000	기타
10,000,000	0	기타

7. 세출예산 이용사유 총괄표

(단위: 원)

이용사유	이 용 금 액
해 당 없 음	

8. 세출예산 이용조서

(단위: 원)

구 분	예 산 현 액	지 출 액	이용증감액		이용 사유	
			증 액	감 액		
			해	당	없	음

9. 세출예산 이체사유 총괄표

(단위: 원)

이체 사유	이체 금액
해 당 없 음	

10. 세출예산 이체조서

(단위: 원)

구 분	예 산 현 액	지 출 액	이체증감액		이체 사유
			증 액	감 액	
		해 당	없	음	

11. 세출예산 이월사유 총괄표

일반회계

(단위: 원)

이월사유	이 월 액
합 계	201,819,000
계약체결 및 설계지연	201,819,000

12. 세출예산 이월조서

12. 세출예산 이월조서

일반회계

구 분		예 산 현 액
합 계		1,132,269,090
010장(분야) 일반 · 지방행정		1,132,269,090
014관(부문) 재정 · 금융		1,132,269,090
1100항(프로그램) 금융정책		90,000,000
1134세항(단위사업) 핀테크 지원 사업		90,000,000
260목 연구용역비		90,000,000
1400항(프로그램) 금융산업글로벌화		207,269,090
1431세항(단위사업) 금융관련국제협력		207,269,090
260목 연구용역비		207,269,090
1800항(프로그램) 금융소비자보호		140,000,000
1831세항(단위사업) 금융소비자보호		140,000,000
260목 연구용역비		140,000,000
7100항(프로그램) 금융행정효율화		695,000,000
7135세항(단위사업) 금융행정지원		695,000,000
260목 연구용역비		695,000,000

(단위: 원)

지 출 액	이 월 액	이월 사유
875,507,090	201,819,000	
875,507,090	201,819,000	
875,507,090	201,819,000	
70,000,000	20,000,000	
70,000,000	20,000,000	
70,000,000	20,000,000	계약체결 및 설계지연
160,187,090	36,364,000	
160,187,090	36,364,000	
160,187,090	36,364,000	계약체결 및 설계지연
109,773,000	20,000,000	
109,773,000	20,000,000	
109,773,000	20,000,000	계약체결 및 설계지연
535,547,000	125,455,000	
535,547,000	125,455,000	
535,547,000	125,455,000	계약체결 및 설계지연

13. 세출예산 이월명세서

일반회계

당년도과목	예 산 현 액	지출원인행위액	지 출 액	이 월
				사고이월액
합 계	1,132,269,090	1,077,326,090	875,507,090	201,819,000
010장(분야) 일반 · 지방행정	1,132,269,090	1,077,326,090	875,507,090	201,819,000
014관(부문) 재정 · 금융	1,132,269,090	1,077,326,090	875,507,090	201,819,000
1100항(프로그램) 금융정책	90,000,000	90,000,000	70,000,000	20,000,000
1134세항(단위사업) 핀테크 지원 사업	90,000,000	90,000,000	70,000,000	20,000,000
260목 연구용역비	90,000,000	90,000,000	70,000,000	20,000,000
1400항(프로그램) 금융산업글로벌화	207,269,090	196,551,090	160,187,090	36,364,000
1431세항(단위사업) 금융관련국제 협력	207,269,090	196,551,090	160,187,090	36,364,000
260목 연구용역비	207,269,090	196,551,090	160,187,090	36,364,000
1800항(프로그램) 금융소비자보호	140,000,000	129,773,000	109,773,000	20,000,000
1831세항(단위사업) 금융소비자보호	140,000,000	129,773,000	109,773,000	20,000,000
260목 연구용역비	140,000,000	129,773,000	109,773,000	20,000,000
7100항(프로그램) 금융행정효율화	695,000,000	661,002,000	535,547,000	125,455,000
7135세항(단위사업) 금융행정지원	695,000,000	661,002,000	535,547,000	125,455,000
260목 연구용역비	695,000,000	661,002,000	535,547,000	125,455,000

(단위: 원)

액	차년도과목					이월액	
명시이월액	불용액	장 (분야)	관 (부분)	항 (프로그램)	세항 (단위사업)		목
0	54,943,000						201,819,000
0	54,943,000						201,819,000
0	54,943,000						201,819,000
0	0						20,000,000
0	0						20,000,000
0		일반·지방 행정	재정·금융	금융정책	핀테크 지원 사업	연구용역비	20,000,000
0	10,718,000						36,364,000
0	10,718,000						36,364,000
0	10,718,000	일반·지방 행정	재정·금융	금융산업글로벌화	금융관련국제협력	연구용역비	36,364,000
0	10,227,000						20,000,000
0	10,227,000						20,000,000
0	10,227,000	일반·지방 행정	재정·금융	금융소비자 보호	금융소비자 보호	연구용역비	20,000,000
0	33,998,000						125,455,000
0	33,998,000						125,455,000
0	33,998,000	일반·지방 행정	재정·금융	금융행정효율화	금융행정지원	연구용역비	125,455,000

14. 세출예산 불용사유 총괄표

일반회계

(단위: 원)

	불용 사유	불 용 액
	합 계	5,734,119,710
집행잔액 등		5,734,119,710

15. 세출예산 불용조서

15. 세출예산 불용조서

일반회계

구 분	예 산 현 액
합 계	59,542,839,090
010장(분야) 일반 · 지방행정	59,542,839,090
014관(부문) 재정 · 금융	59,542,839,090
1100항(프로그램) 금융정책	309,000,000
1134세항(단위사업) 핀테크 지원 사업	309,000,000
210목 운영비	199,000,000
220목 여비	75,000,000
240목 업무추진비	35,000,000
1300항(프로그램) 자금세탁방지시스템선진화	16,541,000,000
1331세항(단위사업) 자금세탁방지추진	3,223,000,000
110목 인건비	53,500,000
210목 운영비	496,750,000
220목 여비	61,250,000
320목 민간이전	3,500,000
340목 해외이전	2,608,000,000
1332세항(단위사업) FIU전산망구축운영	13,318,000,000
210목 운영비	3,351,000,000
260목 연구용역비	4,486,000,000
430목 유형자산	5,481,000,000
1400항(프로그램) 금융산업글로벌화	2,437,269,090
1431세항(단위사업) 금융관련국제협력	2,437,269,090
110목 인건비	39,000,000
210목 운영비	179,250,000
220목 여비	255,750,000
240목 업무추진비	62,000,000
260목 연구용역비	207,269,090
320목 민간이전	1,534,000,000
340목 해외이전	160,000,000
1600항(프로그램) 금융의 날 행사 및 저축장려	80,000,000
1631세항(단위사업) 금융의 날 행사 및 저축장려	80,000,000

(단위: 원)

지 출 액	불 용 액	불용 사유
53,626,900,380	5,734,119,710	
53,626,900,380	5,734,119,710	
53,626,900,380	5,734,119,710	
234,090,590	74,909,410	
234,090,590	74,909,410	
148,011,270	50,988,730	집행잔액 등
51,146,270	23,853,730	집행잔액 등
34,933,050	66,950	집행잔액 등
15,698,441,690	842,558,310	
3,131,696,870	91,303,130	
51,480,640	2,019,360	집행잔액 등
431,284,610	65,465,390	집행잔액 등
53,346,470	7,903,530	집행잔액 등
3,460,830	39,170	집행잔액 등
2,592,124,320	15,875,680	집행잔액 등
12,566,744,820	751,255,180	
2,972,253,020	378,746,980	집행잔액 등
4,440,808,400	45,191,600	집행잔액 등
5,153,683,400	327,316,600	집행잔액 등
2,331,567,280	69,337,810	
2,331,567,280	69,337,810	
34,541,130	4,458,870	집행잔액 등
170,802,370	8,447,630	집행잔액 등
213,234,640	42,515,360	집행잔액 등
60,272,430	1,727,570	집행잔액 등
160,187,090	10,718,000	집행잔액 등
1,533,651,190	348,810	집행잔액 등
158,878,430	1,121,570	집행잔액 등
79,919,350	80,650	
79,919,350	80,650	

일반회계

구 분	예 산 현 액
210목 운영비	75,800,000
220목 여비	3,200,000
240목 업무추진비	1,000,000
1800항(프로그램) 금융소비자보호	232,000,000
1831세항(단위사업) 금융소비자보호	232,000,000
210목 운영비	75,870,000
220목 여비	9,130,000
240목 업무추진비	7,000,000
260목 연구용역비	140,000,000
7100항(프로그램) 금융행정효율화	39,943,570,000
7101세항(단위사업) 본부 인건비	22,302,536,000
110목 인건비	22,302,536,000
7102세항(단위사업) 소속기관 인건비	4,745,529,000
110목 인건비	4,745,529,000
7111세항(단위사업) 본부 기본경비	6,696,814,000
110목 인건비	1,511,464,000
210목 운영비	3,142,486,000
220목 여비	420,394,000
240목 업무추진비	672,258,000
250목 직무수행경비	433,740,000
260목 연구용역비	19,382,000
310목 보전금	28,800,000
320목 민간이전	279,940,000
420목 건설비	83,000,000
430목 유형자산	105,350,000
7118세항(단위사업) 소속기관 기본경비	982,121,000
110목 인건비	244,471,000
210목 운영비	236,280,000
220목 여비	213,606,000
240목 업무추진비	54,904,000

(단위: 원)

지 출 액	불 용 액	불용 사유
75,798,000	2,000	집행잔액 등
3,124,550	75,450	집행잔액 등
996,800	3,200	집행잔액 등
197,962,380	14,037,620	
197,962,380	14,037,620	
75,584,800	285,200	집행잔액 등
5,656,080	3,473,920	집행잔액 등
6,948,500	51,500	집행잔액 등
109,773,000	10,227,000	집행잔액 등
35,084,919,090	4,733,195,910	
20,583,037,280	1,719,498,720	
20,583,037,280	1,719,498,720	집행잔액 등
4,211,591,980	533,937,020	
4,211,591,980	533,937,020	집행잔액 등
6,284,973,970	411,840,030	
1,467,912,780	43,551,220	집행잔액 등
3,016,769,860	125,716,140	집행잔액 등
332,779,120	87,614,880	집행잔액 등
648,711,880	23,546,120	집행잔액 등
424,882,820	8,857,180	집행잔액 등
19,000,000	382,000	집행잔액 등
27,275,140	1,524,860	집행잔액 등
161,825,360	118,114,640	집행잔액 등
82,903,950	96,050	집행잔액 등
102,913,060	2,436,940	집행잔액 등
940,632,670	41,488,330	
230,419,920	14,051,080	집행잔액 등
228,927,960	7,352,040	집행잔액 등
211,395,200	2,210,800	집행잔액 등
54,878,200	25,800	집행잔액 등

일반회계

구 분	예 산 현 액
250목 직무수행경비	191,860,000
320목 민간이전	33,000,000
430목 유형자산	8,000,000
7132세항(단위사업) 행정정보화	757,570,000
210목 운영비	408,800,000
430목 유형자산	348,770,000
7135세항(단위사업) 금융행정지원	4,459,000,000
110목 인건비	201,566,000
210목 운영비	3,187,940,000
220목 여비	170,920,000
240목 업무추진비	14,000,000
260목 연구용역비	695,000,000
310목 보전금	124,000,000
320목 민간이전	45,830,000
430목 유형자산	19,744,000

(단위: 원)

지 출 액	불 용 액	불용 사유
180,396,400	11,463,600	집행잔액 등
26,657,590	6,342,410	집행잔액 등
7,957,400	42,600	집행잔액 등
753,204,780	4,365,220	
404,611,280	4,188,720	집행잔액 등
348,593,500	176,500	집행잔액 등
2,311,478,410	2,022,066,590	
182,533,720	19,032,280	집행잔액 등
1,388,027,880	1,799,912,120	집행잔액 등
12,426,980	158,493,020	집행잔액 등
6,088,800	7,911,200	집행잔액 등
535,547,000	33,998,000	집행잔액 등
123,400,000	600,000	집행잔액 등
43,824,030	2,005,970	집행잔액 등
19,630,000	114,000	집행잔액 등