

2017회계연도  
세입세출결산보고서

2018. 3.

금 융 위 원 회

2  
0  
1  
7  
회계연도

세  
임  
세  
출  
결  
산  
보  
고  
서

2  
0  
1  
8  
·  
3

금  
융  
위  
원  
회

# 목 차

<b>I . 결산 개요 .....</b>	<b>1</b>
<b>제1장. 일반현황 .....</b>	<b>3</b>
1. 주요기능 .....	3
2. 조직구조 .....	4
3. 정원현황 .....	6
4. 2016회계연도 주요 정책목표 .....	7
<b>제2장. 세입세출(수입지출)결산 분석 .....</b>	<b>8</b>
<b>1. 세입세출결산 분석 .....</b>	<b>8</b>
1) 세입세출결산 총괄 .....	8
2) 세입결산 .....	10
3) 세출결산 .....	11
4) 성질별 세출실적 .....	12
5) 이월·불용내역 .....	13
6) 이체·이용·전용내역 .....	14
<b>2. 수입지출결산 분석 .....</b>	<b>15</b>
1) 수입지출결산 총괄 .....	15
2) 수입결산 .....	26
3) 지출결산 .....	32
4) 성질별 지출실적 .....	38
5) 기금 지출 이월·불용내역 .....	44
6) 출연금 및 보조금 지출현황 .....	50
<b>〈별첨〉 예비금(비) 사용개황 .....</b>	<b>51</b>
1. 예비비 사용 분석 .....	53
2. 예비비 사용 평가 .....	54

## Ⅱ. 세입세출(수입지출)결산 ..... 55

### 제1장. 세입세출결산 ..... 57

#### 1. 세입결산보고서 ..... 60

#### 2. 세출결산보고서 ..... 62

#### 3. 부속서류 ..... 68

##### 1) 계속비 결산명세서 ..... 68

##### 1의2) 세입세출결산 사업별 설명서 ..... 76

##### 2) 총액계상 사업집행명세서 ..... 90

##### 3) 수입대체경비 사용명세서 ..... 94

##### 4) 이월명세서 ..... 106

##### 5) 명시이월비 집행명세서 ..... 108

##### 6) 정부기업특별회계 회전자금운용명세서 ..... 110

##### 7) 성인지 결산서 ..... 110

##### 8) 예비금(비) 사용명세서 ..... 112

##### 9) 현물출자명세서 ..... 116

##### 10) 재정증권발행 및 한국은행 일시차입금 운용명세서 ..... 122

### 제2장. 수입지출결산 ..... 125

#### 1. 수입결산보고서 ..... 128

#### 2. 지출결산보고서 ..... 150

#### 3. 부속서류 ..... 170

##### 1) 재원조성실적표 ..... 170

##### 2) 성인지 기금결산서 ..... 176

##### 3) 기금운용계획 변경내용 설명서 ..... 176

### <참고> 프로그램 결산 ..... 183

#### 1. 연차별 프로그램 결산 총괄표 ..... 184

#### 2. 당년도 프로그램 결산 총괄표 ..... 188

<b>&lt;별첨&gt; 결산 부표</b> .....	195
1. 세입불납결손사유 총괄표 .....	197
2. 세입불납결손액 조서 .....	198
3. 세입미수납사유 총괄표 .....	200
4. 세입미수납액 조서 .....	202
5. 세출예산 전용사유 총괄표 .....	204
6. 세출예산 전용조서 .....	206
7. 세출예산 이용사유 총괄표 .....	208
8. 세출예산 이용조서 .....	210
9. 세출예산 이체사유 총괄표 .....	212
10. 세출예산 이체조서 .....	214
11. 세출예산 이월사유 총괄표 .....	216
12. 세출예산 이월조서 .....	218
13. 세출예산 이월명세서 .....	220
14. 세출예산 불용사유 총괄표 .....	222
15. 세출예산 불용조서 .....	224



## I . 결산 개요



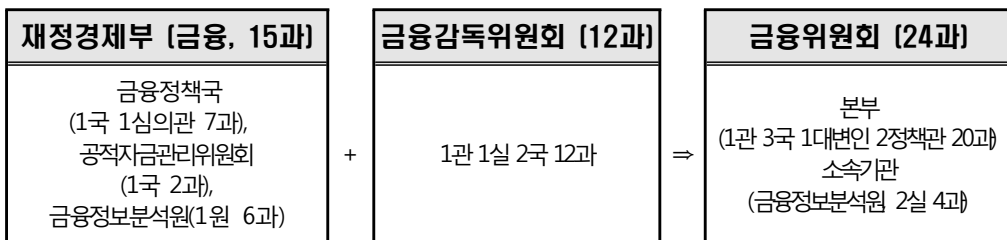


## 제1장. 일반현황

### 1. 주요기능

#### □ 설치연혁

- (설립경위) '08.2월, 정부조직개편을 통해 재정경제부 금융정책기능과 금융감독위원회 감독정책기능을 통합하여 금융위원회를 설립



- 금융감독위원장과 금융감독원장의 겸임을 폐지하여 정책기능과 집행기능을 분리하고 권한과 책임을 명확화

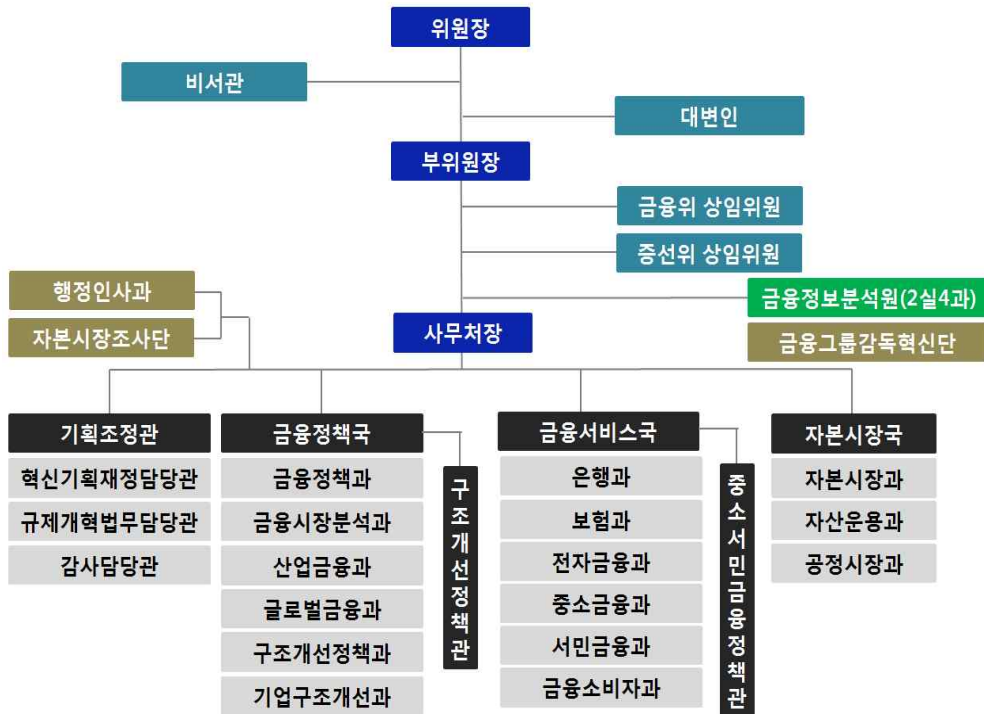
- (설립목적) 금융산업 발전, 건전한 신용질서와 공정한 금융거래관행 확립 및 금융수요자 보호를 통한 국민경제 발전

#### □ 주요임무 및 비전

- 금융정책 및 금융제도에 관한 정책의 수립
- 금융기관의 감독 및 관련 규정의 제·개정
- 금융기관의 설립, 합병, 영업 양수·도 등과 관련된 인·허가
- 증권·선물시장의 관리·감독 및 감시
- 금융중심지의 조성·발전 관련 정책의 수립

## 2. 조직구조

### □ 조직도



### □ 주요업무

#### ○ (금융위원회) 금융정책 및 금융감독에 관한 최고 의사결정기구

- 위원장, 부위원장, 상임위원 2인, 비상임위원 1인, 당연직 4인\* 등 총 9인으로 구성

\* 당연직 : 기획재정부 차관, 금융감독원장, 한국은행 부총재, 예금보험공사 사장

- 금융위원회의 사무를 처리하기 위하여 1관 3국 1대변인 2정책관 20과로 사무처를 구성

구 분	주요 기능
기획조정관	각종 정책·주요업무계획의 종합·조정, 국회업무·예산·감사 총괄
금융정책국	금융정책 수립·감독, 금융시장동향분석, 중소기업금융정책 등 총괄
구조개선정책관	공적자금상환기금 관리, 예금자보호정책, 기업구조조정 정책 총괄
금융서비스국	은행업·보험업 정책수립 및 감독, 전자금융거래 정책 총괄
중소서민금융정책관	중소금융·서민금융정책, 금융소비자정책 총괄, 금융관행 개선
자본시장국	자본시장정책, 자산운용정책 총괄, 외감제도·공인회계사정책 총괄
대변인	주요정책에 관한 대국민 홍보계획 수립·조정

- (증권선물위원회) 자본시장 불공정거래 조사, 기업회계기준·감리 등에 관한 업무를 수행하기 위해 금융위원회에 설치

- 위원장(금융위 부위원장이 겸임), 상임위원 1인, 비상임위원 3인 등 총 5인으로 구성

- (금융정보분석원) 금융위원회 소속으로 자금세탁행위 및 공중협박 자금조달행위 규제 등에 관한 업무 수행

구 분	주요 기능
기획행정실	자금세탁방지제도 및 특정금융거래정보 보고제도 관련 정책·제도 총괄
심사분석실	특정금융거래정보의 심사분석·제공업무 통할·조정

### 3. 정원현황

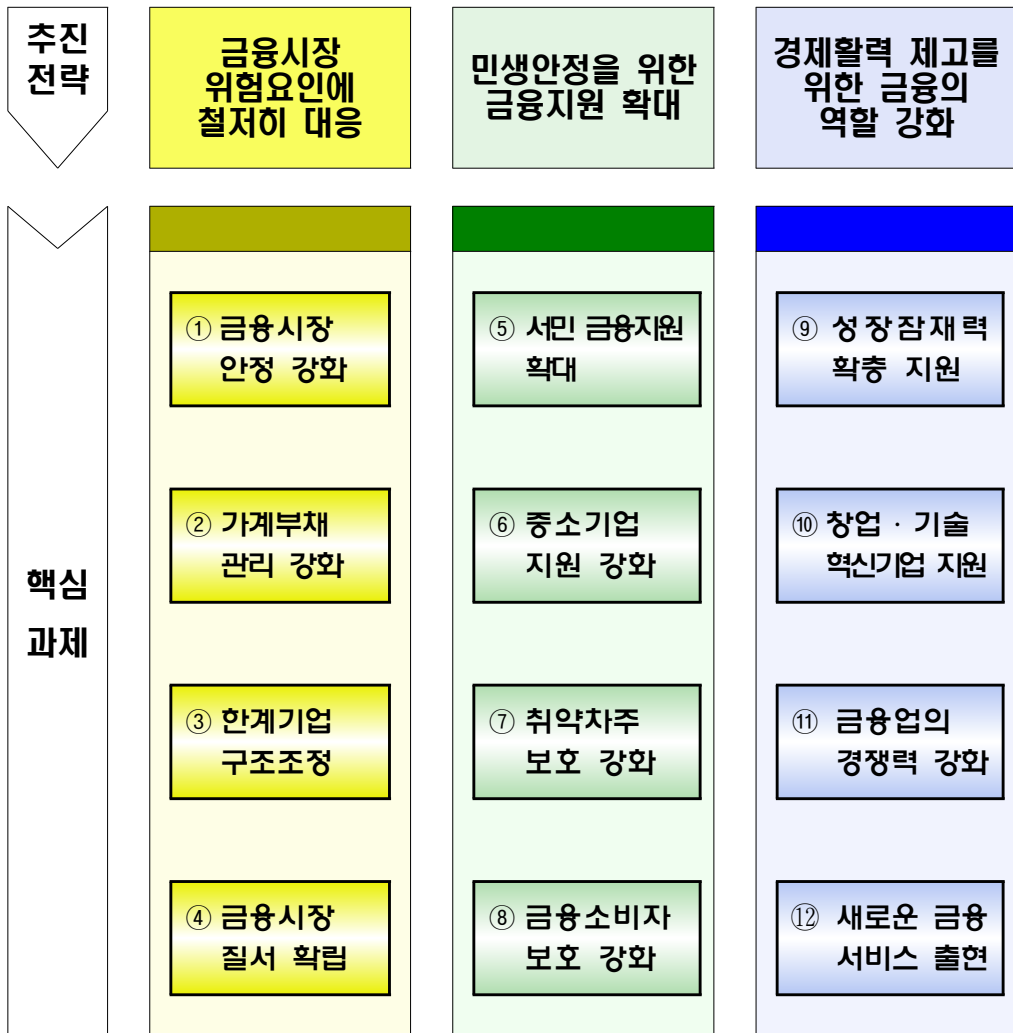
#### □ 직제상 정원 및 현원

○ 정원 : 267명, 현원 : 277명 ('18.2.21. 현재)

	정무직	일반직	별정직	특정직	계
정원 합계	2	254	3	8	267
(현원 합계)	(2)	(264)	(3)	(8)	(277)
본부	2	217	3	-	222
금융정보분석원	-	47	-	8	55

#### 4. 2017회계연도 주요 정책목표

##### <2017년도 업무계획>



현장 중심 실천과 점검

금융부문 방파제를 탄탄하게 쌓고,  
민생안정에 매진하겠습니다.

## 제2장. 세입세출(수입지출)결산 분석

### 1. 세입세출결산 분석

#### 1) 세입세출결산 총괄

☐ 총괄

(단위: 백만원, %)

구분		당 회계연도			전년도결산액	전년대비 증감을
		예산현액 (B)	결산액 (C)	집행율 (C/B)		
합 계	세입	77,829	100,843	129.6	209,459	-51.9
	세출	2,033,465	2,029,800	99.8	2,327,896	-12.8
일반회계	세입	77,829	100,843	129.6	209,459	-51.9
	세출	2,033,465	2,029,800	99.8	2,327,896	-12.8

○ 2017회계연도 금융위원회 소관 일반회계 세입예산현액은 778억 29백만원이며, 이 중 129.6%인 1,008억 43백만원을 수납하였음

- 전년대비 세입 결산액이 51.9% 감소한 이유는 주택금융신용보증기금의 일반회계전입금 예산이 감소하였기 때문임

○ 2017회계연도 금융위원회 소관 일반회계 세출예산현액은 2조 334억 65백만원으로 전년(2조 3,302억 93백만원) 대비 12.7% 감소하였으며, 이 중 99.8%인 2조 298억원을 지출하였음

- 전년대비 세출예산현액이 감소한 이유는 설비투자펀드 등 출자금 예산이 감소하였기 때문임

<참고> 최근 5개년간 세입세출결산 내역

□ 세입

(단위: 백만원)

구분		예산액	징수결정액	수납액	불납결손액	미수납액
2013	합 계	14,834	62,456	24,041	530	37,884
	일반회계	14,834	62,456	24,041	530	37,884
	특별회계	-	-	-	-	-
2014	합 계	16,614	62,621	26,357	1,089	35,175
	일반회계	16,614	62,621	26,357	1,089	35,175
	특별회계	-	-	-	-	-
2015	합 계	21,692	167,857	137,683	721	29,453
	일반회계	21,692	167,857	137,683	721	29,453
	특별회계	-	-	-	-	-
2016	합 계	225,530	241,414	209,459	9,328	22,626
	일반회계	225,530	241,414	209,459	9,328	22,626
	특별회계	-	-	-	-	-
2017	합 계	77,829	130,952	100,843	14,578	15,531
	일반회계	77,829	130,952	100,843	14,578	15,531
	특별회계	-	-	-	-	-

□ 세출

(단위: 백만원)

구분		예산액	예산현액	지출액	다음연도이월액	불용액
2013	합 계	420,432	420,457	415,169	19	5,270
	일반회계	420,432	420,457	415,169	19	5,270
	특별회계	-	-	-	-	-
2014	합 계	1,118,270	1,118,289	117,962	93	1,000,234
	일반회계	1,118,270	1,118,289	117,962	93	1,000,234
	특별회계	-	-	-	-	-
2015	합 계	1,270,317	1,270,410	1,250,083	137	20,190
	일반회계	1,270,317	1,270,410	1,250,083	137	20,190
	특별회계	-	-	-	-	-
2016	합 계	2,326,874	2,330,293	2,327,896	51	2,346
	일반회계	2,326,874	2,330,293	2,327,896	51	2,346
	특별회계	-	-	-	-	-
2017	합 계	2,033,414	2,033,465	2,029,800	51	3,614
	일반회계	2,033,414	2,033,465	2,029,800	51	3,614
	특별회계	-	-	-	-	-

## 2) 세입결산

### □ 회계별 세입결산

#### 〈일반회계〉

(단위: 백만원, %)

구 분	예산액(A)	정수결정액(B)	수납액(C)	C/A	C/B	불납결손액	미수납액
2017년도	77,829	130,952	100,843	129.6	77.0	14,578	15,531
2016년도	225,530	241,414	209,459	92.9	86.8	9,328	22,626
증감율	-65.5	-45.8	-51.9	-	-	56.3	-31.4

○ 2017회계연도 금융위원회 소관 일반회계 세입 예산액은 778억 29백만원이며, 정수결정액은 1,309억 52백만원으로, 이 중 77%인 1,008억 43백만원을 수납하였고, 145억 78백만원을 불납결손 처리하였으며, 155억 31백만원을 미수납하였음

- 불납결손액 145억 78백만원은 폐업·상장폐지 등 소멸된 법인에 부과된 과징금 등을 대상으로 현장방문 및 철저한 조사를 통해 소유재산 전무한 장기채납 건을 기준으로 실시하였음

- 미수납액 155억 31백만원은 납기미도래(81억 69백만원) 및 소송 등에 따른 정수유예(8억 3백만원), 폐업·파산·회생 등 납부능력 부족(65억 59백만원) 등에 따른 것임



### 3) 세출결산

#### □ 회계별 세출결산

##### 〈일반회계〉

(단위: 백만원, %)

구 분	예산액 (A)	예산현액 (B)	지출액 (C)	C/A	C/B	차년도 이월액	불용액
2017년도	2,033,414	2,033,465	2,029,800	99.8	99.8	51	3,614
2016년도	2,326,874	2,330,293	2,327,896	100.0	99.9	51	2,346
증감율	-12.6	-12.7	-12.8	-	-	0.9	54.1

○ 2017회계연도 금융위원회 소관 일반회계 세출예산현액은 2조 334억 65백만원으로, 이 중 99.8%인 2조 298억원을 집행하였고, 0.2%인 36억 14백만원은 불용, 0.003%인 51백만원은 이월 처리하였음

- 불용내역은 본부 및 소속기관(FIU) 인건비 집행잔액 14억 48백만원, 주요사업비 집행잔액 13억 79백만원, 기본경비 집행잔액 7억 87백만원임

· 주요사업비 불용내역은 국제중재수행 사업비 집행잔액 7억 33백만원, FIU전산망 구축운영 사업비 집행잔액 4억 4백만원, 금융관련 국제협력 및 금융중심지 추진 사업비 집행잔액 89백만원 등임

- 이월내역은 금융소비자보호 사업 연구용역 계약 종료일자 미도래로 인한 사고 이월액 40.5백만원, 소속기관 인건비 중 급여공제액 미집행액 10.6백만원 등 총 51백만원임

#### 4) 성질별 세출실적

##### □ 회계 · 성질별 세출실적

##### <일반회계>

(단위: 백만원, %)

구 분	계	인건비	물건비	이전지출	자산취득	상환지출	전출금등	예비비 및 기타
2017년도	2,029,800	23,291	14,979	45,896	145,633	-	1,800,000	-
2016년도	2,327,896	21,500	19,901	51,324	435,172	-	1,800,000	-
증감율	-12.8	8.3	-24.7	-10.6	-66.5	-	0.0	-

○ 2017회계연도 금융위원회 소관 일반회계 집행액은 2조 298억원으로 이를 성질별로 분류해 보면,

- 인건비 집행액은 전체 집행액의 1.1%인 232억 91백만원이고, 이는 전년대비 8.3% 증가한 수치임
- 물건비 집행액은 전체 집행액의 0.7%인 149억 79백만원이고, 이는 전년대비 24.7% 감소한 수치임
- 이전지출은 전체 집행액의 2.3%인 458억 96백만원이고, 이는 전년대비 10.6% 감소한 수치임
- 자산취득 및 운용액은 전체 집행액의 7.2%인 1,456억 33백만원이고, 이는 전년대비 66.5% 감소한 수치임
- 전출금은 전체 집행액의 88.7%인 1조 8천억원으로, 전년과 동일함

## 5) 이월 · 불용내역

### □ 회계별 이월 · 불용내역

#### <일반회계>

(단위: 백만원, %)

구 분	계	인건비	물건비	이전지출	자산취득	상환지출	전출금등	예비비 및 기타
예산현액	2,033,465 (100.0)	24,902 (1.2)	16,902 (0.8)	46,009 (2.3)	145,652 (7.2)	0 -	1,800,000 (88.5)	0 -
지출액	2,029,800 (100.0)	23,291 (1.1)	14,979 (0.7)	45,896 (2.3)	145,633 (7.2)	0 -	1,800,000 (88.7)	0 -
이월액	51 (100.0)	11 (20.8)	41 (79.2)	0 -	0 -	0 -	0 -	0 -
불용액	3,614 (100.0)	1,600 (44.3)	1,883 (52.1)	112 (3.1)	19 (0.5)	0 -	0 -	0 -

○ 2017회계연도 금융위원회 소관 일반회계 세출예산 이월액은 총 51백만원임

- 이월은 물건비 40.5백만원(79.2%), 인건비 10.6백만원(20.8%)에서 발생

- 이월내역은 금융소비자보호 사업 연구용역 계약 종료일자 미도래로 인한 사고 이월액 40.5백만원, 소속기관 인건비 중 급여공제액 미집행액 10.6백만원 등임

○ 2017회계연도 금융위원회 소관 일반회계 세출예산 불용액은 36억 14백만원임

- 불용은 물건비 18억 83백만원(52.1%), 인건비 16억(44.3%), 이전지출 1억 12백만원(3.1%), 자산취득 및 운용 19백만원(0.5%) 순으로 발생

- 불용내역은 본부 및 소속기관(FIU) 인건비 집행잔액 14억 48백만원, 국제중재 수행 사업 등 주요사업비 집행잔액 13억 79백만원, 기본경비 집행잔액 7억 87백만원 등임

## 6) 이체 · 이용 · 전용내역

□ 회계별 이체 · 이용 · 전용내역

(단위: 백만원, %)

구분		2017년	2016년	증감	증감율
전용	합 계	335	1,576	-1,242	-78.8
	일반회계	335	1,576	-1,242	-78.8

○ 2017회계연도 금융위원회 소관 일반회계 세출예산 전용액은 3억 35백만원으로 전년 전용액(15억 76백만원) 대비 78.8% 감소하였음

- 전용내역은 디지털포렌식 도입 및 불공정거래조사시스템 구축을 위한 자산 취득비 승인전용 2억 72백만원, 국제부담금 분담율 상승에 따른 국제부담금 승인전용 18백만원, 자금세탁방지 연차보고서 인쇄비 부족에 따른 자체전용 17백만원, 패소사건의 소송비용 지급을 위한 배상금 자체전용 16백만원, 공사비 부족에 따른 자체전용 11백만원 등임

## 2. 수입지출결산 분석

### 1) 수입지출결산 총괄

□ 총괄

(단위: 백만원, %)

구 분	당회계연도			전년도 결산액	전년대비 증감을
	수정계획액 (A)	결산액 (B)	(B/A)		
공적자금상환기금	16,123,501	15,894,376	98.6	11,579,653	37.3
농림수산업자신용보증기금	1,007,434	1,339,297	132.9	1,165,038	15.0
농어가목돈마련저축장려기금	86,563	83,099	96.0	100,644	-17.4
신용보증기금	5,488,847	8,312,761	151.4	6,397,818	29.9
예금보험기금채권상환기금	8,991,280	6,980,888	77.6	7,084,913	-1.5
주택금융신용보증기금	3,190,784	4,871,893	152.7	3,390,536	43.7

- 공적자금상환기금 2017회계연도 수입·지출실적은 계획 16조 1,235억원의 98.6% 수준인 15조 8,944억원으로, 전년대비 37.3% 증가하였음
- 농림수산업자신용보증기금 2017회계연도 수입·지출실적은 계획 1조 74억원의 132.9%인 1조 3,393억원으로, 전년대비 15% 증가하였음
- 농어가목돈마련저축장려기금 2017회계연도 수입·지출실적은 계획 866억원의 96%인 831억원으로, 전년대비 17.4% 감소하였음
- 신용보증기금 2017회계연도 수입·지출실적은 계획 5조 4,888억원의 151.4%인 8조 3,128억원으로, 전년대비 29.9% 증가하였음
- 예금보험기금채권상환기금 2017회계연도 수입·지출실적은 계획 8조 9,913억원의 77.6%인 6조 9,809억원으로, 전년대비 1.5% 감소하였음
- 주택금융신용보증기금 2017회계연도 수입·지출실적은 계획 3조 1,908억원의 152.7%인 4조 8,719억원으로, 전년대비 43.7% 증가하였음

□ 기금별 수입·지출결산 총괄

〈공적자금상환기금〉

(단위: 백만원, %)

구 분		수정계획액 (A)	결산액 (B)	증감	
				(B-A)	%
수입 (자금조달)	자체 수입	82,215	4,614	-77,601	-94.4
	정부내부수입	16,041,286	15,889,696	-151,590	-0.9
	차입금	-	-	-	-
	여유자금회수	-	67	67	-
합계		16,123,501	15,894,376	-229,125	-1.4
지출 (자금운용)	사업비	94,523	355	-94,168	-99.6
	기금운영비	239	2	-237	-99.2
	정부내부지출	15,946,891	15,893,941	-52,950	-0.3
	차입금원금상환	-	-	-	-
	차입금이자상환	-	-	-	-
	여유자금운용	81,848	78	-81,770	-99.9

○ 2017회계연도 수입(자금조달)은 계획대비 1.4% 감소

- 자체수입은 부실채권정리기금('13.2.22.청산) 사후정산으로 43억원이 전입되었고, 현물자산(유가증권) 매각으로 818억원 수입예정이었으나 해당 유가증권이 미매각됨에 따라 동 금액만큼 수입규모가 감소

○ 2017회계연도 지출(자금운용)은 계획대비 1.4% 감소

- 사업비는 부실채권정리기금 사후관리 비용 등에 3억원 지출되었으나 소송 패소금 집행이 없어 계획대비 99.6% 감소
- 기금운영비는 현물자산 매각비용이 발생하지 않아 2백만원만 집행
- 정부내부지출은 공공자금관리기금 예수금 중 조기상환분에 대한 이자금액이 예상보다 적게 발생하여 계획대비 0.3% 감소
- 여유자금운용은 기말 한은예치금으로 78백만원 보유

<농림수산업자신용보증기금>

(단위: 백만원, %)

구 분		수정계획액 (A)	결산액 (B)	증감	
				(B-A)	%
수입 (자금조달)	자체 수입	320,989	321,582	593	0.2
	정부내부수입	27,997	27,997	0	0.0
	차입금	-	-	-	-
	여유자금회수	658,448	989,717	331,269	50.3
합계		1,007,434	1,339,297	331,863	32.9
지출 (자금운용)	사업비	242,208	234,464	-7,744	-3.2
	기금운영비	54,822	53,780	-1,042	-1.9
	정부내부지출	300,000	300,000	-	-
	차입금원금상환	-	-	-	-
	차입금이자상환	-	-	-	-
	여유자금운용	410,404	751,052	340,648	83.0

- 2017년도 수입실적은 1조 3,393억원으로 계획(1조 74억원) 대비 32.9% 증가
  - 자체수입으로 이자수입 232억원, 기타경상이전수입 2,376억원, 면허료 및 수수료 606억원, 잡수입 2억원을 조달
  - 정부내부수입은 공자기금예탁이자임
  - 여유자금회수로 유가증권매각대 4,716억원, 정부예금회수로 4,676억원, 국채 매각대금 505억원 조달

- 2017년도 지출실적은 1조 3,393억원으로 계획(1조 74억원) 대비 32.9% 증가
  - 사업비 2,345억원, 기금운영비 538억원, 정부내부지출 3,000억원, 여유자금운용 7,510억원을 운용

<농어가목돈마련저축장려기금>

(단위: 백만원, %)

구 분		수정계획액 (A)	결산액 (B)	증감	
				(B-A)	%
수입 (자금조달)	자체 수입	41,595	41,555	-40	-0.1
	정부내부수입	41,542	41,542	-	-
	차입금	-	-	-	-
	여유자금회수	3,426	2	-3,424	-99.9
합계		86,563	83,099	-3,464	-4.0
지출 (자금운용)	사업비	84,858	83,097	-1,761	-2.1
	기금운영비	1	-	-1	-
	정부내부지출	-	-	-	-
	차입금원금상환	-	-	-	-
	차입금이자상환	-	-	-	-
	여유자금운용	1,704	2	-1,702	-99.9

○ 2017회계연도 수입(자금조달)

- 자체수입은 41,555백만원으로 계획(41,595백만원) 대비 집행실적은 99.9% 임
- 정부내부수입(정부출연금)은 41,542백만원으로 계획(41,542백만원) 대비 집행 실적이 100.0%임
- 여유자금회수는 2백만원으로 계획(3,426백만원) 대비 집행실적이 0.1%임

○ 2017회계연도 지출(자금운용)

- 사업비(저축장려금)는 83,097백만원으로 계획(84,858백만원) 대비 집행실적이 97.9%임
- 여유자금운용은 2백만원으로 계획(1,704백만원) 대비 집행실적이 0.1%임



<신용보증기금>

(단위: 백만원, %)

구 분		수정계획액 (A)	결산액 (B)	증감	
				(B-A)	%
수입 (자금조달)	자체 수입	2,275,775	2,317,055	41,280	1.8
	정부내부수입	195,701	195,701	0	0.0
	차입금	-	-	-	-
	여유자금회수	3,017,371	5,800,005	2,782,634	92.2
합계		5,488,847	8,312,761	2,823,914	51.4
지출 (자금운용)	사업비	2,836,518	2,251,965	-584,553	-20.6
	기금운영비	325,313	308,386	-16,927	-5.2
	정부내부지출	-	-	-	-
	차입금원금상환	-	-	-	-
	차입금이자상환	-	-	-	-
	여유자금운용	2,327,016	5,752,410	3,425,394	147.2

○ 2017년도 수입 및 지출 실적은 8조 3,128억원으로 계획 (5조 4,888억원) 대비 151.4% 수준

- (수입) 자체수입 2조 3,171억원, 정부내부수입 1,957억원, 여유자금회수 5조 8,000억원을 수입

- (지출) 사업비 2조 2,252억원, 기금운영비 3,084억원, 여유자금운용 5조 7,524억원을 지출

〈예금보험기금채권상환기금〉

(단위: 백만원, %)

구 분		수정계획액 (A)	결산액 (B)	증감	
				(B-A)	%
수입 (자금조달)	자체 수입	2,644,708	2,936,967	292,259	11.1
	정부내부수입	-	-	-	-
	차입금	3,900,000	1,520,000	-2,380,000	-61.0
	여유자금회수	2,446,572	2,523,921	77,349	3.2
합계		8,991,280	6,980,888	-2,010,392	-22.4
지출 (자금운용)	사업비	69,852	64,856	-4,996	-7.2
	기금운영비	4,207	3,647	-560	-13.3
	정부내부지출	-	-	-	-
	차입금원금상환	4,390,000	4,390,000	-	-
	차입금이자상환	380,855	351,947	-28,908	-7.6
	여유자금운용	4,146,366	2,170,438	-1,975,928	-47.7

- (수입) 자체수입 2조 9,370억원, 예보채상환기금채권 발행자금 15,200억원, 여유자금 회수2조 5,239억원으로 계획(8조 9,913억원) 대비 2조 104억원 감소
- (지출) 예보채상환기금채권 원리금 상환 4조 7,419억원, 사업비 649억원, 기금운영비 36억원을 지출하고 여유자금으로 2조 1,704억원을 보유하여 계획(8조 9,913억원) 대비 2조 104억원 감소

<주택금융신용보증기금>

(단위: 백만원, %)

구 분		수정계획액 (A)	결산액 (B)	증감	
				(B-A)	%
수입 (자금조달)	자체 수입	1,113,697	1,018,814	-94,883	-8.5
	정부내부수입	8,020	8,020	0	0.0
	차입금	-	-	-	-
	여유자금회수	2,069,067	3,845,059	1,775,992	85.8
합계		3,190,784	4,871,893	1,681,109	52.7
지출 (자금운용)	사업비	450,999	255,777	-195,222	-43.3
	기금운영비	69,326	62,942	-6,384	-9.2
	정부내부지출	50,000	50,000	-	-
	차입금원금상환	-	-	-	-
	차입금이자상환	-	-	-	-
	여유자금운용	2,620,459	4,503,174	1,882,715	71.8

○ 수입

- 자체수입은 주신보계정 보증료율 인하에 따른 보증료수입 감소, 주신보계정의 금융기관출연료율 감소 및 주연보계정 보증공급의 계획대비 실적 부진에 따라 금융기관출연금의 감소, 대위변제규모 축소에 따른 구상권 회수 실적 감소 등으로 계획 대비 91.5% 수납
- 여유자금회수는 향후 금리상승을 감안하여 예치금 운용비중을 확대하는 등의 효율적 자금운용으로 계획대비 185.8% 수납

○ 지출

- 주신보기금의 보증사고 및 대위변제 규모가 감소함에 따라 구상권관리비 및 대위변제 실적이 감소함에 따라 56.7% 집행
- 기금운영비는 불요불급한 예산집행 억제를 통한 경비절감으로 계획 대비 90.8% 집행
- 여유자금운용은 이자율변동 및 자금시장 상황 등을 감안하여 예치금과 유가증권 등에 효율적 자금운용으로 계획대비 171.8% 집행

<참고> 최근 5개년간 수입지출결산 내역

□ 수입

(단위: 백만원)

구 분		수정수입계획액	징수결정액	수납액	불납결손액	미수납액
공적자금상환기금	2013	16,904,148	16,748,288	(16,748,288) 16,748,288	0	0
	2014	8,972,929	8,899,524	(8,725,224) 8,899,524	0	0
	2015	3,260,040	3,055,726	(2,859,726) 3,055,726	0	0
	2016	11,921,773	11,667,753	(11,579,653) 11,667,753	0	0
	2017	16,123,501	15,984,076	(15,894,376) 15,984,076	0	0
농림수산업자신용보증기금	2013	1,974,384	2,150,167	(2,107,167) 2,150,167	0	0
	2014	1,686,035	2,434,090	(2,431,090) 2,434,090	0	0
	2015	1,513,370	1,484,034	(1,480,334) 1,484,034	0	0
	2016	1,015,978	1,169,138	(1,165,038) 1,169,138	0	0
	2017	1,007,434	4,182,937	(1,339,297) 1,339,297	57,446	2,786,195
농어가목돈마련저축장려기금	2013	101,173	150,573	(101,173) 150,573	0	0
	2014	99,685	181,447	(99,687) 181,447	0	0
	2015	101,443	191,968	(100,338) 191,968	0	0
	2016	100,644	130,894	(100,644) 130,894	0	0
	2017	86,563	95,169	(83,099) 95,169	0	0

구 분		수정수입계획액	징수결정액	수납액	불납결손액	미수납액
신용보증기금	2013	6,051,150	6,705,547	(6,705,547) 6,705,547	0	0
	2014	6,226,934	6,899,237	(6,899,237) 6,899,237	0	0
	2015	5,654,188	6,286,783	(6,286,783) 6,286,783	0	0
	2016	5,082,189	6,397,818	(6,397,818) 6,397,818	0	0
	2017	5,488,847	24,876,651	(8,312,761) 8,312,761	2,270,712	14,293,178
예금보험기금채권상환기금	2013	12,953,824	11,699,921	(11,699,921) 11,699,921	0	0
	2014	7,165,365	7,976,052	(7,976,052) 7,976,052	0	0
	2015	6,835,427	6,171,344	(6,171,344) 6,171,344	0	0
	2016	6,481,124	7,084,913	(7,084,913) 7,084,913	0	0
	2017	8,991,280	6,982,237	(6,980,888) 6,980,888	73	1,277
주택금융진흥원보증기금	2013	2,728,252	2,696,563	(2,696,563) 2,696,563	0	0
	2014	3,397,804	3,457,280	(3,457,280) 3,457,280	0	0
	2015	4,033,870	2,780,634	(2,780,634) 2,780,634	0	0
	2016	3,883,456	3,390,536	(3,390,536) 3,390,536	0	0
	2017	3,190,784	8,157,569	(4,871,893) 4,871,893	193,271	3,092,405

□ 지출

(단위: 백만원)

구 분		수정지출계획액	지출계획현액	지출액	다음연도 이월액	불용액
공적자금상환기금	2013	16,904,148	16,904,148	( 16,748,288 ) 16,748,288	0	93,046
	2014	8,972,929	8,972,929	( 8,725,224 ) 8,899,524	0	118,310
	2015	3,260,040	3,260,040	( 2,859,726 ) 3,055,726	0	145,861
	2016	11,921,773	11,921,773	( 11,579,653 ) 11,667,753	0	119,181
	2017	16,123,501	16,123,501	( 15,894,376 ) 15,984,076	0	147,355
농림수산업자신용보 증기금	2013	1,974,384	1,974,384	( 2,107,167 ) 2,150,167	0	22,587
	2014	1,686,035	1,686,035	( 2,431,090 ) 2,434,090	0	26,585
	2015	1,513,370	1,513,370	( 1,480,334 ) 1,484,034	0	8,012
	2016	1,015,978	1,015,978	( 1,165,038 ) 1,169,138	0	5,755
	2017	1,007,434	1,007,434	( 1,339,297 ) 1,339,297	0	8,785
농어가목돈마련저축 장려기금	2013	101,173	101,173	( 101,173 ) 150,573	0	1
	2014	99,685	99,685	( 99,687 ) 181,447	0	1
	2015	101,443	101,443	( 100,338 ) 191,968	0	9
	2016	100,644	100,644	( 100,644 ) 130,894	0	1
	2017	86,563	86,563	( 83,099 ) 95,169	0	1,762
신용보증기금	2013	6,051,150	6,054,735	( 6,705,547 ) 6,705,547	25,633	449,719
	2014	6,226,934	6,252,567	( 6,899,237 ) 6,899,237	2,429	327,776

구 분		수정지출계획액	지출계획현액	지출액	다음연도 이월액	불용액
신용보증기금	2015	5,654,188	5,656,617	( 6,286,783 ) 6,286,783	0	423,165
	2016	5,082,189	5,082,189	( 6,397,818 ) 6,397,818	0	315,639
	2017	5,488,847	5,488,847	( 8,312,761 ) 8,312,761	0	601,479
예금보험기금채권상 환기금	2013	12,953,824	12,953,824	( 11,699,921 ) 11,699,921	0	214,995
	2014	7,165,365	7,165,365	( 7,976,052 ) 7,976,052	0	54,880
	2015	6,835,427	6,835,427	( 6,171,344 ) 6,171,344	0	105,844
	2016	6,481,124	6,481,124	( 7,084,913 ) 7,084,913	0	113,005
	2017	8,991,280	8,991,280	( 6,980,888 ) 6,980,888	0	34,464
주택금융신용보증기 금	2013	2,728,252	2,728,265	( 2,696,563 ) 2,696,563	17	63,976
	2014	3,397,804	3,397,821	( 3,457,280 ) 3,457,280	945	10,473
	2015	4,033,870	4,034,815	( 2,780,634 ) 2,780,634	12	15,076
	2016	3,883,456	3,883,468	( 3,390,536 ) 3,390,536	103	108,081
	2017	3,190,784	3,190,887	( 4,871,893 ) 4,871,893	96	201,613

## 2) 수입결산

〈공적자금상환기금〉

(단위: 백만원, %)

구 분	수정 수입계획액 (A)	징수결정액	수납액		B/A	B/C	불납 결손액	미수납액
			17년(B)	16년(C)				
합계	16,123,501	15,984,076	15,894,376	11,579,653	98.6	137.3	-	-
자체수입	82,215	4,614	4,614	4,013	5.6	115.0	-	-
정부내부수입	16,041,286	15,889,696	15,889,696	11,575,452	99.1	137.3	-	-
차입금	-	-	-	-	-	-	-	-
여유자금회수	-	89,767	67	188	-	35.3	-	-

○ 수입(자금조달)은 계획대비 98.6% 수준이며, 전년대비 137.3% 수준

- 자체수입은 부실채권정리기금 사후정산금이 전년대비 6억원 증가함에 따라 소폭 증가

- 정부내부수입의 증가는 만기도래 예수원리금 규모가 전년대비 크게 증가\*함에 따라 이를 상환하기 위한 공공자금관리기금 예수금 증가 등에 기인

\* 2016년 만기도래 원리금 : 90,070억원

\* 2017년 만기도래 원리금 : 136,419억원



<농림수산업자신용보증기금>

(단위: 백만원, %)

구 분	수정 수입계획액 (A)	징수결정액	수납액		B/A	B/C	불납 결손액	미수납액
			17년(B)	16년(C)				
합계	1,007,434	4,182,937	1,339,297	1,165,038	132.9	115.0	57,446	2,786,195
자체수입	320,989	3,165,223	321,582	302,976	100.2	106.1	57,446	2,786,195
정부내부수입	27,997	27,997	27,997	27,586	100.0	101.5	-	-
차입금	-	-	-	-	-	-	-	-
여유자금회수	658,448	989,717	989,717	834,476	150.3	118.6	-	-

- 자체수입은 재산수입, 경상이전수입, 재화및용역판매수입으로 전년대비 18,606백만원 증가한 321,582백만원임
- 재산수입은 여유자금운용에 따른 이자 수입으로 여유자금증가 및 시중금리 상승에 따라 전년대비 4,832백만원 증가한 23,220백만원 수입
- 경상이전수입은 소송및법적절차비용회수 등이 재화및용역판매수입에서 이전되어 계상됨에 따라 전년대비 8,475백만원 증가한 237,451백만원 수입
- 재화및용역판매수입은 보증잔액증가에 따라 보증료수입이 증가하였으며 특수채권회수가 작년대비 93억원 큰폭으로 증가하여 전체적으로 전년대비 5,299백만원 증가한 60,911백만원 수입
- 정부내부수입은 공공자금관리기금 예탁금이자로 27,997백만원 수입
- 여유자금회수는 여유자금운용규모 증가에 따라 전년대비 155,241백만원 증가한 989,717백만원 회수

<농어가목돈마련저축장려기금>

(단위: 백만원, %)

구 분	수정 수입계획액 (A)	징수결정액	수납액		B/A	B/C	불납 결손액	미수납액
			17년(B)	16년(C)				
합계	86,563	95,169	83,099	100,644	96.0	82.6	-	-
자체수입	41,595	41,555	41,555	49,556	99.9	83.9	-	-
정부내부수입	41,542	41,542	41,542	49,521	100.0	83.9	-	-
차입금	-	-	-	-	-	-	-	-
여유자금회수	3,426	12,072	2	1,567	0.1	0.2	-	-

○ 자체수입은 41,555백만원으로 전년(49,556백만원) 대비 8,001백만원(16.1%)

감소

- 한국은행출연금인 41,542백만원으로 전년(49,521백만원) 대비 7,979백만원 감소  
(16.1%)

- 여유자금운용 이자수입은 13백만원으로 전년(35백만원)도에 비하여 22백만원  
(62.9%) 감소

○ 정부내부수입(정부출연금)은 41,542백만원으로 전년(49,521백만원) 대비  
7,979백만원(16.1%) 감소

○ 여유자금회수는 2백만원으로 전년(1,567백만원) 대비 1,565백만원(99.9%) 감소

<신용보증기금>

(단위: 백만원, %)

구 분	수정 수입계획액 (A)	징수결정액	수납액		B/A	B/C	불납 결손액	미수납액
			17년 (B)	16년 (C)				
합계	5,488,847	24,876,651	8,312,761	6,397,818	151.4	129.9	2,270,712	14,293,178
자체수입	2,275,775	18,880,945	2,317,055	2,311,601	101.8	100.2	2,270,712	14,293,178
정부내부수입	195,701	195,701	195,701	221,569	100.0	88.3	—	—
차입금	—	—	—	—	—	—	—	—
여유자금회수	3,017,371	5,800,005	5,800,005	3,864,647	192.2	150.1	—	—

○ 2017년도 수입실적은 8조 3,128억원으로 계획 (5조 4,888억원) 대비 151.4% 수입

- 금융기관 출연금 8,158억원, 보증료수입 6,518억원, 구상권회수 4,759억원, 이자수입 1,321억원 등

〈예금보험기금채권상환기금〉

(단위: 백만원, %)

구 분	수정 수입계획액 (A)	징수결정액	수납액		B/A	B/C	불납 결손액	미수납액
			17년(B)	16년(C)				
합계	8,991,280	6,982,237	6,980,888	7,084,913	77.6	98.5	73	1,277
자체수입	2,644,708	2,938,316	2,936,967	4,218,983	111.1	69.6	73	1,277
정부내부수입	-	-	-	-	-	-	-	-
차입금	3,900,000	1,520,000	1,520,000	1,970,000	39.0	77.2	-	-
여유자금회수	2,446,572	2,523,921	2,523,921	895,930	103.2	281.7	-	-

- 총수입은 6조 9,809억원으로 자체수입 2조 9,370억원, 예보채상환기금채권 발행 자금 15,200억원, 여유자금 회수 2조 5,239억원으로 계획(8조 9,913억원) 대비 2조 104억원 감소
- 자체수입 2조 9,370억원은 보유주식 매각에 따른 재고자산매각대 7,548억원(계획 대비 820억원 감소), 대출금 회수 및 배당금 수입 등 5,291억원(계획 대비 2,049억원 증가), 특별기여금 1조 6,531억원(계획 대비 1,693억원 증가) 등으로 계획(2조 6,447억원) 대비 2,923억원 증가
- 예보채상환기금채권 발행규모는 자체수입 증가 등으로 인하여 계획(3조 9,000억원) 대비 2조 3,800억원 감소한 1조 5,200억원
- 여유자금회수는 '16년도 기금운용 결과에 따른 기초보유자금으로 계획(2조 4,466억원) 대비 773억원 증가한 2조 5,239억원

〈주택금융신용보증기금〉

(단위: 백만원, %)

구 분	수정 수입계획액 (A)	징수결정액	수납액		B/A	B/C	불납 결손액	미수납액
			17년(B)	16년(C)				
합계	3,190,784	8,157,569	4,871,893	3,390,536	152.7	143.7	193,271	3,092,405
자체수입	1,113,697	4,304,489	1,018,814	1,100,087	91.5	92.6	193,271	3,092,405
정부내부수입	8,020	8,020	8,020	4,261	100.0	188.2	-	-
차입금	-	-	-	-	-	-	-	-
여유자금회수	2,069,067	3,845,059	3,845,059	2,286,188	185.8	168.2	-	-

○ 자체수입

- 이자수입은 예치금 평균잔액 증가 및 효율적 자금운용에 따른 운용 수익률 증가로 전년(741억원) 대비 235억원 증가한 976억원 수입
- 보증료수입
  - (주택신용보증계정) 보증잔액은 증가하였으나, 보증료율 인하에 따른 실현 보증료율 하락에 따라 전년(1,338억원) 대비 189억원 증가한 1,149억원
    - \* 보증잔액 : ('16)67.0조원 → ('17)71.6조원 , 실현보증료율 : ('16)0.221% → ('17)0.166%
  - (주택담보노후연금보증계정) 주택연금 가입자 증가에 따라 전년(536억원) 대비 55억원 증가한 591억원 \* 공급건수 : ('16) 10,309건 → ('17) 10,386건
- 법정부담금(금융기관출연금)
  - (주택신용보증계정) 주택담보대출 평잔 증가에도 불구하고 평균출연료율 하락에 따라 전년(6,150억원) 대비 424억원 감소한 5,726억원
    - \* 주택자금대출평잔 : ('16)326조원 → ('17)365조원 , 평균출연료율 : ('16)0.189% → ('17)0.157%
  - (주택담보노후연금보증계정) 주택연금지급 평잔 증가에 따라 전년(34억원) 대비 12억원 증가한 46억원 \* 주택연금지급평잔 : ('16) 1.8조원 → ('17) 2.4조원
- 기타경상이전수입은 보증사고 잔액 감소 등에 따른 회수 자원 감소 등으로 전년 (2,202억원) 대비 503억원 감소한 1,699억원

○ 정부내부수입 : 공공자금관리기금예탁에 따른 이자 80억원 수입

○ 여유자금회수 : 향후 금리상승을 감안하여 예치금 운용비중을 확대하는 등의 효율적 자금운용으로 전년(2조 2,862억원) 대비 1조 5,589억원 증가한 3조 8,451억원 수입

### 3) 지출결산

〈공적자금상환기금〉

(단위: 백만원, %)

구 분	수정지출 계획액 (A)	지출계획 현액	지출액		B/A	B/C	다음연도 이월액	불용액
			17년(B)	16년(C)				
합계	16,123,501	16,123,501	15,894,376	11,579,653	98.6	137.3	—	147,355
사업비	94,523	94,523	355	189	0.4	187.3	—	94,168
기금운영비	239	239	2	1	0.8	150.4	—	237
정부내부지출	15,946,891	15,946,891	15,893,941	11,579,396	99.7	137.3	—	52,950
차입금원금상환	—	—	—	—	—	—	—	—
차입금이자상환	—	—	—	—	—	—	—	—
여유자금운용	81,848	81,848	78	67	0.1	117.9	—	—

○ 지출(자금운용)은 계획대비 98.6% 수준이며, 전년대비 137.3% 수준

- 사업비는 부실채권정리기금 사후운영경비(인건비 및 소송착수금 등) 지급으로 전년대비 증가
- 기금운영비는 전년대비 안전검토수당 등이 증가
- 정부내부지출 증가는 전년대비 만기도래 예수원리금 규모 증가에 기인
- 여유자금운용은 기말 한은예치금으로 전년과 비슷한 수준

<농림수산업자신용보증기금>

(단위: 백만원, %)

구 분	수정지출 계획액 (A)	지출계획 현액	지출액		B/A	B/C	다음연도 이월액	불용액
			17년(B)	16년(C)				
합계	1,007,434	1,007,434	1,339,297	1,165,038	132.9	115.0	-	8,785
사업비	242,208	242,208	234,464	171,205	96.8	136.9	-	7,744
기금운영비	54,822	54,822	53,780	55,580	98.1	96.8	-	1,042
정부내부지출	300,000	300,000	300,000	300,000	100.0	100.0	-	-
차입금원금상환	-	-	-	-	-	-	-	-
차입금이자상환	-	-	-	-	-	-	-	-
여유자금운용	410,404	410,404	751,052	638,254	183.0	117.7	-	-

- 사업비는 농신보IT유지비, 구상권관리비, 대위변제금 상승 등에 따라 전년대비 63,259백만원 증가한 234,464백만원 집행
- 기금운영비는 일부 인건비의 증가는 있었으나 각종 임차료의 감소로 인해 전년보다 1,800백만원 감소한 53,780백만원 집행
- 정부내부지출은 농특회계반환자금으로 300,000백만원 집행
- 여유자금운용은 전년 대비 112,798백만원 증가한 751,052백만원 집행

<농어가목돈마련저축장려기금>

(단위: 백만원, %)

구 분	수정지출 계획액 (A)	지출계획 현액	지출액		B/A	B/C	다음연도 이월액	불용액
			17년(B)	16년(C)				
합계	86,563	86,563	83,099	100,644	96.0	82.6	-	1,762
사업비	84,858	84,858	83,097	100,641	97.9	82.6	-	1,761
기금운영비	1	1	-	-	-	-	-	1
정부내부지출	-	-	-	-	-	-	-	-
차입금원금상환	-	-	-	-	-	-	-	-
차입금이자상환	-	-	-	-	-	-	-	-
여유자금운용	1,704	1,704	2	2	0.1	88.4	-	-

○ 사업비(저축장려금)는 83,097백만원으로 전년(100,641백만원) 대비 17,544백만원 (17.4%) 감소

- 농어가목돈마련저축 만기 원리금 수령인이 줄어들에 따라 저축장려금 지급액이 감소한 데 기인

○ 여유자금운용은 2.2백만원으로 전년(2.5백만원) 대비 0.3백만원(11.6%) 감소



〈신용보증기금〉

(단위: 백만원, %)

구 분	수정지출 계획액 (A)	지출계획 현액	지출액		B/A	B/C	다음연도 이월액	불용액
			17년(B)	16년(C)				
합계	5,488,847	5,488,847	8,312,761	6,397,818	151.4	129.9	-	601,480
사업비	2,836,518	2,836,518	2,251,965	2,222,358	79.4	101.3	-	584,553
기금운영비	325,313	325,313	308,386	308,208	94.8	100.1	-	16,927
정부내부지출	-	-	-	-	-	-	-	-
차입금원금상환	-	-	-	-	-	-	-	-
차입금이자상환	-	-	-	-	-	-	-	-
여유자금운용	2,327,016	2,327,016	5,752,410	3,867,251	247.2	148.7	-	-

○ 2017년도 지출실적은 8조 3,128억원으로 계획 (5조 4,888억원) 대비 151.4% 지출  
- 대위변제 2조 200억원, 보증료환급 775억원, 구상권관리비 758억원, 보증연계  
투자 401억원 등

<예금보험기금채권상환기금>

(단위: 백만원, %)

구 분	수정지출 계획액 (A)	지출계획 현액	지출액		B/A	B/C	다음연도 이월액	불용액
			17년(B)	16년(C)				
합계	8,991,280	8,991,280	6,980,888	7,084,913	77.6	98.5	-	34,464
사업비	69,852	69,852	64,856	4,839	92.8	1,340.4	-	4,996
기금운영비	4,207	4,207	3,647	3,440	86.7	106.0	-	560
정부내부지출	-	-	-	-	-	-	-	-
차입금원금상환	4,390,000	4,390,000	4,390,000	4,130,000	100.0	106.3	-	-
차입금이자상환	380,855	380,855	351,947	422,714	92.4	83.3	-	28,908
여유자금운용	4,146,366	4,146,366	2,170,438	2,523,921	52.3	86.0	-	-

- 총지출은 6조 9,809억원으로 예보채상환기금채권 원금상환 4조 3,900억원, 이자상환 3,519억원, 사업비 649억원, 기금운영비 36억원, 여유자금운용 2조 1,704억원으로 계획(8조 9,913억원) 대비 2조104억원 감소
- 예보채상환기금 채권 만기도래 원리금은 차질없이 상환하였고, 이자 상환액의 경우 채권 발행물량 감소 및 발행금리 하락으로 계획(3,809억원) 대비 289억원 감소
- 사업비는 전입금환급 623억원, 정리자문경비등 25억원, 법적절차비 0.02억원으로 전입금환급 발생 및 정리자문경비 계획 대비 집행 감소로 계획(699억원) 대비 50억원 감소
- 기금운영비는 인건비 30억원, 기금관리비 6억원으로 관련 인력·업무량 감소 및 예산절감 노력에 따라 계획(42억원) 대비 6억원 감소
- 여유자금운용은 '17년도 기금운용 결과에 따른 기말보유자금으로 재고자산 매각대 계획 대비 감소(△820억원), 채권발행액 감소(△2조3,800억원), 기타 자체수입 증가(3,742억원), 기초보유자금 증가(773억원) 이자상환액 감소(289억원), 사업비 및 기금운영비 절감(56억원)으로 인해 당초 계획(4조1,464억원) 대비 1조 9,759억원 감소

<주택금융신용보증기금>

(단위: 백만원, %)

구 분	수정지출 계획액 (A)	지출계획 현액	지출액		B/A	B/C	다음연도 이월액	불용액
			17년(B)	16년(C)				
합계	3,190,784	3,190,887	4,871,893	3,390,536	152.7	143.7	96	201,613
사업비	450,999	450,999	255,777	344,146	56.7	74.3	-	195,222
기금운영비	69,326	69,429	62,942	66,376	90.8	94.8	96	6,391
정부내부지출	50,000	50,000	50,000	726,100	100.0	6.9	-	-
차입금원금상환	-	-	-	-	-	-	-	-
차입금이자상환	-	-	-	-	-	-	-	-
여유자금운용	2,620,459	2,620,459	4,503,174	2,253,914	171.8	199.8	-	-

○ 사업비

- 대위변제 : 주택경기 호조 및 저금리 기조 유지 등에 따른 보증사고 감소로 전년(3,034억원) 대비 852억원 감소한 2,182억원
- 보증료환급 : 보증사고 정상화 증가에 따라 전년(233억원) 대비 2억원 증가한 235억원 집행
- 구상권관리비 : 주택금융신용보증기금의 보증사고 및 대위변제 규모가 감소 함에 따라 전년(138억원) 대비 35억원 감소한 103억원 집행
  - \* 사고발생 추이(억원) : ('12)6,348→('13)7,453→('14)4,376→('15)3,783→('16)3,636→('17)2,902
  - \* 대위변제 추이(억원) : ('12)2,598→('13)4,327→('14)4,056→('15)3,241→('16)2,989→('17)2,150
- 판매장려수당 : 전년(2억원) 대비 1억원 증가한 3억원
- 정보화사업비 : 전년(36억원) 대비 2억원 감소한 34억원

○ 기금운영비

- 인건비 및 기금관리비는 전년(463억원) 대비 18억원 증가한 481억원 집행
- 위탁수수료는 전년(82억원) 대비 1억원 감소한 81억원 집행
- 선급법인세는 전년(118억원) 대비 51억원 감소한 67억원 집행

○ 정부내부지출 : 일반회계 전출 500억원 지출

- 여유자금운용 : 총수입에서 사업비와 기금운영비에 충당하고 남은 자금으로 수익률 및 리스크관리 제고를 위한 예치금 등의 운용으로 전년(2조 2,539억원) 대비 2조 2,493억원 증가한 4조 5,032억원

#### 4) 성질별 지출실적

〈공적자금상환기금〉

(단위: 백만원, %)

구 분	계	인건비	물건비	이전지출	자산취득	상환지출	전출금등	예비비 및 기타	여유자금 운용
2017	15,894,376	-	2	-	-	15,893,941	-	355	78
2016	11,579,653	-	1	-	-	11,579,396	-	189	67
증감율	37.3	-	50.4	-	-	37.3	-	87.3	17.9

○ 성질별 지출실적은 전년대비 37.3% 증가

- 물건비는 부실채권정리기금('13.2.22.청산)으로부터 인수한 현물자산(유가증권) 매매각으로 2백만원만 집행
- 상환지출은 만기도래 예수원리금 상환규모 증가로 전년대비 37.3% 증가
- 예비비 및 기타지출은 부실채권정리기금의 사후운영경비(인건비 및 소송 착수금 등)임
- 여유자금운용은 기말 한은예치금 잔액으로 전년과 비슷한 수준

<농림수산업자신용보증기금>

(단위: 백만원, %)

구 분	계	인건비	물건비	이전지출	자산취득	상환지출	전출금등	예비비 및 기타	여유자금 운용
2017	1,339,297	46,207	26,137	-	1,952	-	300,000	213,949	751,052
2016	1,165,038	42,453	29,939	-	2,084	-	300,000	152,307	638,254
증감율	15.0	8.8	-12.7	-	-6.4	-	0.0	40.5	17.7

- 인건비는 정규직 직원 호봉증가에 따른 인건비 상승등으로 인하여 전년대비 8.8% 증가한 46,207백만원 집행
- 물건비는 운용비·여비·업무추진비·연구개발비 6,967백만원, 구상권 관리비 14,140백만원, 위탁사업비 3,408백만원, 선급법인세 1,622백만원이며, 전년대비 12.7% 감소한 26,137백만원 집행
- 자산취득은 유형자산취득분 964백만원, 임차보증금 988백만원으로 전년대비 6.4% 감소한 1,952백만원 집행
- 전출금은 농특회계반환에 따라 300,000백만원 집행
- 예비비 및 기타는 대위변제금 증가 등으로 인하여 전년대비 40.5% 증가한 213,949백만원 집행
- 여유자금운용은 예치금 및 유가증권매입과 관련된 지출로 총수입 1조 3,393억원에서 사업비, 기금운용비, 농특회계반환금으로 운용한 5,883억원을 제외하고 7,510억원을 여유자금으로 운용

<농어가목돈마련저축장려기금>

(단위: 백만원, %)

구 분	계	인건비	물건비	이전지출	자산취득	상환지출	전출금등	예비비 및 기타	여유자금 운용
2017	83,099	-	-	83,097	-	-	-	-	2
2016	100,644	-	-	100,641	-	-	-	-	2
증감율	-17.4	-	-	-17.4	-	-	-	-	-11.6

○ 이전지출은 83,097백만원으로 전년(100,641백만원) 대비 17,544백만원(17.4%) 감소

- 농어가목돈마련저축 만기 원리금 수령인이 줄어들에 따라 저축장려금 지급액이 감소한 데 기인

○ 여유자금운용은 2.2백만원으로 전년(2.5백만원) 대비 0.3백만원(11.6%) 감소

〈신용보증기금〉

(단위: 백만원, %)

구 분	계	인건비	물건비	이전지출	자산취득	상환지출	전출금등	예비비 및 기타	여유자금 운용
2017	8,312,761	217,329	181,766	1,485	62,113	-	-	2,097,658	5,752,410
2016	6,397,818	212,969	182,799	-	52,023	-	-	2,082,776	3,867,251
증감율	29.9	2.0	-0.6	-	19.4	-	-	0.7	48.7

○ 인건비 2,173억원, 물건비 1,818억원, 이전지출(고용부담금) 15억원, 자산취득비 621억원 등을 지출

〈예금보험기금채권상환기금〉

(단위: 백만원, %)

구 분	계	인건비	물건비	이전지출	자산취득	상환지출	전출금등	예비비 및 기타	여유자금 운용
2017	6,980,888	2,603	3,147	444	-	4,741,947	-	62,308	2,170,438
2016	7,084,913	2,812	4,376	1,090	-	4,552,714	-	-	2,523,921
증감율	-1.5	-7.4	-28.1	-59.2	-	4.2	-	-	-14.0

- 인건비는 예보채상환기금을 관리하는 업무 전담인력의 임금으로 관련 인력·업무량 감소 등에 따라 지출 감소
- 물건비는 기금관리비, 소송및법적절차비, 정리자문비용 등으로 구성되며 출자주식 매각에 따른 정리자문비용 증가 등으로 전년 대비 증가
- 이전지출은 예보채상환기금을 관리하는 업무 전담인력의 임금으로 관련 인력·업무량 감소 등에 따라 지출 감소
- 상환지출은 예보채상환기금채권 원리금 상환액으로 만기도래 채권의 증가 (2016년 4.6조원 → 2017년 4.7조원)등으로 인해 전년 대비 증가
- 예비비 및 기타는 부실금융회사 정리시 공사와 인수자간 자금지원약정에 따라 사후정산되는 금액으로, 경남은행 매각후 사후정산 발생에 따라 전년 대비 증가
- 여유자금운용은 계획대비 채권발행 감소 등에 따라 전년 대비 감소



〈주택금융신용보증기금〉

(단위: 백만원, %)

구 분	계	인건비	물건비	이전지출	자산취득	상환지출	전출금등	예비비 및 기타	여유자금 운용
2017	4,871,893	33,980	43,010	-	-	-	50,000	241,730	4,503,174
2016	3,390,536	33,119	50,795	-	526,100	-	200,000	326,609	2,253,914
증감율	43.7	2.6	-15.3	-	-100.0	-	-75.0	-26.0	99.8

○ 인건비

- 인력증원 및 인건비 인상을 집행 등에 따라 전년대비 9억원 증가

○ 물건비

- 보증사고 감소에 따른 현금 공탁비용 감소 등으로 구상권관리비가 전년대비 35억원 감소, 선급법인세 51억원 감소 등으로 물건비 총액 전년 대비 78억원 감소

○ 전출금 등

- 일반회계전출 500억원 지출

○ 예비비 및 기타

- 집단중도금 사고발생 안정에 따른 대위변제 감소 등으로 전년 대비 849억원 감소

○ 여유자금운용

- 총수입에서 사업비와 기금운영비에 충당하고 남은 자금으로 수익률 및 리스크 관리 제고를 위한 예치금 등의 운용으로 전년 대비 2조 2,493억원 증가

## 5) 기금 지출 이월 · 불용내역

〈공적자금상환기금〉

(단위: 백만원, %)

구 분	계	인건비	물건비	이전지출	자산취득	상환지출	전출금등	예비비 및 기타	여유자금 운용
지출 계획현액	16,123,501 (100.0)	- -	239 (0.0)	- -	- -	15,946,891 (98.9)	- -	94,523 (0.6)	81,848 (0.5)
지출액	15,894,376 (100.0)	- -	2 (0.0)	- -	- -	15,893,941 (100.0)	- -	355 (0.0)	78 (0.0)
이월액	- -	- -	- -	- -	- -	- -	- -	- -	- -
불용액	147,355 (100.0)	- -	237 (0.2)	- -	- -	52,950 (35.9)	- -	94,168 (63.9)	- -

○ 불용내역: 총 1,474억원 불용 처리

- 물건비는 부실채권정리기금('13.2.22.청산)으로부터 인수한 현물자산(유가증권) 매매각으로 매각관련비용 2억원 불용 처리
- 상환지출은 공공자금관리기금 예수금 중 조기상환분에 대한 이자금액이 예상 대비 적게 발생하여 530억원 불용 처리하였으며, 총 불용액에서 차지하는 비중은 35.9% 수준
- 예비비 및 기타지출은 소송패소금 지출이 없어 942억원 불용 처리하였으며, 총 불용액에서 차지하는 비중은 63.9% 수준

<농림수산업자신용보증기금>

(단위: 백만원, %)

구 분	계	인건비	물건비	이전지출	자산취득	상환지출	전출금등	예비비 및 기타	여유자금 운용
지출 계획현액	1,007,434 (100.0)	46,268 (4.6)	27,387 (2.7)	- -	1,960 (0.2)	- -	300,000 (29.8)	221,415 (22.0)	410,404 (40.7)
지출액	1,339,297 (100.0)	46,207 (3.5)	26,137 (2.0)	- -	1,952 (0.1)	- -	300,000 (22.4)	213,949 (16.0)	751,052 (56.1)
이월액	- -	- -	- -	- -	- -	- -	- -	- -	- -
불용액	8,785 (100.0)	61 (0.7)	1,250 (14.2)	- -	8 (0.1)	- -	- -	7,466 (85.0)	- -

- 인건비는 정규직 직원 호봉증가에 따른 인건비 상승등으로 인하여 전년대비 8.8% 증가한 46,207백만원 집행
- 물건비는 운용비·여비·업무추진비·연구개발비 6,967백만원, 구상권 관리비 14,140백만원, 위탁사업비 3,408백만원, 전급법인세 1,622백만원이며 전년대비 12.7% 감소한 26,137백만원 집행
- 자산취득은 유형자산취득분 964백만원, 임차보증금 988백만원으로 전년대비 6.4% 감소한 1,952백만원 집행
- 전출금은 농특회계반환에 따라 300,000백만원 집행
- 예비비 및 기타는 대위변제금 증가 등으로 인하여 전년대비 40.5% 증가한 213,949백만원 집행
- 여유자금운용은 예치금 및 유가증권매입과 관련된 지출로 총수입 1조 3,393억원에서 사업비, 기금운용비, 농특회계반환금으로 운용한 5,883억원을 제외하고 7,510억원을 여유자금으로 운용

<농어가목돈마련저축장려기금>

(단위: 백만원, %)

구 분	계	인건비	물건비	이전지출	자산취득	상환지출	전출금등	예비비 및 기타	여유자금 운용
지출	86,563	-	1	84,858	-	-	-	-	1,704
계획현액	(100.0)	-	(0.0)	(98.0)	-	-	-	-	(2.0)
지출액	83,099	-	-	83,097	-	-	-	-	2
	(100.0)	-	-	(100.0)	-	-	-	-	(0.0)
이월액	-	-	-	-	-	-	-	-	-
	-	-	-	-	-	-	-	-	-
불용액	1,762	-	1	1,761	-	-	-	-	-
	(100.0)	-	(0.1)	(99.9)	-	-	-	-	-

- 저축장려금 지급항목인 이전지출은 83,097백만원으로 지출계획 대비 1,761백만원, 기금관리비인 물건비는 1백만원 미집행되어 총 1,762백만원 불용처리함
- 이전지출의 경우 수입계획 대비 여유자금회수가 크게 감소(3,424백만원)하여 이를 활용한 지출을 할 수 없어 불용액이 발생

<신용보증기금>

(단위: 백만원, %)

구 분	계	인건비	물건비	이전지출	자산취득	상환지출	전출금등	예비비 및 기타	여유자금 운용
지출 계획현액	5,488,847 (100.0)	222,356 (4.1)	199,704 (3.6)	1,540 (0.0)	63,151 (1.2)	- -	- -	2,675,080 (48.7)	2,327,016 (42.4)
지출액	8,312,761 (100.0)	217,329 (2.6)	181,766 (2.2)	1,485 (0.0)	62,113 (0.7)	- -	- -	2,097,658 (25.2)	5,752,410 (69.2)
이월액	- -	- -	- -	- -	- -	- -	- -	- -	- -
불용액	601,480 (100.0)	5,027 (0.8)	17,938 (3.0)	55 (0.0)	1,038 (0.2)	- -	- -	577,422 (96.0)	- -

○ 대위변제 감소로 예비비 및 기타 5,774억원 등 총 6,015억원 불용

〈예금보험기금채권상환기금〉

(단위: 백만원, %)

구 분	계	인건비	물건비	이전지출	자산취득	상환지출	전출금등	예비비 및 기타	여유자금 운용
지출	8,991,280	2,983	7,678	473	-	4,770,855	-	62,925	4,146,366
계획현액	(100.0)	(0.0)	(0.1)	(0.0)	-	(53.1)	-	(0.7)	(46.1)
지출액	6,980,888	2,603	3,147	444	-	4,741,947	-	62,308	2,170,438
	(100.0)	(0.0)	(0.0)	(0.0)	-	(67.9)	-	(0.9)	(31.1)
이월액	-	-	-	-	-	-	-	-	-
	-	-	-	-	-	-	-	-	-
불용액	34,464	380	4,531	28	-	28,908	-	617	-
	(100.0)	(1.1)	(13.1)	(0.1)	-	(83.9)	-	(1.8)	-

○ 총 지출계획은 8조 9,913억원, 실적은 6조 9,809억원으로 계획대비 2조 104억원 감소

○ 불용액은 345억원이며, 이월액은 없음

- 인건비 : 예보채상환기금을 관리하는 업무 전담인력의 임금으로 관련 인력·업무량 감소 등에 따라 지출 감소
- 물건비 : 기금관리비 등 예산절감 노력과 정리자문경비 계획 대비 집행 감소 등에 따라 불용액 발생
- 이전지출 : 예보채상환기금을 관리하는 업무 전담인력의 임금으로 관련 인력·업무량 감소 등에 따라 지출 감소
- 예비비 및 기타 : 출자주식 매각후 공사와 매수자간 사후손실보전약정에 따라 정산 되는 금액으로 정산 시기 지연 등에 따라 불용액 발생

<주택금융신용보증기금>

(단위: 백만원, %)

구 분	계	인건비	물건비	이전지출	자산취득	상환지출	전출금등	예비비 및 기타	여유자금 운용
지출	3,190,887	36,518	57,052	-	-	-	50,000	426,858	2,620,459
계획현액	(100.0)	(1.1)	(1.8)	-	-	-	(1.6)	(13.4)	(82.1)
지출액	4,871,893	33,980	43,010	-	-	-	50,000	241,730	4,503,174
	(100.0)	(0.7)	(0.9)	-	-	-	(1.0)	(5.0)	(92.4)
이월액	96	-	96	-	-	-	-	-	-
	(100.0)	-	(100.0)	-	-	-	-	-	-
불용액	201,613	2,538	13,946	-	-	-	-	185,128	-
	(100.0)	(1.3)	(6.9)	-	-	-	-	(91.8)	-

○ 인건비

- 연차축진 등 증액요소 지출 최소화로 인건비 절감액 25억원 불용

○ 물건비

- 주신보기금의 보증사고 안정화에 따른 현금공탁 지출 감소 및 불요불급한 예산집행 억제를 통한 경비 절감으로 139억원 불용
- 계약기간 미도래에 따른 광고선전비 1억원 이월

○ 예비비 및 기타

- 대위변제 감소 등에 따라 1,851억원 불용

## 6) 출연금 및 보조금 지출현황

□ 기금별 출연금 및 보조금 지출실적

〈농어가목돈마련저축장려기금〉

(단위: 백만원)

구 분	지출대상기관	지출목적	금액	
			2017	2016
출연금	저축가입자	저축장려금	83,097	100,641



## <별첨> 예비금(비) 사용개황



□ 예비비 사용 개황

1. 예비비 사용 분석

(단위: 백만원, %)

구 분	2017년도 (A)	2016년도 (B)	증감(A-B)	
			금액	비율
합 계	0	3,192	-3,192	-100.0
일반예비비	0	3,192	-3,192	-100.0
다야니 국제중재 수행 및 대응 관련 일반예비비 사용	0	2,314	-2,314	-100.0
금융정보분석원 서울정부청사 이전 관련 일반예비비 사용	0	878	-878	-100.0

○ 2017년도 예비비 사용내역 없음

## 2. 예비비 사용 평가

○ 해당사항 없음

## Ⅱ. 세입세출(수입지출)결산



## 제1장. 세입세출결산





# 제1장. 세입세출결산

## 제1장. 세입세출결산

### 1. 세입결산보고서

구 분	세입예산액 (A)	이체 등 증감액 (B)	세입예산현액 (C)=A+B	정수결정액
<b>합 계</b>	<b>77,829,000,000</b>	<b>0</b>	<b>77,829,000,000</b>	<b>130,952,257,000</b>
<b>일반회계</b>	<b>77,829,000,000</b>	<b>0</b>	<b>77,829,000,000</b>	<b>130,952,257,000</b>
12관 경상이전수입	77,829,000,000	0	77,829,000,000	130,952,257,000
56항 벌금, 몰수금 및 과태료	27,250,000,000	0	27,250,000,000	77,950,683,960
561목 벌금 및 과료	0	0	0	8,305,267,800
563목 과태료	6,405,000,000	0	6,405,000,000	11,732,925,320
565목 과징금	20,845,000,000	0	20,845,000,000	57,912,490,840
58항 가산금	127,000,000	0	127,000,000	46,447,240
581목 가산금	127,000,000	0	127,000,000	46,447,240
59항 기타경상이전수입	50,452,000,000	0	50,452,000,000	52,955,125,800
596목 기타경상이전수입	50,452,000,000	0	50,452,000,000	52,955,125,800

(단위: 원)

수 납 액 (D)	불납결손액	미 수 납 액	세입예산현액과 수납액의 차(D-C)	예산현액대비 증감사유
100,843,355,650	14,577,640,000	15,531,261,350	23,014,355,650	
100,843,355,650	14,577,640,000	15,531,261,350	23,014,355,650	
100,843,355,650	14,577,640,000	15,531,261,350	23,014,355,650	
47,845,109,960	14,577,640,000	15,527,934,000	20,595,109,960	
0	8,305,267,800	0	0	
7,810,721,660	393,929,660	3,528,274,000	1,405,721,660	
40,034,388,300	5,878,442,540	11,999,660,000	19,189,388,300	
46,447,240	0	0	-80,552,760	
46,447,240	0	0	-80,552,760	
52,951,798,450	0	3,327,350	2,499,798,450	
52,951,798,450	0	3,327,350	2,499,798,450	

## 2. 세출결산보고서

구 분	세 출 예 산 액 (A)	예산결정후	
		전년도이월액/ 초과지출승인액	예비비
<b>합 계</b>	<b>2,033,414,034,000</b>	<b>50,700,000</b>	<b>0</b>
		<b>0</b>	<b>0</b>
<b>일반회계</b>	<b>2,033,414,034,000</b>	<b>50,700,000</b>	<b>0</b>
		<b>0</b>	<b>0</b>
010장(분야) 일반 · 지방행정	2,033,414,034,000	50,700,000	0
		0	0
014관(부문) 재정 · 금융	2,033,414,034,000	50,700,000	0
		0	0
1300항(프로그램) 자금세탁방지시스템선진화	7,652,000,000	0	0
		0	0
1331세항(단위사업) 자금세탁방지추진	2,803,000,000	0	0
		0	0
210목 운영비	269,677,000	0	0
		0	0
220목 여비	16,323,000	0	0
		0	0
340목 해외이전	2,517,000,000	0	0
		0	0
1332세항(단위사업) FIU전산망구축운영	4,849,000,000	0	0
		0	0
210목 운영비	4,477,000,000	0	0
		0	0
260목 연구용역비	300,000,000	0	0
		0	0
430목 유형자산	72,000,000	0	0
		0	0
1400항(프로그램) 금융산업글로벌화	2,105,000,000	0	0
		0	0
1431세항(단위사업) 금융관련국제협력	2,105,000,000	0	0
		0	0
210목 운영비	49,000,000	0	0
		0	0
220목 여비	274,000,000	0	0
		0	0
240목 업무추진비	65,000,000	0	0
		0	0

(단위: 원)

증감액(B)		세출예산현액 (C)=A+B	지출액	다음연도 이월액	불용액
전용	이용 및 이체				
334,831,000	0	2,033,464,734,000	2,029,799,588,530	51,137,300	3,614,008,170
-334,831,000	0				
334,831,000	0	2,033,464,734,000	2,029,799,588,530	51,137,300	3,614,008,170
-334,831,000	0				
334,831,000	0	2,033,464,734,000	2,029,799,588,530	51,137,300	3,614,008,170
-334,831,000	0				
334,831,000	0	2,033,464,734,000	2,029,799,588,530	51,137,300	3,614,008,170
-334,831,000	0				
17,574,000	0	7,652,000,000	7,247,583,780	0	404,416,220
-17,574,000	0				
17,574,000	0	2,803,000,000	2,802,452,450	0	547,550
-17,574,000	0				
0	0	252,103,000	251,902,300	0	200,700
-17,574,000	0				
0	0	16,323,000	15,985,920	0	337,080
0	0				
17,574,000	0	2,534,574,000	2,534,564,230	0	9,770
0	0				
0	0	4,849,000,000	4,445,131,330	0	403,868,670
0	0				
0	0	4,477,000,000	4,131,876,960	0	345,123,040
0	0				
0	0	300,000,000	252,000,000	0	48,000,000
0	0				
0	0	72,000,000	61,254,370	0	10,745,630
0	0				
0	0	2,105,000,000	2,015,961,080	0	89,038,920
0	0				
0	0	2,105,000,000	2,015,961,080	0	89,038,920
0	0				
0	0	49,000,000	48,999,220	0	780
0	0				
0	0	274,000,000	209,378,060	0	64,621,940
0	0				
0	0	65,000,000	51,886,290	0	13,113,710
0	0				

구 분	세 출예산액 (A)	예산결정후	
		전년도이월액/ 초과지출승인액	예비비
2414세항(단위사업) 산업은행출자	80,000,000,000	0	0
		0	0
460목 출자금	80,000,000,000	0	0
		0	0
7100항(프로그램) 금융행정효율화	36,892,034,000	50,700,000	0
		0	0
7101세항(단위사업) 본부 인건비	19,132,602,000	0	0
		0	0
110목 인건비	19,132,602,000	0	0
		0	0
7102세항(단위사업) 소속기관 인건비	4,197,432,000	0	0
		0	0
110목 인건비	4,197,432,000	0	0
		0	0
7111세항(단위사업) 본부 기본경비	6,420,000,000	0	0
		0	0
110목 인건비	1,167,239,000	0	0
		0	0
210목 운영비	3,266,603,000	0	0
		0	0
220목 여비	440,250,000	0	0
		0	0
240목 업무추진비	721,240,000	0	0
		0	0
250목 직무수행경비	428,130,000	0	0
		0	0
310목 보전금	1,500,000	0	0
		0	0
320목 민간이전	212,152,000	0	0
		0	0
420목 건설비	54,316,000	0	0
		0	0
430목 유형자산	128,570,000	0	0
		0	0
7118세항(단위사업) 소속기관 기본경비	1,016,000,000	0	0
		0	0

증감액(B)		세출예산현액 (C)=A+B	지출액	다음연도 이월액	불용액
전용	이용 및 이체				
0	0	80,000,000,000	80,000,000,000	0	0
0	0				
0	0	80,000,000,000	80,000,000,000	0	0
0	0				
316,257,000	0	36,942,734,000	33,832,164,060	10,637,300	3,099,932,640
-316,257,000	0				
0	0	19,132,602,000	18,381,122,120	0	751,479,880
0	0				
0	0	19,132,602,000	18,381,122,120	0	751,479,880
0	0				
0	0	4,197,432,000	3,491,771,950	9,451,390	696,208,660
0	0				
0	0	4,197,432,000	3,491,771,950	9,451,390	696,208,660
0	0				
27,257,000	0	6,420,000,000	5,728,894,640	0	691,105,360
-27,257,000	0				
0	0	1,167,239,000	1,078,008,790	0	89,230,210
0	0				
0	0	3,250,458,000	3,003,846,490	0	246,611,510
-16,145,000	0				
0	0	440,250,000	299,941,250	0	140,308,750
0	0				
0	0	721,240,000	627,526,310	0	93,713,690
0	0				
0	0	428,130,000	386,854,740	0	41,275,260
0	0				
16,145,000	0	17,645,000	16,694,220	0	950,780
0	0				
0	0	212,152,000	133,870,780	0	78,281,220
0	0				
11,112,000	0	65,428,000	65,427,300	0	700
0	0				
0	0	117,458,000	116,724,760	0	733,240
-11,112,000	0				
17,000,000	0	1,016,000,000	919,050,440	1,185,910	95,763,650
-17,000,000	0				

구 분	세 출예산액 (A)	예산결정후	
		전년도이월액/ 초과지출승인액	예비비
430목 유형자산	19,744,000	0	0
		0	0
8400항(프로그램) 회계기금간거래(전출금)	1,800,000,000,000	0	0
		0	0
8411세항(단위사업) 회계기금간전출(일반회계)	1,800,000,000,000	0	0
		0	0
610목 전출금등	1,800,000,000,000	0	0
		0	0



증감액(B)		세출예산현액 (C)=A+B	지출액	다음연도 이월액	불용액
전용	이용 및 이체				
272,000,000	0	291,744,000	284,503,500	0	7,240,500
0	0				
0	0	1,800,000,000,000	1,800,000,000,000	0	0
0	0				
0	0	1,800,000,000,000	1,800,000,000,000	0	0
0	0				
0	0	1,800,000,000,000	1,800,000,000,000	0	0
0	0				

### 3. 부속서류

#### 1) 계속비 결산명세서

☐ 종료사업 계속비 결산명세서

구 분	연부예산액 (A)	예산결정 후	
		전년도이월액	예비비
			해 당

(단위: 원)

증감액 (B)		세출예산현액 (C)=A+B	지출액	다음연도 이월액	불용액
전용	이용및이체				
없	음				

연 도	목	연부예산액 (A)	예산결정후 증감액 (B)		
			전년도이월액	예비비	전용

해당

(단위: 원)

	세출예산현액 (C)=A+B	지출액	다음연도이월액	불용액
이용및이체				

없음

□ 진행중인사업 계속비 결산명세서

구 분	연부예산액 (A)	예산결정후	
		전년도이월액	예비비
			해 당

(단위: 원)

증감액 (B)		세출예산현액 (C)=A+B	지출액	다음연도 이월액	불용액
전용	이용및이체				
없	음				

연 차	목	연부예산액 (A)	예산결정후 증감액 (B)		
			전년도이월액	예비비	전용

해당



(단위: 원)

	세출예산현액 (C)=A+B	지출액	다음연도이월액	불용액
이용및이체				

없음

## 1의2) 세입세출결산 사업별 설명서

### □ 세입결산 사업별 설명

구 분	세입예산액	세입예산현액	정수결정액 (D=A+B+C)
<b>합 계</b>	<b>77,829,000,000</b>	<b>77,829,000,000</b>	<b>130,952,257,000</b>
<b>일반회계</b>	<b>77,829,000,000</b>	<b>77,829,000,000</b>	<b>130,952,257,000</b>
12관 경상이전수입	77,829,000,000	77,829,000,000	130,952,257,000
56항 벌금,몰수금및과태료	27,250,000,000	27,250,000,000	77,950,683,960
58항 가산금	127,000,000	127,000,000	46,447,240
59항 기타경상이전수입	50,452,000,000	50,452,000,000	52,955,125,800

(단위: 원)

수 납 액 (A)	미수납액 (B)	불납결손액 (C)	세입 개요 및 내역
100,843,355,650	15,531,261,350	14,577,640,000	
100,843,355,650	15,531,261,350	14,577,640,000	
100,843,355,650	15,531,261,350	14,577,640,000	
47,845,109,960	15,527,934,000	14,577,640,000	
			<세입개요>
			1.법령위반행위에대한과징금및과태료
			<세입내역>
			1.벌금및과료
			2.과태료 7,810,721,660
			3.과징금 40,034,388,300
46,447,240	0	0	
			<세입개요>
			1.과징금및과태료제납자에대한가산금
			<세입내역>
			1.가산금 46,447,240
52,951,798,450	3,327,350	0	
			<세입개요>
			1.출연사업반납금등에따른수입
			<세입내역>
			1.기타경상이전수입 52,951,798,450

## □ 세출결산 사업별설명

구 분	세출예산액	세출예산현액	지출액
<b>합 계</b>	<b>2,033,414,034,000</b>	<b>2,033,464,734,000</b>	<b>2,029,799,588,530</b>
<b>일반회계</b>	<b>2,033,414,034,000</b>	<b>2,033,464,734,000</b>	<b>2,029,799,588,530</b>
010장(분야) 일반 · 지방행정	2,033,414,034,000	2,033,464,734,000	2,029,799,588,530
014관(부문) 재정 · 금융	2,033,414,034,000	2,033,464,734,000	2,029,799,588,530
1300항(프로그램) 자금세탁방지시스템선진화	7,652,000,000	7,652,000,000	7,247,583,780
1331세항(단위사업) 자금세탁방지추진	2,803,000,000	2,803,000,000	2,802,452,450
1332세항(단위사업) FIU전산망구축운영	4,849,000,000	4,849,000,000	4,445,131,330
1400항(프로그램) 금융산업글로벌화	2,105,000,000	2,105,000,000	2,015,961,080

(단위: 원)

다음연도 이월액	불 용 액	사업 개요 및 경비내역
51,137,300	3,614,008,170	
51,137,300	3,614,008,170	
51,137,300	3,614,008,170	
51,137,300	3,614,008,170	
0	404,416,220	
0	547,550	
		<사업개요>
		1. 사업내용 :
		○ 자금세탁방지 파트너십 강화
		– 국제기구 활동 등의 국제협력과 CTR(고객현금거래)
		정보제공사실 당사자 통보 등을 통한 자금세탁방지 제도의
		효과적 추진
		○ FATF 교육연구기구 운영 지원
		– TREIN 운영의 효과적인 추진을 통한 자금세탁방지
		분야의 국제적 리더십 강화 및 영향력 확대
		2. 사업기간 : 계속
		3. 지원형태 : 직접수행(국제부담금)
		4. 시행주체 : 국가
		<경비내역>
		1. 자금세탁방지추진 546,452,450
		2. FATF 교육·연구기구 운영 지원 2,256,000,000
0	403,868,670	
		<사업개요>
		1. 사업내용 : 특정 금융거래정보의 보고 및 이용 등에
		관한 법률 제3조 및 같은 법 시행령 제5조제2항에 따라
		특정금융거래정보의 효율적인 보고 및 관리, 활용을 위한
		전산시스템 구축 및 보호, 보안
		2. 사업기간 : 계속
		3. 지원형태 : 직접수행
		4. 시행주체 : 국가
		<경비내역>
		1. FIU전산망구축운영(정보화) 4,445,131,330
0	89,038,920	

구 분	세출예산액	세출예산현액	지출액
1431세항(단위사업) 금융관련국제협력	2,105,000,000	2,105,000,000	2,015,961,080
1600항(프로그램) 금융의 날 행사 및저축장려	41,619,000,000	41,619,000,000	41,618,305,500
1631세항(단위사업) 금융의 날 행사 및 저축장려	41,619,000,000	41,619,000,000	41,618,305,500
1800항(프로그램) 금융소비자보호	146,000,000	146,000,000	85,574,110
1831세항(단위사업) 금융소비자보호	146,000,000	146,000,000	85,574,110

(단위: 원)

다음연도 이월액	불 용 액	사업 개요 및 경비내역
		2. 사업기간 : 계속 3. 지원형태 : 직접수행 4. 시행주체 : 국가  <경비내역> 1. 인건비 18,381,122,120 9,451,390 696,208,660  <사업개요> 1. 사업내용 : 금융정보분석원 직제상 정원 등에 대한 보수 등 지급 2. 사업기간 : 계속 3. 지원형태 : 직접수행 4. 시행주체 : 국가  <경비내역> 1. 인건비 3,491,771,950 0 691,105,360  <사업개요> 1. 사업내용 : 금융위원회 운영에 필요한 경상경비 2. 사업기간 : 계속 3. 지원형태 : 직접수행 4. 시행주체 : 국가  <경비내역> 1. 기본경비 5,728,894,640 1,185,910 95,763,650  <사업개요> 1. 사업내용 : 금융정보분석원 운영에 필요한 경상경비 2. 사업기간 : 계속 3. 지원형태 : 직접수행 4. 시행주체 : 국가  <경비내역> 1. 기본경비 919,050,440 0 17,241,640

구 분	세출예산액	세출예산현액	지출액
2400항(프로그램) 산업금융지원	145,000,000,000	145,000,000,000	145,000,000,000
2412세항(단위사업) 산업은행,수출입은행 출자	65,000,000,000	65,000,000,000	65,000,000,000
2414세항(단위사업) 산업은행출자	80,000,000,000	80,000,000,000	80,000,000,000
7100항(프로그램) 금융행정효율화	36,892,034,000	36,942,734,000	33,832,164,060
7101세항(단위사업) 본부 인건비	19,132,602,000	19,132,602,000	18,381,122,120



(단위: 원)

다음연도 이월액      불   용   액

사업 개요 및 경비내역

			자의 권익을 보다 효과적으로 보호하기 위한 체계 구축	
			2. 사업기간 : 계속	
			3. 지원형태 : 직접수행	
			4. 시행주체 : 국가	
			〈경비내역〉	
			1. 금융소비자보호	85,574,110
0		0		
0		0		
			〈사업개요〉	
			1. 사업내용 : 해운사 선박건조 프로젝트에 대한 보증지원 등을 주업무로 영위하는 해운보증기구 설립을 위해 정부가 정책금융기관(산업은행 및 수출입은행)에 출자	
			2. 사업기간 : '14년 하반기~'19년	
			3. 지원형태 : 출자	
			4. 시행주체 : 산업은행, 수출입은행	
			〈경비내역〉	
			1. 산업은행 · 수출입은행 출자(해운보증기구)	65,000,000,000
0		0		
			〈사업개요〉	
			1. 사업내용 : 4차 산업혁명, 신성장산업 등 지원을 위해 산업은행이 '4차 산업혁명 파트너자금'을 조성하고, 예상손실에 대해 정부예산으로 출자하여 지원	
			2. 사업기간 : 2017년	
			3. 지원형태 : 출자	
			4. 시행주체 : 산업은행	
			〈경비내역〉	
			1. 산업은행출자(4차산업혁명파트너자금)	80,000,000,000
10,637,300	3,099,932,640			
0	751,479,880			
			〈사업개요〉	
			1. 사업내용 : 금융위원회 본부 직제상 정원 및 별도정원 등에 대한 필요한 보수 등을 지급	

구 분	세출예산액	세출예산현액	지출액
7102세항(단위사업) 소속기관 인건비	4,197,432,000	4,197,432,000	3,491,771,950
7111세항(단위사업) 본부 기본경비	6,420,000,000	6,420,000,000	5,728,894,640
7118세항(단위사업) 소속기관 기본경비	1,016,000,000	1,016,000,000	919,050,440
7132세항(단위사업) 행정정보화	513,000,000	513,000,000	495,758,360

(단위: 원)

다음연도 이월액	불 용 액	사업 개요 및 경비내역
		2. 사업기간 : 계속 3. 지원형태 : 직접수행 4. 시행주체 : 국가
		<경비내역> 1. 인건비 18,381,122,120
9,451,390	696,208,660	
		<사업개요> 1. 사업내용 : 금융정보분석원 직제상 정원 등에 대한 보수 등 지급 2. 사업기간 : 계속 3. 지원형태 : 직접수행 4. 시행주체 : 국가
		<경비내역> 1. 인건비 3,491,771,950
0	691,105,360	
		<사업개요> 1. 사업내용 : 금융위원회 운영에 필요한 경상경비 2. 사업기간 : 계속 3. 지원형태 : 직접수행 4. 시행주체 : 국가
		<경비내역> 1. 기본경비 5,728,894,640
1,185,910	95,763,650	
		<사업개요> 1. 사업내용 : 금융정보분석원 운영에 필요한 경상경비 2. 사업기간 : 계속 3. 지원형태 : 직접수행 4. 시행주체 : 국가
		<경비내역> 1. 기본경비 919,050,440
0	17,241,640	

구 분	세출예산액	세출예산현액	지 출 액
7135세항(단위사업) 금융행정지원	5,613,000,000	5,663,700,000	4,815,566,550
8400항(프로그램) 회계기금간거래(전출금)	1,800,000,000,000	1,800,000,000,000	1,800,000,000,000
8411세항(단위사업) 회계기금간전출(일반회계)	1,800,000,000,000	1,800,000,000,000	1,800,000,000,000

(단위: 원)

다음연도 이월액

불 용 액

사업 개요 및 경비내역

<사업개요>

1. 사업내용 : 금융위정보시스템의 안정적인 운영을 위한 유지보수 관리
2. 사업기간 : 계속
3. 지원형태 : 직접수행
4. 시행주체 : 국가

<경비내역>

1. 금융위정보시스템운영(정보화) 495,758,360

0 848,133,450

<사업개요>

1. 사업내용 : 금융위원회 행정효율화  
- 조직의 행정효율성 향상, 주요 정책과제에 대한 연구, 금융정책 홍보 등
2. 사업기간 : 계속
3. 지원형태 : 직접수행
4. 시행주체 : 국가

<경비내역>

1. 행정효율성 증진 및 능력개발 78,128,930
2. 정책연구개발 542,042,300
3. 금융정책알리기 315,536,640
4. 자본시장조사단 운영 664,900,000
5. 국제중재수행 3,214,958,680

0 0

0 0

<사업개요>

1. 사업내용 : 금융구조조정을 위하여 투입한 공적자금 (예보채상환기금 및 부실채권정리기금) 중 정부가 부담하기로 한 49조원을 '03~'06년에 걸쳐 국채로 전환하여 우선 상환하고, 동 국채는 일반회계로부터 연간 2조원을 ('02년 현재가치 기준)을 출연 받아 2027년까지 상환
2. 사업기간 : '03~'27년
3. 지원형태 : 직접수행
4. 시행주체 : 국가

구 분	세출예산액	세출예산현액	지 출 액
-----	-------	--------	-------

(단위: 원)

다음연도 이월액

불 용 액

사업 개요 및 경비내역

<경비내역>

1. 공적자금상환기금전출

1,800,000,000,000

2) 총액계상 사업집행명세서

☐ 총괄

구 분	세출예산액 (A)	예산결정후 증감액 (B)		
		전년도이월액/ 초과지출승인액	예비비	전용
				해 당



(단위: 원)

이용 및 이체	세출예산현액 (C)=A+B	지출액	다음연도 이월액	불용액
없음				

□ 총액계상사업 집행명세서

구	분	세부사업	세출예산액 (A)	예산결정후 증감액 (B)		
				전년도이월액/ 초과지출승인액	예비비	전용
						해 당

(단위: 원)

이용 및 이체	세출예산현액 (C) = A+B	지출액	다음연도 이월액	불용액
없음				

### 3) 수입대체경비 사용명세서

#### (1) 수입대체경비 사용명세서

☐ 세입결산명세서

구 분	세입예산액	이체등증감액	세입예산현액 (A)	정수결정액
				해 당

(단위: 원)

수 납 액 (B)	불납결손액	미 수 납 액	초과수입수납액 (B-A)	예산현액대비 증감사유
없	음			

□ 세출결산명세서

구 분	세출예산액 (A)	예산결정후 증감액 (B)		
		전년도이월액/ 초과지출승인액	전용	이용 및 이체
				해 당

(단위: 원)

세출예산현액 (C)=A+B	지출액	다음연도이월액	불용액	초과지출액
없음				

(2) 수입금마련지출 사용명세서

☐ 세입결산명세서

구 분	세입예산액	이체등증감액	세입예산현액 (A)	징수결정액
				해 당



(단위: 원)

수 납 액 (B)	불납결손액	미 수 납 액	초과수입수납액 (B-A)	예산현액대비 증감사유
없	음			

□ 세출결산명세서

구 분	세출예산액 (A)	예산결정후 증감액 (B)		
		전년도이월액/ 초과지출승인액	전용	이용 및 이체
				해 당

(단위: 원)

세출예산현액 (C)=A+B	지출액	다음연도이월액	불용액	초과지출액
없음				

(3) 초과수입금 사용명세서

☐ 세입결산명세서

구 분	세입예산액	이체등증감액	세입예산현액 (A)	징수결정액
				해 당

(단위: 원)

세출예산현액 (C)=A+B	지출액	다음연도이월액	불용액	초과지출액
없음				

□ 세출결산명세서

구 분	세출예산액 (A)	예산결정후 증감액 (B)		
		전년도이월액/ 초과지출승인액	전용	이용 및 이체
				해 당

(단위: 원)

세출예산현액 (C)=A+B	지 출 액	다음연도 이월액	불 용 액	초과지출액
없	음			

#### 4) 이월명세서

구 분	세 출예 산액	세 출예 산현액
<b>합 계</b>	<b>4,511,406,000</b>	<b>4,511,406,000</b>
<b>일반회계</b>	<b>4,511,406,000</b>	<b>4,511,406,000</b>
010장(분야) 일반·지방행정	4,511,406,000	4,511,406,000
014관(부문) 재정·금융	4,511,406,000	4,511,406,000
1800항(프로그램) 금융소비자보호	100,000,000	100,000,000
1831세항(단위사업) 금융소비자보호	100,000,000	100,000,000
260목 연구용역비	100,000,000	100,000,000
7100항(프로그램) 금융행정효율화	4,411,406,000	4,411,406,000
7102세항(단위사업) 소속기관 인건비	4,197,432,000	4,197,432,000
110목 인건비	4,197,432,000	4,197,432,000
7118세항(단위사업) 소속기관 기본경비	213,974,000	213,974,000
110목 인건비	213,974,000	213,974,000



(단위: 원)

지 출 액	다음연도 이월액		불 용 액	이월사유
	명사이월	사고이월		
<b>3,724,207,650</b>	<b>0</b>	<b>51,137,300</b>	<b>736,061,050</b>	
<b>3,724,207,650</b>	<b>0</b>	<b>51,137,300</b>	<b>736,061,050</b>	
3,724,207,650	0	51,137,300	736,061,050	
3,724,207,650	0	51,137,300	736,061,050	
51,818,100	0	40,500,000	7,681,900	
51,818,100	0	40,500,000	7,681,900	
51,818,100	0	40,500,000	7,681,900	용역(협상에 따른 계약 체결) 계약 종료일자 미도래로 인한 사고이월
3,672,389,550	0	10,637,300	728,379,150	
3,491,771,950	0	9,451,390	696,208,660	
3,491,771,950	0	9,451,390	696,208,660	소속기관 공무원 인건비 중 12월 급여공제액 미집행액 사고이월
180,617,600	0	1,185,910	32,170,490	
180,617,600	0	1,185,910	32,170,490	소속기관 무기계약직 및 기간제근로자 12월 급여공제액 미집행액 사고이월

## 5) 명시이월비 집행명세서

구 분	전년도명시이월 한도	전년도명시이월금액
		해 당

(단위: 원)

지 출 액	체 차이월금액	불 용 액	체 차이월사유
없	음		

## 6) 정부기업특별회계 회전자금운용명세서

구 분	수 입			증감(A-B)
	당년도 운용계획	당년도 운용실적 (A)	전년도 운용실적 (B)	
				해 당

7) 성인지 결산서 : 해당없음

(단위: 원)

구 분	지 출			증감(A-B)
	당년도 운용계획	당년도 운용실적 (A)	전년도 운용실적 (B)	
없 음				

## 8) 예비금(비) 사용명세서

(1) 예비금(비) 사용조서 · 사용명세서

☐ 예비비 사용조서

사 항		지출결정액	배 정 액
구 분	세구분		
			해 당

(단위: 원)

지출액	다음연도 이월액	불용액	대통령결재일	내용
없음				

□ 예비비 사용명세서

구 분	예비비예산액 (A)	증감액 (B)	
		지출결정액	전용
			해 당



(단위: 원)

	예산현액 (C)=A+B	지출액 (D)	다음연도 이월액 (E)	불용액 (C-D-E)
이용및이체				
없음				

## 9) 현물출자명세서

### (1) 현물출자 개요

☐ 현물출자 추진경위

☐ 현물출자 법적근거

☐ 현물출자 진행일정

구 분	출자신청일	국무회의 심의·결정일	대통령 승인	출자시행일

(2) 당해연도 현물출자 집행실적

(단위: 원)

출자대상기관	출자일	종류별	수량 단위	수량 (건수)	현물출자액	장부가액
		해	당	없	음	

☐ 일반회계에서 전입받은 특별회계 예비비 사용명세서

구 분	예산액	예산결정후 증감액	
		지출결정액	전용
			해 당

	예산현액	지출액	다음연도이월액	불용액
이용및이체				
없음				

(2) 당해연도 현물출자 집행실적

(단위: 원)

출자대상기관	출자일	종류별	수량 단위	수량 (건수)	현물출자액	장부가액
		해	당	없	음	

10) 재정증권발행 및 한국은행 일시차입금  
운용명세서

## 10) 재정증권발행 및 한국은행 일시차입금 운용명세서

☐ 총괄

회 계 (계 정)	차 입 한 도 (A)	재정증권발행 (a)
		해 당

☐ 재정증권발행 및 상환 실적

회 계 (계 정)	발 행
	발 행 일 자      발 행 금 액 (A)
	해 당

☐ 한국은행 일시차입 및 상환실적

구 분	차 입
	차입일자      차입금액 (A)      차입금리
	해 당



(단위: 원)

차 입 실 적 (B)		증 감 (A-B)
한국은행 일시차입(b)	계 (B = a + b)	
없	음	

(단위: 원, %)

상 환			잔 액 (A - B)
발 행 금 리	상 환 일 자	상 환 금 액 (B)	
없	음		

(단위: 원, % )

상 환		잔 액 (A-B)	차입사유
상환일자	상환금액 (B)		
없	음		



## 제2장. 수입지출결산



## 제2장. 수입지출결산

## 제2장. 수입지출결산

### 1. 수입결산보고서

☐ 총괄

구 분	당초 수입계획액 (A)	기금운용계획변경액(B)		
		국회심의	기재부협의	자체변경등
<b>합 계</b>	<b>34,734,309,000,000</b>	<b>154,100,000,000</b>	<b>0</b>	<b>0</b>
공적자금상환기금	16,123,501,000,000	0	0	0
농림수산업자신용보증기금	1,007,434,000,000	0	0	0
농어가목돈마련저축장려기금	86,563,000,000	0	0	0
신용보증기금	5,334,747,000,000	154,100,000,000	0	0
예금보험기금채권상환기금	8,991,280,000,000	0	0	0
주택금융신용보증기금	3,190,784,000,000	0	0	0

(단위: 원)

수정 수입계획액 (C=A+B)	징수결정액	수 납 액 (B)	불납결손액	미수납액
		(37,482,314,888,402)		
34,888,409,000,000	60,278,641,554,482	37,584,084,888,402	2,521,501,677,896	20,173,054,988,184
		(15,894,376,342,880)		
16,123,501,000,000	15,984,076,342,880	15,984,076,342,880	0	0
		(1,339,296,763,232)		
1,007,434,000,000	4,182,937,376,719	1,339,296,763,232	57,445,795,480	2,786,194,818,007
		(83,099,395,440)		
86,563,000,000	95,169,395,440	95,169,395,440	0	0
		(8,312,761,498,977)		
5,488,847,000,000	24,876,652,617,232	8,312,761,498,977	2,270,712,650,238	14,293,178,468,017
		(6,980,887,556,371)		
8,991,280,000,000	6,982,237,099,499	6,980,887,556,371	72,710,198	1,276,832,930
		(4,871,893,331,502)		
3,190,784,000,000	8,157,568,722,712	4,871,893,331,502	193,270,521,980	3,092,404,869,230

□ 기금별 수입결산

구 분	당초 수입계획액 (A)	기금운용계획변경액(B)		
		국회심의	기재부협의	자체변경등
<b>합 계</b>	<b>34,734,309,000,000</b>	<b>154,100,000,000</b>	<b>0</b>	<b>0</b>
<b>공적자금상환기금</b>	<b>16,123,501,000,000</b>	<b>0</b>	<b>0</b>	<b>0</b>
11관 재산수입	367,000,000	0	0	0
54항 기타이자수입및재산수입	367,000,000	0	0	0
545목 기타재산수입	367,000,000	0	0	0
12관 경상이전수입	0	0	0	0
59항 기타경상이전수입	0	0	0	0
596목 기타경상이전수입	0	0	0	0
15관 관유물매각대	81,848,000,000	0	0	0
73항 재고자산매각대및유동자산	81,848,000,000	0	0	0
731목 재고자산매각대	81,848,000,000	0	0	0
31관 차입금및여유자금회수	0	0	0	0
85항 정부예금회수	0	0	0	0
851목 한국은행예치금회수	0	0	0	0
852목 통화금융기관예치금회수	0	0	0	0
34관 세계잉여금	0	0	0	0
89항 세계잉여금이입액	0	0	0	0



(단위: 원)

수정 수입계획액 (C=A+B)	정수결정액	수 납 액 (D)	불납결손액	미수납액	수정수입계획액과 수납액의 차 (D-C)	증감 사유
		(37,482,314,888,402)			(2,593,905,888,402)	
34,888,409,000,000	60,278,641,554,482	37,584,084,888,402	2,521,501,677,896	20,173,054,988,184	2,695,675,888,402	
		(15,894,376,342,880)			(-229,124,657,120)	
16,123,501,000,000	15,984,076,342,880	15,984,076,342,880	0	0	-139,424,657,120	
367,000,000	285,157,770	285,157,770	0	0	-81,842,230	
367,000,000	285,157,770	285,157,770	0	0	-81,842,230	
367,000,000	285,157,770	285,157,770	0	0	-81,842,230	
0	4,329,038,130	4,329,038,130	0	0	4,329,038,130	
0	4,329,038,130	4,329,038,130	0	0	4,329,038,130	
0	4,329,038,130	4,329,038,130	0	0	4,329,038,130	
81,848,000,000	35,840	35,840	0	0	-81,847,964,160	
81,848,000,000	35,840	35,840	0	0	-81,847,964,160	
81,848,000,000	35,840	35,840	0	0	-81,847,964,160	
		(66,528,900)			(66,528,900)	
0	89,766,528,900	89,766,528,900	0	0	89,766,528,900	
		(66,528,900)			(66,528,900)	
0	89,766,528,900	89,766,528,900	0	0	89,766,528,900	
		(66,528,900)			(66,528,900)	
0	66,528,900	66,528,900	0	0	66,528,900	
		(0)			(0)	
0	89,700,000,000	89,700,000,000	0	0	89,700,000,000	
0	684,876,251,240	684,876,251,240	0	0	684,876,251,240	
0	684,876,251,240	684,876,251,240	0	0	684,876,251,240	

구 분	당초 수입계획액 (A)	기금운용계획변경액 (B)		
		국회심의	기재부협의	자체변경등
892목 세계잉여금이입액	0	0	0	0
40관 정부내부수입및기타	16,041,286,000,000	0	0	0
91항 전입금	1,887,849,000,000	0	0	0
911목 일반회계전입금	1,800,000,000,000	0	0	0
912목 특별회계전입금	87,849,000,000	0	0	0
94항 예수금	14,153,437,000,000	0	0	0
943목 기금예수금	14,153,437,000,000	0	0	0
<b>농림수산업자신용보증기금</b>	<b>1,007,434,000,000</b>	<b>0</b>	<b>0</b>	<b>0</b>
11관 재산수입	21,304,000,000	0	0	0
54항 기타이자수입및재산수입	21,304,000,000	0	0	0
545목 기타재산수입	21,304,000,000	0	0	0
12관 경상이전수입	243,998,000,000	0	0	0
59항 기타경상이전수입	243,998,000,000	0	0	0
593목 법정부담금	129,785,000,000	0	0	0
596목 기타경상이전수입	114,213,000,000	0	0	0
13관 재화및용역판매수입	55,687,000,000	0	0	0
65항 면허료및수수료	55,443,000,000	0	0	0

(단위: 원)

수정 수입계획액 (C=A+B)	징수결정액	수 납 액 (D)	불납결손액	미수납액	수정수입계획액과 수납액의 차 (D-C)	증감사 유
0	684,876,251,240	684,876,251,240	0	0	684,876,251,240	
16,041,286,000,000	15,204,819,331,000	15,204,819,331,000	0	0	-836,466,669,000	
1,887,849,000,000	1,885,119,331,000	1,885,119,331,000	0	0	-2,729,669,000	
1,800,000,000,000	1,800,000,000,000	1,800,000,000,000	0	0	0	
87,849,000,000	85,119,331,000	85,119,331,000	0	0	-2,729,669,000	
14,153,437,000,000	13,319,700,000,000	13,319,700,000,000	0	0	-833,737,000,000	
14,153,437,000,000	13,319,700,000,000	13,319,700,000,000	0	0	-833,737,000,000	
		(1,339,296,763,232)			(331,862,763,232)	
1,007,434,000,000	4,182,937,376,719	1,339,296,763,232	57,445,795,480	2,786,194,818,007	331,862,763,232	
21,304,000,000	23,219,795,810	23,219,795,810	0	0	1,915,795,810	
21,304,000,000	23,219,795,810	23,219,795,810	0	0	1,915,795,810	
21,304,000,000	23,219,795,810	23,219,795,810	0	0	1,915,795,810	시중금리 상승 에 따른 이자 수입 증가
243,998,000,000	3,081,091,642,006	237,451,028,519	57,445,795,480	2,786,194,818,007	-6,546,971,481	
243,998,000,000	3,081,091,642,006	237,451,028,519	57,445,795,480	2,786,194,818,007	-6,546,971,481	
129,785,000,000	122,162,568,618	122,162,568,618	0	0	-7,622,431,382	
114,213,000,000	2,958,929,073,388	115,288,459,901	57,445,795,480	2,786,194,818,007	1,075,459,901	
55,687,000,000	60,911,562,168	60,911,562,168	0	0	5,224,562,168	
55,443,000,000	60,632,797,932	60,632,797,932	0	0	5,189,797,932	

구 분	당초 수입계획액 (A)	기금운용계획변경액(B)		
		국회심의	기재부협의	자체변경등
651목 면허료및수수료	55,443,000,000	0	0	0
69항 잡수입	244,000,000	0	0	0
697목 기타영업외잡수익	244,000,000	0	0	0
14관 수입대체경비수입	50,820,000,000	0	0	0
84항 유가증권매각대	50,820,000,000	0	0	0
844목 국채매각대	50,820,000,000	0	0	0
31관 차입금및여유자금회수	607,628,000,000	0	0	0
84항 유가증권매각대	113,328,000,000	0	0	0
843목 기타유가증권매각대	113,328,000,000	0	0	0
85항 정부예금회수	494,300,000,000	0	0	0
852목 통화금융기관예치금회수	494,300,000,000	0	0	0
40관 정부내부수입및기타	27,997,000,000	0	0	0
95항 예탁이자수입	27,997,000,000	0	0	0
953목 기금예탁이자수입	27,997,000,000	0	0	0
<b>농어가목돈마련저축장려기금</b>	<b>86,563,000,000</b>	<b>0</b>	<b>0</b>	<b>0</b>
11관 재산수입	53,000,000	0	0	0
54항 기타이자수입및재산수입	53,000,000	0	0	0

(단위: 원)

수정 수입계획액 (C=A+B)	징수결정액	수 납 액 (D)	불납결손액	미수납액	수정수입계획액과 수납액의 차 (D-C)	증감 사유
55,443,000,000	60,632,797,932	60,632,797,932	0	0	5,189,797,932	
244,000,000	278,764,236	278,764,236	0	0	34,764,236	
244,000,000	278,764,236	278,764,236	0	0	34,764,236	
		(50,450,646,385)			(-369,353,615)	
50,820,000,000	50,450,646,385	50,450,646,385	0	0	-369,353,615	
		(50,450,646,385)			(-369,353,615)	
50,820,000,000	50,450,646,385	50,450,646,385	0	0	-369,353,615	
		(50,450,646,385)			(-369,353,615)	
50,820,000,000	50,450,646,385	50,450,646,385	0	0	-369,353,615	
		(939,266,657,870)			(331,638,657,870)	
607,628,000,000	939,266,657,870	939,266,657,870	0	0	331,638,657,870	
		(471,634,440,868)			(358,306,440,868)	
113,328,000,000	471,634,440,868	471,634,440,868	0	0	358,306,440,868	
		(471,634,440,868)			(358,306,440,868)	
113,328,000,000	471,634,440,868	471,634,440,868	0	0	358,306,440,868	
		(467,632,217,002)			(-26,667,782,998)	
494,300,000,000	467,632,217,002	467,632,217,002	0	0	-26,667,782,998	
		(467,632,217,002)			(-26,667,782,998)	
494,300,000,000	467,632,217,002	467,632,217,002	0	0	-26,667,782,998	
27,997,000,000	27,997,072,480	27,997,072,480	0	0	72,480	
27,997,000,000	27,997,072,480	27,997,072,480	0	0	72,480	
27,997,000,000	27,997,072,480	27,997,072,480	0	0	72,480	
		(83,099,395,440)			(-3,463,604,560)	
<b>86,563,000,000</b>	<b>95,169,395,440</b>	<b>95,169,395,440</b>	<b>0</b>	<b>0</b>	<b>8,606,395,440</b>	
53,000,000	12,901,060	12,901,060	0	0	-40,098,940	
53,000,000	12,901,060	12,901,060	0	0	-40,098,940	

구 분	당초 수입계획액 (A)	기금운용계획변경액 (B)		
		국회심의	기재부협의	자체변경등
545목 기타재산수입	53,000,000	0	0	0
12관 경상이전수입	41,542,000,000	0	0	0
59항 기타경상이전수입	41,542,000,000	0	0	0
593목 법정부담금	41,542,000,000	0	0	0
594목 민간출연금	0	0	0	0
31관 차입금및여유자금회수	3,426,000,000	0	0	0
85항 정부예금회수	3,426,000,000	0	0	0
851목 한국은행예치금회수	0	0	0	0
852목 통화금융기관예치금회수	3,426,000,000	0	0	0
40관 정부내부수입및기타	41,542,000,000	0	0	0
91항 전입금	41,542,000,000	0	0	0
911목 일반회계전입금	41,542,000,000	0	0	0
<b>신용보증기금</b>	<b>5,334,747,000,000</b>	<b>154,100,000,000</b>	<b>0</b>	<b>0</b>
11관 재산수입	104,921,000,000	0	0	0
51항 관유물대여료	600,000,000	0	0	0
512목 건물대여료	600,000,000	0	0	0
52항 정부출자수입	120,000,000	0	0	0

(단위: 원)

수정 수입계획액 (C=A+B)	정수결정액	수 납 액 (D)	불납결손액	미수납액	수정수입계획액과 수납액의 차 (D-C)	증감 사유
53,000,000	12,901,060	12,901,060	0	0	-40,098,940	
41,542,000,000	41,542,000,000	41,542,000,000	0	0	0	
41,542,000,000	41,542,000,000	41,542,000,000	0	0	0	
41,542,000,000	0	0	0	0	-41,542,000,000	
0	41,542,000,000	41,542,000,000	0	0	41,542,000,000	
		(2,494,380)			(-3,423,505,620)	
3,426,000,000	12,072,494,380	12,072,494,380	0	0	8,646,494,380	
		(2,494,380)			(-3,423,505,620)	
3,426,000,000	12,072,494,380	12,072,494,380	0	0	8,646,494,380	
		(2,494,380)			(2,494,380)	
0	2,494,380	2,494,380	0	0	2,494,380	
		(0)			(-3,426,000,000)	
3,426,000,000	12,070,000,000	12,070,000,000	0	0	8,644,000,000	
41,542,000,000	41,542,000,000	41,542,000,000	0	0	0	
41,542,000,000	41,542,000,000	41,542,000,000	0	0	0	
41,542,000,000	41,542,000,000	41,542,000,000	0	0	0	
		<b>(8,312,761,498,977)</b>			<b>(2,823,914,498,977)</b>	
<b>5,488,847,000,000</b>	<b>24,876,652,617,232</b>	<b>8,312,761,498,977</b>	<b>2,270,712,650,238</b>	<b>14,293,178,468,017</b>	<b>2,823,914,498,977</b>	
104,921,000,000	133,398,135,325	133,398,135,325	0	0	28,477,135,325	
600,000,000	974,183,176	974,183,176	0	0	374,183,176	
600,000,000	974,183,176	974,183,176	0	0	374,183,176	
120,000,000	323,874,900	323,874,900	0	0	203,874,900	

구 분	당초 수입계획액 (A)	기금운용계획변경액(B)		
		국회심의	기재부협의	자체변경등
521목 정부출자수입	120,000,000	0	0	0
54항 기타이자수입및채산수입	104,201,000,000	0	0	0
544목 기타민간이자수입	90,000,000	0	0	0
545목 기타채산수입	104,111,000,000	0	0	0
12관 경상이전수입	1,451,505,000,000	0	0	0
57항 변상금및위약금	540,000,000	0	0	0
572목 위약금	540,000,000	0	0	0
59항 기타경상이전수입	1,450,965,000,000	0	0	0
593목 법정부담금	849,800,000,000	0	0	0
594목 민간출연금	42,400,000,000	0	0	0
595목 설비부담금	1,043,000,000	0	0	0
596목 기타경상이전수입	557,722,000,000	0	0	0
13관 재화및용역판매수입	669,860,000,000	0	0	0
65항 면허료및수수료	624,296,000,000	0	0	0
651목 면허료및수수료	624,296,000,000	0	0	0
69항 잡수입	45,564,000,000	0	0	0
693목 수탁사업예납금	2,614,000,000	0	0	0



(단위: 원)

수정 수입계획액 (C=A+B)	정수결정액	수 납 액 (D)	불납결손액	미수납액	수정수입계획액과 수납액의 차 (D-C)	증감 사유
120,000,000	323,874,900	323,874,900	0	0	203,874,900	
104,201,000,000	132,100,077,249	132,100,077,249	0	0	27,899,077,249	
90,000,000	92,563,828	92,563,828	0	0	2,563,828	
104,111,000,000	132,007,513,421	132,007,513,421	0	0	27,896,513,421	
1,451,505,000,000	18,068,858,294,225	1,504,967,175,970	2,270,712,650,238	14,293,178,468,017	53,462,175,970	
540,000,000	232,078,390	232,078,390	0	0	-307,921,610	
540,000,000	232,078,390	232,078,390	0	0	-307,921,610	
1,450,965,000,000	18,068,626,215,835	1,504,735,097,580	2,270,712,650,238	14,293,178,468,017	53,770,097,580	
849,800,000,000	815,793,164,329	815,793,164,329	0	0	-34,006,835,671	
42,400,000,000	92,858,229,462	92,858,229,462	0	0	50,458,229,462	
1,043,000,000	1,058,176,000	1,058,176,000	0	0	15,176,000	
557,722,000,000	17,158,916,646,044	595,025,527,789	2,270,712,650,238	14,293,178,468,017	37,303,527,789	
669,860,000,000	675,599,385,347	675,599,385,347	0	0	5,739,385,347	
624,296,000,000	663,199,231,002	663,199,231,002	0	0	38,903,231,002	
624,296,000,000	663,199,231,002	663,199,231,002	0	0	38,903,231,002	
45,564,000,000	12,400,154,345	12,400,154,345	0	0	-33,163,845,655	
2,614,000,000	324,709,992	324,709,992	0	0	-2,289,290,008	

구 분	당초 수입계획액 (A)	기금운용계획변경액 (B)		
		국회심의	기재부협의	자체변경등
695목 고정자산매각익	42,950,000,000	0	0	0
15관 관유물매각대	49,489,000,000	0	0	0
71항 고정자산매각대	15,562,000,000	0	0	0
711목 건물매각대	15,530,000,000	0	0	0
713목 기타고정자산매각대	32,000,000	0	0	0
72항 토지및무형자산매각대	33,927,000,000	0	0	0
721목 토지매각대	33,927,000,000	0	0	0
31관 차입금및여유자금회수	3,017,371,000,000	0	0	0
84항 유가증권매각대	1,117,421,000,000	0	0	0
842목 지방채매각대	18,000,000	0	0	0
843목 기타유가증권매각대	674,903,000,000	0	0	0
845목 공채매각대	442,500,000,000	0	0	0
85항 정부예금회수	1,899,950,000,000	0	0	0
852목 통화금융기관예치금회수	1,561,313,000,000	0	0	0
853목 비통화금융기관예치금회수	338,637,000,000	0	0	0
40관 정부내부수입및기타	41,601,000,000	154,100,000,000	0	0
91항 전입금	30,000,000,000	154,100,000,000	0	0

(단위: 원)

수정 수입계획액 (C=A+B)	정수결정액	수 납 액 (D)	불납결손액	미수납액	수정수입계획액과 수납액의 차 (D-C)	증감 사유
42,950,000,000	12,075,444,353	12,075,444,353	0	0	-30,874,555,647	
49,489,000,000	3,090,770,668	3,090,770,668	0	0	-46,398,229,332	
15,562,000,000	198,733,868	198,733,868	0	0	-15,363,266,132	
15,530,000,000	177,646,868	177,646,868	0	0	-15,352,353,132	
32,000,000	21,087,000	21,087,000	0	0	-10,913,000	
33,927,000,000	2,892,036,800	2,892,036,800	0	0	-31,034,963,200	
33,927,000,000	2,892,036,800	2,892,036,800	0	0	-31,034,963,200	
		(5,800,005,061,187)			(2,782,634,061,187)	
3,017,371,000,000	5,800,005,061,187	5,800,005,061,187	0	0	2,782,634,061,187	
		(1,902,506,949,891)			(785,085,949,891)	
1,117,421,000,000	1,902,506,949,891	1,902,506,949,891	0	0	785,085,949,891	
		(0)			(-18,000,000)	
18,000,000	0	0	0	0	-18,000,000	
		(960,130,963,115)			(285,227,963,115)	
674,903,000,000	960,130,963,115	960,130,963,115	0	0	285,227,963,115	
		(942,375,986,776)			(499,875,986,776)	
442,500,000,000	942,375,986,776	942,375,986,776	0	0	499,875,986,776	
		(3,897,498,111,296)			(1,997,548,111,296)	
1,899,950,000,000	3,897,498,111,296	3,897,498,111,296	0	0	1,997,548,111,296	
		(2,721,500,000,000)			(1,160,187,000,000)	
1,561,313,000,000	2,721,500,000,000	2,721,500,000,000	0	0	1,160,187,000,000	
		(1,175,998,111,296)			(837,361,111,296)	
338,637,000,000	1,175,998,111,296	1,175,998,111,296	0	0	837,361,111,296	
195,701,000,000	195,700,970,480	195,700,970,480	0	0	-29,520	
184,100,000,000	184,100,000,000	184,100,000,000	0	0	0	

구 분	당초 수입계획액 (A)	기금운용계획변경액 (B)		
		국회심의	기재부협의	자체변경등
911목 일반회계전입금	30,000,000,000	154,100,000,000	0	0
95항 예탁이자수입	11,601,000,000	0	0	0
953목 기금예탁이자수입	11,601,000,000	0	0	0
<b>예금보험기금채권상환기금</b>	<b>8,991,280,000,000</b>	<b>0</b>	<b>0</b>	<b>0</b>
11관 재산수입	312,897,000,000	0	0	0
52항 정부출자수입	250,904,000,000	0	0	0
521목 정부출자수입	250,904,000,000	0	0	0
54항 기타이자수입및재산수입	61,993,000,000	0	0	0
542목 통화금융기관이자수입	10,195,000,000	0	0	0
543목 비통화금융기관이자수입	677,000,000	0	0	0
544목 기타민간이자수입	51,121,000,000	0	0	0
545목 기타재산수입	0	0	0	0
12관 경상이전수입	1,483,765,000,000	0	0	0
59항 기타경상이전수입	1,483,765,000,000	0	0	0
593목 법정부담금	1,483,765,000,000	0	0	0
596목 기타경상이전수입	0	0	0	0
15관 관유물매각대	836,786,000,000	0	0	0

(단위: 원)

수정 수입계획액 (C=A+B)	정수결정액	수 납 액 (D)	불납결손액	미수납액	수정수입계획액과 수납액의 차 (D-C)	증감 사유
184,100,000,000	184,100,000,000	184,100,000,000	0	0	0	
11,601,000,000	11,600,970,480	11,600,970,480	0	0	-29,520	
11,601,000,000	11,600,970,480	11,600,970,480	0	0	-29,520	
<b>8,991,280,000,000</b>	<b>6,982,237,099,499</b>	<b>(6,980,887,556,371) 6,980,887,556,371</b>	<b>72,710,198</b>	<b>1,276,832,930</b>	<b>(-2,010,392,443,629) -2,010,392,443,629</b>	
312,897,000,000	519,146,772,053	517,797,228,925	72,710,198	1,276,832,930	204,900,228,925	
250,904,000,000	402,190,922,041	402,190,922,041	0	0	151,286,922,041	
250,904,000,000	402,190,922,041	402,190,922,041	0	0	151,286,922,041	
61,993,000,000	116,955,850,012	115,606,306,884	72,710,198	1,276,832,930	53,613,306,884	
10,195,000,000	37,267,279,992	37,267,279,992	0	0	27,072,279,992	
677,000,000	537,210,879	537,210,879	0	0	-139,789,121	
51,121,000,000	77,349,543,128	76,000,000,000	72,710,198	1,276,832,930	24,879,000,000	
0	1,801,816,013	1,801,816,013	0	0	1,801,816,013	
1,483,765,000,000	1,653,075,635,800	1,653,075,635,800	0	0	169,310,635,800	
1,483,765,000,000	1,653,075,635,800	1,653,075,635,800	0	0	169,310,635,800	
1,483,765,000,000	1,653,075,364,503	1,653,075,364,503	0	0	169,310,364,503	
0	271,297	271,297	0	0	271,297	
836,786,000,000	754,833,817,644	754,833,817,644	0	0	-81,952,182,356	

구 분	당초 수입계획액 (A)	기금운용계획변경액(B)		
		국회심의	기재부협의	자체변경등
73항 재고자산매각대및유동자산	836,786,000,000	0	0	0
731목 재고자산매각대	836,786,000,000	0	0	0
20관 융자및전대차관원금회수	11,260,000,000	0	0	0
75항 융자원금회수	11,260,000,000	0	0	0
753목 비통화금융기관융자원금회수	11,260,000,000	0	0	0
31관 차입금및여유자금회수	6,346,572,000,000	0	0	0
81항 국공채수입	3,900,000,000,000	0	0	0
811목 국공채발행수입	3,900,000,000,000	0	0	0
85항 정부예금회수	2,446,572,000,000	0	0	0
852목 통화금융기관예치금회수	2,442,324,000,000	0	0	0
853목 비통화금융기관예치금회수	4,248,000,000	0	0	0
<b>주택금융신용보증기금</b>	<b>3,190,784,000,000</b>	<b>0</b>	<b>0</b>	<b>0</b>
11관 재산수입	84,941,000,000	0	0	0
54항 기타이자수입및재산수입	84,941,000,000	0	0	0
542목 통화금융기관이자수입	84,941,000,000	0	0	0
12관 경상이전수입	829,049,000,000	0	0	0

(단위: 원)

수정 수입계획액 (C=A+B)	정수결정액	수 납 액 (D)	불납결손액	미수납액	수정수입계획액과 수납액의 차 (D-C)	증감 사유
836,786,000,000	754,833,817,644	754,833,817,644	0	0	-81,952,182,356	
836,786,000,000	754,833,817,644	754,833,817,644	0	0	-81,952,182,356	
11,260,000,000	11,260,000,000	11,260,000,000	0	0	0	
11,260,000,000	11,260,000,000	11,260,000,000	0	0	0	
11,260,000,000	11,260,000,000	11,260,000,000	0	0	0	
6,346,572,000,000	4,043,920,874,002	4,043,920,874,002	0	0	-2,302,651,125,998	
3,900,000,000,000	1,520,000,000,000	1,520,000,000,000	0	0	-2,380,000,000,000	
3,900,000,000,000	1,520,000,000,000	1,520,000,000,000	0	0	-2,380,000,000,000	
		(2,523,920,874,002)			(77,348,874,002)	
2,446,572,000,000	2,523,920,874,002	2,523,920,874,002	0	0	77,348,874,002	
		(2,523,332,832,674)			(81,008,832,674)	
2,442,324,000,000	2,523,332,832,674	2,523,332,832,674	0	0	81,008,832,674	
		(588,041,328)			(-3,659,958,672)	
4,248,000,000	588,041,328	588,041,328	0	0	-3,659,958,672	
		<b>(4,871,893,331,502)</b>			<b>(1,681,109,331,502)</b>	
<b>3,190,784,000,000</b>	<b>8,157,568,722,712</b>	<b>4,871,893,331,502</b>	<b>193,270,521,980</b>	<b>3,092,404,869,230</b>	<b>1,681,109,331,502</b>	
84,941,000,000	97,629,087,124	97,629,087,124	0	0	12,688,087,124	
84,941,000,000	97,629,087,124	97,629,087,124	0	0	12,688,087,124	
84,941,000,000	97,629,087,124	97,629,087,124	0	0	12,688,087,124	효율적 자금운용에 따른 운전자입금 증가, 계약대비 예치금의 평균잔액 증가 및 효율적 자금운용에 따른 운전자입금 증가
829,049,000,000	4,032,860,289,650	747,184,898,440	193,270,521,980	3,092,404,869,230	-81,864,101,560	

구 분	당초 수입계획액 (A)	기금운용계획변경액 (B)		
		국회심의	기재부협의	자체변경등
56항 벌금,몰수금및과태료	0	0	0	0
561목 벌금및과료	0	0	0	0
57항 변상금및위약금	274,000,000	0	0	0
572목 위약금	274,000,000	0	0	0
59항 기타경상이전수입	828,775,000,000	0	0	0
593목 법정부담금	627,962,000,000	0	0	0
596목 기타경상이전수입	200,813,000,000	0	0	0
13관 재화및용역판매수입	199,707,000,000	0	0	0
65항 면허료및수수료	199,707,000,000	0	0	0
651목 면허료및수수료	199,707,000,000	0	0	0
31관 차입금및여유자금회수	2,069,067,000,000	0	0	0
84항 유가증권매각대	678,371,000,000	0	0	0



(단위: 원)

수정 수입계획액 (C=A+B)	징수결정액	수 납 액 (D)	불납결손액	미수납액	수정수입계획액과 수납액의 차 (D-C)	증감 사유
0	0	0	0	0	0	
0	0	0	0	0	0	
274,000,000	84,221,547	84,221,547	0	0	-189,778,453	
274,000,000	84,221,547	84,221,547	0	0	-189,778,453	보증료를 인하 및 보증사고 감 소에 따라 계획 대비 감소
828,775,000,000	4,032,776,068,103	747,100,676,893	193,270,521,980	3,092,404,869,230	-81,674,323,107	
627,962,000,000	577,209,970,332	577,209,970,332	0	0	-50,752,029,668	'16.12월 우대 요율 도입 및 평 균 총연요율이 하락하여 계획 대비 감소. 주택 연금 보증공급의 계획 대비 실적 부진에 따라 금 융기관출연금 실 적 감소
200,813,000,000	3,455,566,097,771	169,890,706,561	193,270,521,980	3,092,404,869,230	-30,922,293,439	대위변제 실적 및 경매비용 지 출 감소에 따라 구상권회수자원 이 감소. 대위 변제금도 축소 공탁금 지출 감 소 등에 따른 회 수자원 감소로 계획 대비 감소
199,707,000,000	173,999,766,845	173,999,766,845	0	0	-25,707,233,155	
199,707,000,000	173,999,766,845	173,999,766,845	0	0	-25,707,233,155	
199,707,000,000	173,999,766,845	173,999,766,845	0	0	-25,707,233,155	보증료를인하에 따른 실현보증료 를 하향으로 계획 대비 감소. 평균 주택가격이 상승 함에 따라 초기보 증료가 증가하여 계획대비 증가
		(3,845,059,387,383)			(1,775,992,387,383)	
2,069,067,000,000	3,845,059,387,383	3,845,059,387,383	0	0	1,775,992,387,383	
		(2,025,359,387,383)			(1,346,988,387,383)	
678,371,000,000	2,025,359,387,383	2,025,359,387,383	0	0	1,346,988,387,383	

구 분	당초 수입계획액 (A)	기금운용계획변경액(B)		
		국회심의	기재부협의	자체변경등
843목 기타유가증권매각대	468,844,000,000	0	0	0
844목 국채매각대	209,527,000,000	0	0	0
85항 정부예금회수	1,390,696,000,000	0	0	0
852목 통화금융기관예치금회수	1,390,696,000,000	0	0	0
40관 정부내부수입및기타	8,020,000,000	0	0	0
91항 전입금	0	0	0	0
911목 일반회계전입금	0	0	0	0
95항 예탁이자수입	8,020,000,000	0	0	0
953목 기금예탁이자수입	8,020,000,000	0	0	0

(단위: 원)

수정 수입계획액 (C=A+B)	징수결정액	수 납 액 (D)	불납결손액	미수납액	수정수입계획액과 수납액의 차 (D-C)	증감 사유
		(1,606,408,206,103)			(1,137,564,206,103)	
468,844,000,000	1,606,408,206,103	1,606,408,206,103	0	0	1,137,564,206,103	시장금리 상승에 따라 운송수입률 제고를 위해 채권 만기 전 중도매각 금액 증가로 계획 대비 수납액 증가, 운송수입률 제고를 위해 채권 만기 전 중도매각금액 대비 수납액 증가
		(418,951,181,280)			(209,424,181,280)	
209,527,000,000	418,951,181,280	418,951,181,280	0	0	209,424,181,280	시장금리 상승에 따라 운송수입률 제고를 위해 채권 만기 전 중도매각 금액 증가로 계획 대비 수납액 증가, 운송수입률 제고를 위해 채권 만기 전 중도매각금액 대비 수납액 증가
		(1,819,700,000,000)			(429,004,000,000)	
1,390,696,000,000	1,819,700,000,000	1,819,700,000,000	0	0	429,004,000,000	
		(1,819,700,000,000)			(429,004,000,000)	
1,390,696,000,000	1,819,700,000,000	1,819,700,000,000	0	0	429,004,000,000	'16년 하반기 중 조율적 자금운용을 위해 예치금 운 용비중을 확대함에 따라 '17년 만기도래 예치금 회수액 증가, '16년 하반기 조율적 자금운용을 위해 예치금 운영비중을 확대함에 따라 '17년 만기도래 예치금 회수액 증가
8,020,000,000	8,020,191,710	8,020,191,710	0	0	191,710	
0	0	0	0	0	0	
0	0	0	0	0	0	
8,020,000,000	8,020,191,710	8,020,191,710	0	0	191,710	
8,020,000,000	8,020,191,710	8,020,191,710	0	0	191,710	

## 2. 지출결산보고서

□ 총괄

구분	당초 지출계획액 (A)	기금운용계획변경액 (B)		
		국회심의	기재부협의	자체변경등
<b>합계</b>	<b>34,734,309,000,000</b>	<b>154,100,000,000</b>	<b>0</b>	<b>0</b>
공적자금상환기금	16,123,501,000,000	0	0	0
농림수산업자신용보증기금	1,007,434,000,000	0	0	0
농어가목돈마련저축장려기금	86,563,000,000	0	0	0
신용보증기금	5,334,747,000,000	154,100,000,000	0	0
예금보험기금채권상환기금	8,991,280,000,000	0	0	0
주택금융신용보증기금	3,190,784,000,000	0	0	0

(단위: 원)

수정 지출계획액 (C=A+B)	전년도이월액	지출계획현액	지출액	다음연도 이월액	불용액
			(37,482,314,888,402)		
34,888,409,000,000	102,520,000	34,888,511,520,000	37,584,084,888,402	95,600,000	995,458,359,566
			(15,894,376,342,880)		
16,123,501,000,000	0	16,123,501,000,000	15,984,076,342,880	0	147,355,105,660
			(1,339,296,763,232)		
1,007,434,000,000	0	1,007,434,000,000	1,339,296,763,232	0	8,785,357,432
			(83,099,395,440)		
86,563,000,000	0	86,563,000,000	95,169,395,440	0	1,761,808,720
			(8,312,761,498,977)		
5,488,847,000,000	0	5,488,847,000,000	8,312,761,498,977	0	601,479,196,233
			(6,980,887,556,371)		
8,991,280,000,000	0	8,991,280,000,000	6,980,887,556,371	0	34,464,237,709
			(4,871,893,331,502)		
3,190,784,000,000	102,520,000	3,190,886,520,000	4,871,893,331,502	95,600,000	201,612,653,812

## □ 기금별 지출결산

구 분	당초 지출계획액 (A)	기금운용계획변경액(B)		
		국회심의	기재부협의	자체변경등
<b>합 계</b>	<b>34,734,309,000,000</b>	<b>154,100,000,000</b>	<b>0</b>	<b>0</b>
<b>공적자금상환기금</b>	<b>16,123,501,000,000</b>	<b>0</b>	<b>0</b>	<b>0</b>
010장(분야) 일반 · 지방행정	16,123,501,000,000	0	0	0
014관(부문) 재정 · 금융	16,123,501,000,000	0	0	0
1100항(프로그램) 금융정책	94,523,000,000	0	0	0
1171세 항(단위사업) 공적자금관리	94,523,000,000	0	0	0
710목 예비비및기타	94,523,000,000	0	0	0
3500항(프로그램) 기금운영비	239,000,000	0	0	0
3574세 항(단위사업) 기금운영비(공적 자금상환기금)	239,000,000	0	0	0
210목 운영비	237,600,000	0	0	0
220목 여비	200,000	0	0	0
240목 업무추진비	1,200,000	0	0	0
9100항(프로그램) 기금간거래(예수원금상 환)	14,400,200,000,000	0	0	0
9111세 항(단위사업) 공공자금관리기금 예수원금상환(공적자금상환기금)	14,400,200,000,000	0	0	0
510목 상환지출	14,400,200,000,000	0	0	0
9200항(프로그램) 기금간거래(예수이자상 환)	1,546,691,000,000	0	0	0

(단위: 원)

수정 지출계 획액 (C=A+B)	전년도이월액	지출계 획현액	지 출 액	다음연도 이월액	불 용 액
			(37,482,314,888,402)		
34,888,409,000,000	102,520,000	34,888,511,520,000	37,584,084,888,402	95,600,000	995,458,359,566
			(15,894,376,342,880)		
16,123,501,000,000	0	16,123,501,000,000	15,984,076,342,880	0	147,355,105,660
16,123,501,000,000	0	16,123,501,000,000	15,984,076,342,880	0	147,355,105,660
16,123,501,000,000	0	16,123,501,000,000	15,984,076,342,880	0	147,355,105,660
94,523,000,000	0	94,523,000,000	354,889,050	0	94,168,110,950
94,523,000,000	0	94,523,000,000	354,889,050	0	94,168,110,950
94,523,000,000	0	94,523,000,000	354,889,050	0	94,168,110,950
239,000,000	0	239,000,000	1,869,780	0	237,130,220
239,000,000	0	239,000,000	1,869,780	0	237,130,220
237,600,000	0	237,600,000	1,623,780	0	235,976,220
200,000	0	200,000	0	0	200,000
1,200,000	0	1,200,000	246,000	0	954,000
14,400,200,000,000	0	14,400,200,000,000	14,400,200,000,000	0	0
14,400,200,000,000	0	14,400,200,000,000	14,400,200,000,000	0	0
14,400,200,000,000	0	14,400,200,000,000	14,400,200,000,000	0	0
1,546,691,000,000	0	1,546,691,000,000	1,493,741,135,510	0	52,949,864,490

구 분	당초 지출계획액 (A)	기금운용계획변경액(B)		
		국회심의	기재부협의	자체변경등
9211세항(단위사업) 공공자금관리기금 예수이자상환(공적자금상환기금)	1,546,691,000,000	0	0	0
510목 상환지출	1,546,691,000,000	0	0	0
9700항(프로그램) 여유자금운용	81,848,000,000	0	0	0
9710세항(단위사업) 한국은행예치(공 적자금상환기금)	0	0	0	0
470목 예치금및유가증권매입	0	0	0	0
9715세항(단위사업) 통화금융기관예 치(공적자금상환기금)	81,848,000,000	0	0	0
470목 예치금및유가증권매입	81,848,000,000	0	0	0
<b>농림수산업자신용보증기금</b>	<b>1,007,434,000,000</b>	<b>0</b>	<b>0</b>	<b>0</b>
100장(분야) 농림수산	1,007,434,000,000	0	0	0
101관(부문) 농업·농촌	1,007,434,000,000	0	0	0
2400항(프로그램) 산업금융지원	201,508,000,000	0	40,700,000,000	0
2432세항(단위사업) 농어민금융지원	201,508,000,000	0	40,700,000,000	0
210목 운영비	19,170,000,000	0	-39,000,000	0
220목 여비	29,000,000	0	0	0
260목 연구운영비	1,025,000,000	0	60,000,000	0
430목 유형자산	548,000,000	0	0	0
710목 예비비및기타	180,736,000,000	0	40,679,000,000	0



(단위: 원)

수정 지출계 획액 (C=A+B)	전년도이월액	지출계 획현액	지 출 액	다음연도 이월액	불 용 액
1,546,691,000,000	0	1,546,691,000,000	1,493,741,135,510	0	52,949,864,490
1,546,691,000,000	0	1,546,691,000,000	1,493,741,135,510	0	52,949,864,490
			(78,448,540)		
81,848,000,000	0	81,848,000,000	89,778,448,540	0	0
			(78,448,540)		
0	0	0	78,448,540	0	0
			(78,448,540)		
0	0	0	78,448,540	0	0
			(0)		
81,848,000,000	0	81,848,000,000	89,700,000,000	0	0
			(0)		
81,848,000,000	0	81,848,000,000	89,700,000,000	0	0
			(1,339,296,763,232)		
<b>1,007,434,000,000</b>	<b>0</b>	<b>1,007,434,000,000</b>	<b>1,339,296,763,232</b>	<b>0</b>	<b>8,785,357,432</b>
1,007,434,000,000	0	1,007,434,000,000	1,339,296,763,232	0	8,785,357,432
1,007,434,000,000	0	1,007,434,000,000	1,339,296,763,232	0	8,785,357,432
242,208,000,000	0	242,208,000,000	234,464,279,226	0	7,743,720,774
242,208,000,000	0	242,208,000,000	234,464,279,226	0	7,743,720,774
19,131,000,000	0	19,131,000,000	18,862,438,467	0	268,561,533
29,000,000	0	29,000,000	28,348,661	0	651,339
1,085,000,000	0	1,085,000,000	1,076,772,000	0	8,228,000
548,000,000	0	548,000,000	547,840,020	0	159,980
221,415,000,000	0	221,415,000,000	213,948,880,078	0	7,466,119,922

구 분	당초 지출계획액 (A)	기금운용계획변경액(B)		
		국회심의	기재부협의	자체변경등
3200항(프로그램) 기금운영비	54,822,000,000	0	0	0
3277세항(단위사업) 기금운영비(농림 수산업자신용보증기금)	54,822,000,000	0	0	0
110목 인건비	46,268,000,000	0	0	0
210목 운영비	6,192,000,000	0	0	20,000,000
220목 여비	684,000,000	0	0	-20,000,000
240목 업무추진비	181,000,000	0	0	0
260목 연구용역비	85,000,000	0	0	0
430목 유형자산	420,000,000	0	0	0
440목 무형자산	992,000,000	0	0	0
8900항(프로그램) 회계기금간거래(전출금)	300,000,000,000	0	0	0
8999세항(단위사업) 농특회계 반환금	300,000,000,000	0	0	0
610목 전출금등	300,000,000,000	0	0	0
9700항(프로그램) 여유자금운용	451,104,000,000	0	-40,700,000,000	0
9701세항(단위사업) 여유자금운용(농 림수산업자신용보증기금)	451,104,000,000	0	-40,700,000,000	0
470목 예치금및유가증권매입	451,104,000,000	0	-40,700,000,000	0
<b>농어가목돈마련저축장려기금</b>	<b>86,563,000,000</b>	<b>0</b>	<b>0</b>	<b>0</b>
100장(분야) 농림수산	86,563,000,000	0	0	0

(단위: 원)

수정 지출계 획액 (C=A+B)	전년도이월액	지출계 획현액	지 출 액	다음연도 이월액	불 용 액
54,822,000,000	0	54,822,000,000	53,780,363,342	0	1,041,636,658
54,822,000,000	0	54,822,000,000	53,780,363,342	0	1,041,636,658
46,268,000,000	0	46,268,000,000	46,206,797,581	0	61,202,419
6,212,000,000	0	6,212,000,000	5,347,493,947	0	864,506,053
664,000,000	0	664,000,000	569,914,121	0	94,085,879
181,000,000	0	181,000,000	170,511,175	0	10,488,825
85,000,000	0	85,000,000	81,450,000	0	3,550,000
420,000,000	0	420,000,000	416,196,518	0	3,803,482
992,000,000	0	992,000,000	988,000,000	0	4,000,000
300,000,000,000	0	300,000,000,000	300,000,000,000	0	0
300,000,000,000	0	300,000,000,000	300,000,000,000	0	0
300,000,000,000	0	300,000,000,000	300,000,000,000	0	0
410,404,000,000	0	410,404,000,000	(751,052,120,664) 751,052,120,664	0	0
410,404,000,000	0	410,404,000,000	(751,052,120,664) 751,052,120,664	0	0
410,404,000,000	0	410,404,000,000	(751,052,120,664) 751,052,120,664	0	0
86,563,000,000	0	86,563,000,000	(83,099,395,440) 95,169,395,440	0	1,761,808,720
86,563,000,000	0	86,563,000,000	95,169,395,440	0	1,761,808,720

구 분	당초 지출계획액 (A)	기금운용계획변경액(B)		
		국회심의	기재부협의	자체변경등
101관(부문) 농업·농촌	86,563,000,000	0	0	0
1600항(프로그램) 저축장려	84,858,000,000	0	0	0
1631세항(단위사업) 저축장려	84,858,000,000	0	0	0
350목 일반출연금	84,858,000,000	0	0	0
3200항(프로그램) 기금운영비	1,000,000	0	0	0
3276세항(단위사업) 기금운영비(농어 가목돈마련저축장려기금)	1,000,000	0	0	0
210목 운영비	1,000,000	0	0	0
9700항(프로그램) 여유자금운용	1,704,000,000	0	0	0
9701세항(단위사업) 여유자금운용(농 어가목돈마련저축장려기금)	1,704,000,000	0	0	0
470목 예치금및유가증권매입	1,704,000,000	0	0	0
<b>신용보증기금</b>	<b>5,334,747,000,000</b>	<b>154,100,000,000</b>	<b>0</b>	<b>0</b>
110장(분야) 산업·중소기업및에너지	5,334,747,000,000	154,100,000,000	0	0
111관(부문) 산업금융지원	5,334,747,000,000	154,100,000,000	0	0
2400항(프로그램) 산업금융지원	2,836,518,000,000	0	0	0
2431세항(단위사업) 산업금융지원(신 용보증기금)	2,815,547,000,000	0	0	0
110목 인건비	244,000,000	0	0	0
210목 운영비	87,827,000,000	0	0	0

(단위: 원)

수정 지출계 획액 (C=A+B)	전년도이월액	지출계 획현액	지 출 액	다음연도 이월액	불 용 액
86,563,000,000	0	86,563,000,000	95,169,395,440	0	1,761,808,720
84,858,000,000	0	84,858,000,000	83,097,191,280	0	1,760,808,720
84,858,000,000	0	84,858,000,000	83,097,191,280	0	1,760,808,720
84,858,000,000	0	84,858,000,000	83,097,191,280	0	1,760,808,720
1,000,000	0	1,000,000	0	0	1,000,000
1,000,000	0	1,000,000	0	0	1,000,000
1,000,000	0	1,000,000	0	0	1,000,000
			(2,204,160)		
1,704,000,000	0	1,704,000,000	12,072,204,160	0	0
			(2,204,160)		
1,704,000,000	0	1,704,000,000	12,072,204,160	0	0
			(2,204,160)		
1,704,000,000	0	1,704,000,000	12,072,204,160	0	0
			(8,312,761,498,977)		
<b>5,488,847,000,000</b>	<b>0</b>	<b>5,488,847,000,000</b>	<b>8,312,761,498,977</b>	<b>0</b>	<b>601,479,196,233</b>
5,488,847,000,000	0	5,488,847,000,000	8,312,761,498,977	0	601,479,196,233
5,488,847,000,000	0	5,488,847,000,000	8,312,761,498,977	0	601,479,196,233
2,836,518,000,000	0	2,836,518,000,000	2,251,965,274,461	0	584,552,725,539
2,815,547,000,000	0	2,815,547,000,000	2,231,021,734,063	0	584,525,265,937
244,000,000	0	244,000,000	108,705,117	0	135,294,883
87,827,000,000	0	87,827,000,000	80,394,891,282	0	7,432,108,718

구 분	당초 지출계획액 (A)	기금운용계획변경액(B)		
		국회심의	기재부협의	자체변경등
220목 여비	1,794,000,000	0	0	0
240목 업무추진비	102,000,000	0	0	0
260목 연구용역비	300,000,000	0	0	0
430목 유형자산	11,400,000,000	0	0	0
460목 출자금	40,000,000,000	0	0	0
710목 예비비및기타	2,673,880,000,000	0	0	0
2434세항(단위사업) 신보IT운영	20,971,000,000	0	0	0
210목 운영비	10,926,000,000	0	0	0
260목 연구용역비	4,914,000,000	0	0	0
430목 유형자산	5,131,000,000	0	0	0
3300항(프로그램) 기금운영비	325,313,000,000	0	0	0
3378세항(단위사업) 기금운영비(신용 보증기금)	325,313,000,000	0	0	0
110목 인건비	222,542,000,000	0	0	-430,000,000
210목 운영비	88,546,000,000	0	0	-250,000,000
220목 여비	3,850,000,000	0	0	-250,000,000
240목 업무추진비	845,000,000	0	0	0
260목 연구용역비	600,000,000	0	0	500,000,000

(단위: 원)

수정 지출계 획액 (C=A+B)	전년도이월액	지출계 획현액	지 출 액	다음연도 이월액	불 용 액
1,794,000,000	0	1,794,000,000	1,423,777,124	0	370,222,876
102,000,000	0	102,000,000	86,472,810	0	15,527,190
300,000,000	0	300,000,000	295,800,000	0	4,200,000
11,400,000,000	0	11,400,000,000	11,240,281,981	0	159,718,019
40,000,000,000	0	40,000,000,000	39,996,133,720	0	3,866,280
2,673,880,000,000	0	2,673,880,000,000	2,097,475,672,029	0	576,404,327,971
20,971,000,000	0	20,971,000,000	20,943,540,398	0	27,459,602
10,926,000,000	0	10,926,000,000	10,918,244,238	0	7,755,762
4,914,000,000	0	4,914,000,000	4,896,636,000	0	17,364,000
5,131,000,000	0	5,131,000,000	5,128,660,160	0	2,339,840
325,313,000,000	0	325,313,000,000	308,386,529,306	0	16,926,470,694
325,313,000,000	0	325,313,000,000	308,386,529,306	0	16,926,470,694
222,112,000,000	0	222,112,000,000	217,220,777,320	0	4,891,222,680
88,296,000,000	0	88,296,000,000	78,995,800,524	0	9,300,199,476
3,600,000,000	0	3,600,000,000	3,043,295,364	0	556,704,636
845,000,000	0	845,000,000	632,571,561	0	212,428,439
1,100,000,000	0	1,100,000,000	1,078,744,000	0	21,256,000

구 분	당초 지출계획액 (A)	기금운용계획변경액(B)		
		국회심의	기재부협의	자체변경등
320목 민간이전	1,110,000,000	0	0	430,000,000
430목 유형자산	4,420,000,000	0	0	0
440목 무형자산	2,200,000,000	0	0	0
710목 예비비및기타	1,200,000,000	0	0	0
9700항(프로그램) 여유자금운용	2,172,916,000,000	154,100,000,000	0	0
9702세항(단위사업) 여유자금운용(신 용보증기금)	2,172,916,000,000	154,100,000,000	0	0
470목 예치금및유가증권매입	2,172,916,000,000	154,100,000,000	0	0
<b>예금보험기금채권상환기금</b>	<b>8,991,280,000,000</b>	<b>0</b>	<b>0</b>	<b>0</b>
010장(분야) 일반 · 지방행정	8,991,280,000,000	0	0	0
014관(부문) 재정 · 금융	8,991,280,000,000	0	0	0
1100항(프로그램) 금융정책	450,707,000,000	0	0	0
1131세항(단위사업) 금융구조조정지원	43,852,000,000	0	0	26,000,000,000
210목 운영비	6,927,000,000	0	0	0
320목 민간이전	0	0	0	0
710목 예비비및기타	36,925,000,000	0	0	26,000,000,000
1133세항(단위사업) 국공채이자상환 (예금보험기금채권상환기금)	406,855,000,000	0	0	-26,000,000,000
510목 상환지출	406,855,000,000	0	0	-26,000,000,000



(단위: 원)

수정 지출계획액 (C=A+B)	전년도이월액	지출계획현액	지출액	다음연도 이월액	불용액
1,540,000,000	0	1,540,000,000	1,484,862,000	0	55,138,000
4,420,000,000	0	4,420,000,000	4,409,575,948	0	10,424,052
2,200,000,000	0	2,200,000,000	1,338,401,907	0	861,598,093
1,200,000,000	0	1,200,000,000	182,500,682	0	1,017,499,318
			(5,752,409,695,210)		
2,327,016,000,000	0	2,327,016,000,000	5,752,409,695,210	0	0
			(5,752,409,695,210)		
2,327,016,000,000	0	2,327,016,000,000	5,752,409,695,210	0	0
			(5,752,409,695,210)		
2,327,016,000,000	0	2,327,016,000,000	5,752,409,695,210	0	0
			(6,980,887,556,371)		
<b>8,991,280,000,000</b>	<b>0</b>	<b>8,991,280,000,000</b>	<b>6,980,887,556,371</b>	<b>0</b>	<b>34,464,237,709</b>
8,991,280,000,000	0	8,991,280,000,000	6,980,887,556,371	0	34,464,237,709
8,991,280,000,000	0	8,991,280,000,000	6,980,887,556,371	0	34,464,237,709
450,707,000,000	0	450,707,000,000	416,803,213,627	0	33,903,786,373
69,852,000,000	0	69,852,000,000	64,856,438,490	0	4,995,561,510
6,927,000,000	0	6,927,000,000	2,548,393,091	0	4,378,606,909
0	0	0	0	0	0
62,925,000,000	0	62,925,000,000	62,308,045,399	0	616,954,601
380,855,000,000	0	380,855,000,000	351,946,775,137	0	28,908,224,863
380,855,000,000	0	380,855,000,000	351,946,775,137	0	28,908,224,863

구 분	당초 지출계획액 (A)	기금운용계획변경액(B)		
		국회심의	기재부협의	자체변경등
3500항(프로그램) 기금운영비	4,207,000,000	0	0	0
3575세항(단위사업) 기금운영비(예금보험기금채권상환기금)	4,207,000,000	0	0	0
110목 인건비	2,983,267,000	0	0	0
210목 운영비	638,633,000	0	0	0
220목 여비	57,057,000	0	0	0
240목 업무추진비	55,310,000	0	0	0
320목 민간이전	472,733,000	0	0	0
9700항(프로그램) 여유자금운용	4,146,366,000,000	0	0	0
9705세항(단위사업) 여유자금운용(예금보험기금채권상환기금)	4,146,366,000,000	0	0	0
470목 예치금및유가증권매입	4,146,366,000,000	0	0	0
9800항(프로그램) 차입금원금상환	4,390,000,000,000	0	0	0
9861세항(단위사업) 국공채원금상환(예금보험기금채권상환기금)	4,390,000,000,000	0	0	0
510목 상환지출	4,390,000,000,000	0	0	0
<b>주택금융신용보증기금</b>	<b>3,190,784,000,000</b>	<b>0</b>	<b>0</b>	<b>0</b>
080장(분야) 사회복지	3,190,784,000,000	0	0	0
088관(부문) 주택	3,190,784,000,000	0	0	0
2600항(프로그램) 주택금융지원	450,999,000,000	0	0	0

(단위: 원)

수정 지출계 획액 (C=A+B)	전년도이월액	지출계 획현액	지 출 액	다음연도 이월액	불 용 액
4,207,000,000	0	4,207,000,000	3,646,548,664	0	560,451,336
4,207,000,000	0	4,207,000,000	3,646,548,664	0	560,451,336
2,983,267,000	0	2,983,267,000	2,603,494,402	0	379,772,598
638,633,000	0	638,633,000	551,341,279	0	87,291,721
57,057,000	0	57,057,000	19,544,710	0	37,512,290
55,310,000	0	55,310,000	27,791,363	0	27,518,637
472,733,000	0	472,733,000	444,376,910	0	28,356,090
			(2,170,437,794,080)		
4,146,366,000,000	0	4,146,366,000,000	2,170,437,794,080	0	0
			(2,170,437,794,080)		
4,146,366,000,000	0	4,146,366,000,000	2,170,437,794,080	0	0
			(2,170,437,794,080)		
4,146,366,000,000	0	4,146,366,000,000	2,170,437,794,080	0	0
4,390,000,000,000	0	4,390,000,000,000	4,390,000,000,000	0	0
4,390,000,000,000	0	4,390,000,000,000	4,390,000,000,000	0	0
4,390,000,000,000	0	4,390,000,000,000	4,390,000,000,000	0	0
			(4,871,893,331,502)		
<b>3,190,784,000,000</b>	<b>102,520,000</b>	<b>3,190,886,520,000</b>	<b>4,871,893,331,502</b>	<b>95,600,000</b>	<b>201,612,653,812</b>
3,190,784,000,000	102,520,000	3,190,886,520,000	4,871,893,331,502	95,600,000	201,612,653,812
3,190,784,000,000	102,520,000	3,190,886,520,000	4,871,893,331,502	95,600,000	201,612,653,812
450,999,000,000	0	450,999,000,000	255,776,976,832	0	195,222,023,168

구 분	당초 지출계획액 (A)	기금운용계획변경액(B)		
		국회심의	기재부협의	자체변경등
2631세항(단위사업) 주신보운영(주신보계정)	439,938,000,000	0	0	0
210목 운영비	19,163,000,000	0	0	0
710목 예비비및기타	420,775,000,000	0	0	0
2631세항(단위사업) 주연보운영(주연보계정)	7,164,000,000	0	0	0
210목 운영비	1,081,000,000	0	0	0
710목 예비비및기타	6,083,000,000	0	0	0
2632세항(단위사업) 주신보IT운영(주신보계정)	2,721,000,000	0	0	0
210목 운영비	2,721,000,000	0	0	0
2632세항(단위사업) 주연보IT운영(주연보계정)	1,176,000,000	0	0	0
210목 운영비	806,000,000	0	0	0
260목 연구용역비	370,000,000	0	0	0
3400항(프로그램) 기금운영비(주택신용보증기금)	69,326,000,000	0	0	0
3476세항(단위사업) 기금운영비(주신보계정)	53,699,000,000	0	0	0
110목 인건비	25,219,000,000	0	0	0
210목 운영비	27,593,000,000	0	0	0
220목 여비	470,000,000	0	0	0

(단위: 원)

수정 지출계 획액 (C=A+B)	전년도이월액	지출계 획현액	지 출 액	다음연도 이월액	불 용 액
439,938,000,000	0	439,938,000,000	248,707,417,269	0	191,230,582,731
19,163,000,000	0	19,163,000,000	10,152,799,646	0	9,010,200,354
420,775,000,000	0	420,775,000,000	238,554,617,623	0	182,220,382,377
7,164,000,000	0	7,164,000,000	3,626,747,533	0	3,537,252,467
1,081,000,000	0	1,081,000,000	451,803,808	0	629,196,192
6,083,000,000	0	6,083,000,000	3,174,943,725	0	2,908,056,275
2,721,000,000	0	2,721,000,000	2,404,811,480	0	316,188,520
2,721,000,000	0	2,721,000,000	2,404,811,480	0	316,188,520
1,176,000,000	0	1,176,000,000	1,038,000,550	0	137,999,450
806,000,000	0	806,000,000	725,838,290	0	80,161,710
370,000,000	0	370,000,000	312,162,260	0	57,837,740
69,326,000,000	102,520,000	69,428,520,000	62,942,289,356	95,600,000	6,390,630,644
53,699,000,000	0	53,699,000,000	48,142,015,149	95,600,000	5,461,384,851
25,219,000,000	0	25,219,000,000	23,391,433,794	0	1,827,566,206
27,593,000,000	0	27,593,000,000	23,943,313,957	95,600,000	3,554,086,043
470,000,000	0	470,000,000	439,916,263	0	30,083,737

구 분	당초 지출계획액 (A)	기금운용계획변경액(B)		
		국회심의	기재부협의	자체변경등
240목 업무추진비	317,000,000	0	0	0
260목 연구용역비	100,000,000	0	0	0
3476세항(단위사업) 기금운영비(주연보계정)	15,627,000,000	0	0	0
110목 인건비	11,299,000,000	0	0	0
210목 운영비	3,673,000,000	0	0	0
220목 여비	200,000,000	0	0	0
240목 업무추진비	46,000,000	0	0	0
260목 연구용역비	409,000,000	0	0	0
8900항(프로그램) 일반회계전출금(주신보계정)	50,000,000,000	0	0	0
8901세항(단위사업) 일반회계전출금(주신보계정)	50,000,000,000	0	0	0
610목 전출금등	50,000,000,000	0	0	0
9700항(프로그램) 여유자금운용	2,620,459,000,000	0	0	0
9701세항(단위사업) 여유자금운용(주신보계정)	2,506,763,000,000	0	0	0
470목 예치금및유가증권매입	2,506,763,000,000	0	0	0
9701세항(단위사업) 여유자금운용(주연보계정)	113,696,000,000	0	0	0
470목 예치금및유가증권매입	113,696,000,000	0	0	0

(단위: 원)

수정 지출계 획액 (C=A+B)	전년도이월액	지출계 획현액	지 출 액	다음연도 이월액	불 용 액
317,000,000	0	317,000,000	274,362,735	0	42,637,265
100,000,000	0	100,000,000	92,988,400	0	7,011,600
15,627,000,000	102,520,000	15,729,520,000	14,800,274,207	0	929,245,793
11,299,000,000	0	11,299,000,000	10,588,133,122	0	710,866,878
3,673,000,000	102,520,000	3,775,520,000	3,615,401,219	0	160,118,781
200,000,000	0	200,000,000	182,618,271	0	17,381,729
46,000,000	0	46,000,000	36,779,270	0	9,220,730
409,000,000	0	409,000,000	377,342,325	0	31,657,675
50,000,000,000	0	50,000,000,000	50,000,000,000	0	0
50,000,000,000	0	50,000,000,000	50,000,000,000	0	0
50,000,000,000	0	50,000,000,000	50,000,000,000	0	0
2,620,459,000,000	0	2,620,459,000,000	(4,503,174,065,314) 4,503,174,065,314	0	0
2,506,763,000,000	0	2,506,763,000,000	(4,340,259,489,210) 4,340,259,489,210	0	0
2,506,763,000,000	0	2,506,763,000,000	(4,340,259,489,210) 4,340,259,489,210	0	0
113,696,000,000	0	113,696,000,000	(162,914,576,104) 162,914,576,104	0	0
113,696,000,000	0	113,696,000,000	(162,914,576,104) 162,914,576,104	0	0

### 3. 부속서류

#### 1) 재원조성실적표

연 도	누 계	합 계 (A+B)	자 본			
			정부출연금	전 입 금	재정운영결과	기 타
공적자금상환기금						
2003	50,854,918,405	50,854,918,405	0	0	-14,349,645,081,595	0
2004	313,359,799,440	262,504,881,035	0	0	-14,760,295,118,965	0
2005	-110,799,834,930	-424,159,634,370	0	0	-13,397,659,634,370	0
2006	-490,064,963,460	-379,265,128,530	0	0	-11,234,265,128,530	0
2007	-429,346,313,840	60,718,649,620	0	0	602,218,649,620	0
2008	-385,424,319,830	43,921,994,010	0	0	3,555,021,994,010	0
2009	-2,448,060,262,854	-2,062,635,943,024	0	0	-2,360,935,943,024	0
2010	-7,369,775,716,988	-4,921,715,454,134	0	0	-2,393,515,454,134	0
2011	-10,893,362,263,715	-3,523,586,546,727	0	0	-2,231,686,546,727	0
2012	-13,054,331,097,237	-2,160,968,833,522	0	0	-2,160,968,833,522	0
2013	-19,753,222,360,573	-6,698,891,263,336	0	0	-1,190,391,263,336	0
2014	-19,780,710,450,075	-27,488,089,502	0	0	-1,814,588,089,502	0
2015	-20,841,235,772,529	-1,060,525,322,454	0	0	-1,755,025,322,454	0
2016	-30,441,063,589,678	-9,599,827,817,149	0	0	-1,842,127,817,149	0
2017	-19,139,165,271,492	11,301,898,318,186	0	0	-1,259,501,681,814	0
농림수산업자신용보증기금						
2004	961,210,000,000	961,210,000,000	1,981,202,896,020	200,852,964,374	-1,220,845,860,394	0
2005	890,500,000,000	-70,710,000,000	400,000,000,000	48,123,921,039	-518,833,921,039	0
2006	758,600,000,000	-131,900,000,000	578,000,000,000	88,112,295,030	-798,012,295,030	0
2007	646,300,000,000	-112,300,000,000	735,700,000,000	124,768,434,346	-972,768,434,346	0
2008	818,187,386,378	171,887,386,378	695,200,000,000	160,086,202,130	-683,398,815,752	0
2009	1,597,138,018,480	778,950,632,102	909,500,000,000	0	-130,670,767,898	121,400,000
2010	2,115,740,467,466	518,602,448,986	120,000,000,000	0	395,024,853,278	3,577,595,708
2011	1,763,267,266,609	-352,473,200,857	0	-821,731,842,742	459,984,561,157	9,274,080,728
2012	2,250,394,185,025	487,126,918,416	0	0	464,713,007,383	22,413,911,033
2013	2,613,222,524,293	362,828,339,268	0	0	347,460,976,173	15,367,363,095
2014	2,451,300,918,521	-161,921,605,772	-500,000,000,000	0	356,429,390,143	-18,350,995,915
2015	2,525,217,425,109	73,916,506,588	-100,000,000,000	0	173,147,062,682	769,443,906
2016	2,297,447,796,141	-227,769,628,968	-300,000,000,000	0	88,234,491,476	-16,004,120,444
2017	1,935,672,535,270	-361,775,260,871	-300,000,000,000	0	-49,458,629,349	-12,316,631,522
농어가목돈마련저축장려기금						
1986	20,501,859,010	20,501,859,010	12,400,000,000	0	12,433,570	8,089,425,440
1987	37,241,646,340	16,739,787,330	8,200,000,000	0	12,068,730	8,527,718,600
1988	55,352,148,790	18,110,502,450	6,988,000,000	0	249,580,280	10,872,922,170
1989	83,206,192,644	27,854,043,854	14,463,000,000	0	118,624,510	13,272,419,344



(단위: 원)

장 기 부 채						
소 계 (A)	차 입 금	채 권	예 탁 금	차 관	기 타	소 계 (B)
-14,349,645,081,595	0	0	14,400,500,000,000	0	0	14,400,500,000,000
-14,760,295,118,965	0	0	15,022,800,000,000	0	0	15,022,800,000,000
-13,397,659,634,370	0	0	12,973,500,000,000	0	0	12,973,500,000,000
-11,234,265,128,530	0	0	10,855,000,000,000	0	0	10,855,000,000,000
602,218,649,620	0	0	-541,500,000,000	0	0	-541,500,000,000
3,555,021,994,010	0	0	-3,511,100,000,000	0	0	-3,511,100,000,000
-2,360,935,943,024	0	0	298,300,000,000	0	0	298,300,000,000
-2,393,515,454,134	0	0	-2,528,200,000,000	0	0	-2,528,200,000,000
-2,231,686,546,727	0	0	-1,291,900,000,000	0	0	-1,291,900,000,000
-2,160,968,833,522	0	0	0	0	0	0
-1,190,391,263,336	0	0	-5,508,500,000,000	0	0	-5,508,500,000,000
-1,814,588,089,502	0	0	1,787,100,000,000	0	0	1,787,100,000,000
-1,755,025,322,454	0	0	694,500,000,000	0	0	694,500,000,000
-1,842,127,817,149	0	0	-7,757,700,000,000	0	0	-7,757,700,000,000
-1,259,501,681,814	0	0	12,561,400,000,000	0	0	12,561,400,000,000
961,210,000,000	0	0	0	0	0	0
-70,710,000,000	0	0	0	0	0	0
-131,900,000,000	0	0	0	0	0	0
-112,300,000,000	0	0	0	0	0	0
171,887,386,378	0	0	0	0	0	0
778,950,632,102	0	0	0	0	0	0
518,602,448,986	0	0	0	0	0	0
-352,473,200,857	0	0	0	0	0	0
487,126,918,416	0	0	0	0	0	0
362,828,339,268	0	0	0	0	0	0
-161,921,605,772	0	0	0	0	0	0
73,916,506,588	0	0	0	0	0	0
-227,769,628,968	0	0	0	0	0	0
-361,775,260,871	0	0	0	0	0	0
20,501,859,010	0	0	0	0	0	0
16,739,787,330	0	0	0	0	0	0
18,110,502,450	0	0	0	0	0	0
27,854,043,854	0	0	0	0	0	0

연 도	누 계	합 계 (A+B)	자 본			
			정부출연금	전 입 금	재정운영결과	기 타
1990	123,425,582,850	40,219,390,206	23,777,000,000	0	2,962,630	16,439,427,576
1991	212,748,591,990	89,323,009,140	69,550,000,000	0	7,331,030	19,765,678,110
1992	306,437,020,020	93,688,428,030	73,500,000,000	0	19,398,090	20,169,029,940
1993	450,676,445,720	144,239,425,700	123,136,000,000	0	59,916,080	21,043,509,620
1994	539,089,672,550	88,413,226,830	71,018,000,000	0	27,532,200	17,367,694,630
1995	600,261,476,610	61,171,804,060	41,967,000,000	0	148,253,270	19,056,550,790
1996	644,188,848,380	43,927,371,770	32,100,000,000	0	192,938,600	11,634,433,170
1997	706,758,076,930	62,569,228,550	56,200,000,000	0	686,759,990	5,682,468,560
1998	812,643,443,910	105,885,366,980	104,015,000,000	0	2,437,358,100	-566,991,120
1999	902,571,037,611	89,927,593,701	89,100,000,000	0	827,593,701	0
2000	1,144,391,128,943	241,820,091,332	240,000,000,000	0	1,820,091,332	0
2001	1,304,251,547,776	159,860,418,833	158,577,000,000	0	1,283,418,833	0
2002	1,396,511,626,035	92,260,078,259	91,515,000,000	0	745,078,259	0
2003	1,566,614,157,344	170,102,531,309	168,500,000,000	0	1,602,531,309	0
2004	1,725,502,694,310	158,888,536,966	156,393,000,000	0	2,495,536,966	0
2005	1,938,136,390,880	212,633,696,570	210,000,000,000	0	2,633,696,570	0
2006	2,093,048,428,740	154,912,037,860	152,500,000,000	0	2,412,037,860	0
2007	2,192,001,232,320	98,952,803,580	96,920,000,000	0	2,032,803,580	0
2008	2,343,933,196,360	151,931,964,040	149,206,000,000	0	2,725,964,040	0
2009	2,462,809,897,090	118,876,700,730	118,300,000,000	0	576,700,730	0
2010	2,591,766,088,673	128,956,191,583	128,300,000,000	0	656,191,583	0
2011	2,725,147,294,579	133,381,205,906	127,000,000,000	0	6,381,205,906	0
2012	2,773,758,472,298	48,611,177,719	73,700,000,000	0	-25,088,822,281	0
2013	2,853,146,728,561	79,388,256,263	90,700,000,000	0	-11,311,743,737	0
2014	2,952,198,901,427	99,052,172,866	97,948,000,000	0	1,104,172,866	0
2015	3,049,738,439,927	97,539,538,500	98,780,000,000	0	-1,240,461,500	0
2016	3,147,434,869,590	97,696,429,663	99,042,000,000	0	-1,345,570,337	0
2017	3,228,715,004,430	81,280,134,840	83,084,000,000	0	-1,803,865,160	0
<b>신용보증기금</b>						
2004	-166,668,700,494	-166,668,700,494	521,000,000,000	0	-1,146,817,424,596	459,148,724,102
2005	-203,804,295,328	-37,135,594,834	300,000,000,000	0	-649,097,099,490	311,961,504,656
2006	349,818,388,465	553,622,683,793	300,000,000,000	0	-281,523,939,812	535,146,623,605
2007	236,871,492,674	-112,946,895,791	130,000,000,000	0	-436,757,065,335	193,810,169,544
2008	351,473,416,340	114,601,923,666	92,500,000,000	0	-711,770,385,148	733,872,308,814
2009	3,005,739,370,410	2,654,265,954,070	1,980,000,000,000	0	595,482,798,972	78,783,155,098
2010	3,138,588,620,447	132,849,250,037	0	0	112,934,480,383	19,914,769,654
2011	3,257,640,658,356	119,052,037,909	0	0	-45,115,733,043	164,167,770,952

(단위: 원)

장 기 부 채						
소 계 (A)	차 입 금	채 권	예 탁 금	차 관	기 타	소 계 (B)
40,219,390,206	0	0	0	0	0	0
89,323,009,140	0	0	0	0	0	0
93,688,428,030	0	0	0	0	0	0
144,239,425,700	0	0	0	0	0	0
88,413,226,830	0	0	0	0	0	0
61,171,804,060	0	0	0	0	0	0
43,927,371,770	0	0	0	0	0	0
62,569,228,550	0	0	0	0	0	0
105,885,366,980	0	0	0	0	0	0
89,927,593,701	0	0	0	0	0	0
241,820,091,332	0	0	0	0	0	0
159,860,418,833	0	0	0	0	0	0
92,260,078,259	0	0	0	0	0	0
170,102,531,309	0	0	0	0	0	0
158,888,536,966	0	0	0	0	0	0
212,633,696,570	0	0	0	0	0	0
154,912,037,860	0	0	0	0	0	0
98,952,803,580	0	0	0	0	0	0
151,931,964,040	0	0	0	0	0	0
118,876,700,730	0	0	0	0	0	0
128,956,191,583	0	0	0	0	0	0
133,381,205,906	0	0	0	0	0	0
48,611,177,719	0	0	0	0	0	0
79,388,256,263	0	0	0	0	0	0
99,052,172,866	0	0	0	0	0	0
97,539,538,500	0	0	0	0	0	0
97,696,429,663	0	0	0	0	0	0
81,280,134,840	0	0	0	0	0	0
-166,668,700,494	0	0	0	0	0	0
-37,135,594,834	0	0	0	0	0	0
553,622,683,793	0	0	0	0	0	0
-112,946,895,791	0	0	0	0	0	0
114,601,923,666	0	0	0	0	0	0
2,654,265,954,070	0	0	0	0	0	0
132,849,250,037	0	0	0	0	0	0
119,052,037,909	0	0	0	0	0	0

연 도	누 계	합 계 (A+B)	자 본			
			정부출연금	전 입 금	재정운영결과	기 타
2012	2,959,317,212,740	-298,323,445,616	-350,000,000,000	0	18,464,979,964	33,211,574,420
2013	2,591,709,633,792	-367,607,578,948	70,000,000,000	0	-378,592,425,806	-59,015,153,142
2014	2,332,613,110,014	-259,096,523,778	100,000,000,000	0	-411,355,739,725	52,259,215,947
2015	2,068,883,568,775	-263,729,541,239	130,000,000,000	0	-392,948,432,874	-781,108,365
2016	1,644,243,836,029	-424,639,732,746	210,000,000,000	0	-610,432,026,274	-24,207,706,472
2017	1,752,348,443,397	108,104,607,368	184,100,000,000	0	-13,011,332,389	-62,984,060,243

#### 예금보험기금채권상환기금

2003	658,811,374,112	658,811,374,112	12,688,995,451,328	0	14,513,058,491,706	-85,287,175,754,517
2004	-439,101,640,158	-1,097,913,014,270	14,060,268,149,540	0	-1,471,548,918,394	584,583,384,582
2005	9,328,976,021,521	9,768,077,661,679	13,166,875,604,930	0	948,005,698,041	7,873,757,874,879
2006	20,217,011,320,790	10,888,035,299,269	12,390,240,399,530	0	315,796,433,514	1,395,076,495,371
2007	9,793,419,536,759	-10,423,591,784,031	0	0	1,945,422,572,990	-3,036,545,702,176
2008	4,472,909,851,026	-5,320,509,685,733	0	0	-26,453,498,182	-7,431,885,130,968
2009	7,733,329,569,792	3,260,419,718,766	0	0	822,392,524,363	4,130,212,368,170
2010	12,540,527,790,133	4,807,198,220,341	0	0	799,042,008,995	1,001,656,010,498
2011	4,621,570,015,945	-7,918,957,774,188	0	0	79,466,642,121	-3,003,835,174,635
2012	3,483,396,359,621	-1,138,173,656,324	0	0	570,917,614,687	1,164,177,505,716
2013	7,227,977,675,999	3,744,581,316,378	0	0	848,080,651,465	653,731,321,223
2014	4,210,345,805,245	-3,017,631,870,754	0	0	2,461,701,607,029	-1,790,042,894,878
2015	2,267,998,902,896	-1,942,346,902,349	0	0	2,117,160,813,434	-797,942,070,816
2016	2,460,286,238,862	192,287,335,966	0	0	2,110,997,225,842	506,912,470,837
2017	936,293,240,095	-1,523,992,998,767	0	0	2,057,986,727,186	205,900,482,287

#### 주택금융신용보증기금

2004	538,574,377,003	538,574,377,003	1,152,000,000,000	771,805,544,833	-1,623,740,452,207	509,284,377
2005	515,954,418,242	-22,619,958,761	130,000,000,000	136,949,631,184	-259,634,976,164	-1,934,613,781
2006	563,413,083,173	47,458,664,931	100,000,000,000	142,509,802,493	-166,805,150,532	-245,987,030
2007	730,784,906,580	167,371,823,407	110,000,000,000	246,698,837,930	-81,309,717,856	-29,219,296,667
2008	1,237,687,376,749	506,902,470,169	6,300,000,000	430,657,136,413	58,467,748,847	1,504,584,909
2009	1,774,356,431,245	536,669,054,496	3,000,000,000	0	558,340,486,904	6,771,567,592
2010	2,329,499,943,994	555,143,512,749	0	0	549,689,318,805	30,241,193,944
2011	2,832,116,574,840	502,616,630,846	0	0	511,556,858,674	13,405,772,172
2012	3,327,410,073,667	495,293,498,827	0	0	477,923,759,969	28,080,738,858
2013	3,928,747,799,077	601,337,725,410	0	0	607,674,981,288	4,373,744,122
2014	4,588,976,747,884	660,228,948,807	0	0	677,096,241,749	-16,867,292,942
2015	5,221,342,211,154	632,365,463,270	0	0	594,057,541,606	38,307,921,664
2016	5,853,832,934,630	632,490,723,476	0	0	669,894,548,101	-37,403,824,625
2017	6,292,593,663,056	438,760,728,426	0	0	565,379,652,194	-126,618,923,768

(단위: 원)

장 기 부 채						
소 계 (A)	차 입 금	채 권	예 탁 금	차 관	기 타	소 계 (B)
-298,323,445,616	0	0	0	0	0	0
-367,607,578,948	0	0	0	0	0	0
-259,096,523,778	0	0	0	0	0	0
-263,729,541,239	0	0	0	0	0	0
-424,639,732,746	0	0	0	0	0	0
108,104,607,368	0	0	0	0	0	0
-58,085,121,811,483	1,437,360,000,000	54,711,565,756,692	0	0	2,595,007,428,903	58,743,933,185,595
13,173,302,615,728	-602,320,000,000	-11,580,565,284,520	0	0	-2,088,330,345,478	-14,271,215,629,998
21,988,639,177,850	-125,940,000,000	-11,697,681,921,376	0	0	-396,939,594,795	-12,220,561,516,171
14,101,113,328,415	-151,340,000,000	-3,103,492,624,468	0	0	41,754,595,322	-3,213,078,029,146
-1,091,123,129,186	-88,660,000,000	-9,225,424,999,124	0	0	-18,383,655,721	-9,332,468,654,845
-7,458,338,629,150	33,900,000,000	2,237,037,371,648	0	0	-133,108,428,231	2,137,828,943,417
4,952,604,892,533	-152,720,000,000	-1,575,721,631,304	0	0	36,256,457,537	-1,692,185,173,767
1,800,698,019,493	-122,500,000,000	3,132,812,070,895	0	0	-3,811,870,047	3,006,500,200,848
-2,924,368,532,514	-112,450,000,000	-4,868,923,176,222	0	0	-13,216,065,452	-4,994,589,241,674
1,735,095,120,403	-115,330,000,000	-2,738,710,254,689	0	0	-19,228,522,038	-2,873,268,776,727
1,501,811,972,688	0	2,242,769,343,690	0	0	0	2,242,769,343,690
671,658,712,151	0	-3,689,290,582,905	0	0	0	-3,689,290,582,905
1,319,218,742,618	0	-3,261,565,644,967	0	0	0	-3,261,565,644,967
2,617,909,696,679	0	-2,425,622,360,713	0	0	0	-2,425,622,360,713
2,263,887,209,473	0	-3,787,880,208,240	0	0	0	-3,787,880,208,240
300,574,377,003	238,000,000,000	0	0	0	0	238,000,000,000
5,380,041,239	-28,000,000,000	0	0	0	0	-28,000,000,000
75,458,664,931	-28,000,000,000	0	0	0	0	-28,000,000,000
246,169,823,407	-78,798,000,000	0	0	0	0	-78,798,000,000
496,929,470,169	9,973,000,000	0	0	0	0	9,973,000,000
568,112,054,496	-31,443,000,000	0	0	0	0	-31,443,000,000
579,930,512,749	-24,787,000,000	0	0	0	0	-24,787,000,000
524,962,630,846	-22,346,000,000	0	0	0	0	-22,346,000,000
506,004,498,827	-10,711,000,000	0	0	0	0	-10,711,000,000
612,048,725,410	-10,711,000,000	0	0	0	0	-10,711,000,000
660,228,948,807	0	0	0	0	0	0
632,365,463,270	0	0	0	0	0	0
632,490,723,476	0	0	0	0	0	0
438,760,728,426	0	0	0	0	0	0

## 2) 성인지 기금결산서

해 당 없 음

## 3) 기금운용계획 변경내용 설명서

### <농림수산업자신용보증기금>

#### □ 변경사유

- ① 대위변제 : 최근 법인보증 증가로 인한 보증부대출 부실
- ② 위탁사업비 : 신규보증 및 보증잔액 증가로 관련 위탁수수료 증가
- ③ 구상권관리비 : 신용회복분담금 산출기준 변경과 특수채권 매각에 따른 추가비용 발생
- ④ 기금관리비 : 국회지적사항 이행 및 기금관리비 효율적 집행을 위한 자체변경

#### □ 변경내역

- 농신보 대위변제금 부족에 따른 여유자금운용 항목에서 농업인금융지원 항목으로 40,700백만원 변경함
  - 농신보 대위변제금 예비비 항목 40,679백만원 증액
  - 연구용역비 항목으로 60백만원 증액
  - 운영비 항목은 39백만원 감액처리함
- 동일 프로그램 내 운영비 및 예비항목 20백만원 조정함

<수입>

(단위: 백만원)

구 분	변경 일자	당초(A)	변경(B)	증감 (B-A)	사 유
해 당 없 음					

< 지 출 >

\* 분야-부문 : 100장(분야) 농림수산 - 101관(부문) 농업·농촌

(단위: 백만원)

구 분	변경 일자	당초 (A)	변경 (B)	증감 (B-A)	사 유
<b>합 계</b>	-	<b>1,007,434</b>	<b>1,007,434</b>	<b>0</b>	
2400항(프로그램) 산업금융지원	-	201,508	242,208	40,700	
2432세 항(단위사업) 농어민금융 지원	-	201,508	242,208	40,700	
210목 운영비	12/29	17,731	17,692	-39	농신보 2017년 사업비(대위변제금, 위탁사업비, 구상권관리비) 부족에 따 른 기금운용계획 변경 요청
260목 연구용역비	12/29	25	85	60	농신보 2017년 사업비(대위변제금, 위탁사업비, 구상권관리비) 부족에 따 른 기금운용계획 변경 요청
710목 예비비및기타	12/29	180,736	221,415	40,679	농신보 2017년 사업비(대위변제금, 위탁사업비, 구상권관리비) 부족에 따 른 기금운용계획 변경 요청
3200항(프로그램) 기금운영비	-	54,822	54,822	0	
3277세 항(단위사업) 기금운영비 (농림수산업자신용보증기금)	-	54,822	54,822	0	
210목 운영비	12/29	2,773	2,793	20	기금예산의 효율적 집행을 위한 기금 관리비내 자체변경
220목 여비	12/29	659	639	-20	기금예산의 효율적 집행을 위한 기금 관리비내 자체변경
9700항(프로그램) 여유자금운용	-	451,104	410,404	-40,700	
9701세 항(단위사업) 여유자금운 용(농림수산업자신용보증기금)	-	451,104	410,404	-40,700	
470목 예치금및유가증권매입	12/29	397,260	356,560	-40,700	농신보 2017년 사업비(대위변제금, 위탁사업비, 구상권관리비) 부족에 따 른 기금운용계획 변경 요청

## 〈신용보증기금〉

### □ 변경사유

- (1차) 고용부담금 및 연구용역 수요 증가에 따른 일반연구비 부족
- (2차) 정부의 추경예산 편성에 따른 기금운용계획 변경

### □ 변경내역

- (1차) 동일 단위사업 내의 운영비 및 여비 예산 절감액을 활용하여 자체조달
- (2차) 수입계획 - 정부출연금 1,541억원 증액  
지출계획 - 통화금융기관예치금으로 운용

〈 수 입 〉

(단위: 백만원)

구 분	변경 일자	당초 (A)	변경 (B)	증감 (B-A)	사 유
<b>합 계</b>		<b>41,601</b>	<b>195,701</b>	<b>154,100</b>	
40관 정부내부수입및기타	-	41,601	195,701	154,100	
91항 전입금	-	30,000	184,100	154,100	
911목 일반회계전입금	08/07	30,000	184,100	154,100	추경예산편성과 관련한 정부출연금 반영 등

〈 지 출 〉

\* 분야-부문 : 110장(분야) 산업·중소기업및에너지 - 111관(부문) 산업금융지원

(단위: 백만원)

구 분	변경 일자	당초 (A)	변경 (B)	증감 (B-A)	사 유
<b>합 계</b>	-	<b>5,334,747</b>	<b>5,488,847</b>	<b>154,100</b>	
3300항(프로그램) 기금운영비	-	325,313	325,313	0	
3378세항(단위사업) 기금운영비 (신용보증기금)	-	325,313	325,313	0	
110목 인건비	03/14	6,360	5,930	-430	고용부담금 부족 및 연구용역 수요 증가에 따른 변경
210목 운영비	03/14	14,595	14,345	-250	고용부담금 부족 및 연구용역 수요 증가에 따른 변경
220목 여비	03/14	3,600	3,350	-250	고용부담금 부족 및 연구용역 수요 증가에 따른 변경
260목 연구용역비	03/14	600	1,100	500	고용부담금 부족 및 연구용역 수요 증가에 따른 변경
320목 민간이전	03/14	1,110	1,540	430	고용부담금 부족 및 연구용역 수요 증가에 따른 변경
9700항(프로그램) 여유자금운용	-	2,172,916	2,327,016	154,100	
9702세항(단위사업) 여유자금운 용(신용보증기금)	-	2,172,916	2,327,016	154,100	
470목 예치금및유가증권매입	08/07	812,916	967,016	154,100	추경예산편성과 관련한 정부출연금 반영 등



〈예금보험기금채권상환기금〉

□ 변경사유

- (지출) BNK금융지주와의 소송결과에 따라 손해배상액 지급

□ 변경내역

- (지출) 전입금환급-예비비 및 기타-반환금 및 손실금이 36,925백만원에서 62,925백만원으로 변경되고, 국공채이자상환-상환지출-차입금이자 406,855백만원에서 380,855백만원으로 변경

〈 수 입 〉

(단위: 백만원)

구 분	변경 일자	당초 (A)	변경 (B)	증감 (B-A)	사 유
해 당 없 음					

< 지 출 >

\* 분야-부문 : 010장(분야) 일반·지방행정 - 014관(부문) 재정·금융

(단위: 백만원)

구 분	변경 일자	당초 (A)	변경 (B)	증감 (B-A)	사 유
<b>합 계</b>	-	<b>8,991,280</b>	<b>8,991,280</b>	<b>0</b>	
1100항(프로그램) 금융정책	-	450,707	450,707	0	
1131세항(단위사업) 금융구조조정지원	-	43,852	69,852	26,000	
210목 운영비	12/18	6,927	6,927	0	
710목 예비비및기타	12/18	36,925	62,925	26,000	BNK소송결과에 따라 손해배상액지급을 위한 변경
1133세항(단위사업) 국공채이자상환(예금보험기금채권상환기금)	-	406,855	380,855	-26,000	
510목 상환지출	12/18	406,855	380,855	-26,000	BNK소송결과에 따라 손해배상액지급을 위한 변경
3500항(프로그램) 기금운영비	-	4,207	4,207	0	
3575세항(단위사업) 기금운영비(예금보험기금채권상환기금)	-	4,207	4,207	0	
110목 인건비	12/18	2,983	2,983	0	
210목 운영비	12/18	639	639	0	
220목 여비	12/18	57	57	0	
240목 업무추진비	12/18	55	55	0	
320목 민간이전	12/18	473	473	0	
9700항(프로그램) 여유자금운용	-	4,146,366	4,146,366	0	
9705세항(단위사업) 여유자금운용(예금보험기금채권상환기금)	-	4,146,366	4,146,366	0	
470목 예치금및유가증권매입	12/18	4,146,366	4,146,366	0	
9800항(프로그램) 차입금원금상환	-	4,390,000	4,390,000	0	
9861세항(단위사업) 국공채원금상환(예금보험기금채권상환기금)	-	4,390,000	4,390,000	0	
510목 상환지출	12/18	4,390,000	4,390,000	0	

## 〈주택금융신용보증기금〉

### □ 변경사유

- '16.9월말 신용회복위원회 채무조정 수수료 납부체계 변경으로 인해 추가 분담금이 발생함에 따라 납부를 위해 증액 필요
- 주연보계정 채권이자 원천징수 증가로 인행 선급법인세(지방소득세 포함) 증액 필요

### □ 변경내역

- 2017.11.27. 지출계획변경(주신보계정, 자체변경)
  - 공공요금 및 제세(운영비) : (변경전) 1,661백만원 → (변경후) 1,728백만원 (+67백만원)
  - 임차료(운영비) : (변경전) 3,768백만원 → (변경후) 3,701백만원 (△67백만원)
- 2017.12.29. 지출계획변경(주연보계정, 자체변경)
  - 선급법인세(운영비) : (변경전) 166백만원 → (변경후) 168백만원 (+2백만원)
  - 임차료(운영비) : (변경전) 620백만원 → (변경후) 618백만원 (△2백만원)

### 〈수입〉

(단위: 백만원)

구분	변경일자	당초(A)	변경(B)	증감(B-A)	사유
해당 없음					

### 〈지출〉

\* 분야-부문 : 080장(분야) 사회복지 - 088관(부문) 주택

(단위: 백만원)

구분	변경일자	당초(A)	변경(B)	증감(B-A)	사유
<b>합계</b>	-	<b>3,190,784</b>	<b>3,190,784</b>	<b>0</b>	
3400항(프로그램) 기금운영비(주택금융보증기금)	-	69,326	69,326	0	
3476세항(단위사업) 기금운영비(주연보계정)	-	69,326	69,326	0	
210목 운영비	11/27	5,429	5,429	0	'16.9월말 신용회복위원회 채무조정 수수료 납부체계 변경으로 인해 추가 분담금 발생
	12/29	786	786	0	주연보계정의 채권이자 원천징수 증가로 인한 선급법인세 증액



## <참고> 프로그램 결산

## 1. 연차별 프로그램 결산 총괄표

구 분	2016 지 출 액
<b>합 계</b>	<b>34,515,821,491,062</b>
010장(분야) 일반 · 지방행정	20,992,462,779,253
014관(부문) 재정 · 금융	20,992,462,779,253
1100항(프로그램) 금융정책	427,741,886,241
1300항(프로그램) 자금세탁방지시스템선진화	7,049,348,480
1400항(프로그램) 금융산업글로벌화	1,155,639,600
1600항(프로그램) 금융의 날 행사 및 저축장려	49,588,155,750
1800항(프로그램) 금융소비자보호	143,535,390
2400항(프로그램) 산업금융지원	432,699,991,840
3500항(프로그램) 기금운영비	3,441,133,210
7100항(프로그램) 금융행정효율화	37,259,680,560
8400항(프로그램) 회계기금간거래(전출금)	1,800,000,000,000
9100항(프로그램) 기금간거래(예수원금상환)	9,765,300,000,000
9200항(프로그램) 기금간거래(예수이자상환)	1,814,096,005,280
9700항(프로그램) 여유자금운용	2,523,987,402,902
9800항(프로그램) 차입금원금상환	4,130,000,000,000
080장(분야) 사회복지	3,390,536,405,833
088관(부문) 주택	3,390,536,405,833
2600항(프로그램) 주택금융지원	344,146,484,429
3400항(프로그램) 기금운영비(주택신용보증기금)	66,376,160,268
8500항(프로그램) 공공자금관리기금 예탁	526,100,000,000
8900항(프로그램) 일반회계전출금(주신보계정)	200,000,000,000
9700항(프로그램) 여유자금운용	2,253,913,761,136
100장(분야) 농림수산	1,265,681,659,340
101관(부문) 농업 · 농촌	1,265,681,659,340
1600항(프로그램) 저축장려	100,641,176,940
2400항(프로그램) 산업금융지원	171,204,666,176
3200항(프로그램) 기금운영비	55,579,593,715
8900항(프로그램) 회계기금간거래(전출금)	300,000,000,000
9700항(프로그램) 여유자금운용	638,256,222,509

(단위: 원, %)

2017		
예 산 액 (A)	지 출 액 (B)	비 율 (B/A)
<b>36,921,823,034,000</b>	<b>39,512,114,476,932</b>	<b>107.0</b>
27,148,195,034,000	24,905,063,487,781	91.7
27,148,195,034,000	24,905,063,487,781	91.7
545,230,000,000	417,158,102,677	76.5
7,652,000,000	7,247,583,780	94.7
2,105,000,000	2,015,961,080	95.8
41,619,000,000	41,618,305,500	100.0
146,000,000	85,574,110	58.6
145,000,000,000	145,000,000,000	100.0
4,446,000,000	3,648,418,444	82.1
36,892,034,000	33,832,164,060	91.7
1,800,000,000,000	1,800,000,000,000	100.0
14,400,200,000,000	14,400,200,000,000	100.0
1,546,691,000,000	1,493,741,135,510	96.6
4,228,214,000,000	2,170,516,242,620	51.3
4,390,000,000,000	4,390,000,000,000	100.0
3,190,784,000,000	4,871,893,331,502	152.7
3,190,784,000,000	4,871,893,331,502	152.7
450,999,000,000	255,776,976,832	56.7
69,326,000,000	62,942,289,356	90.8
0	0	—
50,000,000,000	50,000,000,000	100.0
2,620,459,000,000	4,503,174,065,314	171.8
1,093,997,000,000	1,422,396,158,672	130.0
1,093,997,000,000	1,422,396,158,672	130.0
84,858,000,000	83,097,191,280	97.9
242,208,000,000	234,464,279,226	96.8
54,823,000,000	53,780,363,342	98.1
300,000,000,000	300,000,000,000	100.0
412,108,000,000	751,054,324,824	182.2

구 분	2016 지 출 액
110장(분야) 산업·중소기업및에너지	8,867,140,646,636
111관(부문) 산업금융지원	8,867,140,646,636
2400항(프로그램) 산업금융지원	3,300,593,869,272
3300항(프로그램) 기금운영비	465,193,876,203
8500항(프로그램) 공공자금관리기금예탁금	50,000,000,000
9700항(프로그램) 여유자금운용	5,051,352,901,161



(단위: 원, %)

2017		
예 산 액 (A)	지 출 액 (B)	비 율 (B/A)
5,488,847,000,000	8,312,761,498,977	151.4
5,488,847,000,000	8,312,761,498,977	151.4
2,836,518,000,000	2,251,965,274,461	79.4
325,313,000,000	308,386,529,306	94.8
0	0	—
2,327,016,000,000	5,752,409,695,210	247.2

## 2. 당년도 프로그램 결산 총괄표

구 분	회계/기금	세출예산액/ 수정지출계획액	전년도이월액
<b>합 계</b>		<b>36,921,823,034,000</b>	<b>153,220,000</b>
010장(분야) 일반 · 지방행정		27,148,195,034,000	50,700,000
014관(부문) 재정 · 금융		27,148,195,034,000	50,700,000
1100항(프로그램) 금융정책		545,230,000,000	0
1131세항(단위사업) 금융구조조정지원	예금보험기금 채권상환기금	69,852,000,000	0
1133세항(단위사업) 국공채이자상환(예금보험기금채권상환기금)	예금보험기금 채권상환기금	380,855,000,000	0
1171세항(단위사업) 공적자금관리	공적자금상환 기금	94,523,000,000	0
1300항(프로그램) 자금세탁방지시스템선진화		7,652,000,000	0
1331세항(단위사업) 자금세탁방지추진	일반회계	2,803,000,000	0
1332세항(단위사업) FIU전산망구축운영	일반회계	4,849,000,000	0
1400항(프로그램) 금융산업글로벌화		2,105,000,000	0
1431세항(단위사업) 금융관련국제협력	일반회계	2,105,000,000	0
1600항(프로그램) 금융의 날 행사 및 저축장려		41,619,000,000	0
1631세항(단위사업) 금융의 날 행사 및 저축장려	일반회계	41,619,000,000	0
1800항(프로그램) 금융소비자보호		146,000,000	0
1831세항(단위사업) 금융소비자보호	일반회계	146,000,000	0
2400항(프로그램) 산업금융지원		145,000,000,000	0
2412세항(단위사업) 산업은행,수출입은행 출자	일반회계	65,000,000,000	0
2414세항(단위사업) 산업은행출자	일반회계	80,000,000,000	0
3500항(프로그램) 기금운영비		4,446,000,000	0
3574세항(단위사업) 기금운영비(공적자금상환기금)	공적자금상환 기금	239,000,000	0
3575세항(단위사업) 기금운영비(예금보험기금채권상환기금)	예금보험기금 채권상환기금	4,207,000,000	0
7100항(프로그램) 금융행정효율화		36,892,034,000	50,700,000
7101세항(단위사업) 본부 인건비	일반회계	19,132,602,000	0
7102세항(단위사업) 소속기관 인건비	일반회계	4,197,432,000	0
7111세항(단위사업) 본부 기본경비	일반회계	6,420,000,000	0
7118세항(단위사업) 소속기관 기본경비	일반회계	1,016,000,000	0
7132세항(단위사업) 행정정보화	일반회계	513,000,000	0
7135세항(단위사업) 금융행정지원	일반회계	5,613,000,000	50,700,000
8400항(프로그램) 회계기금간거래(전출금)		1,800,000,000,000	0
8411세항(단위사업) 회계기금간전출(일반회계)	일반회계	1,800,000,000,000	0

(단위: 원)

세출예산현액/ 지출계획현액	지 출 액	다음연도 이월액	불 용 액
<b>36,921,976,254,000</b>	<b>39,512,114,476,932</b>	<b>146,737,300</b>	<b>999,072,367,736</b>
27,148,245,734,000	24,905,063,487,781	51,137,300	185,433,351,539
27,148,245,734,000	24,905,063,487,781	51,137,300	185,433,351,539
545,230,000,000	417,158,102,677	0	128,071,897,323
69,852,000,000	64,856,438,490	0	4,995,561,510
380,855,000,000	351,946,775,137	0	28,908,224,863
94,523,000,000	354,889,050	0	94,168,110,950
7,652,000,000	7,247,583,780	0	404,416,220
2,803,000,000	2,802,452,450	0	547,550
4,849,000,000	4,445,131,330	0	403,868,670
2,105,000,000	2,015,961,080	0	89,038,920
2,105,000,000	2,015,961,080	0	89,038,920
41,619,000,000	41,618,305,500	0	694,500
41,619,000,000	41,618,305,500	0	694,500
146,000,000	85,574,110	40,500,000	19,925,890
146,000,000	85,574,110	40,500,000	19,925,890
145,000,000,000	145,000,000,000	0	0
65,000,000,000	65,000,000,000	0	0
80,000,000,000	80,000,000,000	0	0
4,446,000,000	3,648,418,444	0	797,581,556
239,000,000	1,869,780	0	237,130,220
4,207,000,000	3,646,548,664	0	560,451,336
36,942,734,000	33,832,164,060	10,637,300	3,099,932,640
19,132,602,000	18,381,122,120	0	751,479,880
4,197,432,000	3,491,771,950	9,451,390	696,208,660
6,420,000,000	5,728,894,640	0	691,105,360
1,016,000,000	919,050,440	1,185,910	95,763,650
513,000,000	495,758,360	0	17,241,640
5,663,700,000	4,815,566,550	0	848,133,450
1,800,000,000,000	1,800,000,000,000	0	0
1,800,000,000,000	1,800,000,000,000	0	0

구 분	회계/기금	세출예산액/ 수정지출계획액	전년도이월액
9100항(프로그램) 기금간거래(예수원금상환)		14,400,200,000,000	0
9111세항(단위사업) 공공자금관리기금예수원금상환(공적 자금상환기금)	공적자금상환 기금	14,400,200,000,000	0
9200항(프로그램) 기금간거래(예수이자상환)		1,546,691,000,000	0
9211세항(단위사업) 공공자금관리기금예수이자상환(공적 자금상환기금)	공적자금상환 기금	1,546,691,000,000	0
9700항(프로그램) 여유자금운용		4,228,214,000,000	0
9705세항(단위사업) 여유자금운용(예금보험기금채권상환 기금)	예금보험기금 채권상환기금	4,146,366,000,000	0
9710세항(단위사업) 한국은행예치(공적자금상환기금)	공적자금상환 기금	0	0
9715세항(단위사업) 통화금융기관예치(공적자금상환기 금)	공적자금상환 기금	81,848,000,000	0
9800항(프로그램) 차입금원금상환		4,390,000,000,000	0
9861세항(단위사업) 국공채원금상환(예금보험기금채권상 환기금)	예금보험기금 채권상환기금	4,390,000,000,000	0
080장(분야) 사회복지		3,190,784,000,000	102,520,000
088관(부문) 주택		3,190,784,000,000	102,520,000
2600항(프로그램) 주택금융지원		450,999,000,000	0
2631세항(단위사업) 주신보운영(주신보계정)	주택금융신용 보증기금	439,938,000,000	0
2631세항(단위사업) 주연보운영(주연보계정)	주택금융신용 보증기금	7,164,000,000	0
2632세항(단위사업) 주신보IT운영(주신보계정)	주택금융신용 보증기금	2,721,000,000	0
2632세항(단위사업) 주연보IT운영(주연보계정)	주택금융신용 보증기금	1,176,000,000	0
3400항(프로그램) 기금운영비(주택금융보증기금)		69,326,000,000	102,520,000
3476세항(단위사업) 기금운영비(주신보계정)	주택금융신용 보증기금	53,699,000,000	0
3476세항(단위사업) 기금운영비(주연보계정)	주택금융신용 보증기금	15,627,000,000	102,520,000
8900항(프로그램) 일반회계전출금(주신보계정)		50,000,000,000	0
8901세항(단위사업) 일반회계전출금(주신보계정)	주택금융신용 보증기금	50,000,000,000	0
9700항(프로그램) 여유자금운용		2,620,459,000,000	0
9701세항(단위사업) 여유자금운용(주신보계정)	주택금융신용 보증기금	2,506,763,000,000	0
9701세항(단위사업) 여유자금운용(주연보계정)	주택금융신용 보증기금	113,696,000,000	0
100장(분야) 농림수산		1,093,997,000,000	0
101관(부문) 농업·농촌		1,093,997,000,000	0
1600항(프로그램) 저축장려		84,858,000,000	0
1631세항(단위사업) 저축장려	농어가목돈마 련저축장려기 금	84,858,000,000	0
2400항(프로그램) 산업금융지원		242,208,000,000	0
2432세항(단위사업) 농어민금융지원	농림수산업자 신용보증기금	242,208,000,000	0

(단위: 원)

세출예산현액/ 지출계획현액	지 출 액	다음연도 이월액	불 용 액
14,400,200,000,000	14,400,200,000,000	0	0
14,400,200,000,000	14,400,200,000,000	0	0
1,546,691,000,000	1,493,741,135,510	0	52,949,864,490
1,546,691,000,000	1,493,741,135,510	0	52,949,864,490
4,228,214,000,000	2,170,516,242,620	0	0
4,146,366,000,000	2,170,437,794,080	0	0
0	78,448,540	0	0
81,848,000,000	0	0	0
4,390,000,000,000	4,390,000,000,000	0	0
4,390,000,000,000	4,390,000,000,000	0	0
3,190,886,520,000	4,871,893,331,502	95,600,000	201,612,653,812
3,190,886,520,000	4,871,893,331,502	95,600,000	201,612,653,812
450,999,000,000	255,776,976,832	0	195,222,023,168
439,938,000,000	248,707,417,269	0	191,230,582,731
7,164,000,000	3,626,747,533	0	3,537,252,467
2,721,000,000	2,404,811,480	0	316,188,520
1,176,000,000	1,038,000,550	0	137,999,450
69,428,520,000	62,942,289,356	95,600,000	6,390,630,644
53,699,000,000	48,142,015,149	95,600,000	5,461,384,851
15,729,520,000	14,800,274,207	0	929,245,793
50,000,000,000	50,000,000,000	0	0
50,000,000,000	50,000,000,000	0	0
2,620,459,000,000	4,503,174,065,314	0	0
2,506,763,000,000	4,340,259,489,210	0	0
113,696,000,000	162,914,576,104	0	0
1,093,997,000,000	1,422,396,158,672	0	10,547,166,152
1,093,997,000,000	1,422,396,158,672	0	10,547,166,152
84,858,000,000	83,097,191,280	0	1,760,808,720
84,858,000,000	83,097,191,280	0	1,760,808,720
242,208,000,000	234,464,279,226	0	7,743,720,774
242,208,000,000	234,464,279,226	0	7,743,720,774

구 분	회계/기금	세출예산액/ 수정지출계획액	전년도이월액
3200항(프로그램) 기금운영비		54,823,000,000	0
3276세항(단위사업) 기금운영비(농어가목돈마련저축장려기금)	농어가목돈마련저축장려기금	1,000,000	0
3277세항(단위사업) 기금운영비(농림수산업자신용보증기금)	농림수산업자신용보증기금	54,822,000,000	0
8900항(프로그램) 회계기금간거래(전출금)		300,000,000,000	0
8999세항(단위사업) 농특회계 반환금	농림수산업자신용보증기금	300,000,000,000	0
9700항(프로그램) 여유자금운용		412,108,000,000	0
9701세항(단위사업) 여유자금운용(농림수산업자신용보증기금)	농림수산업자신용보증기금	410,404,000,000	0
9701세항(단위사업) 여유자금운용(농어가목돈마련저축장려기금)	농어가목돈마련저축장려기금	1,704,000,000	0
110장(분야) 산업·중소기업및에너지		5,488,847,000,000	0
111관(부문) 산업금융지원		5,488,847,000,000	0
2400항(프로그램) 산업금융지원		2,836,518,000,000	0
2431세항(단위사업) 산업금융지원(신용보증기금)	신용보증기금	2,815,547,000,000	0
2434세항(단위사업) 신보IT운영	신용보증기금	20,971,000,000	0
3300항(프로그램) 기금운영비		325,313,000,000	0
3378세항(단위사업) 기금운영비(신용보증기금)	신용보증기금	325,313,000,000	0
9700항(프로그램) 여유자금운용		2,327,016,000,000	0
9702세항(단위사업) 여유자금운용(신용보증기금)	신용보증기금	2,327,016,000,000	0

(단위: 원)

세출예산현액/ 지출계획현액	지 출 액	다음연도 이월액	불 용 액
54,823,000,000	53,780,363,342	0	1,042,636,658
1,000,000	0	0	1,000,000
54,822,000,000	53,780,363,342	0	1,041,636,658
300,000,000,000	300,000,000,000	0	0
300,000,000,000	300,000,000,000	0	0
412,108,000,000	751,054,324,824	0	0
410,404,000,000	751,052,120,664	0	0
1,704,000,000	2,204,160	0	0
5,488,847,000,000	8,312,761,498,977	0	601,479,196,233
5,488,847,000,000	8,312,761,498,977	0	601,479,196,233
2,836,518,000,000	2,251,965,274,461	0	584,552,725,539
2,815,547,000,000	2,231,021,734,063	0	584,525,265,937
20,971,000,000	20,943,540,398	0	27,459,602
325,313,000,000	308,386,529,306	0	16,926,470,694
325,313,000,000	308,386,529,306	0	16,926,470,694
2,327,016,000,000	5,752,409,695,210	0	0
2,327,016,000,000	5,752,409,695,210	0	0





## <별첨> 결산 부표



## 1. 세입불납결손사유 총괄표

일반회계

(단위: 원)

	불납결손 사유	불납결손액
	<b>합 계</b>	<b>14,577,640,000</b>
1)	시효완성	11,686,773,150
2)	채납자무재산	2,887,621,630
3)	무재산사망	3,245,220

## 2. 세입불납결손액 조서

### 일반회계

과 목	예 산 액	징수결정액
<b>합 계</b>	<b>27,250,000,000</b>	<b>77,950,683,960</b>
12관 경상이전수입	27,250,000,000	77,950,683,960
56항 벌금,몰수금및과태료	27,250,000,000	77,950,683,960
561목 벌금및과료	0	8,305,267,800
563목 과태료	6,405,000,000	11,732,925,320
565목 과징금	20,845,000,000	57,912,490,840

(단위: 원)

수 납 액	불납결손액	불납결손 사유
<b>47,845,109,960</b>	<b>14,577,640,000</b>	
47,845,109,960	14,577,640,000	
47,845,109,960	14,577,640,000	
0	8,305,267,800	시효완성
7,810,721,660	242,962,810	시효완성
	147,721,630	채납자무재산
	3,245,220	무재산사망
40,034,388,300	3,138,542,540	시효완성
	2,739,900,000	채납자무재산

### 3. 세입미수납사유 총괄표

일반회계

(단위: 원)

	미수납 사유	미수납액
	<b>합 계</b>	<b>15,531,261,350</b>
1.	정수유예	803,200,000
2.	납기미도래	8,169,290,000
3.	채납자 재력부족 및 거소불명	6,558,771,350

## 4. 세입미수납액 조서

#### 4. 세입미수납액 조서

##### 일반회계

과 목	예 산 액	징수결정액
<b>합 계</b>	<b>77,702,000,000</b>	<b>122,600,541,960</b>
12관 경상이전수입	77,702,000,000	122,600,541,960
56항 벌금,몰수금및과태료	27,250,000,000	69,645,416,160
563목 과태료	6,405,000,000	11,732,925,320
565목 과징금	20,845,000,000	57,912,490,840
59항 기타경상이전수입	50,452,000,000	52,955,125,800
596목 기타경상이전수입	50,452,000,000	52,955,125,800



(단위: 원)

수 납 액	미 수 납 액	미수납 사유
<b>100,796,908,410</b>	<b>15,531,261,350</b>	
100,796,908,410	15,531,261,350	
47,845,109,960	15,527,934,000	
7,810,721,660	335,690,000	납기미도래
	3,192,584,000	채납자 재력부족 및 거소불명
40,034,388,300	803,200,000	징수유예
	7,833,600,000	납기미도래
	3,362,860,000	채납자 재력부족 및 거소불명
52,951,798,450	3,327,350	
52,951,798,450	3,327,350	채납자 재력부족 및 거소불명

## 5. 세출예산 전용사유 총괄표

일반회계

(단위: 원)

	전용 사유	전 용 액
	합 계	334,831,000
1	인건비부족액	17,000,000
2	사업계획 변경	11,112,000
3	기타	306,719,000

## 6. 세출예산 전용조서

## 6. 세출예산 전용조서

### 일반회계

구 분	예 산 현 액	지 출 액
<b>합 계</b>	<b>8,106,067,000</b>	<b>7,749,921,240</b>
010장(분야) 일반 · 지방행정	8,106,067,000	7,749,921,240
014관(부문) 재정 · 금융	8,106,067,000	7,749,921,240
1300항(프로그램) 자금세탁방지시스템선진화	2,786,677,000	2,786,466,530
1331세항(단위사업) 자금세탁방지추진	2,786,677,000	2,786,466,530
210목 운영비	252,103,000	251,902,300
340목 해외이전	2,534,574,000	2,534,564,230
1600항(프로그램) 금융의 날 행사 및 저축장려	62,000,000	61,310,600
1631세항(단위사업) 금융의 날 행사 및 저축장려	62,000,000	61,310,600
210목 운영비	58,000,000	57,872,300
220목 여비	4,000,000	3,438,300
7100항(프로그램) 금융행정효율화	5,257,390,000	4,902,144,110
7111세항(단위사업) 본부 기본경비	3,450,989,000	3,202,692,770
210목 운영비	3,250,458,000	3,003,846,490
310목 보전금	17,645,000	16,694,220
420목 건설비	65,428,000	65,427,300
430목 유형자산	117,458,000	116,724,760
7118세항(단위사업) 소속기관 기본경비	494,957,000	472,905,540
210목 운영비	303,457,000	281,444,260
220목 여비	191,500,000	191,461,280
7135세항(단위사업) 금융행정지원	1,311,444,000	1,226,545,800
260목 연구용역비	1,019,700,000	942,042,300
430목 유형자산	291,744,000	284,503,500

(단위: 원)

전용증감액		전용 사유
증 액	감 액	
334,831,000	-334,831,000	
334,831,000	-334,831,000	
334,831,000	-334,831,000	
17,574,000	-17,574,000	
17,574,000	-17,574,000	
0	-17,574,000	기타
17,574,000	0	기타
1,000,000	-1,000,000	
1,000,000	-1,000,000	
1,000,000	0	기타
0	-1,000,000	기타
316,257,000	-316,257,000	
27,257,000	-27,257,000	
0	-16,145,000	기타
16,145,000	0	기타
11,112,000	0	사업계획 변경
0	-11,112,000	사업계획 변경
17,000,000	-17,000,000	
17,000,000	0	인건비부족액
0	-17,000,000	인건비부족액
272,000,000	-272,000,000	
0	-272,000,000	기타
272,000,000	0	기타

## 7. 세출예산 이용사유 총괄표

(단위: 원)

이용사유	이 용 금 액
해 당 없 음	

## 8. 세출예산 이용조서

## 8. 세출예산 이용조서

구 분	예 산 현 액
	해 당



(단위: 원)

지 출 액	이용증감액		이용 사유
	증 액	감 액	
없 음			

## 9. 세출예산 이체사유 총괄표

(단위: 원)

이체사유				이체금액
해	당	없	음	

## 10. 세출예산 이체조서

## 10. 세출예산 이체조서

구 분	예 산 현 액
	해 당

(단위: 원)

지 출 액	이체증감액		이체 사유
	증 액	감 액	

없 음

## 11. 세출예산 이월사유 총괄표

일반회계

(단위: 원)

이월사유	이 월 액
<b>합 계</b>	<b>51,137,300</b>
계약체결 및 설계지연	40,500,000
기타	10,637,300

## 12. 세출예산 이월조서

## 12. 세출예산 이월조서

### 일반회계

	구 분	예 산 현 액
	합 계	4,511,406,000
010장(분야) 일반 · 지방행정		4,511,406,000
014관(부문) 재정 · 금융		4,511,406,000
1800항(프로그램) 금융소비자보호		100,000,000
1831세항(단위사업) 금융소비자보호		100,000,000
260목 연구용역비		100,000,000
7100항(프로그램) 금융행정효율화		4,411,406,000
7102세항(단위사업) 소속기관 인건비		4,197,432,000
110목 인건비		4,197,432,000
7118세항(단위사업) 소속기관 기본경비		213,974,000
110목 인건비		213,974,000



(단위: 원)

지 출 액	이 월 액	이월 사유
<b>3,724,207,650</b>	<b>51,137,300</b>	
3,724,207,650	51,137,300	
3,724,207,650	51,137,300	
51,818,100	40,500,000	
51,818,100	40,500,000	
51,818,100	40,500,000	계약체결 및 설계 지연
3,672,389,550	10,637,300	
3,491,771,950	9,451,390	
3,491,771,950	9,451,390	기타
180,617,600	1,185,910	
180,617,600	1,185,910	기타

### 13. 세출예산 이월명세서

#### 일반회계

당년도과목	예 산 현 액	지출원인행위액	지 출 액	이 월
				사고이월액
<b>합 계</b>	<b>4,511,406,000</b>	<b>3,774,159,040</b>	<b>3,724,207,650</b>	<b>51,137,300</b>
010장(분야) 일반 · 지방행정	4,511,406,000	3,774,159,040	3,724,207,650	51,137,300
014관(부문) 재정 · 금융	4,511,406,000	3,774,159,040	3,724,207,650	51,137,300
1800항(프로그램) 금융소비자보호	100,000,000	92,318,100	51,818,100	40,500,000
1831세항(단위사업) 금융소비자보호	100,000,000	92,318,100	51,818,100	40,500,000
260목 연구용역비	100,000,000	92,318,100	51,818,100	40,500,000
7100항(프로그램) 금융행정효율화	4,411,406,000	3,681,840,940	3,672,389,550	10,637,300
7102세항(단위사업) 소속기관 인건비	4,197,432,000	3,501,223,340	3,491,771,950	9,451,390
110목 인건비	4,197,432,000	3,501,223,340	3,491,771,950	9,451,390
7118세항(단위사업) 소속기관 기본경비	213,974,000	180,617,600	180,617,600	1,185,910
110목 인건비	213,974,000	180,617,600	180,617,600	1,185,910

(단위: 원)

액	차년도과목						이월액	
명시이월액	불용액	장 (분야)	관 (부문)	항 (프로그램)	세항 (단위사업)	목		
0	736,061,050						51,137,300	
0	736,061,050						51,137,300	
0	736,061,050						51,137,300	
0	7,681,900						40,500,000	
0	7,681,900						40,500,000	
0	7,681,900	일반 행정	지방	재정·금융	금융 소비자 보호	금융 소비자 보호	연구용역비	40,500,000
0	728,379,150						10,637,300	
0	696,208,660						9,451,390	
0	696,208,660	일반 행정	지방	재정·금융	금융 행정효 율화	소속기관 인건비	인건비	9,451,390
0	32,170,490						1,185,910	
0	32,170,490	일반 행정	지방	재정·금융	금융 행정효 율화	소속기관 기본경비	인건비	1,185,910

## 14. 세출예산 불용사유 총괄표

일반회계

(단위: 원)

불용 사유	불 용 액
<b>합 계</b>	<b>3,614,008,170</b>
지급사유 미발생	846,136,790
계획변경 또는 취소	122,979,240
예산 절감	577,460,530
환율 변동	4,102,490
집행잔액 등	2,063,329,120

## 15. 세출예산 불용조서

## 15. 세출예산 불용조서

### 일반회계

구 분	예 산 현 액
<b>합 계</b>	<b>45,425,734,000</b>
010장(분야) 일반 · 지방행정	45,425,734,000
014관(부문) 재정 · 금융	45,425,734,000
1300항(프로그램) 자금세탁방지시스템선진화	7,652,000,000
1331세항(단위사업) 자금세탁방지추진	2,803,000,000
210목 운영비	252,103,000
220목 여비	16,323,000
340목 해외이전	2,534,574,000
1332세항(단위사업) FIU전산망구축운영	4,849,000,000
210목 운영비	4,477,000,000
260목 연구용역비	300,000,000
430목 유형자산	72,000,000
1400항(프로그램) 금융산업글로벌화	612,000,000
1431세항(단위사업) 금융관련국제협력	612,000,000
210목 운영비	49,000,000
220목 여비	274,000,000
240목 업무추진비	65,000,000
260목 연구용역비	80,000,000
340목 해외이전	144,000,000
1600항(프로그램) 금융의 날 행사 및 저축장려	77,000,000
1631세항(단위사업) 금융의 날 행사 및 저축장려	77,000,000
210목 운영비	58,000,000
220목 여비	4,000,000
240목 업무추진비	15,000,000
1800항(프로그램) 금융소비자보호	146,000,000
1831세항(단위사업) 금융소비자보호	146,000,000
210목 운영비	30,000,000
220목 여비	8,800,000
240목 업무추진비	7,200,000

(단위: 원)

지 출 액	불 용 액	불용 사유
<b>41,760,588,530</b>	<b>3,614,008,170</b>	
41,760,588,530	3,614,008,170	
41,760,588,530	3,614,008,170	
7,247,583,780	404,416,220	
2,802,452,450	547,550	
251,902,300	200,700	집행잔액 등
15,985,920	337,080	집행잔액 등
2,534,564,230	9,770	집행잔액 등
4,445,131,330	403,868,670	
4,131,876,960	330,181,130	예산 절감
	14,941,910	집행잔액 등
252,000,000	48,000,000	예산 절감
61,254,370	10,745,630	예산 절감
522,961,080	89,038,920	
522,961,080	89,038,920	
48,999,220	780	집행잔액 등
209,378,060	64,621,940	집행잔액 등
51,886,290	13,113,710	집행잔액 등
72,800,000	7,200,000	집행잔액 등
139,897,510	4,102,490	환율 변동
76,305,500	694,500	
76,305,500	694,500	
57,872,300	127,700	집행잔액 등
3,438,300	561,700	집행잔액 등
14,994,900	5,100	집행잔액 등
85,574,110	19,925,890	
85,574,110	19,925,890	
20,235,500	9,764,500	계획변경 또는 취소
6,422,590	2,377,410	계획변경 또는 취소
7,097,920	102,080	집행잔액 등

## 일반회계

구 분	예 산 현 액
260목 연구용역비	100,000,000
7100항(프로그램) 금융행정효율화	36,938,734,000
7101세항(단위사업) 본부 인건비	19,132,602,000
110목 인건비	19,132,602,000
7102세항(단위사업) 소속기관 인건비	4,197,432,000
110목 인건비	4,197,432,000
7111세항(단위사업) 본부 기본경비	6,420,000,000
110목 인건비	1,167,239,000
210목 운영비	3,250,458,000
220목 여비	440,250,000
240목 업무추진비	721,240,000
250목 직무수행경비	428,130,000
310목 보전금	17,645,000
320목 민간이전	212,152,000
420목 건설비	65,428,000
430목 유형자산	117,458,000
7118세항(단위사업) 소속기관 기본경비	1,016,000,000
110목 인건비	213,974,000
210목 운영비	303,457,000
220목 여비	191,500,000
240목 업무추진비	63,650,000
250목 직무수행경비	191,860,000
320목 민간이전	42,559,000



(단위: 원)

지 출 액	불 용 액	불용 사유
51,818,100	7,681,900	집행잔액 등
33,828,164,060	3,099,932,640	
18,381,122,120	751,479,880	
18,381,122,120	83,829,370	지급사유 미발생
	37,717,530	예산 절감
	629,932,980	집행잔액 등
3,491,771,950	696,208,660	
3,491,771,950	696,208,660	집행잔액 등
5,728,894,640	691,105,360	
1,078,008,790	20,800,000	지급사유 미발생
	68,430,210	집행잔액 등
3,003,846,490	24,586,030	계획변경 또는 취소
	222,025,480	집행잔액 등
299,941,250	85,351,300	계획변경 또는 취소
	54,957,450	집행잔액 등
627,526,310	93,713,690	예산 절감
386,854,740	41,275,260	집행잔액 등
16,694,220	950,000	지급사유 미발생
	780	집행잔액 등
133,870,780	66,790,720	지급사유 미발생
	11,490,500	집행잔액 등
65,427,300	700	집행잔액 등
116,724,760	733,240	집행잔액 등
919,050,440	95,763,650	
180,617,600	32,170,490	집행잔액 등
281,444,260	22,012,740	집행잔액 등
191,461,280	38,720	집행잔액 등
60,466,840	3,183,160	예산 절감
178,809,250	13,050,750	집행잔액 등
17,260,870	25,298,130	집행잔액 등

## 일반회계

구 분	예 산 현 액
430목 유형자산	9,000,000
7132세항(단위사업) 행정정보화	513,000,000
210목 운영비	416,900,000
430목 유형자산	96,100,000
7135세항(단위사업) 금융행정지원	5,659,700,000
110목 인건비	190,673,000
210목 운영비	3,991,753,000
220목 여비	107,000,000
240목 업무추진비	40,000,000
260목 연구용역비	1,019,700,000
320목 민간이전	18,830,000
430목 유형자산	291,744,000

(단위: 원)

지 출 액	불 용 액	불용 사유
8,990,340	9,660 집행잔액 등	
495,758,360	17,241,640	
399,784,360	900,000 계획변경 또는 취소	
	16,215,640 집행잔액 등	
95,974,000	126,000 집행잔액 등	
4,811,566,550	848,133,450	
159,763,480	30,909,520 집행잔액 등	
3,316,681,350	673,766,700 지급사유 미발생	
	1,304,950 집행잔액 등	
58,424,480	48,575,520 예산 절감	
35,142,960	4,546,240 예산 절감	
	310,800 집행잔액 등	
942,042,300	77,657,700 집행잔액 등	
15,008,480	797,630 예산 절감	
	3,023,890 집행잔액 등	
284,503,500	7,240,500 집행잔액 등	