

2015회계연도  
세입세출결산보고서

2016. 3.

금 융 위 원 회

2  
0  
1  
5  
회계연도

세  
입  
세  
출  
결  
산  
보  
고  
서

2  
0  
1  
6  
·  
3

금  
융  
위  
원  
회

# 목 차

I . 결산 개요 .....	1
제1장. 일반현황 .....	3
1. 주요기능 .....	3
2. 조직구조 .....	4
3. 정원현황 .....	6
4. 2015회계연도 주요 정책목표 .....	7
제2장. 세입세출(수입지출)결산 분석 .....	8
1. 세입세출결산 분석 .....	8
1) 세입세출결산 총괄 .....	8
2) 세입결산 .....	10
3) 세출결산 .....	11
4) 성질별 세출실적 .....	12
5) 이월·불용내역 .....	13
6) 이체 · 이용 · 전용내역 .....	14
2. 수입지출결산 분석 .....	15
1) 수입지출결산 총괄 .....	15
2) 수입결산 .....	28
3) 지출결산 .....	35
4) 성질별 지출실적 .....	42
5) 기금 지출 이월·불용내역 .....	49
6) 출연금 및 보조금 지출현황 .....	56

## Ⅱ. 세입세출(수입지출)결산 ..... 59

### 제1장. 세입세출결산 ..... 61

#### 1. 세입결산보고서 ..... 64

#### 2. 세출결산보고서 ..... 66

#### 3. 부속서류 ..... 78

##### 1) 계속비 결산명세서 ..... 78

##### 2) 총액계상 사업집행명세서 ..... 86

##### 3) 수입대체경비 사용명세서 ..... 90

##### 4) 이월명세서 ..... 102

##### 5) 명시이월비 집행명세서 ..... 104

##### 6) 정부기업특별회계 회전자금운용명세서 ..... 106

##### 7) 성인지 결산서 ..... 106

##### 8) 예비금(비) 사용명세서 ..... 108

##### 9) 현물출자명세서 ..... 116

##### 10) 재정증권발행 및 한국은행 일시차입금 운용명세서 ..... 118

### 제2장. 수입지출결산 ..... 121

#### 1. 수입결산보고서 ..... 124

#### 2. 지출결산보고서 ..... 154

#### 3. 부속서류 ..... 178

##### 1) 재원조성실적표 ..... 178

##### 2) 성인지 기금결산서 ..... 186

##### 3) 기금운용계획 변경내용 설명서 ..... 186

#### 〈참고〉 프로그램 결산 ..... 195

##### 1. 연차별 프로그램 결산 총괄표 ..... 198

##### 2. 당년도 프로그램 결산 총괄표 ..... 202

# I . 결산 개요

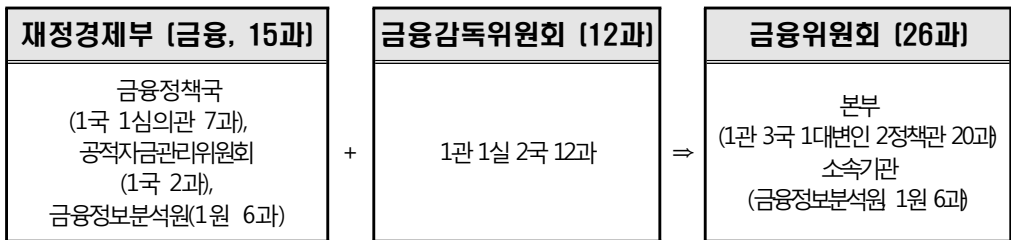


## 제1장. 일반현황

### 1. 주요기능

#### □ 설치연혁

- (설립경위) '08.2월, 정부조직개편을 통해 재정경제부 금융정책기능과 금융감독위원회 감독정책기능을 통합하여 금융위원회를 설립



- 금융감독위원장과 금융감독원장의 겸임을 폐지하여 정책기능과 집행기능을 분리하고 권한과 책임을 명확화

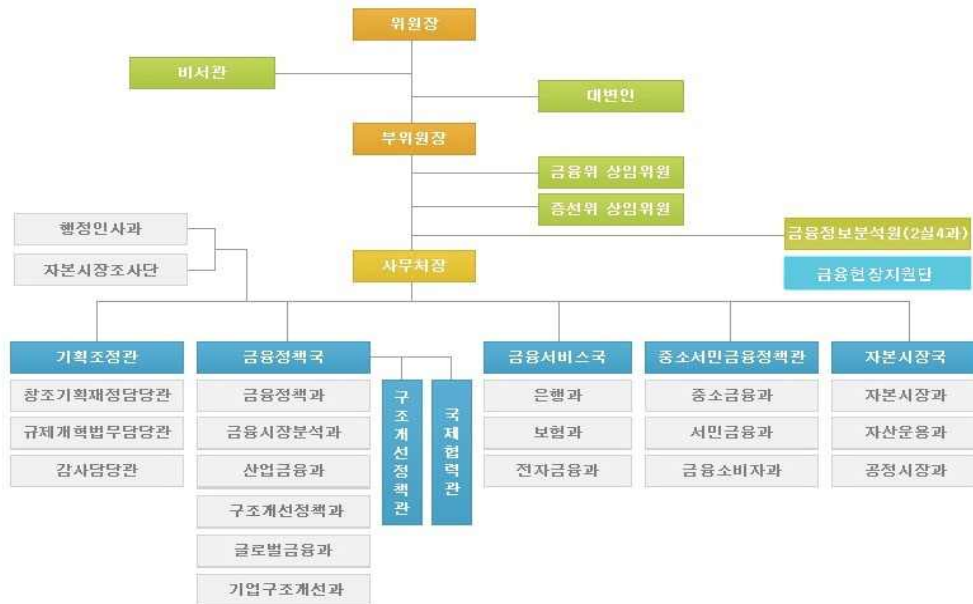
- (설립목적) 금융산업 발전, 건전한 신용질서와 공정한 금융거래관행 확립 및 금융수요자 보호를 통한 국민경제 발전

#### □ 주요임무 및 비전

- 금융정책 및 금융제도에 관한 정책의 수립
- 금융기관의 감독 및 관련 규정의 제·개정
- 금융기관의 설립, 합병, 영업 양수·도 등과 관련된 인·허가
- 증권·선물시장의 관리·감독 및 감시
- 금융중심지의 조성·발전 관련 정책의 수립

## 2. 조직구조

### □ 조직도



### □ 주요업무

#### ○ (금융위원회) 금융정책 및 금융감독에 관한 최고 의사결정기구

- 위원장, 부위원장, 상임위원 2인, 비상임위원 1인, 당연직 4인\* 등 총 9인으로 구성

\* 당연직 : 기획재정부 차관, 금융감독원장, 한국은행 부총재, 예금보험공사 사장

- 금융위원회의 사무를 처리하기 위하여 1관 3국 1대변인 2정책관 20과로 사무처를 구성

#### ○ (증권선물위원회) 자본시장 불공정거래 조사, 기업회계기준 · 감리 등에 관한 업무를 수행하기 위해 금융위원회에 설치



- 위원장(금융위 부위원장이 겸임), 상임위원 1인, 비상임위원 3인 등  
총 5인으로 구성
- (금융정보분석원) 금융위원회 소속으로 자금세탁행위 및 공중  
협박자금조달행위 규제 등에 관한 업무 수행

### 3. 정원현황

#### □ 직제상 정원 및 현원

○ 정원 : 259명, 현원 : 263명 ('15.12.31. 현재)

	정무직	일반직	별정직	특정직	계
정원 합계	2	246	3	8	259
(현원 합계)	(2)	(250)	(3)	(8)	(263)
본부	2	195	3	-	200
금융정보분석원	-	51	-	8	59

#### 4. 2015회계연도 주요 정책목표

##### <2015년도 업무계획>

경제혁신 3개년 계획	'15년 업무계획	비전
<p>역동적인 혁신경제</p> <p><b>미래대비 투자</b></p> <p><b>창조경제 구현</b></p> <p><b>해외진출 촉진</b></p>	<p><b>[핵심과제1 : 창조금융 성과확산]</b></p> <p>창조금융 성과확산으로 창조경제를 선도하겠습니다.</p> <p>① 핀테크 산업 육성을 위한 IT·금융융합</p> <p>② 모험자본시장 활성화 등 자금중개기능 강화</p> <p>③ 금융개혁으로 금융업 혁신과 경쟁력 강화</p> <p>금융위원회 산하 공공기관 정상화</p>	<p>창조 경제 를 선도 하고</p> <p>경쟁 력있 는 금융 업을 만들 겠습 니다.</p>
<p>기초가 튼튼한 경제</p> <p><b>사회안전망확충</b></p> <p><b>원칙이 바로 선 시장경제</b></p>	<p><b>[핵심과제2 : 금융시장 신뢰확립]</b></p> <p>금융시장의 신뢰를 확립하여 금융산업을 새롭게 도약시키겠습니다.</p> <p>④ 취약계층 금융환경 개선 및 지원 확대</p> <p>⑤ 금융소비자 보호강화</p> <p>⑥ 금융부문의 신뢰제고</p>	
<p>내수·수출 균형경제</p> <p><b>투자여건 확충</b></p> <p><b>내수(소비) 기반 확대</b></p>	<p><b>[핵심과제3 : 금융안정 강화]</b></p> <p>금융안정을 확고히하여 경제활력 회복을 뒷받침하겠습니다.</p> <p>⑦ 가계부채 모니터링 강화 및 안정적 관리</p> <p>⑧ 상시적·선제적 기업구조조정 대응</p> <p>⑨ 금융시장 안정성 제고</p>	

## 제2장. 세입세출(수입지출)결산 분석

### 1. 세입세출결산 분석

#### 1) 세입세출결산 총괄

☐ 총괄

(단위: 백만원, %)

구분		당 회계연도			전년도결산액	전년대비 증감율
		예산현액 (B)	결산액 (C)	집행율 (C/B)		
합 계	세입	21,692	137,683	634.7	26,357	422.4
	세출	1,270,410	1,250,083	98.4	117,962	959.7
일반회계	세입	21,692	137,683	634.7	26,357	422.4
	세출	1,270,410	1,250,083	98.4	117,962	959.7

○ 2015회계연도 금융위원회 소관 일반회계 세입예산현액은 216억 92백만원으로  
이중 634.7%인 1,376억 83백만원을 수납하였음

- 전년도 결산액 대비 증가사유는 구조조정기금 운용 종료에 따른 잔여재산  
1,187억 78백만원이 기금전입금으로 세입 결산액에 반영됨

<참고> 최근 5개년간 세입세출결산 내역

□ 세입

(단위: 백만원)

구분		예산액	징수결정액	수납액	불납결손액	미수납액
2011	합 계	10,710	43,764	15,914	621	27,229
	일반회계	10,710	43,764	15,914	621	27,229
	특별회계	-	-	-	-	-
2012	합 계	11,617	52,203	18,829	163	33,210
	일반회계	11,617	52,203	18,829	163	33,210
	특별회계	-	-	-	-	-
2013	합 계	14,834	62,456	24,041	530	37,884
	일반회계	14,834	62,456	24,041	530	37,884
	특별회계	-	-	-	-	-
2014	합 계	16,614	62,621	26,357	1,089	35,175
	일반회계	16,614	62,621	26,357	1,089	35,175
	특별회계	-	-	-	-	-
2015	합 계	21,692	167,857	137,683	721	29,453
	일반회계	21,692	167,857	137,683	721	29,453
	특별회계	-	-	-	-	-

□ 세출

(단위: 백만원)

구분		예산액	예산현액	지출액	다음연도이월액	불용액
2011	합 계	1,555,631	1,555,631	1,553,077	65	2,489
	일반회계	1,555,631	1,555,631	1,553,077	65	2,489
	특별회계	-	-	-	-	-
2012	합 계	423,107	425,732	424,725	25	982
	일반회계	423,107	425,732	424,725	25	982
	특별회계	-	-	-	-	-
2013	합 계	420,432	420,457	415,169	19	5,270
	일반회계	420,432	420,457	415,169	19	5,270
	특별회계	-	-	-	-	-
2014	합 계	1,118,270	1,118,289	117,962	93	1,000,234
	일반회계	1,118,270	1,118,289	117,962	93	1,000,234
	특별회계	-	-	-	-	-
2015	합 계	1,270,317	1,270,410	1,250,083	137	20,190
	일반회계	1,270,317	1,270,410	1,250,083	137	20,190
	특별회계	-	-	-	-	-

## 2) 세입결산

### □ 회계별 세입결산

#### <일반회계>

(단위: 백만원, %)

구 분	예산액(A)	징수결정액(B)	수납액(C)	C/A	C/B	불납결손액	미수납액
2015년도	21,692	167,857	137,683	634.7	82.0	721	29,453
2014년도	16,614	62,621	26,357	158.6	42.1	1,089	35,175
증감율	30.6	168.1	422.4	-	-	-33.8	-16.3

○ 2015회계연도 금융위원회 소관 세입 징수결정액은 1,678억 57백만원으로 이중 82.0%인 1,376억 83백만원을 수납하였고, 7억 21백만원을 불납결손 처리하였으며, 294억 53백만원을 미수납하였음

- 불납결손액 7억 21백만원은 '14년말 기준 소멸시효(5년)가 완성되어 징수가 불가능한 채납과태료 (94백만원), 채납과징금 (6억27백만원)을 대상으로 최종 주소지 현장방문과 재산조사 확인 후 실시

- 미수납액 294억 53백만원은 채납자 재력부족 및 거소불명 (258억 10백만원), 납기 미도래 (10억 55백만원) 및 징수유예 (25억 88백만원) 등에 따른 것임

· 재력부족 및 거소불명에 의한 미수납액 258억 10백만원은 과태료 (27억 76백만원)와 과징금 (230억 34백만원)으로 구성

· 과태료 27억 76백만원은 주로 개인에게 부과된 고액과태료(1천만원이상)

· 과징금 230억 34백만원은 폐업·상장폐지 등으로 납부능력이 없는 법인에 부과한 이월과징금으로 '15년말 현재 한국자산관리공사에 징수위탁 중

· 당해년도 부과한 과징금 66억 46백만원은 전액수납하여 100% 수납률을 보임

### 3) 세출결산

□ 회계별 세출결산

〈일반회계〉

(단위: 백만원, %)

구 분	예산액 (A)	예산현액 (B)	지출액 (C)	C/A	C/B	차년도 이월액	불용액
2015년도	1,270,317	1,270,410	1,250,083	98.4	98.4	137	20,190
2014년도	1,118,270	1,118,289	117,962	10.5	10.5	93	1,000,234
증감율	13.6	13.6	959.7	-	-	47.3	-98.0

○ 2015회계연도 금융위원회 소관 일반회계 세출예산현액은 1조 2,704억 10백만원으로, 이중 98.4%인 1조 2,500억 83백만원을 집행하였고, 1.6%인 201억 9천만원은 불용, 0.01%인 1억 37백만원은 이월처리하였음

- 불용내역은 일반회계에서 설비투자펀드 출자금 미집행액 200억원, 소속기관 (FIU) 인건비 집행잔액 5천여만원 등임

- 이월내역은 정책연구개발에서 정책연구용역 계약종료일자 미도래로 인한 사고 이월액 1억 37백만원임

#### 4) 성질별 세출실적

□ 회계 · 성질별 세출실적

〈일반회계〉

(단위: 백만원, %)

구 분	계	인건비	물건비	이전지출	자산취득	상환지출	전출금등	예비비 및 기타
2015년도	1,250,083	21,117	18,074	50,564	160,328	-	1,000,000	-
2014년도	117,962	19,892	17,660	50,197	30,214	-	-	-
증감율	959.7	6.2	2.3	0.7	430.6	-	-	-

○ 2015회계연도 금융위원회 소관 일반회계 집행액은 1조 2,500억 83백만원으로 이를 성질별로 분류해 보면,

- 인건비는 전체 집행액의 1.7%인 211억 17백만원을 집행하였고, 전년대비 6.2% 증가한 수치임
- 물건비는 전체 집행액의 1.5%인 180억 74백만원을 집행하였고, 전년대비 2.3% 증가한 수치임
- 이전지출은 전체 집행액의 4.0%인 505억 64백만원을 집행하였고, 전년대비 0.7% 증가한 수치임
- 자산취득은 전체 집행액의 12.8%인 1,603억 28백만원을 집행하였고, 전년대비 약 5배 이상 증가한 수치임
- 전출금은 전체 집행액의 80%인 1조원을 집행하였음



## 5) 이월 · 불용내역

### □ 회계별 이월 · 불용내역

#### <일반회계>

(단위: 백만원, %)

구 분	계	인건비	물건비	이전지출	자산취득	상환지출	전출금등	예비비 및 기타
예산현액	1,270,410 (100.0)	21,179 (1.7)	18,330 (1.4)	50,568 (4.0)	180,333 (14.2)	0 -	1,000,000 (78.7)	0 -
지출액	1,250,083 (100.0)	21,117 (1.7)	18,074 (1.4)	50,564 (4.0)	160,328 (12.8)	0 -	1,000,000 (80.0)	0 -
이월액	137 (100.0)	0 -	137 (100.0)	0 -	0 -	0 -	0 -	0 -
불용액	20,190 (100.0)	61 (0.3)	119 (0.6)	4 (0.0)	20,005 (99.1)	0 -	0 -	0 -

○ 2015회계연도 금융위원회 소관 일반회계 세출예산 이월액은 총 1억 37백만원임

- 이월내역은 정책연구개발 중 연구용역 계약종료기간 미도래로 인한 사고 이월액 1억 37백만원임

○ 2015회계연도 금융위원회 소관 일반회계 세출예산 불용액은 201억 9천만원임

- 불용내역은 설비투자펀드 출자금 미집행액 200억원, 소속기관(FIU) 인건비 집행잔액 5천여만원 등임

## 6) 이체 · 이용 · 전용내역

□ 회계별 이체 · 이용 · 전용내역

(단위: 백만원, %)

구분		2015년	2014년	증감	증감율
이용	합 계	235	537	-302	-56.2
	일반회계	235	537	-302	-56.2
전용	합 계	826	1,006	-180	-17.9
	일반회계	826	1,006	-180	-17.9

○ 2015회계연도 금융위원회 소관 일반회계 세출예산 이월액은 2억 35백만원임

- 이용사유는 인건비, 청사유지관리를 위한 임차료 부족분 충당을 위한 것임

○ 2015회계연도 금융위원회 소관 일반회계 세출예산 전용액은 8억 26백만원임

- 전용사유는 인건비, 청사유지관리를 위한 임차료 부족분 충당을 위한 것임

## 2. 수입지출결산 분석

### 1) 수입지출결산 총괄

☐ 총괄

(단위: 백만원, %)

구 분	당회계연도			전년도 결산액	전년대비 증감율
	수정계획액 (A)	결산액 (B)	(B/A)		
공적자금상환기금	3,260,040	2,859,726	87.7	8,725,224	-67.2
구조조정기금	-	-	-	2,355,160	-
기술신용보증기금	2,539,767	2,683,175	105.6	2,776,092	-3.3
농림수산업자신용보증기금	1,513,370	1,480,334	97.8	2,431,090	-39.1
농어가목돈마련저축장려기금	101,443	100,338	98.9	99,687	0.7
신용보증기금	5,654,188	6,286,783	111.2	6,899,237	-8.9
예금보험기금채권상환기금	6,835,427	6,171,344	90.3	7,976,052	-22.6
주택금융신용보증기금	4,033,870	2,780,634	68.9	3,457,280	-19.6

- 공적자금상환기금 2015회계연도 수입·지출실적은 연간 수입·지출계획 3조 2,600억원의 87.7% 수준인 2조 8,597억원
- 구조조정기금 2015회계연도 수입·지출실적은 없음
- 기술신용보증기금 2015회계연도 수입·지출실적은 연간 수입·지출계획 2조 5,397억원의 105.6% 수준인 2조 6,832억원
- 농림수산업신용보증기금 2015회계연도 수입·지출실적은 연간 수입·지출계획 1조 5,133억원의 97.8% 수준인 1조 4,803억원
- 농어가목돈마련저축장려기금 2015회계연도 수입·지출실적은 연간 수입·지출계획 1,014억원43백만원의 98.9% 수준인 1,003억 88백만원
- 신용보증기금 2015회계연도 수입·지출실적은 연간 수입·지출계획 5조 6,541억원의 111.2% 수준인 6조 2,867억원
- 예금보험기금채권상환기금 2015회계연도 수입·지출실적은 연간 수입·지출계획 6조 8,354억원의 90.3% 수준인 6조 1,713억원
- 주택금융신용보증기금 2015회계연도 수입·지출실적은 연간 수입·지출계획 4조 388억원의 68.9% 수준인 2조 7,806억원

□ 기금별 수입·지출결산 총괄

〈공적자금상환기금〉

(단위: 백만원, %)

구 분		수정계획액 (A)	결산액 (B)	증감	
				(B-A)	%
수입 (자금조달)	자체 수입	395,855	50,209	-345,646	-87.3
	정부내부수입	2,864,185	2,809,421	-54,764	-1.9
	차입금	-	-	-	-
	여유자금회수	-	96	96	-
합계		3,260,040	2,859,726	-400,314	-12.3
지출 (자금운용)	사업비	108,826	-	-108,826	-
	기금운영비	1,232	2	-1,230	-99.8
	정부내부지출	2,895,341	2,859,536	-35,805	-1.2
	차입금원금상환	-	-	-	-
	차입금이자상환	-	-	-	-
	여유자금운용	254,641	188	-254,453	-99.9

○ 수입(자금조달)은 계획대비 12.3% 감소

- 자체수입은 부실채권정리기금(13.2.22.청산)에 따른 사후정산으로 463억원이 전입되었으나, 현물자산(유가증권) 매각으로 수입예정이었던 3,905억원이 해당 유가증권의 미매각으로 인해 동 금액만큼 수입규모가 감소
- 정부내부수입은 일반회계에서 계획대로 1조원 전입 받았으며, 공공자금관리 기금예수금은 1조6,975억원으로 계획대비 4.4% 감소

○ 지출(자금운용)은 계획대비 12.3% 감소

- 사업비는 소송패소금 집행이 없어 계획대비 100.0% 감소
- 기금운영비는 부실채권정리기금으로부터 반환받은 현물자산(유가증권) 미매각 등으로 1,230백만원 미집행
- 정부내부지출은 공공자금관리기금 예수금 중 신규 예수분에 대한 예수금리 하락으로 계획대비 1.2% 감소
- 여유자금운용은 기말여유자금 2억원 보유 중

<기술신용보증기금>

(단위: 백만원, %)

구 분		수정계획액 (A)	결산액 (B)	증감	
				(B-A)	%
수입 (자금조달)	자체 수입	1,048,370	1,090,642	42,272	4.0
	정부내부수입	45,437	44,833	-604	-1.3
	차입금	-	-	-	-
	여유자금회수	1,445,960	1,547,700	101,740	7.0
합계		2,539,767	2,683,175	143,408	5.6
지출 (자금운용)	사업비	1,115,122	972,130	-142,992	-12.8
	기금운영비	158,666	150,128	-8,538	-5.4
	정부내부지출	-	-	-	-
	차입금원금상환	-	-	-	-
	차입금이자상환	-	-	-	-
	여유자금운용	1,265,979	1,560,916	294,937	23.3

○ 2015년도 수입실적은 연간 수입계획 2조 5,398억원 대비 1,434억원 증가한  
총 2조 6,832억원임

- 자체수입 1조 907억원, 정부내부수입 448억원, 여유자금회수를 통해 1조  
5,477억원을 조달

○ 2015년도 지출실적은 연간 지출계획 2조 5,398억원 대비 1,434억원 증가한  
총 2조 6,832억원 집행

- 사업비 9,721억원, 기금운영비 1,501억원, 여유자금운용 1조 5,610억원 집행

<농림수산업자신용보증기금>

(단위: 백만원, %)

구 분		수정계획액 (A)	결산액 (B)	증감	
				(B-A)	%
수입 (자금조달)	자체 수입	311,602	320,855	9,253	3.0
	정부내부수입	26,768	20,329	-6,439	-24.1
	차입금	-	-	-	-
	여유자금회수	1,175,000	1,139,150	-35,850	-3.1
합계		1,513,370	1,480,334	-33,036	-2.2
지출 (자금운용)	사업비	178,453	170,677	-7,776	-4.4
	기금운영비	61,207	60,970	-237	-0.4
	정부내부지출	600,000	600,000	-	-
	차입금원금상환	-	-	-	-
	차입금이자상환	-	-	-	-
	여유자금운용	673,710	648,686	-25,024	-3.7

○ 2015년도 수입실적은 1조 4,803억원으로 계획(1조 5,134억원) 대비 2.2% 감소

- 자체수입으로 이자수입 351억원, 기타경상이전수입 2,235억원, 면허료및 수수료 510억원, 잡수입 113억원을 조달
- 정부내부수입은 공자기금예탁이자임
- 여유자금회수로 유가증권매각대 3,383억원, 정부예금회수로 8,008억원 조달

○ 2015년도 지출실적은 1조 4,803억원으로 계획(1조 5,134억원) 대비 2.2% 감소

- 사업비 1,707억원, 기금운영비 610억원, 정부내부지출 6,000억원, 여유자금운용 6,486억원을 운용

<농어가목돈마련저축장려기금>

(단위: 백만원, %)

구 분		수정계획액 (A)	결산액 (B)	증감	
				(B-A)	%
수입 (자금조달)	자체 수입	49,657	49,515	-142	-0.3
	정부내부수입	49,390	49,390	-	-
	차입금	-	-	-	-
	여유자금회수	2,396	1,433	-963	-40.2
합계		101,443	100,338	-1,105	-1.1
지출 (자금운용)	사업비	98,779	98,771	-8	0.0
	기금운영비	1	-	-1	-
	정부내부지출	-	-	-	-
	차입금원금상환	-	-	-	-
	차입금이자상환	-	-	-	-
	여유자금운용	2,663	1,567	-1,096	-41.2

○ 수입(자금조달)

- 자체수입은 49,515백만원으로 계획(49,657백만원)대비 집행실적 99.7%
- 정부내부수입(정부출연금)은 49,390백만원으로 계획(49,390백만원)대비 집행실적이 100.0%임
- 여유자금회수는 1,433백만원으로 계획(2,396백만원)대비 집행실적이 59.8%임

○ 지출(자금조달)

- 사업비(저축장려금)은 98,771백만원으로 계획(98,779백만원)대비 집행실적이 100.0% 임
- 여유자금운용은 1,567백만원으로 계획(2,663백만원)대비 집행실적이 58.8%임

<신용보증기금>

(단위: 백만원, %)

구 분		수정계획액 (A)	결산액 (B)	증감	
				(B-A)	%
수입 (자금조달)	자체 수입	2,249,371	2,461,544	212,173	9.4
	정부내부수입	142,417	140,346	-2,071	-1.5
	차입금	-	-	-	-
	여유자금회수	3,262,400	3,684,893	422,493	13.0
합계		5,654,188	6,286,783	632,595	11.2
지출 (자금운용)	사업비	2,393,368	1,988,786	-404,582	-16.9
	기금운영비	314,267	298,113	-16,154	-5.1
	정부내부지출	-	-	-	-
	차입금원금상환	-	-	-	-
	차입금이자상환	-	-	-	-
	여유자금운용	2,946,553	3,999,883	1,053,330	35.7

○ '15년도 수입 및 지출 실적은 6조 2,868억원으로 계획(5조 6,542억원) 대비 111.2% 수입 달성

- (수입) 자체수입 2조 4,616억원, 정부내부수입 1,403억원, 여유자금회수 3조 6,849억원을 수입

- (지출) 사업비 1조 9,888억원, 기금운영비 2,981억원, 여유자금운용 3조 9,999억원을 지출



<예금보험기금채권상환기금>

(단위: 백만원, %)

구 분		수정계획액 (A)	결산액 (B)	증감	
				(B-A)	%
수입 (자금조달)	자체 수입	2,277,055	3,067,405	790,350	34.7
	정부내부수입	-	-	-	-
	차입금	3,200,000	880,000	-2,320,000	-72.5
	여유자금회수	1,358,372	2,223,939	865,567	63.7
합계		6,835,427	6,171,344	-664,083	-9.7
지출 (자금운용)	사업비	100,638	305	-100,333	-99.7
	기금운영비	8,142	7,269	-873	-10.7
	정부내부지출	-	-	-	-
	차입금원금상환	4,690,000	4,690,000	-	-
	차입금이자상환	582,478	577,840	-4,638	-0.8
	여유자금운용	1,454,169	895,930	-558,239	-38.4

○ (수입) 자체수입 3조 674억원, 예보채상환기금채권 발행자금 8,800억원, 여유자금 회수 2조 2,239억원으로 계획(6조 8,354억원) 대비 6,641억원 감소

○ (지출) 예보채상환기금채권 원리금 상환 5조 2,678억원, 사업비 3억원, 기금운영비 73억원을 지출하고 여유자금으로 8,959억원을 보유하여 계획(6조 8,354억원) 대비 6,641억원 감소

<주택금융신용보증기금>

(단위: 백만원, %)

구 분		수정계획액 (A)	결산액 (B)	증감	
				(B-A)	%
수입 (자금조달)	자체 수입	1,057,849	1,161,238	103,389	9.8
	정부내부수입	-	-	-	-
	차입금	-	-	-	-
	여유자금회수	2,976,021	1,619,397	-1,356,624	-45.6
합계		4,033,870	2,780,634	-1,253,236	-31.1
지출 (자금운용)	사업비	384,074	375,111	-8,963	-2.3
	기금운영비	64,505	59,324	-5,181	-8.0
	정부내부지출	-	-	-	-
	차입금원금상환	-	-	-	-
	차입금이자상환	-	-	-	-
	여유자금운용	3,585,291	2,346,199	-1,239,092	-34.6

○ 수입

- 자체수입은 시장금리 하락에 따른 이자수입 감소와 보증료율 인하 조정에 따른 보증료 수입 감소에도 불구하고 금융기관출연금(법정부담금) 및 구상권 회수 실적 증가 등으로 계획 대비 1,034억원 증가
- 여유자금회수는 만기 미도래 등으로 계획 대비 54.3% 수준에 그침

○ 지출

- 사업비는 효율적인 집행관리 노력을 통해 97.7% 집행
- 기금운영비는 불요불급한 예산집행 억제를 통한 경비절감으로 예산대비 92.0% 집행
- 여유자금운용은 기투자 여유자금의 만기 미도래로 65.4% 수준에 그침

<참고> 최근 5개년간 수입지출결산 내역

□ 수입

(단위: 백만원)

구 분		수정 수입계 획액	징수결정액	수납액	불납결손액	미수납액
공적자금상환기금	2011	3,779,411	7,135,521	(3,592,021) 7,135,521	0	0
	2012	2,291,613	2,795,697	(2,240,897) 2,795,697	0	0
	2013	16,904,148	16,748,288	(16,748,288) 16,748,288	0	0
	2014	8,972,929	8,899,524	(8,725,224) 8,899,524	0	0
	2015	3,260,040	3,055,726	(2,859,726) 3,055,726	0	0
기술신용보증기금	2011	2,506,702	2,681,366	(2,681,366) 2,681,366	0	0
	2012	2,309,109	2,722,687	(2,722,687) 2,722,687	0	0
	2013	2,249,374	2,555,744	(2,555,744) 2,555,744	0	0
	2014	2,774,950	2,776,092	(2,776,092) 2,776,092	0	0
	2015	2,539,767	2,683,175	(2,683,175) 2,683,175	0	0
농림수산업자신용 보증기금	2011	2,440,632	2,610,998	(2,610,998) 2,610,998	0	0
	2012	1,465,156	1,621,691	(1,621,691) 1,621,691	0	0
	2013	1,974,384	2,150,167	(2,107,167) 2,150,167	0	0
	2014	1,686,035	2,434,090	(2,431,090) 2,434,090	0	0
	2015	1,513,370	1,484,034	(1,480,334) 1,484,034	0	0

구 분		수정 수입계획액	징수결정액	수납액	불납결손액	미수납액
농어가물 장려기금	2011	155,275	222,395	(155,275) 222,395	0	0
	2012	108,286	160,546	(108,286) 160,546	0	0
	2013	101,173	150,573	(101,173) 150,573	0	0
	2014	99,685	181,447	(99,687) 181,447	0	0
	2015	101,443	191,968	(100,338) 191,968	0	0
신용보증기금	2011	4,624,472	6,326,567	(6,326,567) 6,326,567	0	0
	2012	5,993,019	6,856,672	(6,856,672) 6,856,672	0	0
	2013	6,051,150	6,705,547	(6,705,547) 6,705,547	0	0
	2014	6,226,934	6,899,237	(6,899,237) 6,899,237	0	0
	2015	5,654,188	6,286,783	(6,286,783) 6,286,783	0	0
예금보험기금채권 상환기금	2011	8,069,149	6,810,472	(6,810,472) 6,810,472	0	0
	2012	10,541,471	9,139,056	(9,139,056) 9,139,056	0	0
	2013	12,953,824	11,699,921	(11,699,921) 11,699,921	0	0
	2014	7,165,365	7,976,052	(7,976,052) 7,976,052	0	0
	2015	6,835,427	6,171,344	(6,171,344) 6,171,344	0	0
주택금융신용보증 기금	2011	1,470,936	1,561,442	(1,561,442) 1,561,442	0	0
	2012	2,068,882	2,221,758	(2,221,758) 2,221,758	0	0

구 분		수정 수입계획액	징수결정액	수납액	불납결손액	미수납액
주택금융신용보증 기금	2013	2,728,252	2,696,563	(2,696,563) 2,696,563	0	0
	2014	3,397,804	3,457,280	(3,457,280) 3,457,280	0	0
	2015	4,033,870	2,780,634	(2,780,634) 2,780,634	0	0

☐ 지출

(단위: 백만원)

구 분		수정 지출계획액	지출계획현액	지출액	다음연도 이월액	불용액
공적자금상환기금	2011	3,779,411	3,779,411	( 3,592,021 ) 7,135,521	0	201,792
	2012	2,291,613	2,291,613	( 2,240,897 ) 2,795,697	0	4,707
	2013	16,904,148	16,904,148	( 16,748,288 ) 16,748,288	0	93,046
	2014	8,972,929	8,972,929	( 8,725,224 ) 8,899,524	0	118,310
	2015	3,260,040	3,260,040	( 2,859,726 ) 3,055,726	0	145,861
기술신용보증기금	2011	2,506,702	2,515,313	( 2,681,366 ) 2,681,366	2,395	247,031
	2012	2,309,109	2,311,504	( 2,722,687 ) 2,722,687	3,058	171,338
	2013	2,249,374	2,252,432	( 2,555,744 ) 2,555,744	342	370,653
	2014	2,774,950	2,775,292	( 2,776,092 ) 2,776,092	23	225,289
	2015	2,539,767	2,539,790	( 2,683,175 ) 2,683,175	0	151,552
농림수산업자신용 보증기금	2011	2,440,632	2,440,632	( 2,610,998 ) 2,610,998	0	154,313
	2012	1,465,156	1,465,156	( 1,621,691 ) 1,621,691	0	139,998

구 분		수정지출계획액	지출계획현액	지출액	다음연도 이월액	불용액
농림수산업자신용 보증기금	2013	1,974,384	1,974,384	( 2,107,167 ) 2,150,167	0	22,587
	2014	1,686,035	1,686,035	( 2,431,090 ) 2,434,090	0	26,585
	2015	1,513,370	1,513,370	( 1,480,334 ) 1,484,034	0	8,012
농어가목돈마련저축 장려기금	2011	155,275	155,275	( 155,275 ) 222,395	0	1
	2012	108,286	108,286	( 108,286 ) 160,546	0	0
	2013	101,173	101,173	( 101,173 ) 150,573	0	1
	2014	99,685	99,685	( 99,687 ) 181,447	0	1
	2015	101,443	101,443	( 100,338 ) 191,968	0	9
신용보증기금	2011	4,624,472	4,628,798	( 6,326,567 ) 6,326,567	4,845	161,414
	2012	5,993,019	5,997,864	( 6,856,672 ) 6,856,672	3,585	405,357
	2013	6,051,150	6,054,735	( 6,705,547 ) 6,705,547	25,633	449,719
	2014	6,226,934	6,252,567	( 6,899,237 ) 6,899,237	2,429	327,776
	2015	5,654,188	5,656,617	( 6,286,783 ) 6,286,783	0	423,165
예금보험기금채권 상환기금	2011	8,069,149	8,069,149	( 6,810,472 ) 6,810,472	0	125,866
	2012	10,541,471	10,541,471	( 9,139,056 ) 9,139,056	0	66,154
	2013	12,953,824	12,953,824	( 11,699,921 ) 11,699,921	0	214,995
	2014	7,165,365	7,165,365	( 7,976,052 ) 7,976,052	0	54,880

구 분		수정지출계획액	지출계획현액	지출액	다음연도 이월액	불용액
예금보험기금채권 상환기금	2015	6,835,427	6,835,427	( 6,171,344 ) 6,171,344	0	105,844
주택금융신용보증 기금	2011	1,470,936	1,470,936	( 1,561,442 ) 1,561,442	382	11,371
	2012	2,068,882	2,069,264	( 2,221,758 ) 2,221,758	13	135,805
	2013	2,728,252	2,728,265	( 2,696,563 ) 2,696,563	17	63,976
	2014	3,397,804	3,397,821	( 3,457,280 ) 3,457,280	945	10,473
	2015	4,033,870	4,034,815	( 2,780,634 ) 2,780,634	12	15,076

## 2) 수입결산

〈공적자금상환기금〉

(단위: 백만원, %)

구 분	수정 수입계획액 (A)	징수결정액	수납액		B/A	B/C	불납 결손액	미수납액
			15년(B)	14년(C)				
합계	3,260,040	3,055,726	2,859,726	8,725,224	87.7	32.8	-	-
자체수입	395,855	50,209	50,209	111,701	12.7	44.9	-	-
정부내부수입	2,864,185	2,809,421	2,809,421	8,613,031	98.1	32.6	-	-
차입금	-	-	-	-	-	-	-	-
여유자금회수	-	196,096	96	492	-	19.4	-	-

○ 수입(자금조달)은 계획대비 87.7% 수준이며, 전년대비 32.8%로 감소

- 자체수입은 현물자산(유가증권) 매매각에 따라 계획대비 12.7%, 전년대비 44.9%로 큰 폭 감소

- 정부내부수입은 계획대비 98.1% 수준이며, 전년대비 32.6%로 큰 폭 감소\*

\* 만기도래 공공자금관리기금 예수원리금 규모 감소에 맞춰 공공자금관리기금 예수금이 전년대비 큰 폭으로 감소함에 따라 정부내부수입 규모가 크게 감소

- 여유자금회수는 1억원으로 전년에 비해 감소



# <기술신용보증기금>

(단위: 백만원, %)

구 분	수정 수입계획액 (A)	징수결정액	수납액		B/A	B/C	불납 결손액	미수납액
			15년(B)	14년(C)				
합계	2,539,767	2,683,175	2,683,175	2,776,092	105.6	96.7	-	-
자체수입	1,048,370	1,090,642	1,090,642	1,026,893	104.0	106.2	-	-
정부내부수입	45,437	44,833	44,833	204,334	98.7	21.9	-	-
차입금	-	-	-	-	-	-	-	-
여유자금회수	1,445,960	1,547,700	1,547,700	1,544,865	107.0	100.2	-	-

## ○ 자체수입

- 자체수입은 '15년 계획 대비 4.0% 증가한 1조 907억원 수입
  - 체계적인 구상권관리를 통한 구상채권회수 증가로 구상채권회수 수입이 '15년 계획 대비 193억원 증가
  - 민간출연금, 고정자산매각익 등을 통한 수입 증가로 기타수입은 '15년 계획 대비 380억원 증가

## ○ 정부내부수입

- 공자기금 예탁금리 하락에 따른 이자수입 감소로 '15년 계획대비 6억원 감소한 448억원 수입

## ○ 여유자금회수

- 여유자금 운용규모 확대에 따라 '15년 계획 대비 7% 증가한 1조 5,477억원 운용

<농림수산업자신용보증기금>

(단위: 백만원, %)

구 분	수정 수입계획액 (A)	징수결정액	수납액		B/A	B/C	불납 결손액	미수납액
			15년(B)	14년(C)				
합계	1,513,370	1,484,034	1,480,334	2,431,090	97.8	60.9	-	-
자체수입	311,602	320,855	320,855	470,792	103.0	68.2	-	-
정부내부수입	26,768	20,329	20,329	5,356	75.9	379.6	-	-
차입금	-	-	-	-	-	-	-	-
여유자금회수	1,175,000	1,142,850	1,139,150	1,954,942	96.9	58.3	-	-

- 자체수입은 재산수입, 경상이전수입, 재화및용역판매수입으로 전년대비 149,937백만원 감소한 320,855백만원임
  - 재산수입은 여유자금운용에 따른 이자 수입으로 전년대비 17,535백만원 감소한 35,149백만원 수입
  - 경상이전수입은 금융기관출연금, 구상채권회수 등으로 전년대비 86,700백만원 감소한 223,439백만원 수입
  - 재화및용역판매수입은 보증료, 과태료, 위약금, 소송및법적절차비용회수 등으로 전년대비 45,702백만원 감소한 62,267백만원 수입
- 정부내부수입은 공공자금관리기금 예탁금이자로 20,329백만원 수입
- 여유자금회수는 유가증권매각대 및 정부예금회수로 전년대비 815,792백만원 감소한 1,139,150백만원 회수

<농어가목돈마련저축장려기금>

(단위: 백만원, %)

구 분	수정 수입계획액 (A)	징수결정액	수납액		B/A	B/C	불납 결손액	미수납액
			15년(B)	14년(C)				
합계	101,443	191,968	100,338	99,687	98.9	100.7	-	-
자체수입	49,657	49,515	49,515	49,161	99.7	100.7	-	-
정부내부수입	49,390	49,390	49,390	48,974	100.0	100.8	-	-
차입금	-	-	-	-	-	-	-	-
여유자금회수	2,396	93,063	1,433	1,552	59.8	92.4	-	-

○ 자체수입은 49,515백만원으로 전년(49,161백만원)대비 354백만원(0.7%)증가

- 한국은행출연금은 전년대비 416백만원 늘어난 반면, 여유자금운용 이자수입은 125백만원으로 전년(186백만원)도에 비하여 61백만원(32.8%) 감소

○ 정부내부수입(정부출연금)은 49,390백만원으로 전년(48,974백만원)대비 416백만원(0.85%) 증가

○ 여유자금회수는 1,433백만원으로 전년(1,552백만원)대비 119백만원(7.7%) 감소

〈신용보증기금〉

(단위: 백만원, %)

구 분	수정 수입계획액 (A)	징수결정액	수납액		B/A	B/C	불납 결손액	미수납액
			15년(B)	14년(C)				
합계	5,654,188	6,286,783	6,286,783	6,899,237	111.2	91.1	-	-
자체수입	2,249,371	2,461,544	2,461,544	2,496,428	109.4	98.6	-	-
정부내부수입	142,417	140,346	140,346	460,436	98.5	30.5	-	-
차입금	-	-	-	-	-	-	-	-
여유자금회수	3,262,400	3,684,893	3,684,893	3,942,373	113.0	93.5	-	-

○ 자체수입

- 금융회사 법정출연금 8,364억원, 보증료 6,713억원, 구상권 회수 5,659억원, 이자수입 1,422억원 등 2조 4,615억원을 수입

○ 정부내부수입

- 정부내부수입은 공자기금 예탁금리 하락으로 계획대비 21억원 감소한 1,403억원 수입

○ 여유자금 회수

- 여유자금 운용과정에서 당초 계획 대비 4,225억원을 초과한 3조 6,849억원을 회수

<예금보험기금채권상환기금>

(단위: 백만원, %)

구 분	수정 수입계획액 (A)	징수결정액	수납액		B/A	B/C	불납 결손액	미수납액
			15년(B)	14년(C)				
합계	6,835,427	6,171,344	6,171,344	7,976,052	90.3	77.4	-	-
자체수입	2,277,055	3,067,405	3,067,405	3,865,899	134.7	79.3	-	-
정부내부수입	-	-	-	-	-	-	-	-
차입금	3,200,000	880,000	880,000	1,010,000	27.5	87.1	-	-
여유자금회수	1,358,372	2,223,939	2,223,939	3,100,153	163.7	71.7	-	-

○ 총수입은 6조 1,713억원으로 자체수입 3조 674억원, 예보채상환기금채권 발행 자금 8,800억원, 여유자금 회수 2조 2,239억원으로 계획(6조 8,354억원) 대비 6,641억원 감소

- 자체수입 3조 674억원은 보유주식 매각에 따른 재고자산매각대 6,537억원(계획 대비 446억원 증가), 대출금 회수 및 배당금 수입 등 1조 70억원(계획 대비 7,296억원 증가), 특별기여금 1조 4,068억원(계획 대비 161억원 증가) 등으로 계획(2조 2,771억원) 대비 7,904억원 증가

- 예보채상환기금채권 발행규모는 자체수입 증가 등으로 인하여 계획(3조 2,000억원) 대비 2조 3,200억원 감소한 8,800억원

- 여유자금회수는 '14년도 기금운용 결과에 따른 기초보유자금으로 계획(1조 3,584억원) 대비 8,656억원 증가한 2조 2,239억원

〈주택금융신용보증기금〉

(단위: 백만원, %)

구 분	수정 수입계획액 (A)	징수결정액	수납액		B/A	B/C	불납 결손액	미수납액
			15년(B)	14년(C)				
합계	4,033,870	2,780,634	2,780,634	3,457,280	68.9	80.4	-	-
자체수입	1,057,849	1,161,238	1,161,238	1,072,770	109.8	108.2	-	-
정부내부수입	-	-	-	-	-	-	-	-
차입금	-	-	-	-	-	-	-	-
여유자금회수	2,976,021	1,619,397	1,619,397	2,384,510	54.4	67.9	-	-

○ 자체수입

- 이자수입은 시장금리 하락으로 전년(1,000억원) 대비 171억원 감소한 829억원
- 보증료수입은 '14~'15년 보증료율 인하 조치에도 불구하고 보증잔액 증가로 전년(1,430억원) 대비 37억원 증가한 1,467억원
  - 보증잔액(주신보계정): '14년 43.4조원 → '15년 54.3조원
  - 보증료실현요율(주신보계정): '14년 0.265% → '15년 0.229%
- 금융기관출연금은 주택담보대출 평잔 증가로 전년(6,431억원) 대비 662억원 증가한 7,093억원
  - 14년: 주택자금대출평잔 252조, 평균 출연요율 0.254%
  - 15년: 주택자금대출평잔 286조, 평균 출연요율 0.247%
- 기타정상이전수입은 구상채권회수 감소 등으로 전년(1,865억원) 대비 356억원 증가한 2,221억원
  - 구상채권회수(주신보계정): 14년 1,679억 → 15년 1,969억

○ 여유자금회수

- 여유자금회수는 2014년 예금금리 하락에 따른 채권투자 비중 확대에 기투자 여유자금의 만기 미도래로 전년(23,845억원) 대비 7,651억원 감소한 16,194억원

### 3) 지출결산

〈공적자금상환기금〉

(단위: 백만원, %)

구 분	수정지출 계획액 (A)	지출계획 현액	지출액		B/A	B/C	다음연도 이월액	불용액
			15년(B)	14년(C)				
합계	3,260,040	3,260,040	2,859,726	8,725,224	87.7	32.8	—	145,861
사업비	108,826	108,826	—	36,884	—	—	—	108,826
기금운영비	1,232	1,232	2	1	0.2	307.6	—	1,230
정부내부지출	2,895,341	2,895,341	2,859,536	8,688,244	98.8	32.9	—	35,805
차입금원금상환	—	—	—	—	—	—	—	—
차입금이자상환	—	—	—	—	—	—	—	—
여유자금운용	254,641	254,641	188	96	0.1	197.1	—	—

○ 지출(자금운용)은 계획대비 87.7% 수준이며, 전년대비 32.8%로 큰 폭 감소

- 사업비의 경우 전년에는 소송패소금으로 369억원을 지출하였으나 당해에는 소송패소금 지출이 없었음
- 기금운영비는 부실채권정리기금으로부터 반환받은 현물자산(유가증권) 미매각 등으로 2백만원 집행
- 정부내부지출은 계획대비 98.8% 수준이며, 전년대비 32.9%로 큰 폭 감소\*

\* 만기도래 공공자금관리기금 예수원리금 상환규모가 전년대비 감소한 데다 신규 예수분에 대한 예수금리 하락 등으로 정부내부지출 규모가 크게 감소

- 여유자금운용은 기말여유자금으로 2억원을 보유 중

# <기술신용보증기금>

(단위: 백만원, %)

구 분	수정지출 계획액 (A)	지출계획 현액	지출액		B/A	B/C	다음연도 이월액	불용액
			15년 (B)	14년 (C)				
합계	2,539,767	2,539,790	2,683,175	2,776,092	105.6	96.7	-	151,552
사업비	1,115,122	1,115,122	972,130	979,458	87.2	99.3	-	142,992
기금운영비	158,666	158,689	150,128	143,254	94.6	104.8	-	8,561
정부내부지출	-	-	-	195,000	-	-	-	-
차입금원금상환	-	-	-	-	-	-	-	-
차입금이자상환	-	-	-	-	-	-	-	-
여유자금운용	1,265,979	1,265,979	1,560,916	1,458,380	123.3	107.0	-	-

## ○사업비

- 사고율 관리와 기술보증대위변제지출 등 절감으로 '15년 계획 대비 87.2% 수준인 9,721억원 집행

## ○기금운영비

- 적극적인 경비절감 노력을 통해 '15년 계획 대비 94.6% 수준인 1,501억원 집행

## ○여유자금운용

- 사업비, 기금운영비 및 정부내부지출 집행 후 1조 5,610억원을 여유자금으로 운용



<농림수산업자신용보증기금>

(단위: 백만원, %)

구 분	수정지출 계획액 (A)	지출계획 현액	지출액		B/A	B/C	다음연도 이월액	불용액
			15년(B)	14년(C)				
합계	1,513,370	1,513,370	1,480,334	2,431,090	97.8	60.9	-	8,012
사업비	178,453	178,453	170,677	144,997	95.6	117.7	-	7,776
기금운영비	61,207	61,207	60,970	58,388	99.6	104.4	-	237
정부내부지출	600,000	600,000	600,000	1,100,000	100.0	54.5	-	-
차입금원금상환	-	-	-	-	-	-	-	-
차입금이자상환	-	-	-	-	-	-	-	-
여유자금운용	673,710	673,710	648,686	1,127,705	96.3	57.5	-	-

- 사업비는 대위변제 증가 등으로 전년대비 25,680백만원 증가한 170,677백만원 집행
- 기금운영비는 기금관리비 증가 등으로 전년대비 2,582백만원 증가한 60,970백만원 집행
- 정부내부지출은 농특회계반환자금으로 100,000백만원, 공공자금관리기금 예탁으로 500,000백만원 집행
- 여유자금운용은 전년 대비 479,019백만원 감소한 648,686백만원 집행

<농어가목돈마련저축장려기금>

(단위: 백만원, %)

구 분	수정지출 계획액 (A)	지출계획 현액	지출액		B/A	B/C	다음연도 이월액	불용액
			15년(B)	14년(C)				
합계	101,443	101,443	100,338	99,687	98.9	100.7	-	9
사업비	98,779	98,779	98,771	98,253	100.0	100.5	-	8
기금운영비	1	1	-	-	-	-	-	1
정부내부지출	-	-	-	-	-	-	-	-
차입금원금상환	-	-	-	-	-	-	-	-
차입금이자상환	-	-	-	-	-	-	-	-
여유자금운용	2,663	2,663	1,567	1,433	58.8	109.3	-	-

○ 사업비(저축장려금)는 98,771백만원으로 전년(98,253백만원)대비 518백만(0.5%)증가

- 농어가목돈마련저축 만기 원리금 수령인의 증가 등에 따른 저축장려금 지급액 증가에 기인

○ 여유자금운용은 1,567백만원으로 전년(1,433백만원)대비 134백만원(0.9%) 증가

〈신용보증기금〉

(단위: 백만원, %)

구 분	수정지출 계획액 (A)	지출계획 현액	지출액		B/A	B/C	다음연도 이월액	불용액
			15년 (B)	14년 (C)				
합계	5,654,188	5,656,617	6,286,783	6,899,237	111.2	91.1	—	423,165
사업비	2,393,368	2,395,644	1,988,786	2,276,017	83.1	87.4	—	406,858
기금운영비	314,267	314,420	298,113	290,931	94.9	102.5	—	16,307
정부내부지출	—	—	—	455,000	—	—	—	—
차입금원금상환	—	—	—	—	—	—	—	—
차입금이자상환	—	—	—	—	—	—	—	—
여유자금운용	2,946,553	2,946,553	3,999,883	3,877,289	135.7	103.2	—	—

○ 사업비

- 대위변제 1조 7,756억원, 보증료환급 845억원, 구상권관리비 750억원, 보증연계투자 250억원 등 1조 9,888억을 지출

○ 기금운영비

- 지속적인 절감노력을 통해 계획대비 163억원 감소한 2,981억원을 지출

○ 여유자금 운용

- 정기예금, 수익증권 등 3조 9,999억원을 운용

<예금보험기금채권상환기금>

(단위: 백만원, %)

구 분	수정지출 계획액 (A)	지출계획 현액	지출액		B/A	B/C	다음연도 이월액	불용액
			15년(B)	14년(C)				
합계	6,835,427	6,835,427	6,171,344	7,976,052	90.3	77.4	-	105,844
사업비	100,638	100,638	305	5,825	0.3	5.2	-	100,333
기금운영비	8,142	8,142	7,269	8,556	89.3	85.0	-	873
정부내부지출	-	-	-	-	-	-	-	-
차입금원금상환	4,690,000	4,690,000	4,690,000	5,010,000	100.0	93.6	-	-
차입금이자상환	582,478	582,478	577,840	727,732	99.2	79.4	-	4,638
여유자금운용	1,454,169	1,454,169	895,930	2,223,939	61.6	40.3	-	-

○ 총지출은 6조 1,713억원으로 예보채상환기금채권 원금상환 4조 6,900억원, 이자상환 5,778억원, 사업비 3억원, 기금운영비 73억원, 여유자금운용 8,959억원으로 계획(6조 8,354억원) 대비 6,641억원 감소

- 예보채상환기금 채권 만기도래 원리금은 차질없이 상환하였고, 이자 상환액의 경우 채권 발행물량 감소 및 발행금리 하락으로 계획(5,825억원) 대비 46억원 감소

- 사업비는 출연 0.1억원, 정리자문경비등 2억원, 법적절차비 1억원으로 출연 미발생 및 출자주식 매각 지연 등에 따른 정리자문비용 감소로 계획(1,006억원) 대비 1,003억원 감소

- 기금운영비는 인건비 58억원, 기금관리비 15억원으로 관련 인력·업무량 감소 및 예산절감 노력에 따라 계획(81억원) 대비 9억원 감소

- 여유자금 운용은 '15년도 기금운용 결과에 따른 기말보유자금으로 재고자산 매각대 계획 대비 초과회수(446억원), 채권발행액 감소(△2조 3,200억원), 기타 자체수입 증가(7,457억원), 기초보유자금 증가(8,656억원) 이자상환액 감소(46억원), 사업비 및 기금운영비 절감(1,012억원)으로 인해 당초 계획(1조 4,542억원) 대비 5,582억원 감소

〈주택금융신용보증기금〉

(단위: 백만원, %)

구 분	수정지출 계획액 (A)	지출계획 현액	지출액		B/A	B/C	다음연도 이월액	불용액
			15년(B)	14년(C)				
합계	4,033,870	4,034,815	2,780,634	3,457,280	68.9	80.4	12	15,076
사업비	384,074	384,669	375,111	456,860	97.7	82.1	-	9,558
기금운영비	64,505	64,855	59,324	58,522	92.0	101.4	12	5,518
정부내부지출	-	-	-	-	-	-	-	-
차입금원금상환	-	-	-	-	-	-	-	-
차입금이자상환	-	-	-	-	-	-	-	-
여유자금운용	3,585,291	3,585,291	2,346,199	2,941,898	65.4	79.8	-	-

○ 사업비

- 대위변제는 집단중도금 사고발생 안정에 따른 개인보증 대위변제 규모 감소로 전년(4,079억원)대비 803억원 감소한 3,276억원
- 보증료환급은 전년(215억원) 대비 9억원 감소한 206억원
- 구상권관리비는 전년(243억원) 대비 10억원 감소한 233억원
- 정보화사업비는 전년(33억원) 대비 3억원 증가한 36억원

○ 기금운영비

- 인건비는 인력증원 등으로 전년(292억원) 대비 12억원 증가한 304억원
- 기금관리비는 불요불급한 예산 집행 억제 노력으로 전년(134억원) 대비 1억원 감소한 133억원
- 위탁수수료는 보증료를 인하로 조정에 따른 위탁보증료수입 감소로 전년(86억원) 대비 1억원 감소한 85억원
- 선급법인세는 금리 하락에 따른 채권이자수입 감소로 전년(73억원) 대비 1억원 감소한 72억원

○ 여유자금운용

- 기투자 여유자금의 만기 미도래로 전년 대비 5,957억원 감소

#### 4) 성질별 지출실적

〈공적자금상환기금〉

(단위: 백만원, %)

구 분	계	인건비	물건비	이전지출	자산취득	상환지출	전출금등	예비비 및 기타	여유자금 운용
2015	2,859,726	-	2	-	-	2,859,536	-	-	188
2014	8,725,224	-	1	-	-	8,688,244	-	36,884	96
증감율	-67.2	-	207.6	-	-	-67.1	-	-100.0	97.1

○ 성질별 지출실적은 전년대비 67.2% 감소

- 물건비는 기금운용심의회 개최에 따른 인쇄비 및 회의수당 등으로 2백만원 집행
- 상환지출은 만기도래 공공자금관리기금 예수원리금 상환규모 감소 및 예수금리 하락 등으로 전년대비 67.1% 감소
- 당해에는 소송패소금 지출이 없어 예비비 및 기타 지출이 없었음
- 여유자금운용은 기말여유자금으로 2억원을 보유 중

# <기술신용보증기금>

(단위: 백만원, %)

구 분	계	인건비	물건비	이전지출	자산취득	상환지출	전출금등	예비비 및 기타	여유자금 운용
2015	2,683,175	107,374	64,241	917	62,184	-	-	887,543	1,560,916
2014	2,776,092	101,058	63,576	933	262,544	-	-	889,601	1,458,380
증감율	-3.3	6.2	1.0	-1.7	-76.3	-	-	-0.2	7.0

## ○ 인건비

- '14년 집행실적 대비 6.2% 증가한 1,074억원 집행

## ○ 물건비

- '14년 집행실적 대비 1.0% 증가한 642억원 집행

## ○ 이전지출

- '기술평가신용대출 이차보전' 관련 TCB 이차보전사업 수행을 통해 9억원 집행

## ○ 자산취득

- '14년 대비 공자기금예탁금 1,950억원 예산 감소하여 '15년은 '14년 집행 실적 대비 76.3% 감소한 622억원 집행

## ○ 예비비 및 기타

- 기술보증대위변제 8,484억원, 보증료환급 314억원 등 '14년 집행실적 대비 0.2% 감소한 총 8,875억원 집행

## ○ 여유자금운용

- 사업비, 기금운영비 및 집행 후 1조 5,610억원을 여유자금으로 운용

<농림수산업자신용보증기금>

(단위: 백만원, %)

구 분	계	인건비	물건비	이전지출	자산취득	상환지출	전출금등	예비비 및 기타	여유자금 운용
2015	1,480,334	43,401	24,831	-	502,520	-	100,000	160,895	648,686
2014	2,431,090	41,812	24,469	-	601,650	-	500,000	135,455	1,127,705
증감율	-39.1	3.8	1.5	-	-16.5	-	-80.0	18.8	-42.5

- 인건비는 정규직 직원의 급여인상 등으로 인하여 전년대비 3.8% 증가한 43,401백만원 집행
- 물건비는 운용비·여비·업무추진비·연구개발비 6,230백만원, 구상권 관리비 3,792백만원, 위탁사업비 2,964백만원, 선급법인세 2,063백만원, 소송및법적절차비용 9,782백만원으로 전년대비 1.5% 증가한 24,831백만원 집행
- 자산취득은 유형자산취득분 1,460백만원, 임차보증금 증가분 1,060백만원, 공공자금관리기금예탁 500,000백만원으로 인하여 전년대비 16.5% 감소한 502,520백만원 집행
- 전출금은 농특회계반환에 따라 100,000백만원 집행
- 예비비 및 기타는 대위변제금 증가 등으로 인하여 전년대비 18.8% 증가한 160,895백만원 집행
- 여유자금운용은 예치금 및 유가증권매입과 관련된 지출로 총수입 1조4,803억원에서 사업비, 기금운용비, 농특회계반환 및 공자기금예탁금으로 운용한 8,316억원을 제외하고 6,487억원을 여유자금으로 운용



<농어가목돈마련저축장려기금>

(단위: 백만원, %)

구 분	계	인건비	물건비	이전지출	자산취득	상환지출	전출금등	예비비 및 기타	여유자금 운용
2015	100,338	-	-	98,771	-	-	-	-	1,567
2014	99,687	-	-	98,253	-	-	-	-	1,433
증감율	0.7	-	-	0.5	-	-	-	-	9.3

○ 이전지출은 98,771백만원으로 전년(98,253백만원)대비 518백만원(0.5%) 증가

- 농어가목돈마련저축 만기 원리금 수령인의 증가 등에 따른 저축장려금 지급액  
증가에 기인

○ 여유자금운용은 1,567백만원으로 전년(1,433백만원)대비 134백만원(9.3%) 증가

<신용보증기금>

(단위: 백만원, %)

구 분	계	인건비	물건비	이전지출	자산취득	상환지출	전출금등	예비비 및 기타	여유자금 운용
2015	6,286,783	202,789	178,085	-	44,024	-	-	1,862,001	3,999,883
2014	6,899,237	193,567	181,827	-	544,923	-	-	2,101,631	3,877,289
증감율	-8.9	4.8	-2.1	-	-91.9	-	-	-11.4	3.2

○ 인건비

- 전년대비 92억원 증가한 2,028억원 집행

○ 물건비

- 기금관리비, 구상권관리비 등으로 전년대비 37억원 감소한 1,781억원 집행

○ 자산취득

- 자산취득으로 440억원을 집행

○ 예비비 및 기타

- 대위변제 감소 등으로 전년대비 2,396억원 감소한 1조 8,620억원 집행

〈예금보험기금채권상환기금〉

(단위: 백만원, %)

구 분	계	인건비	물건비	이전지출	자산취득	상환지출	전출금등	예비비 및 기타	여유자금 운용
2015	6,171,344	5,770	1,793	10	-	5,267,840	-	-	895,930
2014	7,976,052	6,527	7,847	6	-	5,737,732	-	-	2,223,939
증감율	-22.6	-11.6	-77.1	52.9	-	-8.2	-	-	-59.7

- 인건비는 예보채상환기금을 관리하는 전담인력 임금으로 관련 인력·업무량 감소 등에 따라 지출 감소
- 물건비는 기금관리비, 소송및법적절차비, 정리자문비용 등으로 구성되며 출자주식 매각 지연에 따른 정리자문비용 감소 등으로 전년 대비 감소
- 이전지출은 부실금융기관 정리시 공사와 인수자간 자금지원약정에 따라 사후정산되는 출연액으로 사실상 정리가 완료됨에 따라 지출금액은 미미하나 전년 대비 소폭 증가
- 상환지출은 예보채상환기금채권 원리금 상환액으로 만기도래 채권의 감소(2014년 5.7조원 → 2015년 5.3조원)등으로 인해 전년 대비 감소
- 여유자금운용은 자체수입 증가 및 여유자금회수 증가에도 불구하고 예보채상환기금채권 발행규모 감소 등에 따라 계획대비 감소하였으며 차년도 만기도래 채권 원리금 상환에 사용될 예정

<주택금융신용보증기금>

(단위: 백만원, %)

구 분	계	인건비	물건비	이전지출	자산취득	상환지출	전출금등	예비비 및 기타	여유자금 운용
2015	2,780,634	30,352	53,627	1,763	467	-	-	348,226	2,346,199
2014	3,457,280	29,207	54,728	1,766	338	-	-	429,344	2,941,898
증감율	-19.6	3.9	-2.0	-0.2	38.1	-	-	-18.9	-20.2

○ 인건비

- 인력증원(3명) 및 인건비 인상을 2.8% 집행 등에 따라 전년대비 12억원 증가

○ 물건비

- 보증사고 감소로 현금 공탁비용이 전년대비 11억원 감소

○ 이전지출

- 구상권회수위탁 감소에 따른 구상권회수보상금 감소

○ 예비비 및 기타

- 집단중도금 사고발생 안정에 따른 대위변제 감소 등으로 전년대비 811억원 감소

○ 여유자금운용

- 기투자 여유자금의 만기 미도래로 전년 대비 5,957억원 감소

## 5) 기금 지출 이월 · 불용내역

〈공적자금상환기금〉

(단위: 백만원, %)

구 분	계	인건비	물건비	이전지출	자산취득	상환지출	전출금등	예비비 및 기타	여유자금 운용
지출 계획현액	3,260,040	-	1,232	-	-	2,895,341	-	108,826	254,641
	(100.0)	-	(0.0)	-	-	(88.8)	-	(3.3)	(7.8)
지출액	2,859,726	-	2	-	-	2,859,536	-	-	188
	(100.0)	-	(0.0)	-	-	(100.0)	-	-	(0.0)
이월액	-	-	-	-	-	-	-	-	-
	-	-	-	-	-	-	-	-	-
불용액	145,861	-	1,230	-	-	35,805	-	108,826	-
	(100.0)	-	(0.8)	-	-	(24.5)	-	(74.6)	-

### ○ 불용내역 : 총 1,459억원 불용 처리

- 물건비는 부실채권정리기금(‘13.2.22.청산)에서 반환받은 현금자산(유가증권) 매매각으로 매각관련비용 12억원 불용 처리
- 상환지출은 공공자금관리금 예수금 중 신규 예수분에 대한 예수금리 하락 등으로 358억원 불용 처리하였으며, 총 불용액에서 차지하는 비중은 24.5% 수준
- 예비비 및 기타는 소송패소금 지출이 전혀 없어 1,088억원을 전액 불용 처리 하였으며, 총 불용액에서 차지하는 비중은 74.6% 수준

# <기술신용보증기금>

(단위: 백만원, %)

구 분	계	인건비	물건비	이전지출	자산취득	상환지출	전출금등	예비비 및 기타	여유자금 운용
지출 계획현액	2,539,790 (100.0)	109,502 (4.3)	78,399 (3.1)	6,000 (0.2)	70,110 (2.8)	- -	- -	1,009,800 (39.8)	1,265,979 (49.8)
지출액	2,683,175 (100.0)	107,374 (4.0)	64,241 (2.4)	917 (0.0)	62,184 (2.3)	- -	- -	887,543 (33.1)	1,560,916 (58.2)
이월액	- -	- -	- -	- -	- -	- -	- -	- -	- -
불용액	151,552 (100.0)	2,128 (1.4)	14,158 (9.3)	5,083 (3.4)	7,926 (5.2)	- -	- -	122,257 (80.7)	- -

## ○ 인건비

- '15년 계획 대비 2.0% 감소한 1,074억원 집행으로 집행잔액 21억원 불용

## ○ 물건비

- 전사적인 예산절감노력으로 총 142억원 불용

## ○ 이전지출

- '기술평가신용대출 이차보전' 관련 TCB 이차보전사업의 정산방식 변경(선지급->후지급)에 따른 집행 부진으로 '15년 계획 대비 84.7%인 51억원 불용

## ○ 자산취득

- '15년 계획 대비 11.3% 감소한 622억원 집행으로 집행잔액 79억원 불용

## ○ 예비비 및 기타

- 기술보증대위변제 등 의무적 지출사업의 지급사유 미발생으로 1,223억원 불용

<농림수산업자신용보증기금>

(단위: 백만원, %)

구 분	계	인건비	물건비	이전지출	자산취득	상환지출	전출금등	예비비 및 기타	여유자금 운용
지출 계획현액	1,513,370 (100.0)	43,401 (2.9)	25,372 (1.7)	- -	502,522 (33.2)	- -	100,000 (6.6)	168,365 (11.1)	673,710 (44.5)
지출액	1,480,334 (100.0)	43,401 (2.9)	24,831 (1.7)	- -	502,520 (33.9)	- -	100,000 (6.8)	160,895 (10.9)	648,686 (43.8)
이월액	- -	- -	- -	- -	- -	- -	- -	- -	- -
불용액	8,012 (100.0)	- -	541 (6.8)	- -	2 (0.0)	- -	- -	7,470 (93.2)	- -

- 인건비는 계획대로 43,401백만원 집행
- 물건비는 예산절감 등을 통하여 계획대비 2.1% 감소한 24,831백만원 집행
- 자산취득은 공공자금관리기금예탁은 계획대로 전액 집행하였고 유형자산 취득비에서 계획대비 2백만원 절감하여 총 502,520백만원 집행
- 전출금등은 계획대로 100,000백만원 집행
- 예비비 및 기타는 대위변제금액이 계획보다 감소함에 따라 계획대비 4.4% 감소한 160,895백만원 집행
- 여유자금운용은 농특회계반환 및 공공자금관리기금예탁재원으로 사용됨에 따라 계획대비 3.7% 감소한 6,487억원 집행

<농어가목돈마련저축장려기금>

(단위: 백만원, %)

구 분	계	인건비	물건비	이전지출	자산취득	상환지출	전출금등	예비비 및 기타	여유자금 운용
지출 계획현액	101,443 (100.0)	- -	1 (0.0)	98,779 (97.4)	- -	- -	- -	- -	2,663 (2.6)
지출액	100,338 (100.0)	- -	- -	98,771 (98.4)	- -	- -	- -	- -	1,567 (1.6)
이월액	- -	- -	- -	- -	- -	- -	- -	- -	- -
불용액	9 (100.0)	- -	1 (11.7)	8 (88.3)	- -	- -	- -	- -	- -

○ 저축장려금 지급항목인 이전지출은 98,771백만원으로 계획대비 8백만원이 불용되었고, 물건비(기금운용비)도 1백만원 불용되었음



<신용보증기금>

(단위: 백만원, %)

구 분	계	인건비	물건비	이전지출	자산취득	상환지출	전출금등	예비비 및 기타	여유자금 운용
지출 계획현액	5,656,617 (100.0)	206,606 (3.7)	221,941 (3.9)	- -	45,940 (0.8)	- -	- -	2,235,577 (39.5)	2,946,553 (52.1)
지출액	6,286,783 (100.0)	202,789 (3.2)	178,085 (2.8)	- -	44,024 (0.7)	- -	- -	1,862,001 (29.6)	3,999,883 (63.6)
이월액	- -	- -	- -	- -	- -	- -	- -	- -	- -
불용액	423,165 (100.0)	3,817 (0.9)	43,856 (10.4)	- -	1,916 (0.5)	- -	- -	373,576 (88.3)	- -

○ (불용) 대위변제 감소로 예비비 및 기타 3,736억원 등 총 4,232억원 불용

〈예금보험기금채권상환기금〉

(단위: 백만원, %)

구 분	계	인건비	물건비	이전지출	자산취득	상환지출	전출금등	예비비 및 기타	여유자금 운용
지출 계획현액	6,835,427 (100.0)	5,983 (0.1)	16,387 (0.2)	86,410 (1.3)	- -	5,272,478 (77.1)	- -	- -	1,454,169 (21.3)
지출액	6,171,344 (100.0)	5,770 (0.1)	1,793 (0.0)	10 (0.0)	- -	5,267,840 (85.4)	- -	- -	895,930 (14.5)
이월액	- -	- -	- -	- -	- -	- -	- -	- -	- -
불용액	105,844 (100.0)	213 (0.2)	14,594 (13.8)	86,400 (81.6)	- -	4,638 (4.4)	- -	- -	- -

○ 총 지출계획은 6조 8,354억원, 실적은 6조 1,713억원으로 계획대비 6,641억원 감소

○ 불용액은 1,058억원이며, 이월액은 없음

- 인건비 : 예보채상환기금을 관리하는 전담인력 임금으로 관련 인력·업무량 감소 등에 따라 불용액 발생
- 물건비 : 기금관리비 등 예산절감 노력과 출자주식 매각지연에 따른 정리자문 경비 지출의 계획 대비 감소로 불용액 발생
- 이전지출 : 출자주식 매각후 공사와 매수자간 사후손실보전약정에 따라 정산 되는 출연액으로 정산 시기 지연 등에 따라 불용액 발생
- 상환지출 : 예보채상환기금채권의 원리금 상환금액으로, 만기도래 원금은 계획대로 상환되었으나 채권 발행규모 축소 및 발행금리 하락 등으로 이자상환액 감소

<주택금융신용보증기금>

(단위: 백만원, %)

구 분	계	인건비	물건비	이전지출	자산취득	상환지출	전출금등	예비비 및 기타	여유자금 운용
지출 계획현액	4,034,815 (100.0)	33,129 (0.8)	61,565 (1.5)	1,763 (0.0)	467 (0.0)	- -	- -	352,600 (8.7)	3,585,291 (88.9)
지출액	2,780,634 (100.0)	30,352 (1.1)	53,627 (1.9)	1,763 (0.1)	467 (0.0)	- -	- -	348,226 (12.5)	2,346,199 (84.4)
이월액	12 (100.0)	- -	12 (100.0)	- -	- -	- -	- -	- -	- -
불용액	15,076 (100.0)	2,777 (18.4)	7,925 (52.6)	0 (0.0)	0 (0.0)	- -	- -	4,374 (29.0)	- -

○ 인건비

- 연차축진 등 증액소요 지출 최소화로 인건비 절감하여 27억원 불용

○ 물건비

- 불요불급한 예산집행 억제를 통한 경비절감으로 79억원 불용
- 계약기간 미도래에 따른 외부 위탁사업 발생으로 12백만원 이월

○ 예비비 및 기타

- 계획의 98.8% 지출하여 4,374백만원 불용

## 6) 출연금 및 보조금 지출현황

☐ 총괄

(단위: 백만원)

구 분	출연금		보조금	
	2015	2014	2015	2014
농어가목돈마련저축장려기금	98,771	98,253	0	0
예금보험기금채권상환기금	0	0	10	6

□ 기금별 출연금 및 보조금 지출실적

<농어가목돈마련저축장려기금>

(단위: 백만원)

구 분	지출대상기관	지출목적	금액	
			2015	2014
출연금	저축가입자	저축장려금	98,771	98,253

<예금보험기금채권상환기금>

(단위: 백만원)

구 분	지출대상기관	지출목적	금액	
			2015	2014
보조금	민간법인	출연	10	6

## Ⅱ. 세입세출(수입지출)결산





# 제1장. 세입세출결산



# 제1장. 세입세출결산

# 제1장. 세입세출결산

## 1. 세입결산보고서

구 분	세입예산액 (A)	이체 등 증감액 (B)	세입예산현액 (C)=A+B	징수결정액
<b>합 계</b>	<b>21,692,000,000</b>	<b>0</b>	<b>21,692,000,000</b>	<b>167,856,849,070</b>
<b>일반회계</b>	<b>21,692,000,000</b>	<b>0</b>	<b>21,692,000,000</b>	<b>167,856,849,070</b>
12관 경상이전수입	21,692,000,000	0	21,692,000,000	49,079,223,520
56항 벌금, 몰수금및과태료	21,146,000,000	0	21,146,000,000	48,824,109,690
561목 벌금및과료	0	0	0	18,752,525,540
563목 과태료	3,025,000,000	0	3,025,000,000	9,894,419,470
565목 과징금	18,121,000,000	0	18,121,000,000	20,177,164,680
58항 가산금	94,000,000	0	94,000,000	129,133,610
581목 가산금	94,000,000	0	94,000,000	129,133,610
59항 기타경상이전수입	452,000,000	0	452,000,000	125,980,220
596목 기타경상이전수입	452,000,000	0	452,000,000	125,980,220
40관 정부내부수입및기타	0	0	0	118,777,625,550
91항 전입금	0	0	0	118,777,625,550
913목 기금전입금	0	0	0	118,777,625,550

(단위: 원)

수 납 액 (D)	불납결손액	미 수 납 액	세입예산현액과 수납액의 차(D-C)	예산현액대비 증감사유
<b>137,682,724,240</b>	<b>720,751,440</b>	<b>29,453,373,390</b>	<b>115,990,724,240</b>	
<b>137,682,724,240</b>	<b>720,751,440</b>	<b>29,453,373,390</b>	<b>115,990,724,240</b>	
18,905,098,690	720,751,440	29,453,373,390	-2,786,901,310	
18,685,060,510	720,751,440	29,418,297,740	-2,460,939,490	
228,400,000	627,060,000	17,897,065,540	228,400,000	
6,770,938,370	93,691,440	3,029,789,660	3,745,938,370	
11,685,722,140	0	8,491,442,540	-6,435,277,860	
129,133,610	0	0	35,133,610	
129,133,610	0	0	35,133,610	
90,904,570	0	35,075,650	-361,095,430	
90,904,570	0	35,075,650	-361,095,430	
118,777,625,550	0	0	118,777,625,550	
118,777,625,550	0	0	118,777,625,550	
118,777,625,550	0	0	118,777,625,550	

## 2. 세출결산보고서

구 분	세출예산액 (A)	예산결정 후	
		전년도이월액/ 초과지출승인액	예비비
<b>합 계</b>	<b>1,270,316,936,000</b>	<b>93,000,000</b>	<b>0</b>
		0	0
<b>일반회계</b>	<b>1,270,316,936,000</b>	<b>93,000,000</b>	<b>0</b>
		0	0
010장(분야) 일반 · 지방행정	1,270,316,936,000	93,000,000	0
		0	0
014관(부문) 재정 · 금융	1,270,316,936,000	93,000,000	0
		0	0
1300항(프로그램) 자금세탁방지시스템선진화	6,012,000,000	0	0
		0	0
1331세항(단위사업) 자금세탁방지추진	1,226,000,000	0	0
		0	0
210목 운영비	405,000,000	0	0
		0	0
220목 여비	453,000,000	0	0
		0	0
240목 업무추진비	60,000,000	0	0
		0	0
260목 연구개발비	77,000,000	0	0
		0	0
340목 해외이전	231,000,000	0	0
		0	0
1332세항(단위사업) FIU전산망구축운영	4,786,000,000	0	0
		0	0
210목 운영비	4,535,000,000	0	0
		0	0
260목 연구개발비	203,000,000	0	0
		0	0
430목 유형자산	48,000,000	0	0
		0	0
1400항(프로그램) 금융산업글로벌화	1,208,000,000	40,000,000	0
		0	0
1431세항(단위사업) 금융관련국제협력	441,000,000	0	0
		0	0
210목 운영비	13,000,000	0	0
		0	0

(단위: 원)

증감액(B)		세출예산현액 (C)=A+B	지출액	다음연도이월액	불용액
전용	이용 및 이체				
825,801,000	235,296,000	1,270,409,936,000	1,250,082,867,060	137,000,000	20,190,068,940
-825,801,000	-235,296,000				
825,801,000	235,296,000	1,270,409,936,000	1,250,082,867,060	137,000,000	20,190,068,940
-825,801,000	-235,296,000				
825,801,000	235,296,000	1,270,409,936,000	1,250,082,867,060	137,000,000	20,190,068,940
-825,801,000	-235,296,000				
825,801,000	235,296,000	1,270,409,936,000	1,250,082,867,060	137,000,000	20,190,068,940
-825,801,000	-235,296,000				
24,724,000	0	5,924,000,000	5,877,779,290	0	46,220,710
-24,724,000	-88,000,000				
24,724,000	0	1,226,000,000	1,203,161,630	0	22,838,370
-24,724,000	0				
11,224,000	0	402,724,000	397,909,400	0	4,814,600
-13,500,000	0				
13,500,000	0	466,500,000	463,306,900	0	3,193,100
0	0				
0	0	60,000,000	56,531,340	0	3,468,660
0	0				
0	0	77,000,000	68,200,000	0	8,800,000
0	0				
0	0	219,776,000	217,213,990	0	2,562,010
-11,224,000	0				
0	0	4,698,000,000	4,674,617,660	0	23,382,340
0	-88,000,000				
0	0	4,447,000,000	4,423,790,990	0	23,209,010
0	-88,000,000				
0	0	203,000,000	203,000,000	0	0
0	0				
0	0	48,000,000	47,826,670	0	173,330
0	0				
0	0	1,225,552,000	1,212,081,450	0	13,470,550
0	-22,448,000				
0	0	428,852,000	426,641,090	0	2,210,910
0	-12,148,000				
0	0	13,000,000	12,998,370	0	1,630
0	0				

구 분	세출예산액 (A)	예산결정 후	
		전년도이월액/ 초과지출승인액	예비비
220목 여비	250,000,000	0	0
		0	0
240목 업무추진비	55,000,000	0	0
		0	0
340목 해외이전	123,000,000	0	0
		0	0
1435세항(단위사업) 금융중심지 조성 과발전	767,000,000	40,000,000	0
		0	0
210목 운영비	42,000,000	0	0
		0	0
220목 여비	28,999,000	0	0
		0	0
240목 업무추진비	18,001,000	0	0
		0	0
260목 연구개발비	50,000,000	40,000,000	0
		0	0
320목 민간이전	621,000,000	0	0
		0	0
430목 유형자산	7,000,000	0	0
		0	0
1600항(프로그램) 저축장려	49,458,000,000	0	0
		0	0
1631세항(단위사업) 저축장려	49,458,000,000	0	0
		0	0
210목 운영비	48,000,000	0	0
		0	0
220목 여비	4,700,000	0	0
		0	0
240목 업무추진비	15,300,000	0	0
		0	0
350목 출연금	49,390,000,000	0	0
		0	0
1800항(프로그램) 금융소비자보호	386,000,000	0	0
		0	0
1831세항(단위사업) 금융소비자보호	386,000,000	0	0
		0	0



증감액(B)		세출예산현액 (C)=A+B	지출액	다음연도이월액	불용액
전용	이용 및 이체				
0	0	250,000,000	248,321,090	0	1,678,910
0	0				
0	0	55,000,000	54,470,500	0	529,500
0	0				
0	0	110,852,000	110,851,130	0	870
0	-12,148,000				
0	0	796,700,000	785,440,360	0	11,259,640
0	-10,300,000				
0	0	42,000,000	41,990,090	0	9,910
0	0				
0	0	28,999,000	23,628,070	0	5,370,930
0	0				
0	0	18,001,000	17,942,200	0	58,800
0	0				
0	0	79,700,000	74,400,000	0	5,300,000
0	-10,300,000				
0	0	621,000,000	621,000,000	0	0
0	0				
0	0	7,000,000	6,480,000	0	520,000
0	0				
0	0	49,458,000,000	49,457,542,060	0	457,940
0	0				
0	0	49,458,000,000	49,457,542,060	0	457,940
0	0				
0	0	48,000,000	47,729,000	0	271,000
0	0				
0	0	4,700,000	4,697,560	0	2,440
0	0				
0	0	15,300,000	15,115,500	0	184,500
0	0				
0	0	49,390,000,000	49,390,000,000	0	0
0	0				
0	0	261,152,000	260,540,670	0	611,330
0	-124,848,000				
0	0	261,152,000	260,540,670	0	611,330
0	-124,848,000				

구 분	세출예산액 (A)	예산결정 후	
		전년도이월액/ 초과지출승인액	예비비
110목 인건비	37,080,000	0	0
		0	0
210목 운영비	93,545,000	0	0
		0	0
220목 여비	16,411,000	0	0
		0	0
240목 업무추진비	17,200,000	0	0
		0	0
250목 직무수행경비	18,000,000	0	0
		0	0
260목 연구개발비	198,000,000	0	0
		0	0
320목 민간이전	3,764,000	0	0
		0	0
430목 유형자산	2,000,000	0	0
		0	0
2400항(프로그램) 산업금융지원	130,000,000,000	0	0
		0	0
2411세항(단위사업) 산업은행·중소기업은행 출자	80,000,000,000	0	0
		0	0
460목 출자금	80,000,000,000	0	0
		0	0
2412세항(단위사업) 산업은행,수출입은행 출자	50,000,000,000	0	0
		0	0
460목 출자금	50,000,000,000	0	0
		0	0
2600항(프로그램) 주택금융지원	50,000,000,000	0	0
		0	0
2632세항(단위사업) 한국주택금융공사출자	50,000,000,000	0	0
		0	0
460목 출자금	50,000,000,000	0	0
		0	0
7100항(프로그램) 금융행정효율화	33,252,936,000	53,000,000	0
		0	0
7101세항(단위사업) 본부 인건비	16,473,339,000	0	0
		0	0

증감액(B)		세출예산현액 (C)=A+B	지출액	다음연도이월액	불용액
전용	이용및이체				
0	0	23,269,000	23,268,070	0	930
0	-13,811,000				
0	0	50,466,000	49,897,830	0	568,170
0	-43,079,000				
0	0	4,369,000	4,363,970	0	5,030
0	-12,042,000				
0	0	14,776,000	14,739,420	0	36,580
0	-2,424,000				
0	0	8,536,000	8,535,490	0	510
0	-9,464,000				
0	0	158,000,000	158,000,000	0	0
0	-40,000,000				
0	0	1,736,000	1,735,890	0	110
0	-2,028,000				
0	0	0	0	0	0
0	-2,000,000				
0	0	130,000,000,000	110,000,000,000	0	20,000,000,000
0	0				
0	0	80,000,000,000	80,000,000,000	0	0
0	0				
0	0	80,000,000,000	80,000,000,000	0	0
0	0				
0	0	50,000,000,000	30,000,000,000	0	20,000,000,000
0	0				
0	0	50,000,000,000	30,000,000,000	0	20,000,000,000
0	0				
0	0	50,000,000,000	50,000,000,000	0	0
0	0				
0	0	50,000,000,000	50,000,000,000	0	0
0	0				
0	0	50,000,000,000	50,000,000,000	0	0
0	0				
801,077,000	235,296,000	33,541,232,000	33,274,923,590	137,000,000	129,308,410
-801,077,000	0				
467,960,000	191,027,000	17,120,274,000	17,112,537,840	0	7,736,160
-12,052,000	0				

구 분	세출예산액 (A)	예산결정 후	
		전년도이월액/ 초과지출승인액	예비비
110목 인건비	15,702,819,000	0	0
		0	0
250목 직무수행경비	770,520,000	0	0
		0	0
7102세항(단위사업) 소속기관 인건비	4,157,597,000	0	0
		0	0
110목 인건비	3,983,477,000	0	0
		0	0
250목 직무수행경비	174,120,000	0	0
		0	0
7111세항(단위사업) 본부 기본경비	6,026,599,000	0	0
		0	0
110목 인건비	966,248,000	0	0
		0	0
210목 운영비	3,215,805,000	0	0
		0	0
220목 여비	407,055,000	0	0
		0	0
240목 업무추진비	741,522,000	0	0
		0	0
250목 직무수행경비	335,760,000	0	0
		0	0
310목 보전금	1,500,000	0	0
		0	0
320목 민간이전	122,791,000	0	0
		0	0
420목 건설비	55,000,000	0	0
		0	0
430목 유형자산	180,918,000	0	0
		0	0
7118세항(단위사업) 소속기관 기본경비	1,040,401,000	0	0
		0	0
110목 인건비	198,790,000	0	0
		0	0
210목 운영비	342,620,000	0	0
		0	0

증감액 (B)		세출예산현액 (C)=A+B	지출액	다음연도이월액	불용액
전용	이용 및 이체				
425,694,000	180,727,000	16,297,188,000	16,289,935,290	0	7,252,710
-12,052,000	0				
42,266,000	10,300,000	823,086,000	822,602,550	0	483,450
0	0				
0	0	3,827,597,000	3,777,371,240	0	50,225,760
-330,000,000	0				
0	0	3,653,477,000	3,617,831,100	0	35,645,900
-330,000,000	0				
0	0	174,120,000	159,540,140	0	14,579,860
0	0				
172,549,000	0	5,849,133,000	5,813,289,470	0	35,843,530
-350,015,000	0				
0	0	853,661,000	836,077,240	0	17,583,760
-112,587,000	0				
93,497,000	0	3,284,506,000	3,272,408,290	0	12,097,710
-24,796,000	0				
0	0	297,358,000	295,939,120	0	1,418,880
-109,697,000	0				
0	0	741,522,000	741,157,010	0	364,990
0	0				
0	0	316,760,000	316,083,330	0	676,670
-19,000,000	0				
0	0	250,000	250,000	0	0
-1,250,000	0				
79,052,000	0	179,150,000	178,729,020	0	420,980
-22,693,000	0				
0	0	53,540,000	53,539,660	0	340
-1,460,000	0				
0	0	122,386,000	119,105,800	0	3,280,200
-58,532,000	0				
14,837,000	0	1,040,401,000	1,012,948,750	0	27,452,250
-14,837,000	0				
0	0	188,790,000	188,342,430	0	447,570
-10,000,000	0				
0	0	337,783,000	316,184,460	0	21,598,540
-4,837,000	0				

구 분	세출예산액 (A)	예산결정 후	
		전년도이월액/ 초과지출승인액	예비비
220목 여비	213,004,000	0	0
		0	0
240목 업무추진비	68,870,000	0	0
		0	0
250목 직무수행경비	187,940,000	0	0
		0	0
320목 민간이전	20,177,000	0	0
		0	0
430목 유형자산	9,000,000	0	0
		0	0
7132세항(단위사업) 행정정보화	515,000,000	0	0
		0	0
210목 운영비	457,294,000	0	0
		0	0
430목 유형자산	57,706,000	0	0
		0	0
7135세항(단위사업) 금융행정지원	5,040,000,000	53,000,000	0
		0	0
110목 인건비	184,320,000	0	0
		0	0
210목 운영비	4,073,756,000	0	0
		0	0
220목 여비	29,920,000	0	0
		0	0
240목 업무추진비	46,500,000	0	0
		0	0
250목 직무수행경비	25,800,000	0	0
		0	0
260목 연구개발비	619,000,000	53,000,000	0
		0	0
310목 보전금	10,000,000	0	0
		0	0
320목 민간이전	15,054,000	0	0
		0	0
430목 유형자산	35,650,000	0	0
		0	0

증감액(B)		세출예산현액 (C)=A+B	지출액	다음연도이월액	불용액
전용	이용및이체				
0	0	213,004,000	210,085,090	0	2,918,910
0	0				
0	0	68,870,000	68,850,010	0	19,990
0	0				
4,837,000	0	192,777,000	192,776,780	0	220
0	0				
10,000,000	0	30,177,000	28,999,820	0	1,177,180
0	0				
0	0	9,000,000	7,710,160	0	1,289,840
0	0				
0	0	486,876,000	486,739,380	0	136,620
-28,124,000	0				
0	0	429,170,000	429,105,380	0	64,620
-28,124,000	0				
0	0	57,706,000	57,634,000	0	72,000
0	0				
145,731,000	44,269,000	5,216,951,000	5,072,036,910	137,000,000	7,914,090
-66,049,000	0				
0	0	162,220,000	161,672,530	0	547,470
-22,100,000	0				
145,731,000	44,269,000	4,236,989,000	4,235,133,460	0	1,855,540
-26,767,000	0				
0	0	24,400,000	24,199,760	0	200,240
-5,520,000	0				
0	0	45,000,000	44,937,060	0	62,940
-1,500,000	0				
0	0	25,800,000	25,800,000	0	0
0	0				
0	0	672,000,000	529,772,720	137,000,000	5,227,280
0	0				
0	0	5,020,000	5,020,000	0	0
-4,980,000	0				
0	0	9,872,000	9,871,980	0	20
-5,182,000	0				
0	0	35,650,000	35,629,400	0	20,600
0	0				

구 분	세출예산액 (A)	예산결정 후	
		전년도이월액/ 초과지출승인액	예비비
8400항(프로그램) 회계기금간거래(전출금)	1,000,000,000,000	0	0
		0	0
8411세항(단위사업) 회계기금간전출(일반회계)	1,000,000,000,000	0	0
		0	0
610목 전출금등	1,000,000,000,000	0	0
		0	0



증감액(B)		세출예산현액 (C)=A+B	지출액	다음연도이월액	불용액
전용	이용및이체				
0	0	1,000,000,000,000	1,000,000,000,000	0	0
0	0				
0	0	1,000,000,000,000	1,000,000,000,000	0	0
0	0				
0	0	1,000,000,000,000	1,000,000,000,000	0	0
0	0				

### 3. 부속서류

#### 1) 계속비 결산명세서

☐ 종료사업 계속비 결산명세서

구 분	연부예산액 (A)	예산결정후	
		전년도이월액	예비비
			해 당

(단위: 원)

증감액 (B)		세출예산현액 (C)=A+B	지출액	다음연도 이월액	불용액
전용	이용및이체				
없	음				

연 도	목	연부예산액 (A)	예산결정후	
			전년도이월액	예비비
				해 당

(단위: 원)

증감액 (B)		세출예산현액 (C)=A+B	지출액	다음연도 이월액	불용액
전용	이용및이체				
없	음				

□ 진행중인사업 계속비 결산명세서

구 분	연부예산액 (A)	예산결정후	
		전년도이월액	예비비
			해 당

(단위: 원)

증감액 (B)		세출예산현액 (C)=A+B	지출액	다음연도 이월액	불용액
전용	이용및이체				
없	음				

연 차	목	연부예산액 (A)	예산결정후	
			전년도이월액	예비비
				해 당



(단위: 원)

증감액 (B)		세출예산현액 (C)=A+B	지출액	다음연도 이월액	불용액
전용	이용및이체				
없	음				

## 2) 총액계상 사업집행명세서

☐ 총괄

구 분	세출예산액 (A)	예산결정후	
		전년도이월액/ 초과지출승인액	예비비
			해 당

(단위: 원)

증감액 (B)		세출예산현액 (C)=A+B	지출액	다음연도 이월액	불용액
전용	이용 및 이체				
없	음				

□ 총액계상사업 집행명세서

구 분	세부사업	세출예산액 (A)	예산결정후	
			전년도이월액/ 초과지출승인액	예비비
				해 당

(단위: 원)

증감액 (B)		세출예산현액 (C) = A+B	지출액	다음연도 이월액	불용액
전용	이용 및 이체				
없	음				

3) 수입대체경비 사용명세서

(1) 수입대체경비 사용명세서

☐ 세입결산명세서

구 분	세입예산액	이체 등 증감액	세입예산현액 (A)	징수결정액
				해 당

(단위: 원)

수 납 액 (B)	불납결손액	미 수 납 액	초과수입수납액 (B-A)	예산현액대비 증감사유
없	음			

□ 세출결산명세서

구 분	세출예산액 (A)	예산결정후 증감액 (B)		
		전년도이월액/ 초과지출승인액	전용	이용 및 이체
				해 당



(단위: 원)

세출예산현액 (C)=A+B	지출액	다음연도이월액	불용액	초과지출액
없음				

(2) 수입금마련지출 사용명세서

☐ 세입결산명세서

구 분	세입예산액	이체 등 증감액	세입예산현액 (A)	징수결정액
				해 당

(단위: 원)

수 납 액 (B)	불납결손액	미 수 납 액	초과수입수납액 (B-A)	예산현액대비 증감사유
없	음			

☐ 세출결산명세서

구 분	세출예산액 (A)	예산결정후 증감액 (B)		
		전년도이월액/ 초과지출승인액	전용	이용 및 이체
				해 당

(단위: 원)

세출예산현액 (C)=A+B	지출액	다음연도이월액	불용액	초과지출액
없음				

(3) 초과수입금 사용명세서

☐ 세입결산명세서

구 분	세입예산액	이체 등 증감액	세입예산현액 (A)	징수결정액
				해 당

(단위: 원)

수 납 액 (B)	불납결손액	미 수 납 액	초과수입수납액 (B-A)	예산현액대비 증감사유
없		음		

☐ 세출결산명세서

구 분	세출예산액 (A)	예산결정후 증감액 (B)		
		전년도이월액/ 초과지출승인액	전용	이용 및 이체
				해 당



(단위: 원)

세출예산현액 (C)=A+B	지출액	다음연도이월액	불용액	초과지출액
없음				

#### 4) 이월명세서

구 분	세출예산액	세출예산현액
<b>합 계</b>	<b>619,000,000</b>	<b>672,000,000</b>
<b>일반회계</b>	<b>619,000,000</b>	<b>672,000,000</b>
010장(분야) 일반·지방행정	619,000,000	672,000,000
014관(부문) 재정·금융	619,000,000	672,000,000
7100항(프로그램) 금융행정효율화	619,000,000	672,000,000
7135세항(단위사업) 금융행정지원	619,000,000	672,000,000
260목 연구개발비	619,000,000	672,000,000

(단위: 원)

지 출 액	다음연도 이월액		불 용 액	이월사유
	명시이월	사고이월		
529,772,720	0	137,000,000	5,227,280	
529,772,720	0	137,000,000	5,227,280	
529,772,720	0	137,000,000	5,227,280	
529,772,720	0	137,000,000	5,227,280	
529,772,720	0	137,000,000	5,227,280	
529,772,720	0	137,000,000	5,227,280	
529,772,720	0	137,000,000	5,227,280	2015년에 체결한 정책연구용역 5건의 계약종료일이 2016년이므로 부득이하게 예산을 이월함

## 5) 명시이월비 집행명세서

구 분	전년도명시이월한도	전년도명시이월금액
		해 당

(단위: 원)

지 출 액	체 차이월 금액	불 용 액	체 차이월 사유
없	음		

## 6) 정부기업특별회계 회전자금운용명세서

구 분	수 입			
	당년도 운용계획	당년도 운용실적(A)	전년도 운용실적(B)	증감(A-B)
				해 당

## 7) 성인지 결산서

해 당 없 음

(단위: 원)

구 분	지 출			
	당년도 운용계획	당년도 운용실적(A)	전년도 운용실적(B)	증감(A-B)
없 음				

8) 예비금(비) 사용명세서

(1) 예비금(비) 사용조서 · 사용명세서

☐ 예비비 사용조서

사    항		지출결정액	배    정    액
구    분	세구분		
			해    당



(단위: 원)

지 출 액	다음연도 이월액	불 용 액	대통령결재일	내 용
없	음			

□ 예비비 사용명세서

구 분	예비비예산액 (A)	증감액 (B)	
		지출결정액	전용
			해 당

(단위: 원)

	예산현액 (C)=A+B	지출액 (D)	다음연도이월액 (E)	불용액 (C-D-E)
이용및이체				
없음				

(2) 일반회계에서 전입받은 특별회계 예비비 사용조서 · 명세서

☐ 일반회계에서 전입받은 특별회계 예비비 사용조서

사 항		지출결정액	배 정 액
구 분	세구분		
			해 당

(단위 : 원)

지 출 액	다음연도 이월액	불 용 액	대통령결재일	내 용
없	음			

☐ 일반회계에서 전입받은 특별회계 예비비 사용명세서

구 분	예산액	예산결정후 증감액	
		지출결정액	전용
			해 당

이용및이체		예산현액	지출액	다음연도이월액	불용액
없	음				

9) 현물출자명세서

(1) 현물출자 개요

☐ 현물출자 추진경위

☐ 현물출자 법적근거

☐ 현물출자 진행일정

구 분	출자신청일	국무회의 심의·결정일	대통령 승인	출자시행일

(2) 당해연도 현물출자 집행실적

(단위: 원)

출자대상기관	출자일	종류별	수량 단위	수량 (건수)	현물출자액	장부가액
		해	당	없	음	





10) 재정증권발행 및 한국은행 일시차입금 운용명세서

☐ 총괄

회 계 (계 정)	차 입 한 도 (A)	차 입 실 적 (B)	
		재정증권발행 (a)	
		해	당

☐ 재정증권발행 및 상환 실적

회 계 (계 정)	발 행	
	발 행 일 자	발 행 금 액 (A)
		해 당

☐ 한국은행 일시차입 및 상환실적

구 분	차 입		
	차입일자	차입금액 (A)	차입금리
			해 당

(단위: 원)

차 입 실 적 (B)		증 감 (A-B)
한국은행 일시차입(b)	계 (B = a + b)	
없	음	

(단위: 원, %)

발 행	상 환		잔 액 (A - B)
발 행 금 리	상 환 일 자	상 환 금 액 (B)	
없	음		

(단위: 원, % )

상 환		잔 액 (A-B)	차입사유
상환일자	상환금액 (B)		
없	음		



## 제2장. 수입지출결산



## 제2장. 수입지출결산

## 제2장. 수입지출결산

### 1. 수입결산보고서

☐ 총괄

구분	당초 수입계획액 (A)	기금운용계획변경액(B)	
		국회심의	기재부협의
합계	23,818,105,000,000	120,000,000,000	0
공적자금상환기금	3,260,040,000,000	0	0
기술신용보증기금	2,499,767,000,000	40,000,000,000	0
농림수산업자신용보증기금	1,513,370,000,000	0	0
농어가목돈마련저축장려기금	101,443,000,000	0	0
신용보증기금	5,574,188,000,000	80,000,000,000	0
예금보험기금채권상환기금	6,835,427,000,000	0	0
주택금융신용보증기금	4,033,870,000,000	0	0



(단위: 원)

자체변경등	수정 수입계획액 (C=A+B)	징수결정액	수 납 액 (B)	불납결손액	미수납액
			(22,362,334,258,854)		
0	23,938,105,000,000	22,653,664,258,854	22,653,664,258,854	0	0
			(2,859,725,972,980)		
0	3,260,040,000,000	3,055,725,972,980	3,055,725,972,980	0	0
			(2,683,174,830,413)		
0	2,539,767,000,000	2,683,174,830,413	2,683,174,830,413	0	0
			(1,480,333,929,092)		
0	1,513,370,000,000	1,484,033,929,092	1,484,033,929,092	0	0
			(100,338,487,050)		
0	101,443,000,000	191,968,487,050	191,968,487,050	0	0
			(6,286,782,725,360)		
0	5,654,188,000,000	6,286,782,725,360	6,286,782,725,360	0	0
			(6,171,344,090,426)		
0	6,835,427,000,000	6,171,344,090,426	6,171,344,090,426	0	0
			(2,780,634,223,533)		
0	4,033,870,000,000	2,780,634,223,533	2,780,634,223,533	0	0

□ 기금별 수입결산

구 분	당초 수입계획액 (A)	기금운용계획변경액 (B)		
		국회심의	기재부협의	자체변경등
합 계	23,818,105,000,000	120,000,000,000	0	0
공적자금상환기금	3,260,040,000,000	0	0	0
11관 재산수입	5,316,000,000	0	0	0
52항 정부출자수입	4,310,000,000	0	0	0
521목 정부출자수입	4,310,000,000	0	0	0
54항 기타이자수입및재산수입	1,006,000,000	0	0	0
545목 기타재산수입	1,006,000,000	0	0	0
12관 경상이전수입	0	0	0	0
59항 기타경상이전수입	0	0	0	0
596목 기타경상이전수입	0	0	0	0
15관 관유물매각대	390,539,000,000	0	0	0
73항 재고자산매각대및유동자산	390,539,000,000	0	0	0
731목 재고자산매각대	390,539,000,000	0	0	0
31관 차입금및여유자금회수	0	0	0	0
85항 정부예금회수	0	0	0	0
851목 한국은행예치금회수	0	0	0	0
852목 통화금융기관예치금회수	0	0	0	0

(단위: 원)

수정 수입계 획액 (C=A+B)	징수결정액	수 납 액 (D)	불 납결손액	미수납액	수정 수입계 획액과 수납액의 차 (D-C)	증감사유
		(22,362,334,258,854)			(-1,575,770,741,146)	
23,938,105,000,000	22,653,664,258,854	22,653,664,258,854	0	0	-1,284,440,741,146	
		(2,859,725,972,980)			(-400,314,027,020)	
3,260,040,000,000	3,055,725,972,980	3,055,725,972,980	0	0	-204,314,027,020	
5,316,000,000	3,919,047,880	3,919,047,880	0	0	-1,396,952,120	
4,310,000,000	3,488,366,700	3,488,366,700	0	0	-821,633,300	
4,310,000,000	3,488,366,700	3,488,366,700	0	0	-821,633,300	
1,006,000,000	430,681,180	430,681,180	0	0	-575,318,820	
1,006,000,000	430,681,180	430,681,180	0	0	-575,318,820	
0	46,290,066,980	46,290,066,980	0	0	46,290,066,980	
0	46,290,066,980	46,290,066,980	0	0	46,290,066,980	
0	46,290,066,980	46,290,066,980	0	0	46,290,066,980	
390,539,000,000	0	0	0	0	-390,539,000,000	
390,539,000,000	0	0	0	0	-390,539,000,000	
390,539,000,000	0	0	0	0	-390,539,000,000	
		(95,521,050)			(95,521,050)	
0	196,095,521,050	196,095,521,050	0	0	196,095,521,050	
		(95,521,050)			(95,521,050)	
0	196,095,521,050	196,095,521,050	0	0	196,095,521,050	
		(95,521,050)			(95,521,050)	
0	95,521,050	95,521,050	0	0	95,521,050	
		(0)			(0)	
0	196,000,000,000	196,000,000,000	0	0	196,000,000,000	

구	분	당초 수입계획액 (A)	기금운용계획변경액 (B)		
			국회심의	기재부협의	자체변경등
34관	세계잉여금	0	0	0	0
	89항 세계잉여금이입액	0	0	0	0
	892목 세계잉여금이입액	0	0	0	0
40관	정부내부수입및기타	2,864,185,000,000	0	0	0
	91항 전입금	1,088,050,000,000	0	0	0
	911목 일반회계전입금	1,000,000,000,000	0	0	0
	912목 기타특별회계전입금	88,050,000,000	0	0	0
	94항 예수금	1,776,135,000,000	0	0	0
	943목 기금예수금	1,776,135,000,000	0	0	0
	<b>기술신용보증기금</b>	<b>2,499,767,000,000</b>	<b>40,000,000,000</b>	<b>0</b>	<b>0</b>
11관	재산수입	52,128,000,000	0	0	0
	52항 정부출자수입	509,000,000	0	0	0
	521목 정부출자수입	509,000,000	0	0	0
	54항 기타이자수입및재산수입	51,619,000,000	0	0	0
	544목 기타민간이자수입	94,000,000	0	0	0
	545목 기타재산수입	51,525,000,000	0	0	0
12관	경상이전수입	689,187,000,000	0	0	0

(단위: 원)

수정 수입계획액 (C=A+B)	정수결정액	수 납 액 (D)	불납결손액	미수납액	수정수입계획액과 수납액의 차 (D-C)	증감사유
0	28,918,482,070	28,918,482,070	0	0	28,918,482,070	
0	28,918,482,070	28,918,482,070	0	0	28,918,482,070	
0	28,918,482,070	28,918,482,070	0	0	28,918,482,070	
2,864,185,000,000	2,780,502,855,000	2,780,502,855,000	0	0	-83,682,145,000	
1,088,050,000,000	1,083,002,855,000	1,083,002,855,000	0	0	-5,047,145,000	
1,000,000,000,000	1,000,000,000,000	1,000,000,000,000	0	0	0	
88,050,000,000	83,002,855,000	83,002,855,000	0	0	-5,047,145,000	
1,776,135,000,000	1,697,500,000,000	1,697,500,000,000	0	0	-78,635,000,000	
1,776,135,000,000	1,697,500,000,000	1,697,500,000,000	0	0	-78,635,000,000	
		<b>(2,683,174,830,413)</b>			<b>(143,407,830,413)</b>	
<b>2,539,767,000,000</b>	<b>2,683,174,830,413</b>	<b>2,683,174,830,413</b>	<b>0</b>	<b>0</b>	<b>143,407,830,413</b>	
52,128,000,000	45,972,886,929	45,972,886,929	0	0	-6,155,113,071	
509,000,000	641,503,985	641,503,985	0	0	132,503,985	
509,000,000	641,503,985	641,503,985	0	0	132,503,985	
51,619,000,000	45,331,382,944	45,331,382,944	0	0	-6,287,617,056	
94,000,000	95,630,760	95,630,760	0	0	1,630,760	
51,525,000,000	45,235,752,184	45,235,752,184	0	0	-6,289,247,816	
689,187,000,000	728,990,244,141	728,990,244,141	0	0	39,803,244,141	

구 분	당초 수입계획액 (A)	기금운용계획변경액(B)		
		국회심의	기재부협의	자체변경등
56항 벌금, 몰수금및과태료	0	0	0	0
561목 벌금및과료	0	0	0	0
563목 과태료	0	0	0	0
57항 변상금및위약금	0	0	0	0
571목 변상금	0	0	0	0
59항 기타경상이전수입	689,187,000,000	0	0	0
593목 법정부담금	488,000,000,000	0	0	0
594목 민간출연금	11,736,000,000	0	0	0
596목 기타경상이전수입	189,451,000,000	0	0	0
13관 재화및용역판매수입	299,900,000,000	0	0	0
65항 면허료및수수료	293,183,000,000	0	0	0
651목 면허료및수수료	293,183,000,000	0	0	0
69항 잡수입	6,717,000,000	0	0	0
695목 고정자산매각익	4,317,000,000	0	0	0
697목 기타영업외잡수익	2,400,000,000	0	0	0
15관 관유물매각대	7,155,000,000	0	0	0
71항 고정자산매각대	7,155,000,000	0	0	0

(단위: 원)

수정 수입계획액 (C=A+B)	징수결정액	수 납 액 (D)	불납결손액	미수납액	수정 수입계획액과 수납액의 차 (D-C)	증감사유
0	0	0	0	0	0	
0	0	0	0	0	0	
0	0	0	0	0	0	
0	0	0	0	0	0	
0	0	0	0	0	0	
689,187,000,000	728,990,244,141	728,990,244,141	0	0	39,803,244,141	
488,000,000,000	477,346,932,322	477,346,932,322	0	0	-10,653,067,678	
11,736,000,000	40,231,100,193	40,231,100,193	0	0	28,495,100,193	
189,451,000,000	211,412,211,626	211,412,211,626	0	0	21,961,211,626	
299,900,000,000	309,020,578,652	309,020,578,652	0	0	9,120,578,652	
293,183,000,000	295,081,754,490	295,081,754,490	0	0	1,898,754,490	
293,183,000,000	295,081,754,490	295,081,754,490	0	0	1,898,754,490	
6,717,000,000	13,938,824,162	13,938,824,162	0	0	7,221,824,162	
4,317,000,000	11,600,052,389	11,600,052,389	0	0	7,283,052,389	
2,400,000,000	2,338,771,773	2,338,771,773	0	0	-61,228,227	
7,155,000,000	6,658,488,472	6,658,488,472	0	0	-496,511,528	
7,155,000,000	6,658,488,472	6,658,488,472	0	0	-496,511,528	

구 분	당초 수입계획액 (A)	기금운용계획변경액(B)		
		국회심의	기재부협의	자체변경등
713목 기타고정자산매각대	7,155,000,000	0	0	0
20관 융자및전대차관원금회수	0	0	0	0
75항 융자원금회수	0	0	0	0
754목 기타민간융자원금회수	0	0	0	0
31관 차입금및여유자금회수	1,445,960,000,000	0	0	0
84항 유가증권매각대	60,960,000,000	0	0	0
841목 국공채매각대	940,000,000	0	0	0
842목 지방채매각대	20,000,000	0	0	0
843목 기타유가증권매각대	60,000,000,000	0	0	0
85항 정부예금회수	1,385,000,000,000	0	0	0
852목 통화금융기관예치금회수	1,385,000,000,000	0	0	0
853목 비통화금융기관예치금회수	0	0	0	0
40관 정부내부수입및기타	5,437,000,000	40,000,000,000	0	0
91항 전입금	0	40,000,000,000	0	0
911목 일반회계전입금	0	40,000,000,000	0	0
92항 예탁원금회수	0	0	0	0
923목 기금예탁원금회수	0	0	0	0



(단위: 원)

수정 수입계획액 (C=A+B)	징수결정액	수 납 액 (D)	불납결손액	미수납액	수정수입계획액과 수납액의 차 (D-C)	증감사유
7,155,000,000	6,658,488,472	6,658,488,472	0	0	-496,511,528	
0	0	0	0	0	0	
0	0	0	0	0	0	
0	0	0	0	0	0	
		(1,547,700,117,189)			(101,740,117,189)	
1,445,960,000,000	1,547,700,117,189	1,547,700,117,189	0	0	101,740,117,189	
		(29,960,663,197)			(-30,999,336,803)	
60,960,000,000	29,960,663,197	29,960,663,197	0	0	-30,999,336,803	
		(940,520,000)			(520,000)	
940,000,000	940,520,000	940,520,000	0	0	520,000	
		(19,695,000)			(-305,000)	
20,000,000	19,695,000	19,695,000	0	0	-305,000	
		(29,000,448,197)			(-30,999,551,803)	
60,000,000,000	29,000,448,197	29,000,448,197	0	0	-30,999,551,803	
		(1,517,739,453,992)			(132,739,453,992)	
1,385,000,000,000	1,517,739,453,992	1,517,739,453,992	0	0	132,739,453,992	
		(1,244,350,925,965)			(-140,649,074,035)	
1,385,000,000,000	1,244,350,925,965	1,244,350,925,965	0	0	-140,649,074,035	
		(273,388,528,027)			(273,388,528,027)	
0	273,388,528,027	273,388,528,027	0	0	273,388,528,027	
45,437,000,000	44,832,515,030	44,832,515,030	0	0	-604,484,970	
40,000,000,000	40,000,000,000	40,000,000,000	0	0	0	
40,000,000,000	40,000,000,000	40,000,000,000	0	0	0	
0	0	0	0	0	0	
0	0	0	0	0	0	

구 분	당초 수입계획액 (A)	기금운용계획변경액(B)		
		국회심의	기재부협의	자체변경등
95항 예탁이자수입	5,437,000,000	0	0	0
953목 기금예탁이자수입	5,437,000,000	0	0	0
<b>농림수산업자신용보증기금</b>	<b>1,513,370,000,000</b>	<b>0</b>	<b>0</b>	<b>0</b>
11관 재산수입	41,481,000,000	0	0	0
54항 기타이자수입및재산수입	41,481,000,000	0	0	0
545목 기타재산수입	41,481,000,000	0	0	0
12관 경상이전수입	207,207,000,000	0	0	0
59항 기타경상이전수입	207,207,000,000	0	0	0
593목 법정부담금	111,833,000,000	0	0	0
596목 기타경상이전수입	95,374,000,000	0	0	0
13관 재화및용역판매수입	62,914,000,000	0	0	0
65항 면허료및수수료	50,567,000,000	0	0	0
651목 면허료및수수료	50,567,000,000	0	0	0
69항 잡수입	12,347,000,000	0	0	0
695목 고정자산매각익	0	0	0	0
697목 기타영업외잡수익	12,347,000,000	0	0	0

(단위: 원)

수정 수입계획액 (C=A+B)	징수결정액	수 납 액 (D)	불납결손액	미수납액	수정 수입계획액과 수납액의 차 (D-C)	증감사유
5,437,000,000	4,832,515,030	4,832,515,030	0	0	-604,484,970	
5,437,000,000	4,832,515,030	4,832,515,030	0	0	-604,484,970	
		(1,480,333,929,092)			(-33,036,070,908)	
1,513,370,000,000	1,484,033,929,092	1,484,033,929,092	0	0	-29,336,070,908	
41,481,000,000	35,149,275,839	35,149,275,839	0	0	-6,331,724,161	
41,481,000,000	35,149,275,839	35,149,275,839	0	0	-6,331,724,161	
41,481,000,000	35,149,275,839	35,149,275,839	0	0	-6,331,724,161	시중금리 하락 에 따른 수입이 자감소
207,207,000,000	223,438,599,229	223,438,599,229	0	0	16,231,599,229	
207,207,000,000	223,438,599,229	223,438,599,229	0	0	16,231,599,229	
111,833,000,000	123,744,005,825	123,744,005,825	0	0	11,911,005,825	금융기관 출연 대상금 증가
95,374,000,000	99,694,593,404	99,694,593,404	0	0	4,320,593,404	구상채권 회수 노역에 따른 회 수액 증가
62,914,000,000	62,267,419,750	62,267,419,750	0	0	-646,580,250	
50,567,000,000	50,986,973,425	50,986,973,425	0	0	419,973,425	
50,567,000,000	50,986,973,425	50,986,973,425	0	0	419,973,425	
12,347,000,000	11,280,446,325	11,280,446,325	0	0	-1,066,553,675	
0	0	0	0	0	0	
12,347,000,000	11,280,446,325	11,280,446,325	0	0	-1,066,553,675	

구 분	당초 수입계획액 (A)	기금운용계획변경액(B)		
		국회심의	기재부협의	자체변경등
31관 차입금및여유자금회수	1,175,000,000,000	0	0	0
84항 유가증권매각대	100,000,000,000	0	0	0
841목 국공채매각대	0	0	0	0
842목 지방채매각대	0	0	0	0
843목 기타유가증권매각대	100,000,000,000	0	0	0
85항 정부예금회수	1,075,000,000,000	0	0	0
852목 통화금융기관예치금회수	1,075,000,000,000	0	0	0
40관 정부내부수입및기타	26,768,000,000	0	0	0
91항 전입금	0	0	0	0
912목 기타특별회계전입금	0	0	0	0
95항 예탁이자수입	26,768,000,000	0	0	0
953목 기금예탁이자수입	26,768,000,000	0	0	0
<b>농어가목돈마련저축장려기금</b>	<b>101,443,000,000</b>	<b>0</b>	<b>0</b>	<b>0</b>
11관 재산수입	267,000,000	0	0	0
54항 기타이자수입및재산수입	267,000,000	0	0	0
545목 기타재산수입	267,000,000	0	0	0
12관 경상이전수입	49,390,000,000	0	0	0

(단위: 원)

수정 수입계획액 (C=A+B)	징수결정액	수 납 액 (D)	불납결손액	미수납액	수정수입계획액과 수납액의 차 (D-C)	증감사유
		(1,139,149,674,804)			(-35,850,325,196)	
1,175,000,000,000	1,142,849,674,804	1,142,849,674,804	0	0	-32,150,325,196	
		(338,339,424,960)			(238,339,424,960)	
100,000,000,000	338,339,424,960	338,339,424,960	0	0	238,339,424,960	
		(29,685,458,725)			(29,685,458,725)	
0	29,685,458,725	29,685,458,725	0	0	29,685,458,725	
		(0)			(0)	
0	0	0	0	0	0	
		(308,653,966,235)			(208,653,966,235)	
100,000,000,000	308,653,966,235	308,653,966,235	0	0	208,653,966,235	
		(800,810,249,844)			(-274,189,750,156)	
1,075,000,000,000	804,510,249,844	804,510,249,844	0	0	-270,489,750,156	
		(800,810,249,844)			(-274,189,750,156)	
1,075,000,000,000	804,510,249,844	804,510,249,844	0	0	-270,489,750,156	
26,768,000,000	20,328,959,470	20,328,959,470	0	0	-6,439,040,530	
0	0	0	0	0	0	
0	0	0	0	0	0	
26,768,000,000	20,328,959,470	20,328,959,470	0	0	-6,439,040,530	
26,768,000,000	20,328,959,470	20,328,959,470	0	0	-6,439,040,530	
		(100,338,487,050)			(-1,104,512,950)	
<b>101,443,000,000</b>	<b>191,968,487,050</b>	<b>191,968,487,050</b>	<b>0</b>	<b>0</b>	<b>90,525,487,050</b>	
267,000,000	125,036,490	125,036,490	0	0	-141,963,510	
267,000,000	125,036,490	125,036,490	0	0	-141,963,510	
267,000,000	125,036,490	125,036,490	0	0	-141,963,510	
49,390,000,000	49,390,000,000	49,390,000,000	0	0	0	

구 분	당초 수입계획액 (A)	기금운용계획변경액(B)		
		국회심의	기재부협의	자체변경등
59항 기타경상이전수입	49,390,000,000	0	0	0
593목 법정부담금	49,390,000,000	0	0	0
596목 기타경상이전수입	0	0	0	0
31관 차입금및여유자금회수	2,396,000,000	0	0	0
85항 정부예금회수	2,396,000,000	0	0	0
851목 한국은행예치금회수	0	0	0	0
852목 통화금융기관예치금회수	2,396,000,000	0	0	0
40관 정부내부수입및기타	49,390,000,000	0	0	0
91항 전입금	49,390,000,000	0	0	0
911목 일반회계전입금	49,390,000,000	0	0	0
<b>신용보증기금</b>	<b>5,574,188,000,000</b>	<b>80,000,000,000</b>	<b>0</b>	<b>0</b>
11관 재산수입	157,097,000,000	0	0	0
51항 관유물대여료	768,000,000	0	0	0
512목 건물대여료	768,000,000	0	0	0
513목 기타관유물대여료	0	0	0	0
52항 정부출자수입	65,000,000	0	0	0
521목 정부출자수입	65,000,000	0	0	0

(단위: 원)

수정 수입계획액 (C=A+B)	징수결정액	수 납 액 (D)	불납결손액	미수납액	수정수입계획액과 수납액의 차 (D-C)	증감사유
49,390,000,000	49,390,000,000	49,390,000,000	0	0	0	
49,390,000,000	0	0	0	0	-49,390,000,000	
0	49,390,000,000	49,390,000,000	0	0	49,390,000,000	
		(1,433,450,560)			(-962,549,440)	
2,396,000,000	93,063,450,560	93,063,450,560	0	0	90,667,450,560	
		(1,433,450,560)			(-962,549,440)	
2,396,000,000	93,063,450,560	93,063,450,560	0	0	90,667,450,560	
		(3,450,560)			(3,450,560)	
0	3,450,560	3,450,560	0	0	3,450,560	
		(1,430,000,000)			(-966,000,000)	
2,396,000,000	93,060,000,000	93,060,000,000	0	0	90,664,000,000	
49,390,000,000	49,390,000,000	49,390,000,000	0	0	0	
49,390,000,000	49,390,000,000	49,390,000,000	0	0	0	
49,390,000,000	49,390,000,000	49,390,000,000	0	0	0	
		<b>(6,286,782,725,360)</b>			<b>(632,594,725,360)</b>	
<b>5,654,188,000,000</b>	<b>6,286,782,725,360</b>	<b>6,286,782,725,360</b>	<b>0</b>	<b>0</b>	<b>632,594,725,360</b>	
157,097,000,000	142,969,730,547	142,969,730,547	0	0	-14,127,269,453	
768,000,000	685,637,708	685,637,708	0	0	-82,362,292	
768,000,000	685,637,708	685,637,708	0	0	-82,362,292	
0	0	0	0	0	0	
65,000,000	86,966,200	86,966,200	0	0	21,966,200	
65,000,000	86,966,200	86,966,200	0	0	21,966,200	

구 분	당초 수입계획액 (A)	기금운용계획변경액(B)		
		국회심의	기재부협의	자체변경등
54항 기타이자수입및재산수입	156,264,000,000	0	0	0
544목 기타민간이자수입	390,000,000	0	0	0
545목 기타재산수입	155,874,000,000	0	0	0
12관 경상이전수입	1,381,741,000,000	0	0	0
56항 벌금, 몰수금및과태료	0	0	0	0
561목 벌금및과료	0	0	0	0
563목 과태료	0	0	0	0
57항 변상금및위약금	520,000,000	0	0	0
572목 위약금	520,000,000	0	0	0
59항 기타경상이전수입	1,381,221,000,000	0	0	0
593목 법정부담금	835,700,000,000	0	0	0
594목 민간출연금	20,080,000,000	0	0	0
595목 설비부담금	993,000,000	0	0	0
596목 기타경상이전수입	524,448,000,000	0	0	0
13관 재화및용역판매수입	649,493,000,000	0	0	0
65항 면허료및수수료	606,773,000,000	0	0	0
651목 면허료및수수료	606,773,000,000	0	0	0



(단위: 원)

수정 수입계획액 (C=A+B)	징수결정액	수 납 액 (D)	불납결손액	미수납액	수정 수입계획액과 수납액의 차 (D-C)	증감사유
156,264,000,000	142,197,126,639	142,197,126,639	0	0	-14,066,873,361	
390,000,000	141,865,135	141,865,135	0	0	-248,134,865	
155,874,000,000	142,055,261,504	142,055,261,504	0	0	-13,818,738,496	
1,381,741,000,000	1,608,049,268,815	1,608,049,268,815	0	0	226,308,268,815	
0	0	0	0	0	0	
0	0	0	0	0	0	
0	0	0	0	0	0	
520,000,000	398,613,660	398,613,660	0	0	-121,386,340	
520,000,000	398,613,660	398,613,660	0	0	-121,386,340	
1,381,221,000,000	1,607,650,655,155	1,607,650,655,155	0	0	226,429,655,155	
835,700,000,000	836,414,941,758	836,414,941,758	0	0	714,941,758	
20,080,000,000	80,775,088,993	80,775,088,993	0	0	60,695,088,993	
993,000,000	1,025,945,139	1,025,945,139	0	0	32,945,139	
524,448,000,000	689,434,679,265	689,434,679,265	0	0	164,986,679,265	
649,493,000,000	710,524,627,143	710,524,627,143	0	0	61,031,627,143	
606,773,000,000	683,768,781,748	683,768,781,748	0	0	76,995,781,748	
606,773,000,000	683,768,781,748	683,768,781,748	0	0	76,995,781,748	

구 분	당초 수입계획액 (A)	기금운용계획변경액(B)		
		국회심의	기재부협의	자체변경등
69항 잡수입	42,720,000,000	0	0	0
693목 수탁사업예납금	1,250,000,000	0	0	0
695목 고정자산매각익	41,470,000,000	0	0	0
15관 관유물매각대	61,040,000,000	0	0	0
71항 고정자산매각대	17,140,000,000	0	0	0
711목 건물매각대	17,100,000,000	0	0	0
712목 기계기구매각대	0	0	0	0
713목 기타고정자산매각대	40,000,000	0	0	0
72항 토지및무형자산매각대	43,900,000,000	0	0	0
721목 토지매각대	43,900,000,000	0	0	0
20관 용자및전대차관원금회수	0	0	0	0
75항 용자원금회수	0	0	0	0
754목 기타민간용자원금회수	0	0	0	0
31관 차입금및여유자금회수	3,262,400,000,000	0	0	0
84항 유가증권매각대	927,400,000,000	0	0	0
841목 국공채매각대	394,400,000,000	0	0	0
842목 지방채매각대	0	0	0	0

(단위: 원)

수정 수입계획액 (C=A+B)	징수결정액	수 납 액 (D)	불납결손액	미수납액	수정수입계획액과 수납액의 차 (D-C)	증감사유
42,720,000,000	26,755,845,395	26,755,845,395	0	0	-15,964,154,605	
1,250,000,000	2,081,233,167	2,081,233,167	0	0	831,233,167	
41,470,000,000	24,674,612,228	24,674,612,228	0	0	-16,795,387,772	
61,040,000,000	0	0	0	0	-61,040,000,000	
17,140,000,000	0	0	0	0	-17,140,000,000	
17,100,000,000	0	0	0	0	-17,100,000,000	
0	0	0	0	0	0	
40,000,000	0	0	0	0	-40,000,000	
43,900,000,000	0	0	0	0	-43,900,000,000	
43,900,000,000	0	0	0	0	-43,900,000,000	
0	0	0	0	0	0	
0	0	0	0	0	0	
0	0	0	0	0	0	
		(3,684,892,908,485)			(422,492,908,485)	
3,262,400,000,000	3,684,892,908,485	3,684,892,908,485	0	0	422,492,908,485	
		(818,445,836,217)			(-108,954,163,783)	
927,400,000,000	818,445,836,217	818,445,836,217	0	0	-108,954,163,783	
		(362,333,005,114)			(-32,066,994,886)	
394,400,000,000	362,333,005,114	362,333,005,114	0	0	-32,066,994,886	
		(0)			(0)	
0	0	0	0	0	0	

구 분	당초 수입계획액 (A)	기금운용계획변경액(B)		
		국회심의	기재부협의	자체변경등
843목 기타유가증권매각대	533,000,000,000	0	0	0
85항 정부예금회수	2,335,000,000,000	0	0	0
852목 통화금융기관예치금회수	1,835,000,000,000	0	0	0
853목 비통화금융기관예치금회수	500,000,000,000	0	0	0
854목 기타민간예치금회수	0	0	0	0
40관 정부내부수입및기타	62,417,000,000	80,000,000,000	0	0
91항 전입금	50,000,000,000	80,000,000,000	0	0
911목 일반회계전입금	50,000,000,000	80,000,000,000	0	0
92항 예탁원금회수	0	0	0	0
923목 기금예탁원금회수	0	0	0	0
95항 예탁이자수입	12,417,000,000	0	0	0
953목 기금예탁이자수입	12,417,000,000	0	0	0
<b>예금보험기금채권상환기금</b>	<b>6,835,427,000,000</b>	<b>0</b>	<b>0</b>	<b>0</b>
11관 재산수입	266,078,000,000	0	0	0
52항 정부출자수입	202,990,000,000	0	0	0
521목 정부출자수입	202,990,000,000	0	0	0
54항 기타이자수입및재산수입	63,088,000,000	0	0	0

(단위: 원)

수정 수입계획액 (C=A+B)	징수결정액	수 납 액 (D)	불납결손액	미수납액	수정수입계획액과 수납액의 차 (D-C)	증감사유
		(456,112,831,103)			(-76,887,168,897)	
533,000,000,000	456,112,831,103	456,112,831,103	0	0	-76,887,168,897	
		(2,866,447,072,268)			(531,447,072,268)	
2,335,000,000,000	2,866,447,072,268	2,866,447,072,268	0	0	531,447,072,268	
		(1,879,000,000,000)			(44,000,000,000)	
1,835,000,000,000	1,879,000,000,000	1,879,000,000,000	0	0	44,000,000,000	
		(987,447,072,268)			(487,447,072,268)	
500,000,000,000	987,447,072,268	987,447,072,268	0	0	487,447,072,268	
		(0)			(0)	
0	0	0	0	0	0	
142,417,000,000	140,346,190,370	140,346,190,370	0	0	-2,070,809,630	
130,000,000,000	130,000,000,000	130,000,000,000	0	0	0	
130,000,000,000	130,000,000,000	130,000,000,000	0	0	0	
0	0	0	0	0	0	
0	0	0	0	0	0	
12,417,000,000	10,346,190,370	10,346,190,370	0	0	-2,070,809,630	
12,417,000,000	10,346,190,370	10,346,190,370	0	0	-2,070,809,630	
		(6,171,344,090,426)			(-664,082,909,574)	
6,835,427,000,000	6,171,344,090,426	6,171,344,090,426	0	0	-664,082,909,574	
266,078,000,000	1,013,867,434,418	1,013,867,434,418	0	0	747,789,434,418	
202,990,000,000	774,698,806,039	774,698,806,039	0	0	571,708,806,039	
202,990,000,000	774,698,806,039	774,698,806,039	0	0	571,708,806,039	
63,088,000,000	239,168,628,379	239,168,628,379	0	0	176,080,628,379	

구 분	당초 수입계획액 (A)	기금운용계획변경액(B)		
		국회심의	기재부협의	자체변경등
542목 통화금융기관이자수입	21,433,000,000	0	0	0
543목 비통화금융기관이자수입	4,949,000,000	0	0	0
544목 기타민간이자수입	36,704,000,000	0	0	0
545목 기타재산수입	2,000,000	0	0	0
12관 경상이전수입	1,390,627,000,000	0	0	0
59항 기타경상이전수입	1,390,627,000,000	0	0	0
593목 법정부담금	1,390,627,000,000	0	0	0
596목 기타경상이전수입	0	0	0	0
15관 관유물매각대	609,090,000,000	0	0	0
73항 재고자산매각대및유동자산	609,090,000,000	0	0	0
731목 재고자산매각대	609,090,000,000	0	0	0
20관 용자및전대차관원금회수	11,260,000,000	0	0	0
75항 용자원금회수	11,260,000,000	0	0	0
753목 비통화금융기관용자원금회수	11,260,000,000	0	0	0
754목 기타민간용자원금회수	0	0	0	0
31관 차입금및여유자금회수	4,558,372,000,000	0	0	0
81항 국공채수입	3,200,000,000,000	0	0	0

(단위: 원)

수정 수입계획액 (C=A+B)	징수결정액	수 납 액 (D)	불납결손액	미수납액	수정수입계획액과 수납액의 차 (D-C)	증감사유
21,433,000,000	35,194,793,566	35,194,793,566	0	0	13,761,793,566	
4,949,000,000	1,984,832,014	1,984,832,014	0	0	-2,964,167,986	
36,704,000,000	183,056,501,572	183,056,501,572	0	0	146,352,501,572	
2,000,000	18,932,501,227	18,932,501,227	0	0	18,930,501,227	
1,390,627,000,000	1,388,599,783,544	1,388,599,783,544	0	0	-2,027,216,456	
1,390,627,000,000	1,388,599,783,544	1,388,599,783,544	0	0	-2,027,216,456	
1,390,627,000,000	1,406,773,944,591	1,406,773,944,591	0	0	16,146,944,591	
0	-18,174,161,047	-18,174,161,047	0	0	-18,174,161,047	
609,090,000,000	653,677,391,250	653,677,391,250	0	0	44,587,391,250	
609,090,000,000	653,677,391,250	653,677,391,250	0	0	44,587,391,250	
609,090,000,000	653,677,391,250	653,677,391,250	0	0	44,587,391,250	
11,260,000,000	11,260,000,000	11,260,000,000	0	0	0	
11,260,000,000	11,260,000,000	11,260,000,000	0	0	0	
11,260,000,000	11,260,000,000	11,260,000,000	0	0	0	
0	0	0	0	0	0	
4,558,372,000,000	3,103,939,481,214	3,103,939,481,214	0	0	-1,454,432,518,786	
3,200,000,000,000	880,000,000,000	880,000,000,000	0	0	-2,320,000,000,000	

구 분	당초 수입계획액 (A)	기금운용계획변경액(B)		
		국회심의	기재부협의	자체변경등
811목 국공채수입	3,200,000,000,000	0	0	0
82항 민간차입금	0	0	0	0
824목 기타민간차입금	0	0	0	0
84항 유가증권매각대	0	0	0	0
843목 기타유가증권매각대	0	0	0	0
85항 정부예금회수	1,358,372,000,000	0	0	0
852목 통화금융기관예치금회수	1,100,281,000,000	0	0	0
853목 비통화금융기관예치금회수	258,091,000,000	0	0	0
40관 정부내부수입및기타	0	0	0	0
91항 전입금	0	0	0	0
913목 기금전입금	0	0	0	0
<b>주택금융신용보증기금</b>	<b>4,033,870,000,000</b>	<b>0</b>	<b>0</b>	<b>0</b>
11관 재산수입	103,977,000,000	0	0	0
54항 기타이자수입및재산수입	103,977,000,000	0	0	0
542목 통화금융기관이자수입	103,977,000,000	0	0	0
12관 경상이전수입	777,256,000,000	0	0	0
56항 벌금,몰수금및과태료	0	0	0	0



(단위: 원)

수정 수입계획액 (C=A+B)	징수결정액	수 납 액 (D)	불납결손액	미수납액	수정수입계획액과 수납액의 차 (D-C)	증감사유
3,200,000,000,000	880,000,000,000	880,000,000,000	0	0	-2,320,000,000,000	
0	0	0	0	0	0	0
0	0	0	0	0	0	0
0	0	(0)				(0)
0	0	0	0	0	0	0
0	0	(0)				(0)
0	0	0	0	0	0	0
		(2,223,939,481,214)				(865,567,481,214)
1,358,372,000,000	2,223,939,481,214	2,223,939,481,214	0	0	865,567,481,214	
		(2,134,157,019,993)				(1,033,876,019,993)
1,100,281,000,000	2,134,157,019,993	2,134,157,019,993	0	0	1,033,876,019,993	
		(89,782,461,221)				(-168,308,538,779)
258,091,000,000	89,782,461,221	89,782,461,221	0	0	-168,308,538,779	
0	0	0	0	0	0	0
0	0	0	0	0	0	0
0	0	0	0	0	0	0
		(2,780,634,223,533)				(-1,253,235,776,467)
4,033,870,000,000	2,780,634,223,533	2,780,634,223,533	0	0	-1,253,235,776,467	
103,977,000,000	82,938,361,128	82,938,361,128	0	0	-21,038,638,872	
103,977,000,000	82,938,361,128	82,938,361,128	0	0	-21,038,638,872	
103,977,000,000	82,938,361,128	82,938,361,128	0	0	-21,038,638,872	당초 계획금리 대비 실적금리 하락
777,256,000,000	931,618,070,005	931,618,070,005	0	0	154,362,070,005	
0	0	0	0	0	0	0

구 분	당초 수입계획액 (A)	기금운용계획변경액(B)		
		국회심의	기재부협의	자체변경등
561목 벌금및과료	0	0	0	0
57항 변상금및위약금	313,000,000	0	0	0
572목 위약금	313,000,000	0	0	0
59항 기타경상이전수입	776,943,000,000	0	0	0
593목 법정부담금	614,793,000,000	0	0	0
596목 기타경상이전수입	162,150,000,000	0	0	0
13관 재화및용역판매수입	176,616,000,000	0	0	0
65항 면허료및수수료	176,616,000,000	0	0	0
651목 면허료및수수료	176,616,000,000	0	0	0
31관 차입금및여유자금회수	2,976,021,000,000	0	0	0
84항 유가증권매각대	1,155,787,000,000	0	0	0
841목 국공채매각대	400,000,000,000	0	0	0
843목 기타유가증권매각대	755,787,000,000	0	0	0
85항 정부예금회수	1,820,234,000,000	0	0	0
852목 통화금융기관예치금회수	1,820,234,000,000	0	0	0

(단위: 원)

수정 수입계획액 (C=A+B)	징수결정액	수 납 액 (D)	불납결손액	미수납액	수정수입계획액과 수납액의 차 (D-C)	증감사유
0	0	0	0	0	0	
313,000,000	216,435,603	216,435,603	0	0	-96,564,397	
313,000,000	216,435,603	216,435,603	0	0	-96,564,397	보증료를 인하 에 따른 수입 감 소
776,943,000,000	931,401,634,402	931,401,634,402	0	0	154,458,634,402	
614,793,000,000	709,336,879,872	709,336,879,872	0	0	94,543,879,872	당초 계획대비 주택연금 신규 가입실적 저조 에 기인, 은행 주택자금대출 증가
162,150,000,000	222,064,754,530	222,064,754,530	0	0	59,914,754,530	계획대비 구상 권회수실적 증 대
176,616,000,000	146,681,149,741	146,681,149,741	0	0	-29,934,850,259	
176,616,000,000	146,681,149,741	146,681,149,741	0	0	-29,934,850,259	
176,616,000,000	146,681,149,741	146,681,149,741	0	0	-29,934,850,259	보증료를 인하 에 따른 수입 감 소, 초기보증료 율 인하에 따른 수입 감소
		(1,619,396,642,659)			(-1,356,624,357,341)	
2,976,021,000,000	1,619,396,642,659	1,619,396,642,659	0	0	-1,356,624,357,341	
		(352,096,642,659)			(-803,690,357,341)	
1,155,787,000,000	352,096,642,659	352,096,642,659	0	0	-803,690,357,341	
		(96,871,510,710)			(-303,128,489,290)	
400,000,000,000	96,871,510,710	96,871,510,710	0	0	-303,128,489,290	만기미도래로 계획대비 실적 저조
		(255,225,131,949)			(-500,561,868,051)	
755,787,000,000	255,225,131,949	255,225,131,949	0	0	-500,561,868,051	만기미도래로 계획대비 실적 저조, 만기미도 래로 계획대비 실적 저조
		(1,267,300,000,000)			(-552,934,000,000)	
1,820,234,000,000	1,267,300,000,000	1,267,300,000,000	0	0	-552,934,000,000	
		(1,267,300,000,000)			(-552,934,000,000)	
1,820,234,000,000	1,267,300,000,000	1,267,300,000,000	0	0	-552,934,000,000	만기미도래로 계획대비 실적 저조

구 분	당초 수입계획액 (A)	기금운용계획변경액(B)		
		국회심의	기재부협의	자체변경등
40관 정부내부수입및기타	0	0	0	0
91항 전입금	0	0	0	0
911목 일반회계전입금	0	0	0	0

(단위: 원)

수정 수입계 획액 (C=A+B)	징수결정액	수 납 액 (D)	불납결손액	미수납액	수정 수입계 획액과 수납액의 차 (D-C)	증감사유
0	0	0	0	0	0	0
0	0	0	0	0	0	0
0	0	0	0	0	0	0

## 2. 지출결산보고서

□ 총괄

구	분	당초 지출계획액 (A)	기금운용계획변경액(B)		
			국회심의	기재부협의	자체변경등
합	계	23,818,105,000,000	120,000,000,000	0	0
공적자금상환기금		3,260,040,000,000	0	0	0
기술신용보증기금		2,499,767,000,000	40,000,000,000	0	0
농림수산업자신용보증기금		1,513,370,000,000	0	0	0
농어가목돈마련저축장려기금		101,443,000,000	0	0	0
신용보증기금		5,574,188,000,000	80,000,000,000	0	0
예금보험기금채권상환기금		6,835,427,000,000	0	0	0
주택금융신용보증기금		4,033,870,000,000	0	0	0

(단위: 원)

수정 지출계획액 (C=A+B)	전년도이월액	지출계획현액	지출액	다음연도 이월액	불용액
			(22,362,334,258,854)		
23,938,105,000,000	3,397,050,546	23,941,502,050,546	22,653,664,258,854	12,194,000	849,519,037,998
			(2,859,725,972,980)		
3,260,040,000,000	0	3,260,040,000,000	3,055,725,972,980	0	145,861,295,470
			(2,683,174,830,413)		
2,539,767,000,000	23,151,000	2,539,790,151,000	2,683,174,830,413	0	151,552,218,359
			(1,480,333,929,092)		
1,513,370,000,000	0	1,513,370,000,000	1,484,033,929,092	0	8,012,331,495
			(100,338,487,050)		
101,443,000,000	0	101,443,000,000	191,968,487,050	0	8,529,460
			(6,286,782,725,360)		
5,654,188,000,000	2,429,071,276	5,656,617,071,276	6,286,782,725,360	0	423,164,512,313
			(6,171,344,090,426)		
6,835,427,000,000	0	6,835,427,000,000	6,171,344,090,426	0	105,844,163,072
			(2,780,634,223,533)		
4,033,870,000,000	944,828,270	4,034,814,828,270	2,780,634,223,533	12,194,000	15,075,987,829

## □ 기금별 지출결산

구 분	당초 지출계획액 (A)	기금운용계획변경액(B)		
		국회심의	기재부협의	자체변경등
<b>합 계</b>	<b>23,818,105,000,000</b>	<b>120,000,000,000</b>	<b>0</b>	<b>0</b>
<b>공적자금상환기금</b>	<b>3,260,040,000,000</b>	<b>0</b>	<b>0</b>	<b>0</b>
010장(분야) 일반 · 지방행정	3,260,040,000,000	0	0	0
014관(부문) 재정 · 금융	3,260,040,000,000	0	0	0
1100항(프로그램) 금융정책	108,826,000,000	0	0	0
1171세항(단위사업) 공적자금관리	108,826,000,000	0	0	0
710목 예비비및기타	108,826,000,000	0	0	0
3500항(프로그램) 기금운영비	1,232,000,000	0	0	0
3574세항(단위사업) 기금운영비 (공적자금상환기금)	1,232,000,000	0	0	0
210목 운영비	1,230,600,000	0	0	0
220목 여비	200,000	0	0	0
240목 업무추진비	1,200,000	0	0	0
9100항(프로그램) 기금간거래(예수원금상환)	1,003,000,000,000	0	0	0
9111세항(단위사업) 공공자금관리 기금예수원금상환(공적자금상환기금)	1,003,000,000,000	0	0	0
510목 상환지출	1,003,000,000,000	0	0	0
9200항(프로그램) 기금간거래(예수이자상환)	1,892,341,000,000	0	0	0



(단위: 원)

수정 지출계획액 (C=A+B)	전년도이월액	지출계획현액	지출액	다음연도 이월액	불용액
			(22,362,334,258,854)		
23,938,105,000,000	3,397,050,546	23,941,502,050,546	22,653,664,258,854	12,194,000	849,519,037,998
			(2,859,725,972,980)		
3,260,040,000,000	0	3,260,040,000,000	3,055,725,972,980	0	145,861,295,470
3,260,040,000,000	0	3,260,040,000,000	3,055,725,972,980	0	145,861,295,470
3,260,040,000,000	0	3,260,040,000,000	3,055,725,972,980	0	145,861,295,470
108,826,000,000	0	108,826,000,000	0	0	108,826,000,000
108,826,000,000	0	108,826,000,000	0	0	108,826,000,000
108,826,000,000	0	108,826,000,000	0	0	108,826,000,000
1,232,000,000	0	1,232,000,000	1,938,640	0	1,230,061,360
1,232,000,000	0	1,232,000,000	1,938,640	0	1,230,061,360
1,230,600,000	0	1,230,600,000	1,938,640	0	1,228,661,360
200,000	0	200,000	0	0	200,000
1,200,000	0	1,200,000	0	0	1,200,000
1,003,000,000,000	0	1,003,000,000,000	1,003,000,000,000	0	0
1,003,000,000,000	0	1,003,000,000,000	1,003,000,000,000	0	0
1,003,000,000,000	0	1,003,000,000,000	1,003,000,000,000	0	0
1,892,341,000,000	0	1,892,341,000,000	1,856,535,765,890	0	35,805,234,110

구 분	당초 지출계획액 (A)	기금운용계획변경액(B)		
		국회심의	기재부협의	자체변경등
9211세항(단위사업) 공공자금관리기금 예수이자상환(공적자금상환기금)	1,892,341,000,000	0	0	0
510목 상환지출	1,892,341,000,000	0	0	0
9700항(프로그램) 여유자금운용	254,641,000,000	0	0	0
9710세항(단위사업) 한국은행예치 (공적자금상환기금)	0	0	0	0
470목 예치금및유가증권매입	0	0	0	0
9715세항(단위사업) 통화금융기관 예치(공적자금상환기금)	254,641,000,000	0	0	0
470목 예치금및유가증권매입	254,641,000,000	0	0	0
<b>기술신용보증기금</b>	<b>2,499,767,000,000</b>	<b>40,000,000,000</b>	<b>0</b>	<b>0</b>
110장(분야) 산업 · 중소기업및에너지	2,499,767,000,000	40,000,000,000	0	0
111관(부문) 산업금융지원	2,499,767,000,000	40,000,000,000	0	0
2400항(프로그램) 산업금융지원	1,103,122,000,000	0	6,000,000,000	6,000,000,000
2441세항(단위사업) 산업금융지원 (기술신용보증기금)	1,096,665,000,000	0	6,000,000,000	6,000,000,000
110목 인건비	35,000,000	0	0	0
210목 운영비	35,790,000,000	0	0	0
220목 여비	1,875,000,000	0	0	0
260목 연구개발비	4,450,000,000	0	0	0

(단위: 원)

수정 지출계획액 (C=A+B)	전년도이월액	지출계획현액	지 출 액	다음연도 이월액	불 용 액
1,892,341,000,000	0	1,892,341,000,000	1,856,535,765,890	0	35,805,234,110
1,892,341,000,000	0	1,892,341,000,000	1,856,535,765,890	0	35,805,234,110
			(188,268,450)		
254,641,000,000	0	254,641,000,000	196,188,268,450	0	0
			(88,268,450)		
0	0	0	88,268,450	0	0
			(88,268,450)		
0	0	0	88,268,450	0	0
			(100,000,000)		
254,641,000,000	0	254,641,000,000	196,100,000,000	0	0
			(100,000,000)		
254,641,000,000	0	254,641,000,000	196,100,000,000	0	0
			(2,683,174,830,413)		
<b>2,539,767,000,000</b>	<b>23,151,000</b>	<b>2,539,790,151,000</b>	<b>2,683,174,830,413</b>	<b>0</b>	<b>151,552,218,359</b>
2,539,767,000,000	23,151,000	2,539,790,151,000	2,683,174,830,413	0	151,552,218,359
2,539,767,000,000	23,151,000	2,539,790,151,000	2,683,174,830,413	0	151,552,218,359
1,115,122,000,000	0	1,115,122,000,000	972,130,487,839	0	142,991,512,161
1,108,665,000,000	0	1,108,665,000,000	966,701,027,009	0	141,963,972,991
35,000,000	0	35,000,000	34,264,770	0	735,230
35,790,000,000	0	35,790,000,000	28,536,172,167	0	7,253,827,833
1,875,000,000	0	1,875,000,000	1,599,688,429	0	275,311,571
4,450,000,000	0	4,450,000,000	4,365,432,401	0	84,567,599

구 분	당초 지출계획액 (A)	기금운용계획변경액(B)		
		국회심의	기재부협의	자체변경등
320목 민간이전	0	0	6,000,000,000	0
420목 건설비	0	0	0	0
430목 유형자산	5,715,000,000	0	0	0
460목 출자금	45,000,000,000	0	0	0
710목 예비비및기타	1,003,800,000,000	0	0	6,000,000,000
2444세항(단위사업) 기보IT운영	6,457,000,000	0	0	0
210목 운영비	4,377,000,000	0	0	0
430목 유형자산	2,080,000,000	0	0	0
3300항(프로그램) 기금운영비	158,666,000,000	0	0	0
3379세항(단위사업) 기금운영비 (기술신용보증기금)	158,666,000,000	0	0	0
110목 인건비	109,467,000,000	0	0	0
210목 운영비	29,738,000,000	0	0	0
220목 여비	1,253,000,000	0	0	0
240목 업무추진비	311,000,000	0	0	0
260목 연구개발비	582,000,000	0	0	0
430목 유형자산	3,407,000,000	0	0	0
440목 무형자산	13,908,000,000	0	0	0

(단위: 원)

수정 지출계획액 (C=A+B)	전년도이월액	지출계획현액	지 출 액	다음연도 이월액	불 용 액
6,000,000,000	0	6,000,000,000	917,166,469	0	5,082,833,531
0	0	0	0	0	0
5,715,000,000	0	5,715,000,000	3,123,986,264	0	2,591,013,736
45,000,000,000	0	45,000,000,000	40,581,446,000	0	4,418,554,000
1,009,800,000,000	0	1,009,800,000,000	887,542,870,509	0	122,257,129,491
6,457,000,000	0	6,457,000,000	5,429,460,830	0	1,027,539,170
4,377,000,000	0	4,377,000,000	3,507,080,820	0	869,919,180
2,080,000,000	0	2,080,000,000	1,922,380,010	0	157,619,990
158,666,000,000	23,151,000	158,689,151,000	150,128,444,802	0	8,560,706,198
158,666,000,000	23,151,000	158,689,151,000	150,128,444,802	0	8,560,706,198
109,467,000,000	0	109,467,000,000	107,339,649,640	0	2,127,350,360
29,738,000,000	0	29,738,000,000	24,709,929,360	0	5,028,070,640
1,253,000,000	0	1,253,000,000	910,871,220	0	342,128,780
311,000,000	0	311,000,000	225,919,097	0	85,080,903
582,000,000	23,151,000	605,151,000	386,349,800	0	218,801,200
3,407,000,000	0	3,407,000,000	3,120,450,435	0	286,549,565
13,908,000,000	0	13,908,000,000	13,435,275,250	0	472,724,750

구 분	당초 지출계획액 (A)	기금운용계획변경액(B)		
		국회심의	기재부협의	자체변경등
8500항(프로그램) 공공자금관리기금 예탁금	0	0	0	0
8511세항(단위사업) 공공자금관리 기금예탁금(기술신용보증기금)	0	0	0	0
480목 예탁금	0	0	0	0
9700항(프로그램) 여유자금운용	1,237,979,000,000	40,000,000,000	-6,000,000,000	-6,000,000,000
9701세항(단위사업) 여유자금운용 (기술신용보증기금)	1,237,979,000,000	40,000,000,000	-6,000,000,000	-6,000,000,000
470목 예치금및 유가증권매입	1,237,979,000,000	40,000,000,000	-6,000,000,000	-6,000,000,000
<b>농림수산업자신용보증기금</b>	<b>1,513,370,000,000</b>	<b>0</b>	<b>0</b>	<b>0</b>
100장(분야) 농림수산	1,513,370,000,000	0	0	0
101관(부문) 농업·농촌	1,513,370,000,000	0	0	0
2400항(프로그램) 산업금융지원	178,453,000,000	0	0	0
2432세항(단위사업) 농어민금융 지원	178,453,000,000	0	0	0
210목 운영비	10,088,000,000	0	0	0
710목 예비비및기타	168,365,000,000	0	0	0
3200항(프로그램) 기금운영비	61,207,000,000	0	0	0
3277세항(단위사업) 기금운영비 (농림수산업자신용보증기금)	61,207,000,000	0	0	0
110목 인건비	43,401,000,000	0	0	0
210목 운영비	13,636,000,000	0	0	664,000,000

(단위: 원)

수정 지출계획액 (C=A+B)	전년도이월액	지출계획현액	지출액	다음연도 이월액	불용액
0	0	0	0	0	0
0	0	0	0	0	0
0	0	0	0	0	0
			(1,560,915,897,772)		
1,265,979,000,000	0	1,265,979,000,000	1,560,915,897,772	0	0
			(1,560,915,897,772)		
1,265,979,000,000	0	1,265,979,000,000	1,560,915,897,772	0	0
			(1,560,915,897,772)		
1,265,979,000,000	0	1,265,979,000,000	1,560,915,897,772	0	0
			(1,480,333,929,092)		
<b>1,513,370,000,000</b>	<b>0</b>	<b>1,513,370,000,000</b>	<b>1,484,033,929,092</b>	<b>0</b>	<b>8,012,331,495</b>
1,513,370,000,000	0	1,513,370,000,000	1,484,033,929,092	0	8,012,331,495
1,513,370,000,000	0	1,513,370,000,000	1,484,033,929,092	0	8,012,331,495
178,453,000,000	0	178,453,000,000	170,677,288,921	0	7,775,711,079
178,453,000,000	0	178,453,000,000	170,677,288,921	0	7,775,711,079
10,088,000,000	0	10,088,000,000	9,781,962,648	0	306,037,352
168,365,000,000	0	168,365,000,000	160,895,326,273	0	7,469,673,727
61,207,000,000	0	61,207,000,000	60,970,379,584	0	236,620,416
61,207,000,000	0	61,207,000,000	60,970,379,584	0	236,620,416
43,401,000,000	0	43,401,000,000	43,401,000,000	0	0
14,300,000,000	0	14,300,000,000	14,082,195,080	0	217,804,920

구 분	당초 지출계획액 (A)	기금운용계획변경액(B)		
		국회심의	기재부협의	자체변경등
220목 여비	733,000,000	0	0	-45,000,000
240목 업무추진비	181,000,000	0	0	0
260목 연구개발비	115,000,000	0	0	0
430목 유형자산	1,514,000,000	0	0	-52,000,000
440목 무형자산	1,627,000,000	0	0	-567,000,000
8900항(프로그램) 회계기금간거래(전출금)	100,000,000,000	0	0	0
8999세항(단위사업) 농특회계 반환금	100,000,000,000	0	0	0
610목 전출금등	100,000,000,000	0	0	0
9000항(프로그램) 기금간거래(예탁금)	500,000,000,000	0	0	0
9001세항(단위사업) 공공자금관리기금 예탁	500,000,000,000	0	0	0
480목 예탁금	500,000,000,000	0	0	0
9700항(프로그램) 여유자금운용	673,710,000,000	0	0	0
9701세항(단위사업) 여유자금운용 (농림수산업자신용보증기금)	673,710,000,000	0	0	0
470목 예치금및유가증권매입	673,710,000,000	0	0	0
<b>농어가목돈마련저축장려기금</b>	<b>101,443,000,000</b>	<b>0</b>	<b>0</b>	<b>0</b>
100장(분야) 농림수산	101,443,000,000	0	0	0
101관(부문) 농업·농촌	101,443,000,000	0	0	0



(단위: 원)

수정 지출계획액 (C=A+B)	전년도이월액	지출계획현액	지 출 액	다음연도 이월액	불 용 액
688,000,000	0	688,000,000	678,532,089	0	9,467,911
181,000,000	0	181,000,000	180,439,475	0	560,525
115,000,000	0	115,000,000	107,935,600	0	7,064,400
1,462,000,000	0	1,462,000,000	1,460,277,340	0	1,722,660
1,060,000,000	0	1,060,000,000	1,060,000,000	0	0
100,000,000,000	0	100,000,000,000	100,000,000,000	0	0
100,000,000,000	0	100,000,000,000	100,000,000,000	0	0
100,000,000,000	0	100,000,000,000	100,000,000,000	0	0
500,000,000,000	0	500,000,000,000	500,000,000,000	0	0
500,000,000,000	0	500,000,000,000	500,000,000,000	0	0
500,000,000,000	0	500,000,000,000	500,000,000,000	0	0
673,710,000,000	0	673,710,000,000	(648,686,260,587) 652,386,260,587	0	0
673,710,000,000	0	673,710,000,000	(648,686,260,587) 652,386,260,587	0	0
673,710,000,000	0	673,710,000,000	(648,686,260,587) 652,386,260,587	0	0
101,443,000,000	0	101,443,000,000	(100,338,487,050) 191,968,487,050	0	8,529,460
101,443,000,000	0	101,443,000,000	191,968,487,050	0	8,529,460
101,443,000,000	0	101,443,000,000	191,968,487,050	0	8,529,460

구 분	당초 지출계획액 (A)	기금운용계획변경액 (B)		
		국회심의	기재부협의	자체변경등
1600항(프로그램) 저축장려	98,779,000,000	0	0	0
1631세항(단위사업) 저축장려	98,779,000,000	0	0	0
350목 출연금	98,779,000,000	0	0	0
3200항(프로그램) 기금운영비	1,000,000	0	0	0
3276세항(단위사업) 기금운영비 (농어가목돈마련저축장려기금)	1,000,000	0	0	0
210목 운영비	1,000,000	0	0	0
9700항(프로그램) 여유자금운용	2,663,000,000	0	0	0
9701세항(단위사업) 여유자금운용 (농어가목돈마련저축장려기금)	2,663,000,000	0	0	0
470목 예치금및유가증권매입	2,663,000,000	0	0	0
<b>신용보증기금</b>	<b>5,574,188,000,000</b>	<b>80,000,000,000</b>	<b>0</b>	<b>0</b>
110장(분야) 산업·중소기업및에너지	5,574,188,000,000	80,000,000,000	0	0
111관(부문) 산업금융지원	5,574,188,000,000	80,000,000,000	0	0
2400항(프로그램) 산업금융지원	2,393,368,000,000	0	0	0
2431세항(단위사업) 산업금융지원 (신용보증기금)	2,380,410,000,000	0	0	0
110목 인건비	44,000,000	0	0	0
210목 운영비	111,290,000,000	0	0	0
220목 여비	449,000,000	0	0	0

(단위: 원)

수정 지출계획액 (C=A+B)	전년도이월액	지출계획현액	지 출 액	다음연도 이월액	불 용 액
98,779,000,000	0	98,779,000,000	98,771,470,540	0	7,529,460
98,779,000,000	0	98,779,000,000	98,771,470,540	0	7,529,460
98,779,000,000	0	98,779,000,000	98,771,470,540	0	7,529,460
1,000,000	0	1,000,000	0	0	1,000,000
1,000,000	0	1,000,000	0	0	1,000,000
1,000,000	0	1,000,000	0	0	1,000,000
			(1,567,016,510)		
2,663,000,000	0	2,663,000,000	93,197,016,510	0	0
			(1,567,016,510)		
2,663,000,000	0	2,663,000,000	93,197,016,510	0	0
			(1,567,016,510)		
2,663,000,000	0	2,663,000,000	93,197,016,510	0	0
			(6,286,782,725,360)		
<b>5,654,188,000,000</b>	<b>2,429,071,276</b>	<b>5,656,617,071,276</b>	<b>6,286,782,725,360</b>	<b>0</b>	<b>423,164,512,313</b>
5,654,188,000,000	2,429,071,276	5,656,617,071,276	6,286,782,725,360	0	423,164,512,313
5,654,188,000,000	2,429,071,276	5,656,617,071,276	6,286,782,725,360	0	423,164,512,313
2,393,368,000,000	2,276,071,276	2,395,644,071,276	1,988,786,060,542	0	406,858,010,734
2,380,410,000,000	2,276,071,276	2,382,686,071,276	1,975,880,982,592	0	406,805,088,684
44,000,000	0	44,000,000	44,000,000	0	0
111,290,000,000	0	111,290,000,000	78,352,317,080	0	32,937,682,920
449,000,000	0	449,000,000	289,346,682	0	159,653,318

구 분	당초 지출계획액 (A)	기금운용계획변경액(B)		
		국회심의	기재부협의	자체변경등
240목 업무추진비	55,000,000	0	0	0
420목 건설비	0	0	0	0
430목 유형자산	10,072,000,000	0	0	0
460목 출자금	25,000,000,000	0	0	0
710목 예비비및기타	2,233,500,000,000	0	0	0
2434세항(단위사업) 신보IT운영	12,958,000,000	0	0	0
210목 운영비	10,575,000,000	0	0	0
260목 연구개발비	501,000,000	0	0	0
430목 유형자산	1,882,000,000	0	0	0
3300항(프로그램) 기금운영비	314,267,000,000	0	0	0
3378세항(단위사업) 기금운영비 (신용보증기금)	314,267,000,000	0	0	0
110목 인건비	206,562,000,000	0	0	0
210목 운영비	93,537,000,000	0	0	-1,222,000,000
220목 여비	5,148,000,000	0	0	0
240목 업무추진비	855,000,000	0	0	0
260목 연구개발비	600,000,000	0	0	0
430목 유형자산	3,910,000,000	0	0	0

(단위: 원)

수정 지출계획액 (C=A+B)	전년도이월액	지출계획현액	지 출 액	다음연도 이월액	불 용 액
55,000,000	0	55,000,000	53,775,150	0	1,224,850
0	0	0	0	0	0
10,072,000,000	2,276,071,276	12,348,071,276	12,117,442,760	0	230,628,516
25,000,000,000	0	25,000,000,000	24,999,793,000	0	207,000
2,233,500,000,000	0	2,233,500,000,000	1,860,024,307,920	0	373,475,692,080
12,958,000,000	0	12,958,000,000	12,905,077,950	0	52,922,050
10,575,000,000	0	10,575,000,000	10,551,193,030	0	23,806,970
501,000,000	0	501,000,000	490,900,000	0	10,100,000
1,882,000,000	0	1,882,000,000	1,862,984,920	0	19,015,080
314,267,000,000	153,000,000	314,420,000,000	298,113,498,421	0	16,306,501,579
314,267,000,000	153,000,000	314,420,000,000	298,113,498,421	0	16,306,501,579
206,562,000,000	0	206,562,000,000	202,745,241,557	0	3,816,758,443
92,315,000,000	0	92,315,000,000	82,922,522,852	0	9,392,477,148
5,148,000,000	0	5,148,000,000	3,991,638,325	0	1,156,361,675
855,000,000	0	855,000,000	743,382,822	0	111,617,178
600,000,000	153,000,000	753,000,000	689,921,820	0	63,078,180
3,910,000,000	0	3,910,000,000	3,898,021,922	0	11,978,078

구 분	당초 지출계획액 (A)	기금운용계획변경액 (B)		
		국회심의	기재부협의	자체변경등
440목 무형자산	2,800,000,000	0	0	0
710목 예비비및기타	855,000,000	0	0	1,222,000,000
8500항(프로그램) 공공자금관리기금예탁금	0	0	0	0
8511세항(단위사업) 공공자금관리 기금예탁금(신용보증기금)	0	0	0	0
480목 예탁금	0	0	0	0
9700항(프로그램) 여유자금운용	2,866,553,000,000	80,000,000,000	0	0
9702세항(단위사업) 여유자금운용 (신용보증기금)	2,866,553,000,000	80,000,000,000	0	0
470목 예치금및유가증권매입	2,866,553,000,000	80,000,000,000	0	0
<b>예금보험기금채권상환기금</b>	<b>6,835,427,000,000</b>	<b>0</b>	<b>0</b>	<b>0</b>
010장(분야) 일반 · 지방행정	6,835,427,000,000	0	0	0
014관(부문) 재정 · 금융	6,835,427,000,000	0	0	0
1100항(프로그램) 금융정책	683,116,000,000	0	0	0
1131세항(단위사업) 금융구조조정지원	100,638,000,000	0	0	0
210목 운영비	14,228,000,000	0	0	0
320목 민간이전	86,410,000,000	0	0	0
1133세항(단위사업) 국공채이자상환 (예금보험기금채권상환기금)	582,478,000,000	0	0	0
510목 상환지출	582,478,000,000	0	0	0

(단위: 원)

수정 지출계획액 (C=A+B)	전년도이월액	지출계획현액	지 출 액	다음연도 이월액	불 용 액
2,800,000,000	0	2,800,000,000	1,145,899,165	0	1,654,100,835
2,077,000,000	0	2,077,000,000	1,976,869,958	0	100,130,042
0	0	0	0	0	0
0	0	0	0	0	0
0	0	0	0	0	0
			(3,999,883,166,397)		
2,946,553,000,000	0	2,946,553,000,000	3,999,883,166,397	0	0
			(3,999,883,166,397)		
2,946,553,000,000	0	2,946,553,000,000	3,999,883,166,397	0	0
			(3,999,883,166,397)		
2,946,553,000,000	0	2,946,553,000,000	3,999,883,166,397	0	0
			(6,171,344,090,426)		
<b>6,835,427,000,000</b>	<b>0</b>	<b>6,835,427,000,000</b>	<b>6,171,344,090,426</b>	<b>0</b>	<b>105,844,163,072</b>
6,835,427,000,000	0	6,835,427,000,000	6,171,344,090,426	0	105,844,163,072
6,835,427,000,000	0	6,835,427,000,000	6,171,344,090,426	0	105,844,163,072
683,116,000,000	0	683,116,000,000	578,145,195,376	0	104,970,804,624
100,638,000,000	0	100,638,000,000	304,945,376	0	100,333,054,624
14,228,000,000	0	14,228,000,000	295,040,943	0	13,932,959,057
86,410,000,000	0	86,410,000,000	9,904,433	0	86,400,095,567
582,478,000,000	0	582,478,000,000	577,840,250,000	0	4,637,750,000
582,478,000,000	0	582,478,000,000	577,840,250,000	0	4,637,750,000

구 분	당초 지출계획액 (A)	기금운용계획변경액 (B)		
		국회심의	기재부협의	자체변경등
3500항(프로그램) 기금운영비	8,142,000,000	0	0	0
3575세항(단위사업) 기금운영비(예금 보험기금채권상환기금)	8,142,000,000	0	0	0
110목 인건비	5,983,000,000	0	0	0
210목 운영비	1,931,276,000	0	0	0
220목 여비	160,515,000	0	0	0
240목 업무추진비	67,209,000	0	0	0
250목 직무수행경비	0	0	0	0
260목 연구개발비	0	0	0	0
9700항(프로그램) 여유자금운용	1,454,169,000,000	0	0	0
9705세항(단위사업) 여유자금운용 (예금보험기금채권상환기금)	1,454,169,000,000	0	0	0
470목 예치금및유가증권매입	1,454,169,000,000	0	0	0
9800항(프로그램) 차입금원금상환	4,690,000,000,000	0	0	0
9861세항(단위사업) 국공채원금상환 (예금보험기금채권상환기금)	4,690,000,000,000	0	0	0
510목 상환지출	4,690,000,000,000	0	0	0
<b>주택금융신용보증기금</b>	<b>4,033,870,000,000</b>	<b>0</b>	<b>0</b>	<b>0</b>
080장(분야) 사회복지	4,033,870,000,000	0	0	0
088관(부문) 주택	4,033,870,000,000	0	0	0



(단위: 원)

수정 지출계획액 (C=A+B)	전년도이월액	지출계획현액	지 출 액	다음연도 이월액	불 용 액
8,142,000,000	0	8,142,000,000	7,268,641,552	0	873,358,448
8,142,000,000	0	8,142,000,000	7,268,641,552	0	873,358,448
5,983,000,000	0	5,983,000,000	5,770,441,015	0	212,558,985
1,931,276,000	0	1,931,276,000	1,361,256,238	0	570,019,762
160,515,000	0	160,515,000	92,010,456	0	68,504,544
67,209,000	0	67,209,000	44,933,843	0	22,275,157
0	0	0	0	0	0
0	0	0	0	0	0
			(895,930,253,498)		
1,454,169,000,000	0	1,454,169,000,000	895,930,253,498	0	0
			(895,930,253,498)		
1,454,169,000,000	0	1,454,169,000,000	895,930,253,498	0	0
			(895,930,253,498)		
1,454,169,000,000	0	1,454,169,000,000	895,930,253,498	0	0
4,690,000,000,000	0	4,690,000,000,000	4,690,000,000,000	0	0
4,690,000,000,000	0	4,690,000,000,000	4,690,000,000,000	0	0
4,690,000,000,000	0	4,690,000,000,000	4,690,000,000,000	0	0
			(2,780,634,223,533)		
<b>4,033,870,000,000</b>	<b>944,828,270</b>	<b>4,034,814,828,270</b>	<b>2,780,634,223,533</b>	<b>12,194,000</b>	<b>15,075,987,829</b>
4,033,870,000,000	944,828,270	4,034,814,828,270	2,780,634,223,533	12,194,000	15,075,987,829
4,033,870,000,000	944,828,270	4,034,814,828,270	2,780,634,223,533	12,194,000	15,075,987,829

구 분	당초 지출계획액 (A)	기금운용계획변경액(B)		
		국회심의	기재부협의	자체변경등
2600항(프로그램) 주택금융지원	375,671,000,000	0	0	8,403,000,000
2631세항(단위사업) 주신보운영 (주신보계정)	366,146,000,000	0	0	8,400,000,000
210목 운영비	25,643,000,000	0	0	0
310목 보전금	1,763,000,000	0	0	0
710목 예비비및기타	338,740,000,000	0	0	8,400,000,000
2631세항(단위사업) 주연보운영 (주연보계정)	5,665,000,000	0	0	3,000,000
210목 운영비	208,000,000	0	0	0
710목 예비비및기타	5,457,000,000	0	0	3,000,000
2632세항(단위사업) 주신보IT운영 (주신보계정)	2,685,000,000	0	0	0
210목 운영비	2,685,000,000	0	0	0
430목 유형자산	0	0	0	0
2632세항(단위사업) 주연보IT운영 (주연보계정)	1,175,000,000	0	0	0
210목 운영비	1,175,000,000	0	0	0
430목 유형자산	0	0	0	0
3400항(프로그램) 기금운영비 (주택신용보증기금)	64,505,000,000	0	0	0
3476세항(단위사업) 기금운영비 (주신보계정)	52,213,000,000	0	0	0

(단위: 원)

수정 지출계획액 (C=A+B)	전년도이월액	지출계획현액	지 출 액	다음연도 이월액	불 용 액
384,074,000,000	595,186,270	384,669,186,270	375,111,298,979	0	9,557,887,291
374,546,000,000	0	374,546,000,000	367,866,024,218	0	6,679,975,782
25,643,000,000	0	25,643,000,000	21,382,729,602	0	4,260,270,398
1,763,000,000	0	1,763,000,000	1,762,999,009	0	991
347,140,000,000	0	347,140,000,000	344,720,295,607	0	2,419,704,393
5,668,000,000	0	5,668,000,000	3,626,172,043	0	2,041,827,957
208,000,000	0	208,000,000	120,260,520	0	87,739,480
5,460,000,000	0	5,460,000,000	3,505,911,523	0	1,954,088,477
2,685,000,000	467,787,270	3,152,787,270	2,684,865,980	0	467,921,290
2,685,000,000	102,233,000	2,787,233,000	2,319,311,980	0	467,921,020
0	365,554,270	365,554,270	365,554,000	0	270
1,175,000,000	127,399,000	1,302,399,000	934,236,738	0	368,162,262
1,175,000,000	26,067,000	1,201,067,000	832,904,738	0	368,162,262
0	101,332,000	101,332,000	101,332,000	0	0
64,505,000,000	349,642,000	64,854,642,000	59,324,347,462	12,194,000	5,518,100,538
52,213,000,000	279,326,000	52,492,326,000	48,785,993,806	7,488,000	3,698,844,194

구 분	당초 지출계획액 (A)	기금운용계획변경액(B)		
		국회심의	기재부협의	자체변경등
110목 인건비	25,093,000,000	0	0	0
210목 운영비	26,114,000,000	0	0	0
220목 여비	499,000,000	0	0	0
240목 업무추진비	317,000,000	0	0	0
260목 연구개발비	190,000,000	0	0	0
3476세항(단위사업) 기금운영비 (주연보계정)	12,292,000,000	0	0	0
110목 인건비	8,036,000,000	0	0	0
210목 운영비	3,675,000,000	0	0	0
220목 여비	200,000,000	0	0	0
240목 업무추진비	46,000,000	0	0	0
260목 연구개발비	335,000,000	0	0	0
9700항(프로그램) 여유자금운용	3,593,694,000,000	0	0	-8,403,000,000
9701세항(단위사업) 여유자금운용 (주신보계정)	3,410,051,000,000	0	0	-8,400,000,000
470목 예치금및유가증권매입	3,410,051,000,000	0	0	-8,400,000,000
9701세항(단위사업) 여유자금운용 (주연보계정)	183,643,000,000	0	0	-3,000,000
470목 예치금및유가증권매입	183,643,000,000	0	0	-3,000,000

(단위: 원)

수정 지출계획액 (C=A+B)	전년도이월액	지출계획현액	지 출 액	다음연도 이월액	불 용 액
25,093,000,000	0	25,093,000,000	23,273,897,991	0	1,819,102,009
26,114,000,000	239,326,000	26,353,326,000	24,675,185,700	7,488,000	1,670,652,300
499,000,000	0	499,000,000	432,553,170	0	66,446,830
317,000,000	0	317,000,000	260,690,285	0	56,309,715
190,000,000	40,000,000	230,000,000	143,666,660	0	86,333,340
12,292,000,000	70,316,000	12,362,316,000	10,538,353,656	4,706,000	1,819,256,344
8,036,000,000	0	8,036,000,000	7,078,324,560	0	957,675,440
3,675,000,000	70,316,000	3,745,316,000	2,961,422,080	4,706,000	779,187,920
200,000,000	0	200,000,000	184,706,670	0	15,293,330
46,000,000	0	46,000,000	44,637,686	0	1,362,314
335,000,000	0	335,000,000	269,262,660	0	65,737,340
			(2,346,198,577,092)		
3,585,291,000,000	0	3,585,291,000,000	2,346,198,577,092	0	0
			(2,248,944,014,298)		
3,401,651,000,000	0	3,401,651,000,000	2,248,944,014,298	0	0
			(2,248,944,014,298)		
3,401,651,000,000	0	3,401,651,000,000	2,248,944,014,298	0	0
			(97,254,562,794)		
183,640,000,000	0	183,640,000,000	97,254,562,794	0	0
			(97,254,562,794)		
183,640,000,000	0	183,640,000,000	97,254,562,794	0	0

### 3. 부속서류

#### 1) 재원조성실적표

연 도	누 계	합 계 (A+B)	자 본				소 계 (A)
			정부출연금	전 입 금	재정운영결과	기 타	
공적자금상환기금							
2003	50,854,918,405	50,854,918,405	0	0	-14,349,645,081,595	0	-14,349,645,081,595
2004	313,359,799,440	262,504,881,035	0	0	-14,760,295,118,965	0	-14,760,295,118,965
2005	-110,799,834,930	-424,159,634,370	0	0	-13,397,659,634,370	0	-13,397,659,634,370
2006	-490,064,963,460	-379,265,128,530	0	0	-11,234,265,128,530	0	-11,234,265,128,530
2007	-429,346,313,840	60,718,649,620	0	0	602,218,649,620	0	602,218,649,620
2008	-385,424,319,830	43,921,994,010	0	0	3,555,021,994,010	0	3,555,021,994,010
2009	-2,448,060,262,854	-2,062,635,943,024	0	0	-2,360,935,943,024	0	-2,360,935,943,024
2010	-7,369,775,716,988	-4,921,715,454,134	0	0	-2,393,515,454,134	0	-2,393,515,454,134
2011	-10,893,362,263,715	-3,523,586,546,727	0	0	-2,231,686,546,727	0	-2,231,686,546,727
2012	-13,054,331,097,237	-2,160,968,833,522	0	0	-2,160,968,833,522	0	-2,160,968,833,522
2013	-19,753,222,360,573	-6,698,891,263,336	0	0	-1,190,391,263,336	0	-1,190,391,263,336
2014	-19,780,710,450,075	-27,488,089,502	0	0	-1,814,588,089,502	0	-1,814,588,089,502
2015	-20,841,235,772,529	-1,060,525,322,454	0	0	-1,755,025,322,454	0	-1,755,025,322,454
구조조정기금							
2009	889,436,760,371	889,436,760,371	0	0	-6,654,076,517	61,700,000,000	55,045,923,483
2010	3,970,882,986,811	3,081,446,226,440	0	0	-53,103,660,535	0	-53,103,660,535
2011	4,683,824,228,699	712,941,241,888	0	0	34,394,282,634	0	34,394,282,634
2012	1,756,274,434,579	-2,927,549,794,120	0	0	33,852,640,622	0	33,852,640,622
2013	84,928,829,881	-1,671,345,604,698	0	0	14,739,643,677	0	14,739,643,677
2014	95,788,088,021	10,859,258,140	0	0	10,859,258,140	0	10,859,258,140
기술신용보증기금							
2004	-284,603,400,198	-284,603,400,198	619,000,000,000	235,991,841,216	-1,143,732,078,315	4,136,836,901	-284,603,400,198
2005	-263,856,781,823	20,746,618,375	350,000,000,000	617,845,378,757	-944,350,042,829	-2,748,717,553	20,746,618,375
2006	90,665,660,602	354,522,442,425	600,000,000,000	209,158,914,948	-452,212,587,327	-2,423,885,196	354,522,442,425
2007	384,245,630,258	293,579,969,656	200,000,000,000	408,235,015,961	-316,383,376,564	1,728,330,259	293,579,969,656
2008	667,773,012,405	283,527,382,147	157,500,000,000	438,407,171,690	-311,410,713,080	-969,076,463	283,527,382,147
2009	1,633,462,940,148	965,689,927,743	720,000,000,000	0	240,466,272,134	5,223,655,609	965,689,927,743
2010	1,751,633,549,516	118,170,609,368	0	0	100,218,657,004	17,951,952,364	118,170,609,368
2011	1,759,611,076,935	7,977,527,419	0	0	-20,279,884,281	28,257,411,700	7,977,527,419
2012	1,483,662,310,012	-275,948,766,923	-150,000,000,000	0	-157,505,152,741	31,556,385,818	-275,948,766,923
2013	1,318,517,062,324	-165,145,247,688	60,000,000,000	0	-238,837,386,151	13,692,138,463	-165,145,247,688
2014	1,196,112,963,862	-122,404,098,462	50,000,000,000	0	-201,105,591,522	28,701,493,060	-122,404,098,462
2015	1,233,186,105,215	37,073,141,353	40,000,000,000	0	26,469,592,907	-29,396,451,554	37,073,141,353
농림수산업자신용보증기금							
2004	961,210,000,000	961,210,000,000	1,981,202,896,020	200,852,964,374	-1,220,845,860,394	0	961,210,000,000

(단위: 원)

[illegible]

연 도	누 계	합 계 (A+B)	자 본				
			정부출연금	전 입 금	재정운영결과	기 타	소 계 (A)
2005	890,500,000,000	-70,710,000,000	400,000,000,000	48,123,921,039	-518,833,921,039	0	-70,710,000,000
2006	758,600,000,000	-131,900,000,000	578,000,000,000	88,112,295,030	-798,012,295,030	0	-131,900,000,000
2007	646,300,000,000	-112,300,000,000	735,700,000,000	124,768,434,346	-972,768,434,346	0	-112,300,000,000
2008	818,187,386,378	171,887,386,378	695,200,000,000	160,086,202,130	-683,398,815,752	0	171,887,386,378
2009	1,597,138,018,480	778,950,632,102	909,500,000,000	0	-130,670,767,898	121,400,000	778,950,632,102
2010	2,115,740,467,466	518,602,448,986	120,000,000,000	0	395,024,853,278	3,577,595,708	518,602,448,986
2011	1,763,267,266,609	-352,473,200,857	0	-821,731,842,742	459,984,561,157	9,274,080,728	-352,473,200,857
2012	2,250,394,185,025	487,126,918,416	0	0	464,713,007,383	22,413,911,033	487,126,918,416
2013	2,613,222,524,293	362,828,339,268	0	0	347,460,976,173	15,367,363,095	362,828,339,268
2014	2,451,300,918,521	-161,921,605,772	-500,000,000,000	0	356,429,390,143	-18,350,995,915	-161,921,605,772
2015	2,525,217,425,109	73,916,506,588	-100,000,000,000	0	173,147,062,682	769,443,906	73,916,506,588
<b>농어가목돈마련저축정리금</b>							
1986	20,501,859,010	20,501,859,010	12,400,000,000	0	12,433,570	8,089,425,440	20,501,859,010
1987	37,241,646,340	16,739,787,330	8,200,000,000	0	12,068,730	8,527,718,600	16,739,787,330
1988	55,352,148,790	18,110,502,450	6,988,000,000	0	249,580,280	10,872,922,170	18,110,502,450
1989	83,206,192,644	27,854,043,854	14,463,000,000	0	118,624,510	13,272,419,344	27,854,043,854
1990	123,425,582,850	40,219,390,206	23,777,000,000	0	2,962,630	16,439,427,576	40,219,390,206
1991	212,748,591,990	89,323,009,140	69,550,000,000	0	7,331,030	19,765,678,110	89,323,009,140
1992	306,437,020,020	93,688,428,030	73,500,000,000	0	19,398,090	20,169,029,940	93,688,428,030
1993	450,676,445,720	144,239,425,700	123,136,000,000	0	59,916,080	21,043,509,620	144,239,425,700
1994	539,089,672,550	88,413,226,830	71,018,000,000	0	27,532,200	17,367,694,630	88,413,226,830
1995	600,261,476,610	61,171,804,060	41,967,000,000	0	148,253,270	19,056,550,790	61,171,804,060
1996	644,188,848,380	43,927,371,770	32,100,000,000	0	192,938,600	11,634,433,170	43,927,371,770
1997	706,758,076,930	62,569,228,550	56,200,000,000	0	686,759,990	5,682,468,560	62,569,228,550
1998	812,643,443,910	105,885,366,980	104,015,000,000	0	2,437,358,100	-566,991,120	105,885,366,980
1999	902,571,037,611	89,927,593,701	89,100,000,000	0	827,593,701	0	89,927,593,701
2000	1,144,391,128,943	241,820,091,332	240,000,000,000	0	1,820,091,332	0	241,820,091,332
2001	1,304,251,547,776	159,860,418,833	158,577,000,000	0	1,283,418,833	0	159,860,418,833
2002	1,396,511,626,035	92,260,078,259	91,515,000,000	0	745,078,259	0	92,260,078,259
2003	1,566,614,157,344	170,102,531,309	168,500,000,000	0	1,602,531,309	0	170,102,531,309
2004	1,725,502,694,310	158,888,536,966	156,393,000,000	0	2,495,536,966	0	158,888,536,966
2005	1,938,136,390,880	212,633,696,570	210,000,000,000	0	2,633,696,570	0	212,633,696,570
2006	2,093,048,428,740	154,912,037,860	152,500,000,000	0	2,412,037,860	0	154,912,037,860
2007	2,192,001,232,320	98,952,803,580	96,920,000,000	0	2,032,803,580	0	98,952,803,580
2008	2,343,933,196,360	151,931,964,040	149,206,000,000	0	2,725,964,040	0	151,931,964,040
2009	2,462,809,897,090	118,876,700,730	118,300,000,000	0	576,700,730	0	118,876,700,730
2010	2,591,766,088,673	128,956,191,583	128,300,000,000	0	656,191,583	0	128,956,191,583



(단위: 원)

[illegible]

연 도	누 계	합 계 (A+B)	자 본				
			정부출연금	전 입 금	재정운영결과	기 타 소 계 (A)	
2011	2,725,147,294,579	133,381,205,906	127,000,000,000	0	6,381,205,906	0	133,381,205,906
2012	2,773,758,472,298	48,611,177,719	73,700,000,000	0	-25,088,822,281	0	48,611,177,719
2013	2,853,146,728,561	79,388,256,263	90,700,000,000	0	-11,311,743,737	0	79,388,256,263
2014	2,952,198,901,427	99,052,172,866	97,948,000,000	0	1,104,172,866	0	99,052,172,866
2015	3,049,738,439,927	97,539,538,500	98,780,000,000	0	-1,240,461,500	0	97,539,538,500
<b>신용보증기금</b>							
2004	-166,668,700,494	-166,668,700,494	521,000,000,000	0	-1,146,817,424,596	459,148,724,102	-166,668,700,494
2005	-203,804,295,328	-37,135,594,834	300,000,000,000	0	-649,097,099,490	311,961,504,656	-37,135,594,834
2006	349,818,388,465	553,622,683,793	300,000,000,000	0	-281,523,939,812	535,146,623,605	553,622,683,793
2007	236,871,492,674	-112,946,895,791	130,000,000,000	0	-436,757,065,335	193,810,169,544	-112,946,895,791
2008	351,473,416,340	114,601,923,666	92,500,000,000	0	-711,770,385,148	733,872,308,814	114,601,923,666
2009	3,005,739,370,410	2,654,265,954,070	1,980,000,000,000	0	595,482,798,972	78,783,155,098	2,654,265,954,070
2010	3,138,588,620,447	132,849,250,037	0	0	112,934,480,383	19,914,769,654	132,849,250,037
2011	3,257,640,658,356	119,052,037,909	0	0	-45,115,733,043	164,167,770,952	119,052,037,909
2012	2,959,317,212,740	-298,323,445,616	-350,000,000,000	0	18,464,979,964	33,211,574,420	-298,323,445,616
2013	2,591,709,633,792	-367,607,578,948	70,000,000,000	0	-378,592,425,806	-59,015,153,142	-367,607,578,948
2014	2,332,613,110,014	-259,096,523,778	100,000,000,000	0	-411,355,739,725	52,259,215,947	-259,096,523,778
2015	2,068,883,568,775	-263,729,541,239	130,000,000,000	0	-392,948,432,874	-781,108,365	-263,729,541,239
<b>예금보험기금채권상환기금</b>							
2003	658,811,374,112	658,811,374,112	12,688,995,451,328	0	14,513,058,491,706	-85,287,175,754,517	-58,085,121,811,483
2004	-439,101,640,158	-1,097,913,014,270	14,060,268,149,540	0	-1,471,548,918,394	584,583,384,582	13,173,302,615,728
2005	9,328,976,021,521	9,768,077,661,679	13,166,875,604,930	0	948,005,698,041	7,873,757,874,879	21,988,639,177,850
2006	20,217,011,320,790	10,888,035,299,269	12,390,240,399,530	0	315,796,433,514	1,395,076,495,371	14,101,113,328,415
2007	9,793,419,536,759	-10,423,591,784,031	0	0	1,945,422,572,990	-3,036,545,702,176	-1,091,123,129,186
2008	4,472,909,851,026	-5,320,509,685,733	0	0	-26,453,498,182	-7,431,885,130,968	-7,458,338,629,150
2009	7,733,329,569,792	3,260,419,718,766	0	0	822,392,524,363	4,130,212,368,170	4,952,604,892,533
2010	12,540,527,790,133	4,807,198,220,341	0	0	799,042,008,995	1,001,656,010,498	1,800,698,019,493
2011	4,621,570,015,945	-7,918,957,774,188	0	0	79,466,642,121	-3,003,835,174,635	-2,924,368,532,514
2012	3,483,396,359,621	-1,138,173,656,324	0	0	570,917,614,687	1,164,177,505,716	1,735,095,120,403
2013	7,227,977,675,999	3,744,581,316,378	0	0	848,080,651,465	653,731,321,223	1,501,811,972,688
2014	4,210,345,805,245	-3,017,631,870,754	0	0	2,461,701,607,029	-1,790,042,894,878	671,658,712,151
2015	2,267,998,902,896	-1,942,346,902,349	0	0	2,117,160,813,434	-797,942,070,816	1,319,218,742,618
<b>주택금융진흥보증기금</b>							
2004	538,574,377,003	538,574,377,003	1,152,000,000,000	771,805,544,833	-1,623,740,452,207	509,284,377	300,574,377,003
2005	515,954,418,242	-22,619,958,761	130,000,000,000	136,949,631,184	-259,634,976,164	-1,934,613,781	5,380,041,239
2006	563,413,083,173	47,458,664,931	100,000,000,000	142,509,802,493	-166,805,150,532	-245,987,030	75,458,664,931
2007	730,784,906,580	167,371,823,407	110,000,000,000	246,698,837,930	-81,309,717,856	-29,219,296,667	246,169,823,407

(단위: 원)

장 기 부 채						
차 입 금	채 권	예 탁 금	차 관	기 타	소 계 (B)	
0	0	0	0	0	0	
0	0	0	0	0	0	
0	0	0	0	0	0	
0	0	0	0	0	0	
0	0	0	0	0	0	
0	0	0	0	0	0	
0	0	0	0	0	0	
0	0	0	0	0	0	
0	0	0	0	0	0	
0	0	0	0	0	0	
0	0	0	0	0	0	
0	0	0	0	0	0	
0	0	0	0	0	0	
0	0	0	0	0	0	
0	0	0	0	0	0	
0	0	0	0	0	0	
1,437,360,000,000	54,711,565,756,692	0	0	2,595,007,428,903	58,743,933,185,595	
-602,320,000,000	-11,580,565,284,520	0	0	-2,088,330,345,478	-14,271,215,629,998	
-125,940,000,000	-11,697,681,921,376	0	0	-396,939,594,795	-12,220,561,516,171	
-151,340,000,000	-3,103,492,624,468	0	0	41,754,595,322	-3,213,078,029,146	
-88,660,000,000	-9,225,424,999,124	0	0	-18,383,655,721	-9,332,468,654,845	
33,900,000,000	2,237,037,371,648	0	0	-133,108,428,231	2,137,828,943,417	
-152,720,000,000	-1,575,721,631,304	0	0	36,256,457,537	-1,692,185,173,767	
-122,500,000,000	3,132,812,070,895	0	0	-3,811,870,047	3,006,500,200,848	
-112,450,000,000	-4,868,923,176,222	0	0	-13,216,065,452	-4,994,589,241,674	
-115,330,000,000	-2,738,710,254,689	0	0	-19,228,522,038	-2,873,268,776,727	
0	2,242,769,343,690	0	0	0	2,242,769,343,690	
0	-3,689,290,582,905	0	0	0	-3,689,290,582,905	
0	-3,261,565,644,967	0	0	0	-3,261,565,644,967	
238,000,000,000	0	0	0	0	238,000,000,000	
-28,000,000,000	0	0	0	0	-28,000,000,000	
-28,000,000,000	0	0	0	0	-28,000,000,000	
-78,798,000,000	0	0	0	0	-78,798,000,000	

연 도	누 계	합 계 (A+B)	자 본				
			정부출연금	전 입 금	재정운영결과	기 타	소 계 (A)
2008	1,237,687,376,749	506,902,470,169	6,300,000,000	430,657,136,413	58,467,748,847	1,504,584,909	496,929,470,169
2009	1,774,356,431,245	536,669,054,496	3,000,000,000	0	558,340,486,904	6,771,567,592	568,112,054,496
2010	2,329,499,943,994	555,143,512,749	0	0	549,689,318,805	30,241,193,944	579,930,512,749
2011	2,832,116,574,840	502,616,630,846	0	0	511,556,858,674	13,405,772,172	524,962,630,846
2012	3,327,410,073,667	495,293,498,827	0	0	477,923,759,969	28,080,738,858	506,004,498,827
2013	3,928,747,799,077	601,337,725,410	0	0	607,674,981,288	4,373,744,122	612,048,725,410
2014	4,588,976,747,884	660,228,948,807	0	0	677,096,241,749	-16,867,292,942	660,228,948,807
2015	5,221,342,211,154	632,365,463,270	0	0	594,057,541,606	38,307,921,664	632,365,463,270

(단위: 원)

장 기 부 채						
차 입 금	채 권	예 탁 금	차 관	기 타	소 계 (B)	
9,973,000,000	0	0	0	0	9,973,000,000	
-31,443,000,000	0	0	0	0	-31,443,000,000	
-24,787,000,000	0	0	0	0	-24,787,000,000	
-22,346,000,000	0	0	0	0	-22,346,000,000	
-10,711,000,000	0	0	0	0	-10,711,000,000	
-10,711,000,000	0	0	0	0	-10,711,000,000	
0	0	0	0	0	0	
0	0	0	0	0	0	

## 2) 성인지 기금결산서

해 당 없 음

### 3) 기금운용계획 변경내용 설명서

#### <기술신용보증기금>

##### ☐ 변경사유

- (1차 변경) '15년도 기술평가신용대출 이차보전 사업비 추가요소 반영을 위하여 기금운용계획 상 기술평가 60억원 지출 증액
- (2차 변경) '15년 추경예산 편성에 따라 수입계획 중 정부출연금 400억원을 증액하고, 지출계획 중 여유자금운용(통화금융기관예치) 400억원을 증액
- (3차 변경) 보증료 제도개선, 시설자금 보증료 환급규모 및 전환보증 취급 확대 등에 따른 보증료환급 사업비 추가소요 60억원을 증액

##### ☐ 변경내역

구분	변경일자	세부사업명	계획	수정	증감
1차변경	'15.03.04	기술평가	7,000	13,000	+ 6,000
		통화금융기관예치	1,137,979	1,131,979	△6,000
2차변경	'15.07.24	일반회계전입금	-	40,000	+ 40,000
		통화금융기관예치	1,131,979	1,171,979	+ 40,000
3차변경	'15.10.28	보증료환급	26,300	32,300	+6,000
		통화금융기관예치	1,171,979	1,165,979	△6,000

#### <수입>

(단위: 백만원)

구분	변경일자	당초(A)	변경(B)	증감(B-A)	사유
<b>합계</b>		<b>5,437</b>	<b>45,437</b>	<b>40,000</b>	
40관 정부내부수입및기타	-	5,437	45,437	40,000	
91항 전입금	-	0	40,000	40,000	
911목 일반회계전입금	07/27	0	40,000	40,000	보증규모 확대를 위한 정부의 추경예산 편성

< 지 출 >

\* 분야-부문 : 110장(분야) 산업·중소기업및에너지 - 111관(부문) 산업금융지원

(단위: 백만원)

구 분	변경 일자	당초 (A)	변경 (B)	증감 (B-A)	사 유
<b>합 계</b>	-	<b>2,499,767</b>	<b>2,539,767</b>	<b>40,000</b>	
2400항(프로그램) 산업금융지원	-	1,103,122	1,115,122	12,000	
2441세항(단위사업) 산업금융지 원(기술신용보증기금)	-	1,096,665	1,108,665	12,000	
320목 민간이전	03/06	0	6,000	6,000	2015년도도 이차보전 지원을 계속할 필요에 따라 2015년도 기금운용계획 상 기술평가신용대출 이차보전 사업비 지출 반영
710목 예비비및기타	10/28	26,300	32,300	6,000	2015년 보증료환급 사업비 추가소요 반영을 위한 기금운용계획 변경
9700항(프로그램) 여유자금운용	-	1,237,979	1,265,979	28,000	
9701세항(단위사업) 여유자금운 용(기술신용보증기금)	-	1,237,979	1,265,979	28,000	
470목 예치금및유가증권매입	03/06	1,137,979	1,131,979	-6,000	2015년도도 이차보전 지원을 계속할 필요에 따라 2015년도 기금운용계획 상 기술평가신용대출 이차보전 사업비 지출 반영
	07/27	1,131,979	1,171,979	40,000	보증규모 확대를 위한 정부의 추경예산 편성
	10/28	1,171,979	1,165,979	-6,000	2015년 보증료환급 사업비 추가소요 반영을 위한 기금운용계획 변경

### <농림수산업자신용보증기금>

#### ☐ 변경사유

- 선급법인세 및 구상권관리비 부족으로 기금운용계획 범위내에서 조정
- 기타 부족예산 목 내에서 세목별 조정

#### ☐ 변경내역

- 기금관리비 695백만원 감액, 위탁사업비 260백만원 감액  
→ 선급법인세 예산액 742백만원 증액, 구상권관리비 213백만원 증액
- 기금관리비 내에서 일반수용비 30백만원 감액, 차량선박비 30백만원감액  
→ 임차료 60백만원 증액
- 산업금융지원 내에서 대위변제금 714백만원 감액  
→ 보증료환급 714백만원 증액

< 수 입 >

(단위: 백만원)

구 분	변경 일자	당초 (A)	변경 (B)	증감 (B-A)	사 유
해 당 없 음					



< 지 출 >

\* 분야-부문 : 100장(분야) 농림수산 - 101관(부문) 농업·농촌

(단위: 백만원)

구 분	변경 일자	당초 (A)	변경 (B)	증감 (B-A)	사 유
<b>합 계</b>	-	<b>1,513,370</b>	<b>1,513,370</b>	<b>0</b>	
2400항(프로그램) 산업금융지원	-	178,453	178,453	0	
2432세항(단위사업) 농어민금융 지원	-	178,453	178,453	0	
710목 예비비및기타	12/31	168,365	168,365	0	
3200항(프로그램) 기금운영비	-	61,207	61,207	0	
3277세항(단위사업) 기금운영비 (농림수산업자신용보증기금)	-	61,207	61,207	0	
210목 운영비	12/31	11,508	12,172	664	선급법인세 및 구상권관리비 부족에 따라 664백만원 증액
220목 여비	12/31	55	10	-45	선급법인세 부족에 따라 여비 45백만원 감액
430목 유형자산	12/31	1,514	1,462	-52	선급법인세 부족에 따라 유형자산 52 백만원 감액
440목 무형자산	12/31	1,627	1,060	-567	선급법인세 및 구상권관리비 부족에 따라 567백만원 감액

## 〈신용보증기금〉

### □ 변경사유 및 내역

#### ○ 1차 기금운용계획 변경

- (변경사유) 자가건물 입주사 퇴실 증가에 따른 임대보증금 반환
- (변경내역) 세부사업간 조정을 통해 자체 조달

#### ○ 2차 기금운용계획 변경

- (변경사유) 정부 추경예산 편성에 따른 기금운용계획 변경
- (변경내역) 정부출연금 800억원 통화금융기관예치금으로 운용

#### ○ 3차 기금운용계획 변경

- (변경사유) 유동화회사보증 부실 증가에 따른 대위변제 예산 부족
- (변경내역) 동일 단위사업 내의 “일반보증 대위변제” 예산절감을 활용하여 자체 조달

〈수입〉

(단위: 백만원)

구분	변경일자	당초 (A)	변경 (B)	증감 (B-A)	사유
<b>합계</b>		<b>62,417</b>	<b>142,417</b>	<b>80,000</b>	
40관 정부내부수입및기타	-	62,417	142,417	80,000	
91항 전입금	-	50,000	130,000	80,000	
911목 일반회계전입금	07/27	50,000	130,000	80,000	- 추경에 따라 수입계획 중 일반회계 전입금(정부출연금) 800억원 증액, 지출계획 중 여유자금운용(통화금융기관예치금) 800억원 증액

< 지 출 >

\* 분야-부문 : 110장(분야) 산업·중소기업및에너지 - 111관(부문) 산업금융지원

(단위: 백만원)

구 분	변경 일자	당초 (A)	변경 (B)	증감 (B-A)	사 유
<b>합 계</b>	-	<b>5,574,188</b>	<b>5,654,188</b>	<b>80,000</b>	
2400항(프로그램) 산업금융지원	-	2,393,368	2,393,368	0	
2431세항(단위사업) 산업금융지원(신용보증기금)	-	2,380,410	2,380,410	0	
710목 예비비및기타	11/19	2,095,700	2,095,700	0	유동화회사보증 부실증가에 따른 대위변제 증가
3300항(프로그램) 기금운영비	-	314,267	314,267	0	
3378세항(단위사업) 기금운영비(신용보증기금)	-	314,267	314,267	0	
210목 운영비	06/01	29,711	28,489	-1,222	자가건물 입주사 퇴실 증가에 따른 임대보증금 반환 증가
710목 예비비및기타	06/01	855	2,077	1,222	자가건물 입주사 퇴실 증가에 따른 임대보증금 반환 증가
9700항(프로그램) 여유자금운용	-	2,866,553	2,946,553	80,000	
9702세항(단위사업) 여유자금운용(신용보증기금)	-	2,866,553	2,946,553	80,000	
470목 예치금및유가증권매입	07/27	1,275,053	1,355,053	80,000	- 추경에 따라 수입계획 중 일반회계 전입금(정부출연금) 800억원 증액, 지출계획 중 여유자금운용(통화금융기관예치금) 800억원 증액

## 〈주택금융신용보증기금〉

### □ 변경사유

- PF보증 조기상환 증가로 보증료 환급 규모가 크게 증가
- 채권투자 증가로 이자수입에 대한 법인세 원천징수 증가
- 주택연금 공급 활성화에 따른 자연 해지 증가로 보증료환급 증가

### □ 변경내역

- 2015.9.1. 지출계획 변경 (주신보계정, 자체변경)
  - 보증료환급(예비비및기타): (변경전) 14,565백만원 → (변경후) 22,965백만원  
(+8,400)
  - 통화금융기관예치금: (변경전) 2,226,126백만원 → (변경후) 2,217,726백만원  
(△8,400)
- 2015.11.16. 지출계획 변경 (주신보계정, 자체변경)
  - 기금관리비(운영비): (변경전) 11,740백만원 → (변경후) 11,360백만원  
(△380)
  - 위탁수수료(운영비): (변경전) 9,065백만원 → (변경후) 8,555백만원  
(△510)
  - 선급법인세(운영비): (변경전) 6,315백만원 → (변경후) 7,205백만원  
(+890)
- 2015.11.16. 지출계획 변경 (주연보계정, 자체변경)
  - 보증료환급(예비비및기타): (변경전) 10백만원 → (변경후) 13만원  
(+3)
  - 통화금융기관예치금: (변경전) 163,367백만원 → (변경후) 163,364백만원  
(△3)

〈수입〉

(단위: 백만원)

구분	변경일자	당초(A)	변경(B)	증감(B-A)	사유
해당없음					

< 지 출 >

\* 분야-부문 : 080장(분야) 사회복지 - 088관(부문) 주택

(단위: 백만원)

구 분	변경 일자	당초 (A)	변경 (B)	증감 (B-A)	사 유
<b>합 계</b>	-	<b>4,033,870</b>	<b>4,033,870</b>	<b>0</b>	
2600항(프로그램) 주택금융지원	-	375,671	384,074	8,403	
2631세항(단위사업) 주연보운영 (주연보계정)	-	371,811	380,214	8,403	
710목 예비비및기타	09/01	14,565	22,965	8,400	PF보증 조기상환에 따른 보증료 환급 규모 급증하여 주신보계정 보증료환급 증가
	11/16	10	13	3	주택연금 잔액 증가에 따른 자연해지 증가로 보증료환급 부족
3400항(프로그램) 기금운영비(주 택신용보증기금)	-	64,505	64,505	0	
3476세항(단위사업) 기금운영비 (주연보계정)	-	64,505	64,505	0	
210목 운영비	11/16	19,236	19,236	0	채권 투자확대에 따른 선급법인세 지출 증가
9700항(프로그램) 여유자금운용	-	3,593,694	3,585,291	-8,403	
9701세항(단위사업) 여유자금운 용(주연보계정)	-	3,593,694	3,585,291	-8,403	
470목 예치금및유가증권매입	09/01	2,226,126	2,217,726	-8,400	PF보증 조기상환에 따른 보증료 환급 규모 급증하여 주신보계정 보증료환급 증가
	11/16	163,367	163,364	-3	주택연금 잔액 증가에 따른 자연해지 증가로 보증료환급 부족



## <참고> 프로그램 결산





## <참고> 프로그램 결산

## 1. 연차별 프로그램 결산 총괄표

구 분		2014 지 출 액
합 계		34,837,785,140,567
010장(분야) 일반 · 지방행정		19,174,398,898,031
014관(부문) 재정 · 금융		19,174,398,898,031
1100항(프로그램) 금융정책		946,841,036,669
1200항(프로그램) 서민금융지원		49,241,141,490
1300항(프로그램) 자금세탁방지시스템선진화		5,553,436,710
1400항(프로그램) 금융산업글로벌화		1,242,640,900
1600항(프로그램) 저축장려		0
1800항(프로그램) 금융소비자보호		0
2400항(프로그램) 산업금융지원		29,800,000,000
2600항(프로그램) 주택금융지원		0
3500항(프로그램) 기금운영비		17,253,045,732
7100항(프로그램) 금융행정 효율화		32,125,034,260
8400항(프로그램) 회계기금간거래(전출금)		0
9100항(프로그램) 기금간거래(예수원금상환)		6,716,500,000,000
9200항(프로그램) 기금간거래(예수이자상환)		1,971,744,321,920
9700항(프로그램) 여유자금운용		2,279,739,286,270
9800항(프로그램) 차입금원금상환		7,124,358,954,080
080장(분야) 사회복지		3,457,280,475,672
088관(부문) 주택		3,457,280,475,672
2600항(프로그램) 주택금융지원		456,860,429,096
3400항(프로그램) 기금운영비(주택신용보증기금)		58,522,289,210
9700항(프로그램) 여유자금운용		2,941,897,757,366
100장(분야) 농림수산		2,530,776,855,125
101관(부문) 농업 · 농촌		2,530,776,855,125
1600항(프로그램) 저축장려		98,253,199,650
2400항(프로그램) 산업금융지원		144,996,824,329
3200항(프로그램) 기금운영비		58,388,301,913
8900항(프로그램) 회계기금간거래(전출금)		500,000,000,000
9000항(프로그램) 기금간거래(예탁금)		600,000,000,000

(단위: 원, %)

2015		
예 산 액 (A)	지 출 액 (B)	비 율 (B/A)
<b>25,208,421,936,000</b>	<b>23,612,417,125,914</b>	<b>93.7</b>
11,365,783,936,000	10,281,152,930,466	90.5
11,365,783,936,000	10,281,152,930,466	90.5
791,942,000,000	578,145,195,376	73.0
0	0	—
6,012,000,000	5,877,779,290	97.8
1,208,000,000	1,212,081,450	100.3
49,458,000,000	49,457,542,060	100.0
386,000,000	260,540,670	67.5
130,000,000,000	110,000,000,000	84.6
50,000,000,000	50,000,000,000	100.0
9,374,000,000	7,270,580,192	77.6
33,252,936,000	33,274,923,590	100.1
1,000,000,000,000	1,000,000,000,000	100.0
1,003,000,000,000	1,003,000,000,000	100.0
1,892,341,000,000	1,856,535,765,890	98.1
1,708,810,000,000	896,118,521,948	52.4
4,690,000,000,000	4,690,000,000,000	100.0
4,033,870,000,000	2,780,634,223,533	68.9
4,033,870,000,000	2,780,634,223,533	68.9
384,074,000,000	375,111,298,979	97.7
64,505,000,000	59,324,347,462	92.0
3,585,291,000,000	2,346,198,577,092	65.4
1,614,813,000,000	1,580,672,416,142	97.9
1,614,813,000,000	1,580,672,416,142	97.9
98,779,000,000	98,771,470,540	100.0
178,453,000,000	170,677,288,921	95.6
61,208,000,000	60,970,379,584	99.6
100,000,000,000	100,000,000,000	100.0
500,000,000,000	500,000,000,000	100.0

구 분	2014 지 출 액
9700항(프로그램) 여유자금운용	1,129,138,529,233
110장(분야) 산업·중소기업및에너지	9,675,328,911,739
111관(부문) 산업금융지원	9,675,328,911,739
2400항(프로그램) 산업금융지원	3,255,475,304,901
3300항(프로그램) 기금운영비	434,185,158,113
8500항(프로그램) 공공자금관리기금예탁금	650,000,000,000
9700항(프로그램) 여유자금운용	5,335,668,448,725

(단위: 원, %)

2015		
예 산 액 (A)	지 출 액 (B)	비 율 (B/A)
676,373,000,000	650,253,277,097	96.1
8,193,955,000,000	8,969,957,555,773	109.5
8,193,955,000,000	8,969,957,555,773	109.5
3,508,490,000,000	2,960,916,548,381	84.4
472,933,000,000	448,241,943,223	94.8
0	0	-
4,212,532,000,000	5,560,799,064,169	132.0

## 2. 당년도 프로그램 결산 총괄표

구 분	회계/기 금	세출예산액/ 수정지출계획액	전년도이월액
<b>합 계</b>		<b>25,208,421,936,000</b>	<b>3,490,050,546</b>
010장(분야) 일반 · 지방행정		11,365,783,936,000	93,000,000
014관(부문) 재정 · 금융		11,365,783,936,000	93,000,000
1100항(프로그램) 금융정책		791,942,000,000	0
1131세항(단위사업) 금융구조조정지원	예금보험기금 채권상환기금	100,638,000,000	0
1133세항(단위사업) 국공채이자상환(예금보험기금 채권상환기금)	예금보험기금 채권상환기금	582,478,000,000	0
1171세항(단위사업) 공적자금관리	공적자금상환 기금	108,826,000,000	0
1300항(프로그램) 자금세탁방지시스템선진화		6,012,000,000	0
1331세항(단위사업) 자금세탁방지추진	일반회계	1,226,000,000	0
1332세항(단위사업) FIU전산망구축운영	일반회계	4,786,000,000	0
1400항(프로그램) 금융산업글로벌화		1,208,000,000	40,000,000
1431세항(단위사업) 금융관련국제협력	일반회계	441,000,000	0
1435세항(단위사업) 금융중심지조성과발전	일반회계	767,000,000	40,000,000
1600항(프로그램) 저축장려		49,458,000,000	0
1631세항(단위사업) 저축장려	일반회계	49,458,000,000	0
1800항(프로그램) 금융소비자보호		386,000,000	0
1831세항(단위사업) 금융소비자보호	일반회계	386,000,000	0
2400항(프로그램) 산업금융지원		130,000,000,000	0
2411세항(단위사업) 산업은행 · 중소기업은행 출자	일반회계	80,000,000,000	0
2412세항(단위사업) 산업은행,수출입은행 출자	일반회계	50,000,000,000	0
2600항(프로그램) 주택금융지원		50,000,000,000	0
2632세항(단위사업) 한국주택금융공사출자	일반회계	50,000,000,000	0
3500항(프로그램) 기금운영비		9,374,000,000	0
3574세항(단위사업) 기금운영비(공적자금상환기금)	공적자금상환 기금	1,232,000,000	0
3575세항(단위사업) 기금운영비(예금보험기금채권 상환기금)	예금보험기금 채권상환기금	8,142,000,000	0
7100항(프로그램) 금융행정효율화		33,252,936,000	53,000,000
7101세항(단위사업) 본부 인건비	일반회계	16,473,339,000	0
7102세항(단위사업) 소속기관 인건비	일반회계	4,157,597,000	0
7111세항(단위사업) 본부 기본경비	일반회계	6,026,599,000	0
7118세항(단위사업) 소속기관 기본경비	일반회계	1,040,401,000	0
7132세항(단위사업) 행정정보화	일반회계	515,000,000	0

(단위: 원)

세출예산현액/ 지출계획현액	지출액	다음연도 이월액	불용액
<b>25,211,911,986,546</b>	<b>23,612,417,125,914</b>	<b>149,194,000</b>	<b>869,709,106,938</b>
11,365,876,936,000	10,281,152,930,466	137,000,000	271,895,527,482
11,365,876,936,000	10,281,152,930,466	137,000,000	271,895,527,482
791,942,000,000	578,145,195,376	0	213,796,804,624
100,638,000,000	304,945,376	0	100,333,054,624
582,478,000,000	577,840,250,000	0	4,637,750,000
108,826,000,000	0	0	108,826,000,000
5,924,000,000	5,877,779,290	0	46,220,710
1,226,000,000	1,203,161,630	0	22,838,370
4,698,000,000	4,674,617,660	0	23,382,340
1,225,552,000	1,212,081,450	0	13,470,550
428,852,000	426,641,090	0	2,210,910
796,700,000	785,440,360	0	11,259,640
49,458,000,000	49,457,542,060	0	457,940
49,458,000,000	49,457,542,060	0	457,940
261,152,000	260,540,670	0	611,330
261,152,000	260,540,670	0	611,330
130,000,000,000	110,000,000,000	0	20,000,000,000
80,000,000,000	80,000,000,000	0	0
50,000,000,000	30,000,000,000	0	20,000,000,000
50,000,000,000	50,000,000,000	0	0
50,000,000,000	50,000,000,000	0	0
9,374,000,000	7,270,580,192	0	2,103,419,808
1,232,000,000	1,938,640	0	1,230,061,360
8,142,000,000	7,268,641,552	0	873,358,448
33,541,232,000	33,274,923,590	137,000,000	129,308,410
17,120,274,000	17,112,537,840	0	7,736,160
3,827,597,000	3,777,371,240	0	50,225,760
5,849,133,000	5,813,289,470	0	35,843,530
1,040,401,000	1,012,948,750	0	27,452,250
486,876,000	486,739,380	0	136,620

구 분	회계/기 금	세출예산액/ 수정지출계획액	전년도이월액
7135세항(단위사업) 금융행정지원	일반회계	5,040,000,000	53,000,000
8400항(프로그램) 회계기금간거래(전출금)		1,000,000,000,000	0
8411세항(단위사업) 회계기금간전출(일반회계)	일반회계	1,000,000,000,000	0
9100항(프로그램) 기금간거래(예수원금상환)		1,003,000,000,000	0
9111세항(단위사업) 공공자금관리기금예수원금상환 (공적자금상환기금)	공적자금상환 기금	1,003,000,000,000	0
9200항(프로그램) 기금간거래(예수이자상환)		1,892,341,000,000	0
9211세항(단위사업) 공공자금관리기금예수이자상환 (공적자금상환기금)	공적자금상환 기금	1,892,341,000,000	0
9700항(프로그램) 여유자금운용		1,708,810,000,000	0
9705세항(단위사업) 여유자금운용(예금보험기금채 권상환기금)	예금보험기금 채권상환기금	1,454,169,000,000	0
9710세항(단위사업) 한국은행에치(공적자금상환기 금)	공적자금상환 기금	0	0
9715세항(단위사업) 통화금융기관에치(공적자금상 환기금)	공적자금상환 기금	254,641,000,000	0
9800항(프로그램) 차입원금상환		4,690,000,000,000	0
9861세항(단위사업) 국공채원금상환(예금보험기금 채권상환기금)	예금보험기금 채권상환기금	4,690,000,000,000	0
080장(분야) 사회복지		4,033,870,000,000	944,828,270
088관(부문) 주택		4,033,870,000,000	944,828,270
2600항(프로그램) 주택금융지원		384,074,000,000	595,186,270
2631세항(단위사업) 주신보운영(주신보계정)	주택금융신용 보증기금	374,546,000,000	0
2631세항(단위사업) 주연보운영(주연보계정)	주택금융신용 보증기금	5,668,000,000	0
2632세항(단위사업) 주신보IT운영(주신보계정)	주택금융신용 보증기금	2,685,000,000	467,787,270
2632세항(단위사업) 주연보IT운영(주연보계정)	주택금융신용 보증기금	1,175,000,000	127,399,000
3400항(프로그램) 기금운영비(주택신용보증기금)		64,505,000,000	349,642,000
3476세항(단위사업) 기금운영비(주신보계정)	주택금융신용 보증기금	52,213,000,000	279,326,000
3476세항(단위사업) 기금운영비(주연보계정)	주택금융신용 보증기금	12,292,000,000	70,316,000
9700항(프로그램) 여유자금운용		3,585,291,000,000	0
9701세항(단위사업) 여유자금운용(주신보계정)	주택금융신용 보증기금	3,401,651,000,000	0
9701세항(단위사업) 여유자금운용(주연보계정)	주택금융신용 보증기금	183,640,000,000	0
100장(분야) 농림수산		1,614,813,000,000	0
101관(부문) 농업·농촌		1,614,813,000,000	0
1600항(프로그램) 저축장려		98,779,000,000	0
1631세항(단위사업) 저축장려	농어가목돈마 련저축장려기 금	98,779,000,000	0
2400항(프로그램) 산업금융지원		178,453,000,000	0



(단위: 원)

세출예산현액/ 지출계획현액	지출액	다음연도 이월액	불용액
5,216,951,000	5,072,036,910	137,000,000	7,914,090
1,000,000,000,000	1,000,000,000,000	0	0
1,000,000,000,000	1,000,000,000,000	0	0
1,003,000,000,000	1,003,000,000,000	0	0
1,003,000,000,000	1,003,000,000,000	0	0
1,892,341,000,000	1,856,535,765,890	0	35,805,234,110
1,892,341,000,000	1,856,535,765,890	0	35,805,234,110
1,708,810,000,000	896,118,521,948	0	0
1,454,169,000,000	895,930,253,498	0	0
0	88,268,450	0	0
254,641,000,000	100,000,000	0	0
4,690,000,000,000	4,690,000,000,000	0	0
4,690,000,000,000	4,690,000,000,000	0	0
4,034,814,828,270	2,780,634,223,533	12,194,000	15,075,987,829
4,034,814,828,270	2,780,634,223,533	12,194,000	15,075,987,829
384,669,186,270	375,111,298,979	0	9,557,887,291
374,546,000,000	367,866,024,218	0	6,679,975,782
5,668,000,000	3,626,172,043	0	2,041,827,957
3,152,787,270	2,684,865,980	0	467,921,290
1,302,399,000	934,236,738	0	368,162,262
64,854,642,000	59,324,347,462	12,194,000	5,518,100,538
52,492,326,000	48,785,993,806	7,488,000	3,698,844,194
12,362,316,000	10,538,353,656	4,706,000	1,819,256,344
3,585,291,000,000	2,346,198,577,092	0	0
3,401,651,000,000	2,248,944,014,298	0	0
183,640,000,000	97,254,562,794	0	0
1,614,813,000,000	1,580,672,416,142	0	8,020,860,955
1,614,813,000,000	1,580,672,416,142	0	8,020,860,955
98,779,000,000	98,771,470,540	0	7,529,460
98,779,000,000	98,771,470,540	0	7,529,460
178,453,000,000	170,677,288,921	0	7,775,711,079

구 분	회계/기금	세출예산액/ 수정지출계획액	전년도이월액
2432세항(단위사업) 농어민금융지원	농림수산업자 신용보증기금	178,453,000,000	0
3200항(프로그램) 기금운영비		61,208,000,000	0
3276세항(단위사업) 기금운영비(농어가목돈 마련저축장려기금)	농어가목돈마 련저축장려기 금	1,000,000	0
3277세항(단위사업) 기금운영비(농림수산업 자신용보증기금)	농림수산업자 신용보증기금	61,207,000,000	0
8900항(프로그램) 회계기금간거래(전출금)		100,000,000,000	0
8999세항(단위사업) 농특회계 반환금	농림수산업자 신용보증기금	100,000,000,000	0
9000항(프로그램) 기금간거래(예탁금)		500,000,000,000	0
9001세항(단위사업) 공공자금관리기금예탁	농림수산업자 신용보증기금	500,000,000,000	0
9700항(프로그램) 여유자금운용		676,373,000,000	0
9701세항(단위사업) 여유자금운용(농림수산 업자신용보증기금)	농림수산업자 신용보증기금	673,710,000,000	0
9701세항(단위사업) 여유자금운용(농어가목 돈마련저축장려기금)	농어가목돈마 련저축장려기 금	2,663,000,000	0
110장(분야) 산업·중소기업및에너지		8,193,955,000,000	2,452,222,276
111관(부문) 산업금융지원		8,193,955,000,000	2,452,222,276
2400항(프로그램) 산업금융지원		3,508,490,000,000	2,276,071,276
2431세항(단위사업) 산업금융지원(신용보증 기금)	신용보증기금	2,380,410,000,000	2,276,071,276
2434세항(단위사업) 신보IT운영	신용보증기금	12,958,000,000	0
2441세항(단위사업) 산업금융지원(기술신용 보증기금)	기술신용보증 기금	1,108,665,000,000	0
2444세항(단위사업) 기보IT운영	기술신용보증 기금	6,457,000,000	0
3300항(프로그램) 기금운영비		472,933,000,000	176,151,000
3378세항(단위사업) 기금운영비(신용보증기 금)	신용보증기금	314,267,000,000	153,000,000
3379세항(단위사업) 기금운영비(기술신용보 증기금)	기술신용보증 기금	158,666,000,000	23,151,000
8500항(프로그램) 공공자금관리기금예탁금		0	0
8511세항(단위사업) 공공자금관리기금예탁금 (기술신용보증기금)	기술신용보증 기금	0	0
8511세항(단위사업) 공공자금관리기금예탁금 (신용보증기금)	신용보증기금	0	0
9700항(프로그램) 여유자금운용		4,212,532,000,000	0
9701세항(단위사업) 여유자금운용(기술신용 보증기금)	기술신용보증 기금	1,265,979,000,000	0
9702세항(단위사업) 여유자금운용(신용보증 기금)	신용보증기금	2,946,553,000,000	0

(단위: 원)

세출예산현액/ 지출계획현액	지출액	다음연도 이월액	불용액
178,453,000,000	170,677,288,921	0	7,775,711,079
61,208,000,000	60,970,379,584	0	237,620,416
1,000,000	0	0	1,000,000
61,207,000,000	60,970,379,584	0	236,620,416
100,000,000,000	100,000,000,000	0	0
100,000,000,000	100,000,000,000	0	0
500,000,000,000	500,000,000,000	0	0
500,000,000,000	500,000,000,000	0	0
676,373,000,000	650,253,277,097	0	0
673,710,000,000	648,686,260,587	0	0
2,663,000,000	1,567,016,510	0	0
8,196,407,222,276	8,969,957,555,773	0	574,716,730,672
8,196,407,222,276	8,969,957,555,773	0	574,716,730,672
3,510,766,071,276	2,960,916,548,381	0	549,849,522,895
2,382,686,071,276	1,975,880,982,592	0	406,805,088,684
12,958,000,000	12,905,077,950	0	52,922,050
1,108,665,000,000	966,701,027,009	0	141,963,972,991
6,457,000,000	5,429,460,830	0	1,027,539,170
473,109,151,000	448,241,943,223	0	24,867,207,777
314,420,000,000	298,113,498,421	0	16,306,501,579
158,689,151,000	150,128,444,802	0	8,560,706,198
0	0	0	0
0	0	0	0
0	0	0	0
4,212,532,000,000	5,560,799,064,169	0	0
1,265,979,000,000	1,560,915,897,772	0	0
2,946,553,000,000	3,999,883,166,397	0	0